

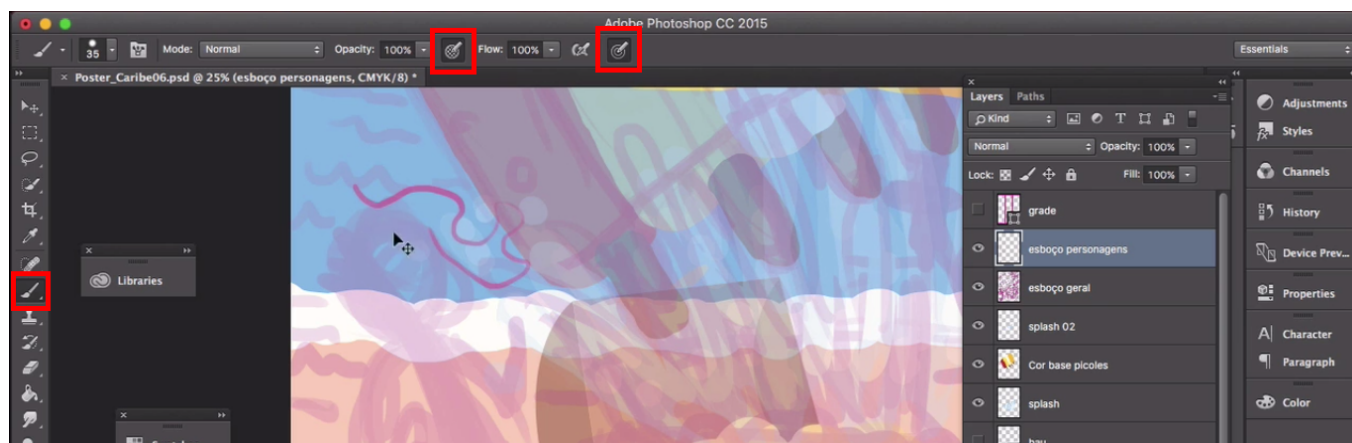
Esboço dos personagens

Transcrição

Agora vamos começar a pintar os nossos personagens, as crianças vestidas de piratas. Para isto, começaremos a refinar o nosso esboço. Afinal temos mais elementos para cuidar nos personagens, apesar deles terem menor definição do que os picolés.

Habilitaremos a camada de esboço para trabalhá-la melhor. Depois, criaremos uma nova camada que vai receber o nome esboço personagens , e vamos diminuir a opacidade de várias camadas, incluindo as do picolé e do baú. Isso facilitará o trabalho com os personagens.

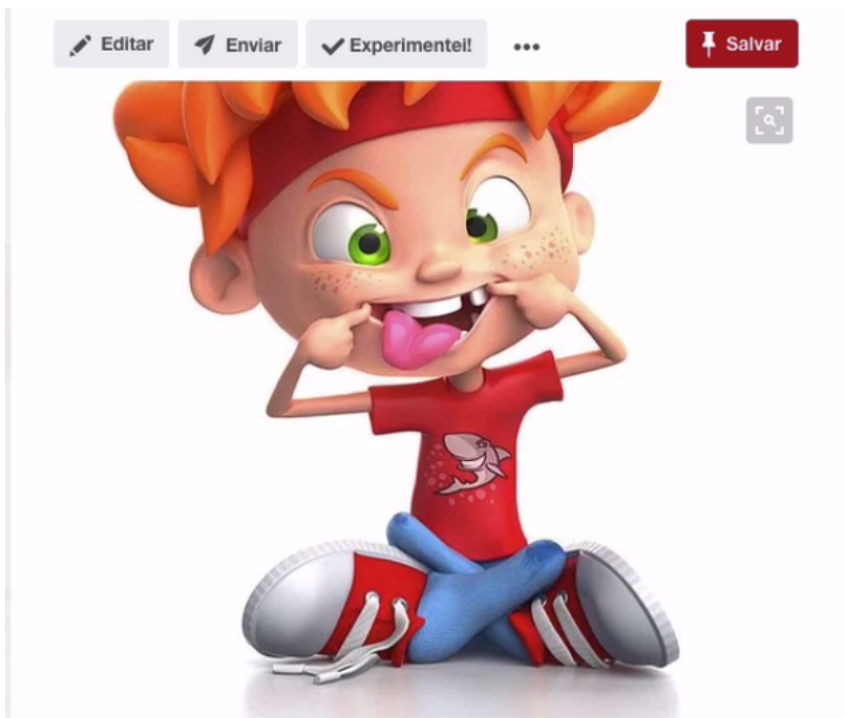
Faremos algumas ações antes de começar, com a ferramenta "Brush" e a camada esboço personagens selecionadas, vamos clicar também os botões de "variação de espessura" quanto o de "controle de opacidade".



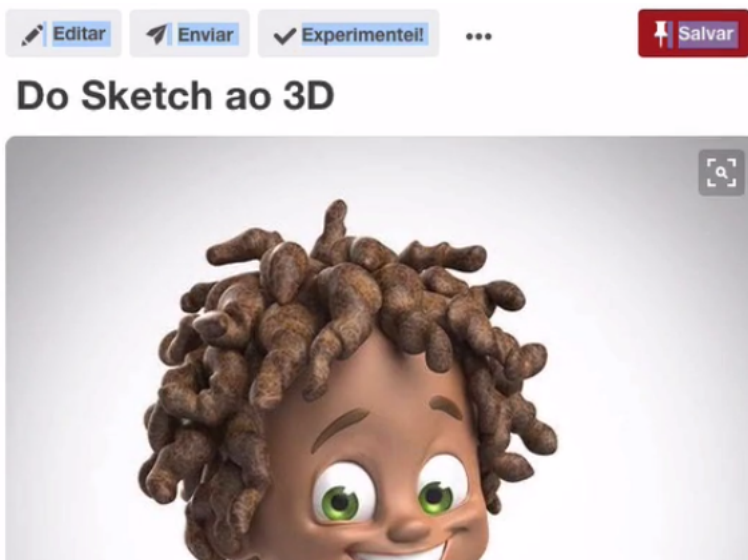
Antes de começarmos a desenhar, vamos analisar as nossas referências. A primeira será da propaganda clássica que tem os piratinhas.



Você vê que eles exageram na proporção, por exemplo, o fato do tamanho da cabeça das crianças ser um pouco maior do que o corpo. Em outra referência, veremos também a escolha de adotar a cabeça grande e os braços fininhos.



Em outras representações, veremos as crianças com macacões grandes para o seu tamanho ou com tapa olho e uma bandana.



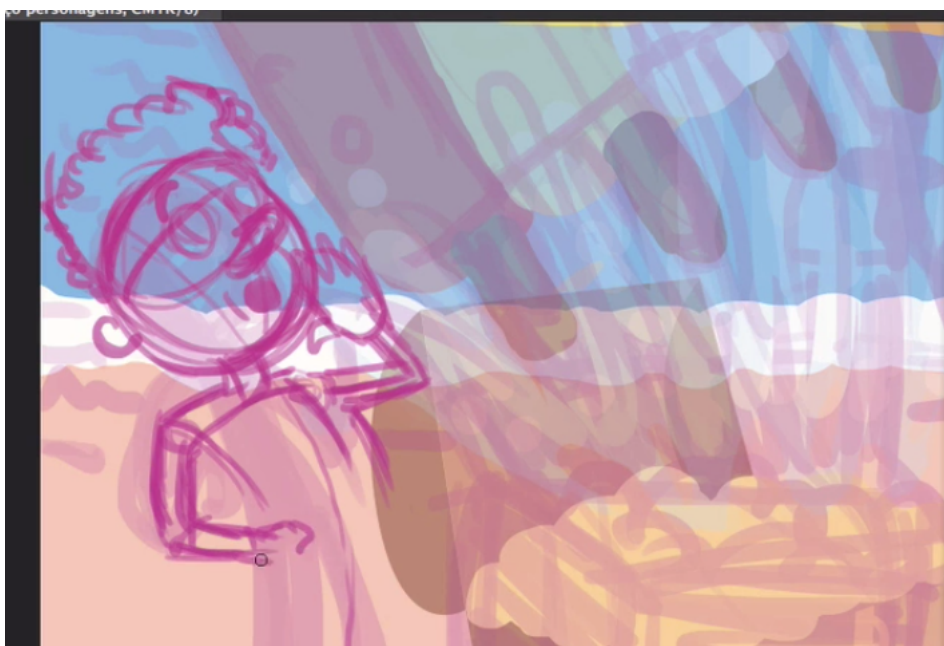
Ele tem as pernas fininhas em relação a cabeça, além de ter uma expressão simpática. Vamos começar a desenhar as crianças no Photoshop, iniciando pela cabeça.



Primeiramente, delimitaremos as áreas do rosto.



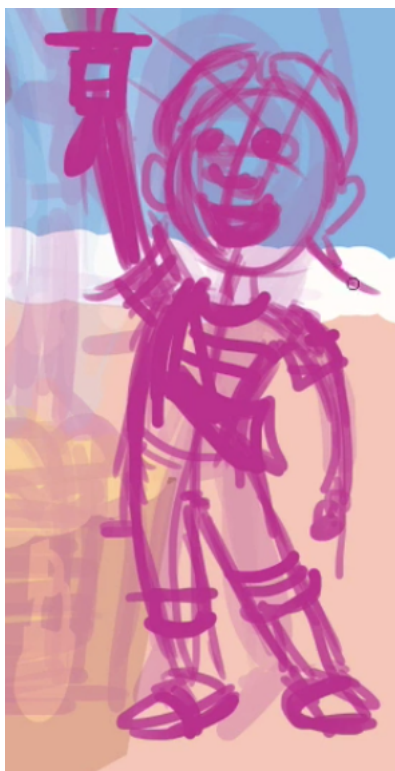
Adicionaremos também a linha de movimento do personagem. Ele vai estar levemente "dobrado", assustado com os picolés saltando do baú. Desenharemos o personagem com os braços fininhos, levando a mão no rosto assustado.



A criança pode estar segurando um gancho para fingir que é um pirata. Iremos vesti-la com short e chinelo, considerando que ela está brincando na praia. Para caracteriza-la mais como pirata, ela vai estar com uma bandana e uma faixa na cintura.



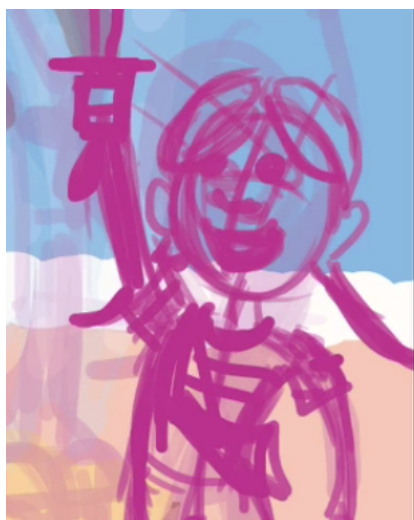
O próximo passo será começar o esboço da menina. Ela pode ter uma expressão mais festiva, por ter se assustado menos que o menino. Podemos usar as ideias utilizadas nas referências e colocá-la com trancinhas e o macacão. A linha de movimento será menos acentuada e um dos braços estará levantados segurando uma espada.



O nosso desenho ficará um pouco maior do que esboço, mas isso é irrelevante. A calça do macacão ficará dobrada para ser mais apropriada e só estará usando uma das alças.



E por último, desenharemos o cabelo com a trancinha.



Já temos dois personagens esboçados.



A seguir partiremos para o acabamento.

