



escola
britânica de
artes criativas
& tecnologia

AutoCAD



PERGUNTAS FREQUENTES



Trabalhando com camadas



Dica: para encontrar rapidamente a palavra que procura aperte o comando CTRL+F e digite o termo que deseja achar.

- **Alteração do peso das linhas**
- **MATCHPROP em português**
- **Nomeação de layers**
- **Inserir vídros**



Ferramentas de desenho

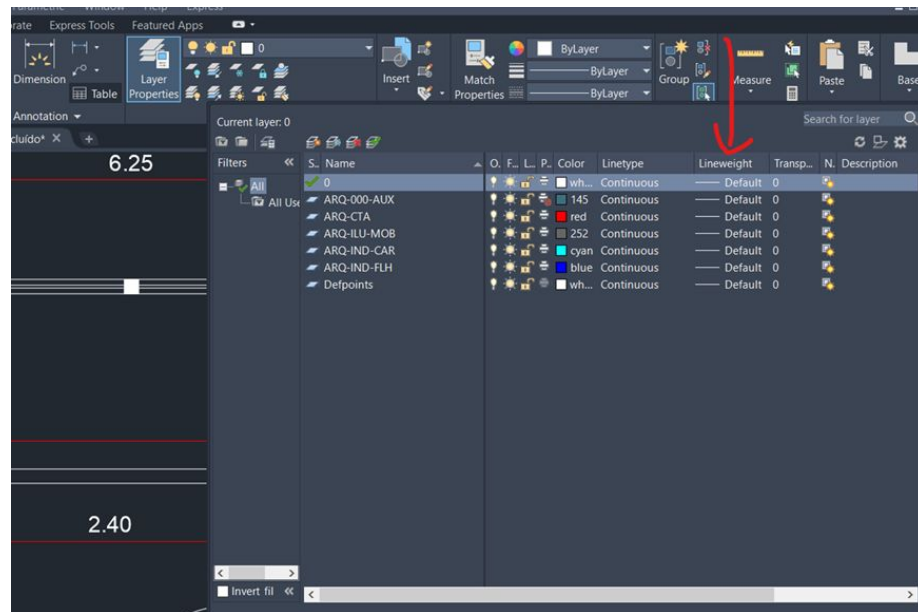


Alteração do peso das linhas

Como posso alterar o peso das linhas de aberturas das portas na versão do Cad 2023?

Vá na aba de **propriedades**", expanda um pouco o tamanho dela que você verá uma opção chamada **LINEWEIGHT**.

Clique para alterar a espessura da linha:



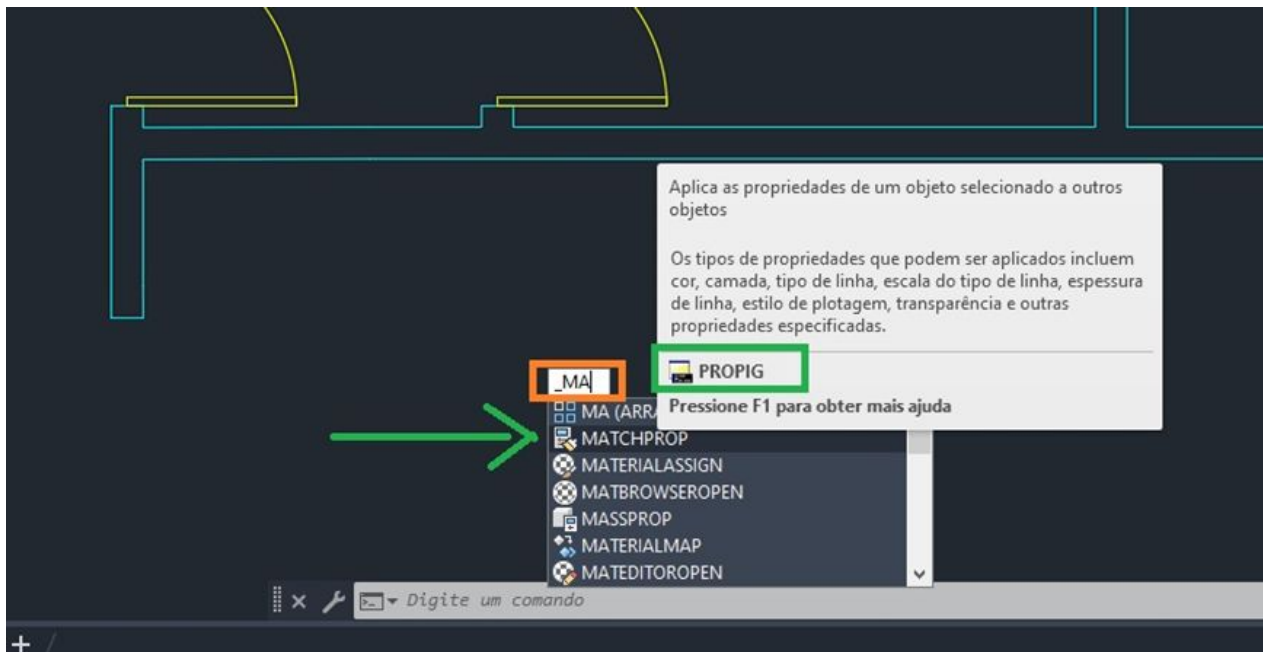
MATCHPROP em português

Como usar o comando MATCHPROP na versão em português?

Digite **underline** () e insira o comando em inglês que a versão em português aceitará. Por exemplo:
MA --> Matchprop, quando parar o cursor do mouse sobre a sugestão de comando em inglês, vai
 aparecer na janela de descrição o nome em português. Vale checar se o ícone é o mesmo, neste caso
 é o comando **PROPIG**:



MATCHPROP em português

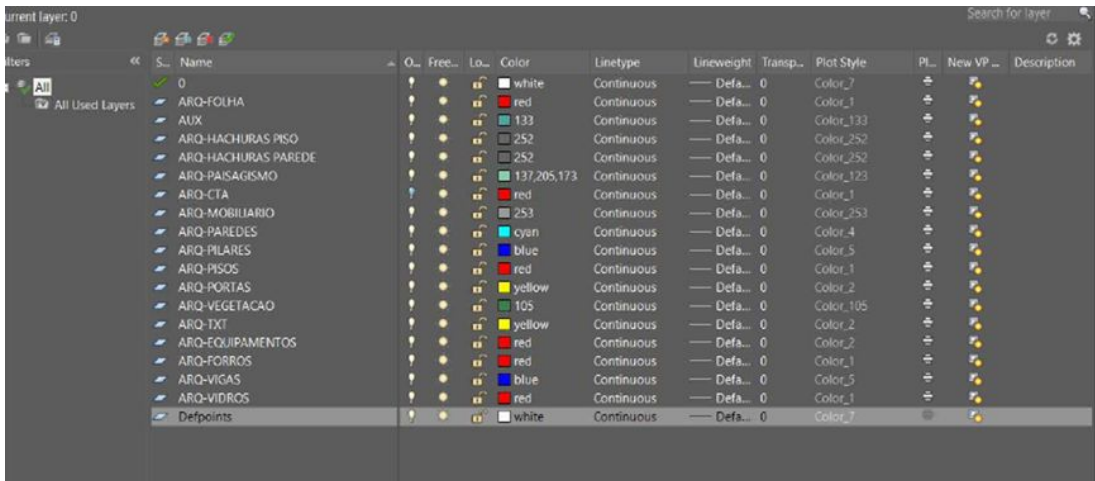


Nomeação de layers

Existe uma norma para nomear os layers?

Não existe. Cada escritório possui a sua própria organização.

Acompanhe na lista a seguir algumas nomenclaturas que propomos:



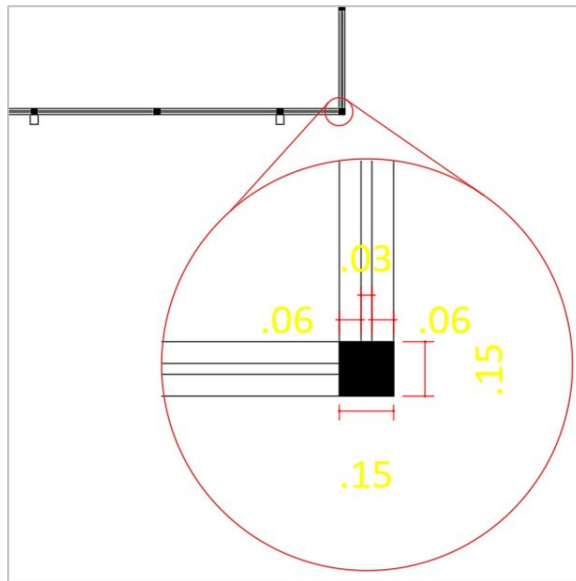
Name	Color	Linetype	Lineweight	Transp.	Plot Style	Description
0	white	Continuous	Defa...	0	Color_7	
ARQ-FOLHA	red	Continuous	Defa...	0	Color_1	
AUX	133	Continuous	Defa...	0	Color_133	
ARQ-HACHURAS PISO	252	Continuous	Defa...	0	Color_252	
ARQ-HACHURAS PAREDE	252	Continuous	Defa...	0	Color_252	
ARQ-PAISAGISMO	137,205,173	Continuous	Defa...	0	Color_123	
ARQ-CTA	red	Continuous	Defa...	0	Color_1	
ARQ-MOBILIARIO	253	Continuous	Defa...	0	Color_253	
ARQ-PAREDES	cyan	Continuous	Defa...	0	Color_4	
ARQ-PILARES	blue	Continuous	Defa...	0	Color_5	
ARQ-PISOS	red	Continuous	Defa...	0	Color_1	
ARQ-PORTAS	yellow	Continuous	Defa...	0	Color_2	
ARQ-VEGETACAO	105	Continuous	Defa...	0	Color_105	
ARQ-TXT	yellow	Continuous	Defa...	0	Color_2	
ARQ-EQUIPAMENTOS	red	Continuous	Defa...	0	Color_2	
ARQ-FORROS	red	Continuous	Defa...	0	Color_1	
ARQ-VIGAS	blue	Continuous	Defa...	0	Color_5	
ARQ-VIDROS	red	Continuous	Defa...	0	Color_1	
Defpoints	white	Continuous	Defa...	0	Color_7	



Inserir vidros

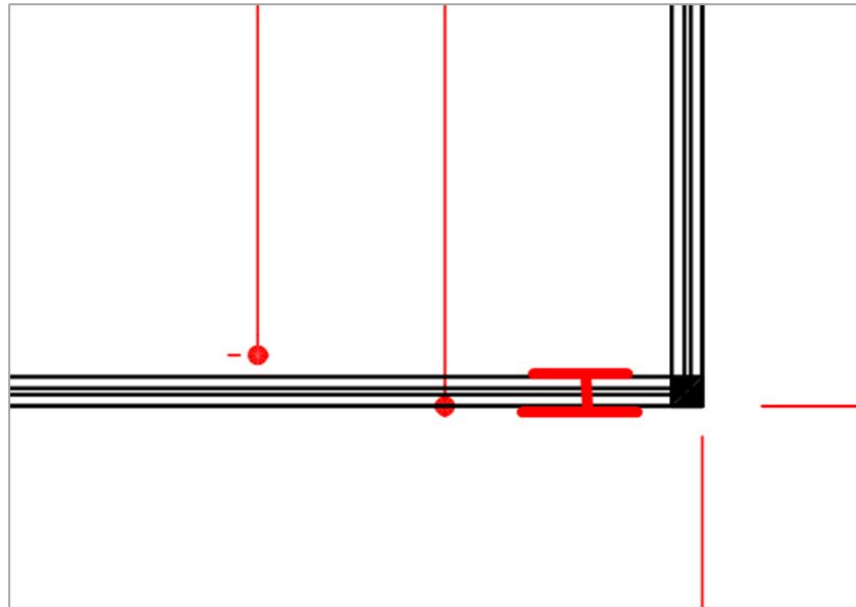
Como faço para inserir os vidros?

No curso estamos representando o vidro em corte com uma espessura de 3cm, que seria essas duas linhas centrais:



Inserir vidros

As outras duas linhas externas você pode fazer com 15cm de distância:



Bons estudos!

