

Configuração - Adicionando o servidor

Instalando o Tomcat

O próximo passo é instalar o Tomcat. Usaremos a versão 8.x:

1- Vá no [site do tomcat \(http://tomcat.apache.org/download-80.cgi\)](http://tomcat.apache.org/download-80.cgi) e faça o download do **.zip** adequado para o **seu sistema operacional**.

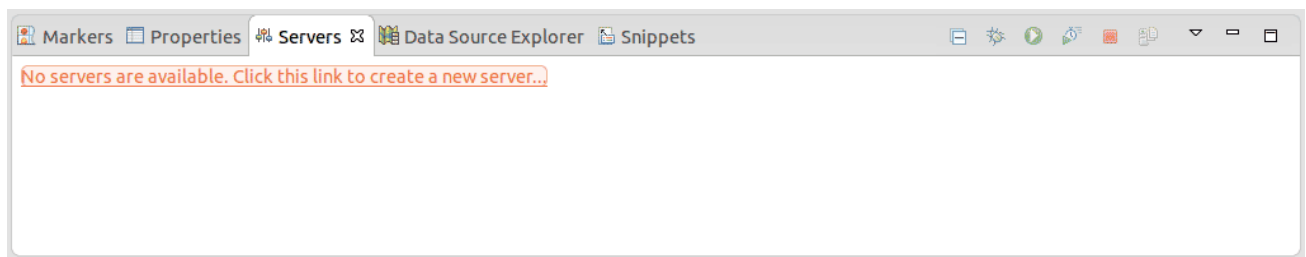
2- Extraia o arquivo zip do TomCat e coloque-o na sua pasta de preferência.

3- Dentro do Eclipse, abra a view *Servers*. Para isso, pressione **ctrl + 3**, digite *Servers* e escolha a view. Ela será aberta na parte inferior do seu Eclipse.

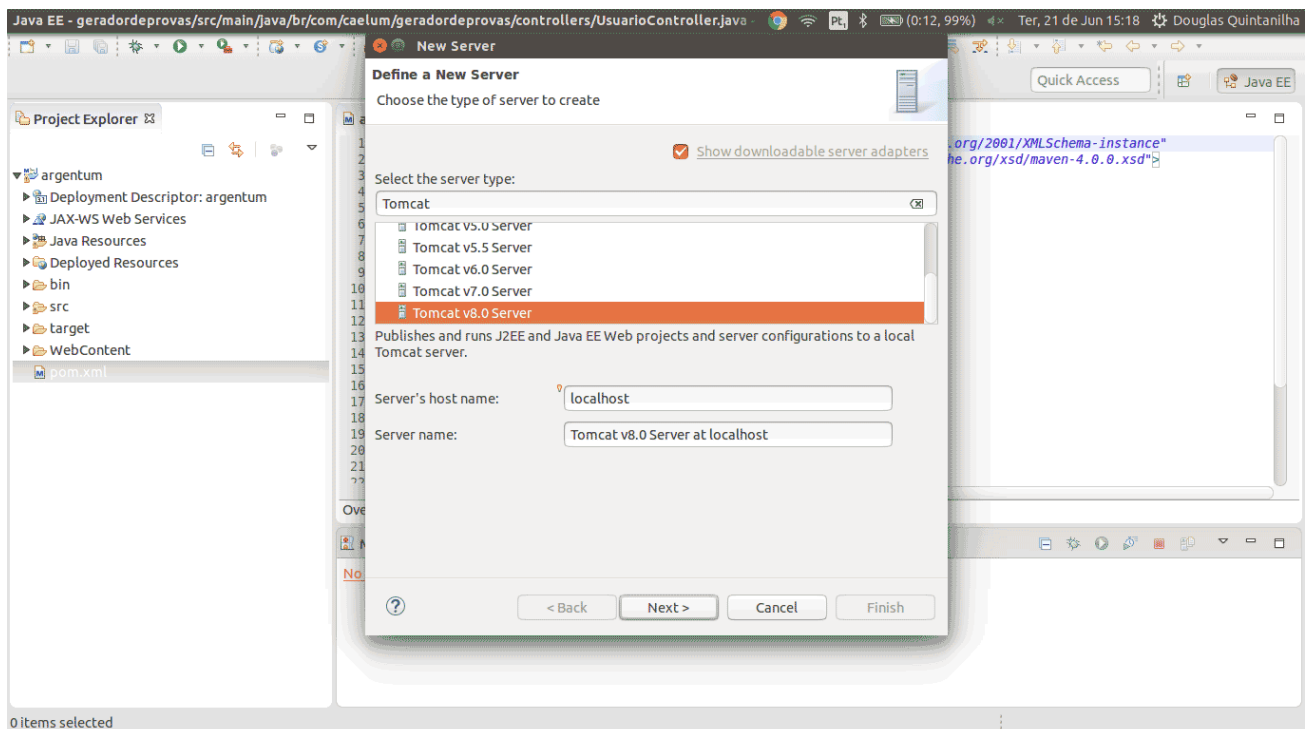
Configurando o Tomcat

Agora precisamos configurar o Tomcat no Eclipse, para que possamos controlá-lo mais facilmente.

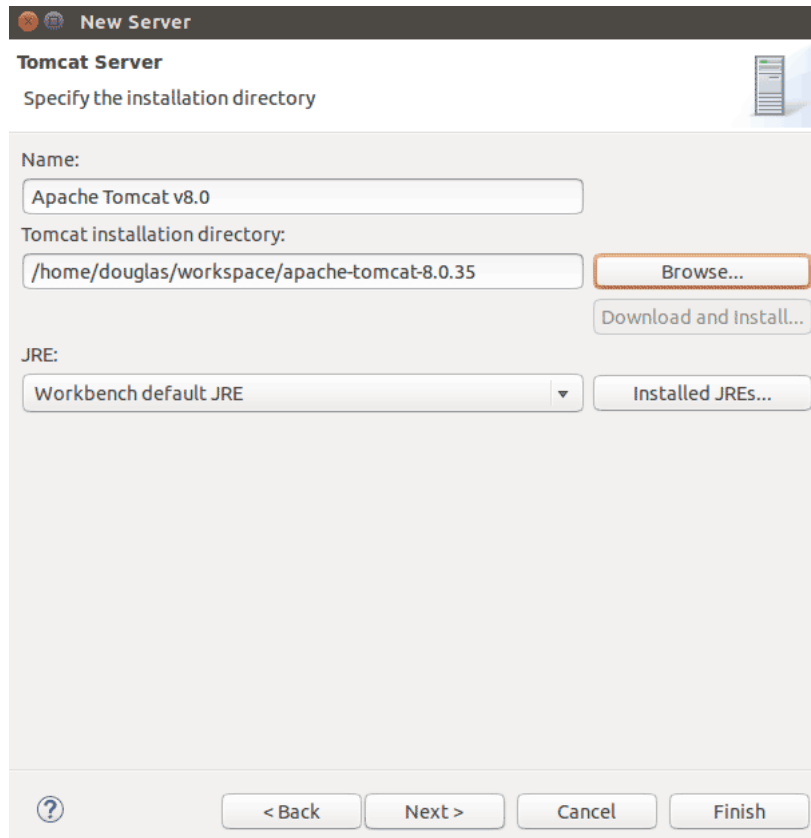
1- Dentro da aba *Servers* clique com o botão direito do mouse e escolha *New -> Server*. Se não quiser usar o mouse, você pode fazer **ctrl+3** *New server*.



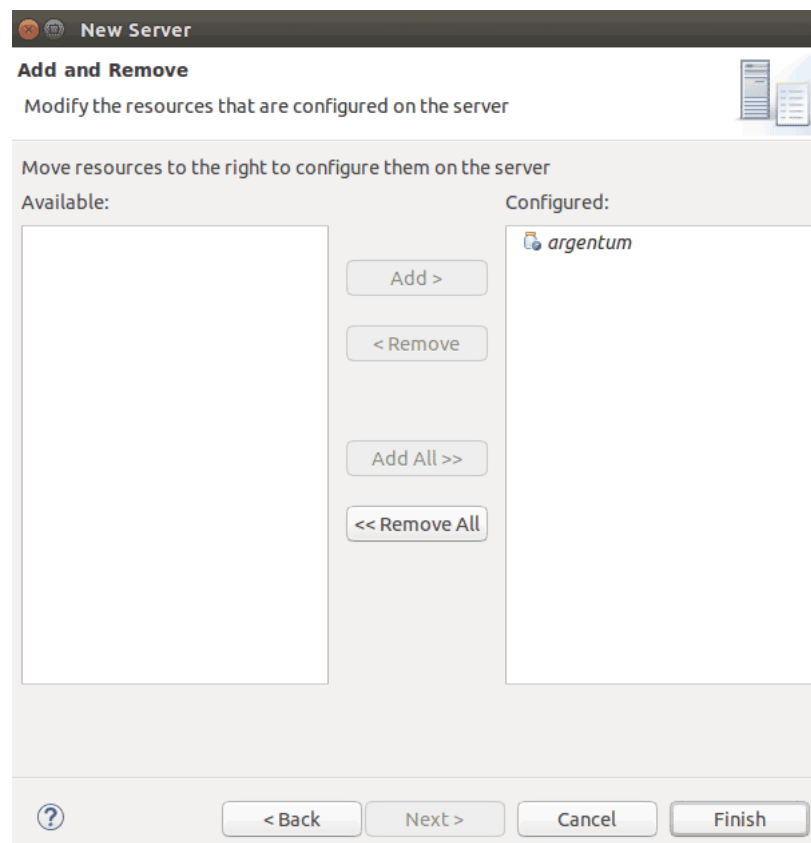
2- Dentro da Janela *New Server* escolha *Apache Tomcat v8.0 Server* e clique em *Next*.



3- O próximo passo é dizermos ao Eclipse em qual diretório instalamos o Tomcat. Clique no botão *Browse...* e escolha a pasta na qual você descompactou o *Tomcat*.



4- Clique em *Next* e, na próxima tela, selecione o projeto *argentum* no box *Available* (da esquerda), pressione o botão *Add >* (moverá para o box *Configured* da direita) e depois *Finish*.



5- Clique em *Finish*.

