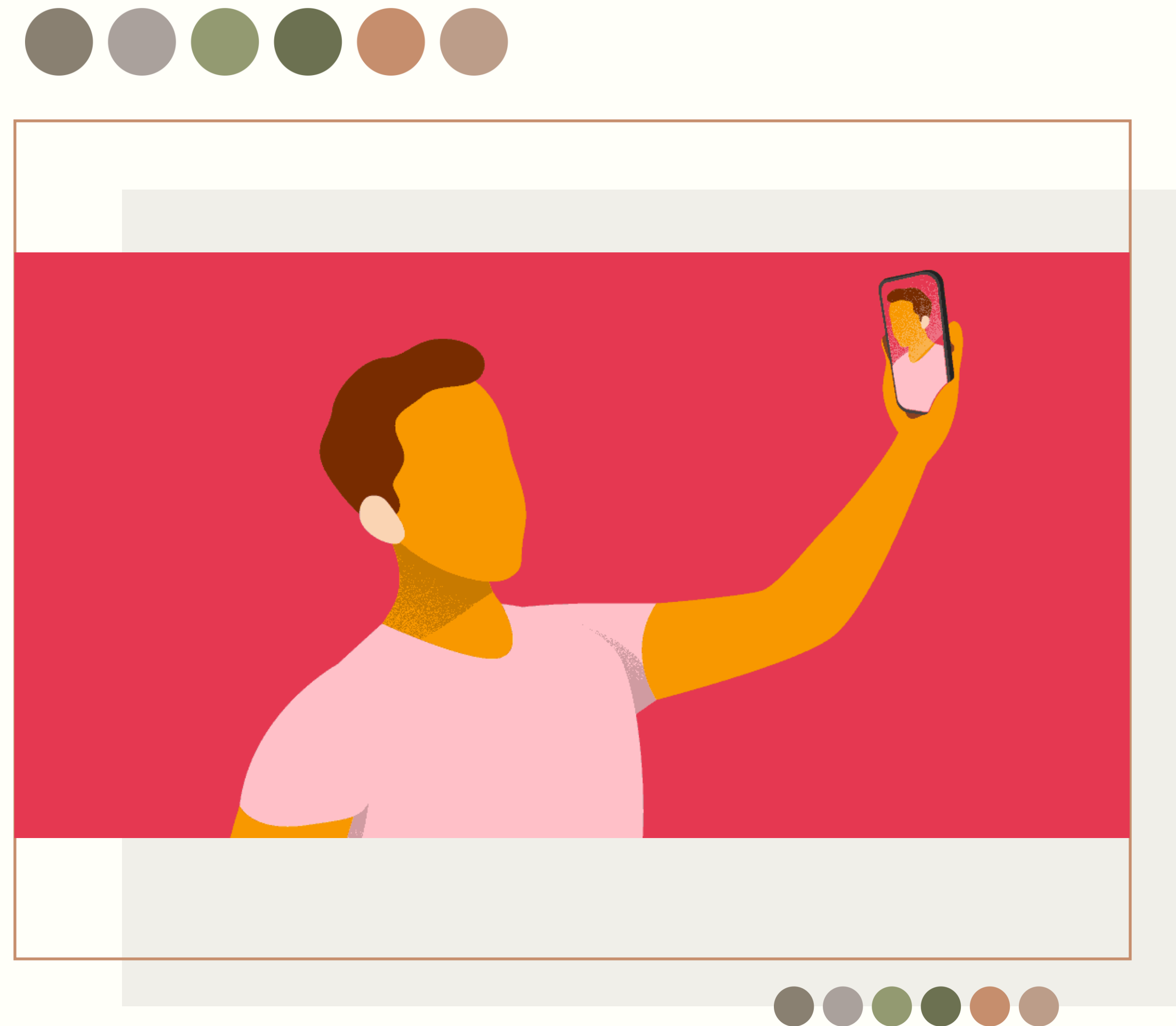


2 - O que considerar durante a escolha dos nomes?

Já sabemos que trabalhar com os influenciadores certos é essencial para que a campanha tenha sucesso.

Influenciadores relevantes, autênticos, envolventes e alinhados aos valores e à imagem das marcas contribuirão muito para suas ações.

Pesquisar e encontrar os influenciadores certos pode parecer um processo assustador, não é?





Mas calma, existem alguns fatores que você precisa ter em mente durante sua pesquisa e que te ajudarão nessa jornada!

Alguns critérios para ter em mente na hora de escolher os influenciadores:

- Público
- Índice de comprometimento
- Relevância
- Autenticidade
- Valores
- Qualidade do conteúdo
- Frequência
- Confiabilidade



Exemplos de conteúdos super criativos da influenciadora Letícia Ribeiro:

Discovery Plus:

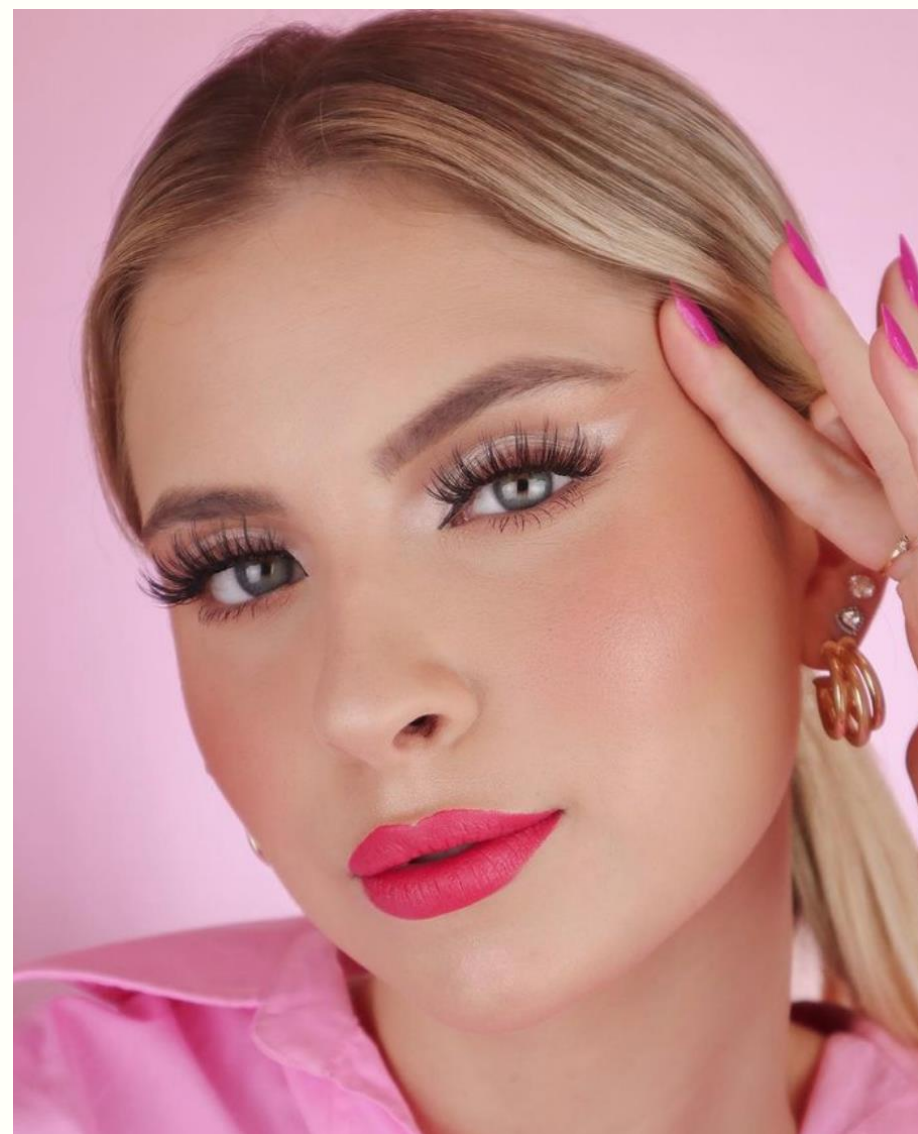
<https://www.instagram.com/p/CZP27eFqvi2/>

O Boticário:

<https://www.instagram.com/p/CU-8e-0Nw1K/>

Melissa:

<https://www.instagram.com/p/CXcBbxNFMNd/>



Exemplos de perfis criativos:

Camila Rech

<https://www.instagram.com/rechcamila/>

Giovanna Ferrarezi

<https://www.instagram.com/giovannaferrarezi>

Fe Tumas:

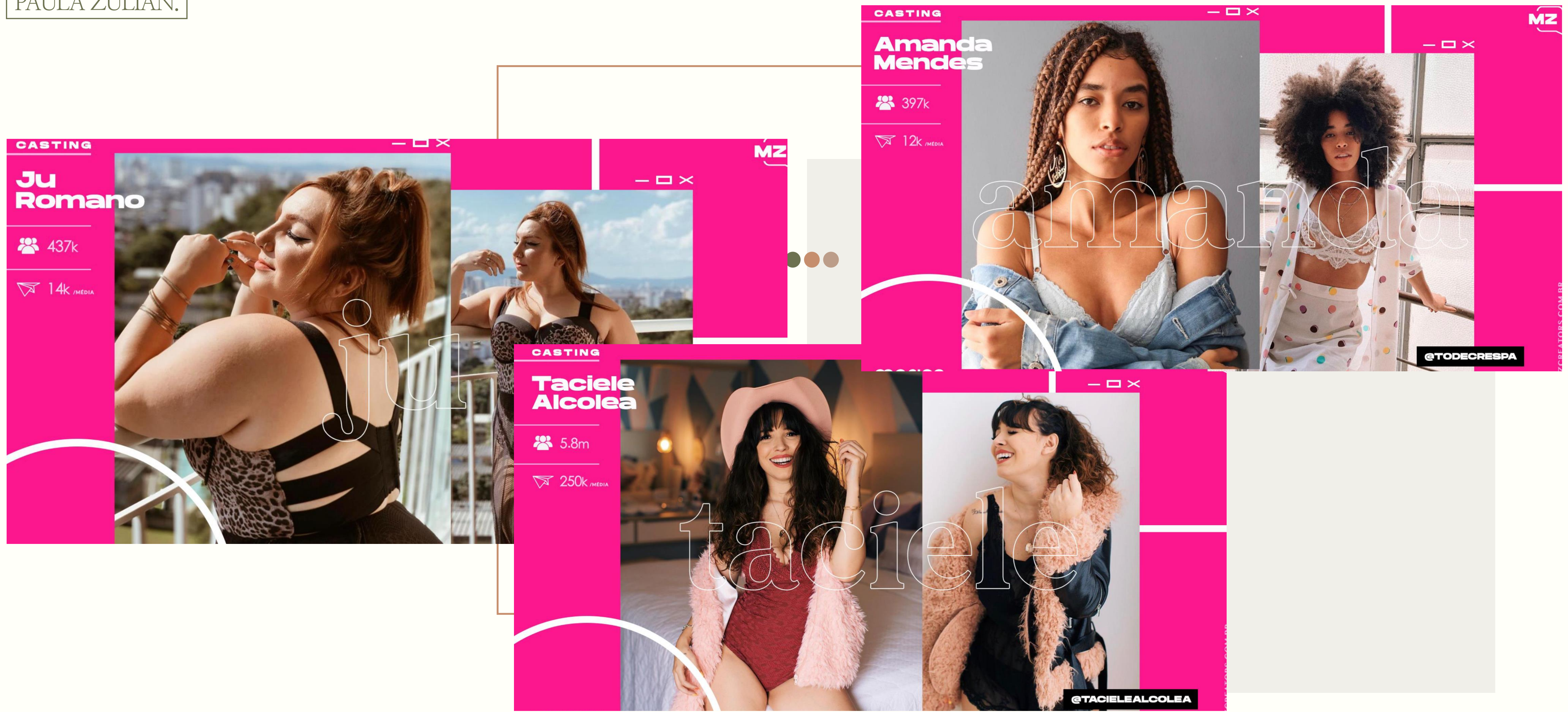
<https://www.instagram.com/fetumas/>

CONHECER E SEGUIR OS INFLUENCIADORES É SEMPRE UMA DAS MELHORES ESTRATÉGIAS

Acompanhar o conteúdo dos influenciadores

Assistir os vídeos, analisar a qualidade do engajamento, os tipos de comentários...





APRESENTAÇÃO DE CASTING MZ CREATORS - LINGERIE



APRESENTAÇÃO DE CASTING MZ CREATORS - LINGERIE

AUTENTICIDADE E TRANSPARÊNCIA by Mari Zanin

- “Consistência e personalidade são características que trazem mto trabalho. Seja você!”
- “Temos visto esse movimento das marcas de passarem mais verdade, assim como nós da MZ incentivamos as meninas a serem minuciosas nisso”, diz Mari.
- “A importância de negar um job. Não é dinheiro em primeiro lugar!” Exemplo: Marieli.
- “Fico muito feliz que o nosso casting trabalha com a verdade, que está ajudando a criar esse cenário da influência e deixando ele cada vez mais transparente e leal”.

