

# MODULO TÉCNICA AQUARELA - AULA I



# TÉCNICA AQUARELA





# TÉCNICA AQUARELA

É uma técnica de pintura na qual os pigmentos se encontram suspensos ou dissolvidos em água.

Solúvel em água, necessita de sutileza, cuidado e conhecimento para lidar com a fluidez.

A intensidade, a transparência das cores e as possibilidades cromáticas são importantes na execução da técnica.

Geralmente, as tintas da aquarela são encontradas em estojos com pastilhas secas. Mas também podem ser apresentadas em tubos semi-úmidas ou em consistência líquida.

Os estojos de aquarela em pastilha são convenientes para transporte e pinturas menores e as em bisnagas/tubos são melhores para pinturas em áreas maiores





# TÉCNICA AQUARELA

## CURIOSIDADES:

- A aquarela é uma técnica muito antiga cujo aparecimento se supõe estar relacionado com a invenção do papel e dos pinéis de pelo de coelho, ambos surgidos na China há mais de 2000 anos.

- As primeiras evidências do uso de aquarela no ocidente surgem com Taddeo Gaddi (1290-1366), feitas em papel pergaminho.

O método foi amplamente difundido em Florença e Veneza, na Itália (sec XV a XVII). Outro artista merece destaque - Albrecht Dürer (1471-1528) onde a aquarela pode resistir ao tempo, já que ele deixou pelo menos 120 obras.

- No século XVIII que a técnica passou a ser considerada como um método autônomo e independente, difundida em toda a Europa e reconhecida como a “Arte Inglesa”.



Taddeo Gaddi



Wing of a European Roller 1500 /1512 Albrecht Dürer





Albrecht Dürer - The Large Piece of Turf, 1503



Albrecht Dürer - Hare, 1502



- William Turner 1775-1851 quem melhor soube explorar suas possibilidades da técnica e produziu 19.000 aquarelas, o que lhe garante o título de maior aquarelista de todos os tempos.



Willian Turner - London 215 x 268mm







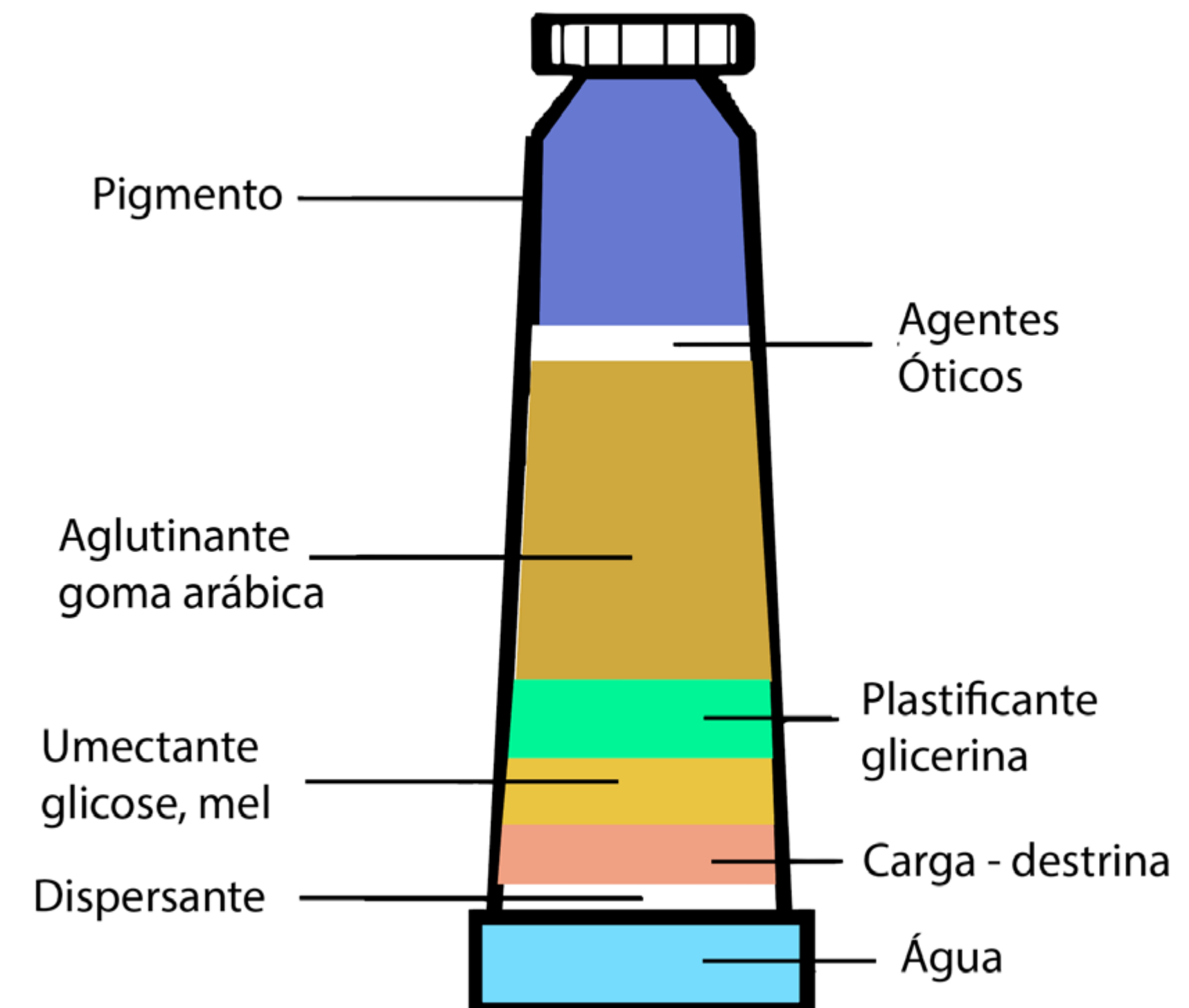
# AQUARELA

- A tinta de aquarela é basicamente formada por goma arábica (que funciona como aglutinante, fixando a cor sobre o papel), pigmentos, glicerina, agente umectante e outros aditivos.
- Solúvel em água, os pigmentos se transferem para a superfície. Evaporada a água, o pigmento permanece sobre o papel, que se fixa através do aglutinante, similar a uma cola.

A aquarela pode ser de pigmento de origem Mineral (inorgânica) como Cobalto, Cadmio, Ocre e outros. Pode ser de origem Orgânica Natural, plantas e animais (cada vez cada vez menos utilizadas), de origem Sintética, através de manipulação de elementos químicos e também existem até receitas caseiras.

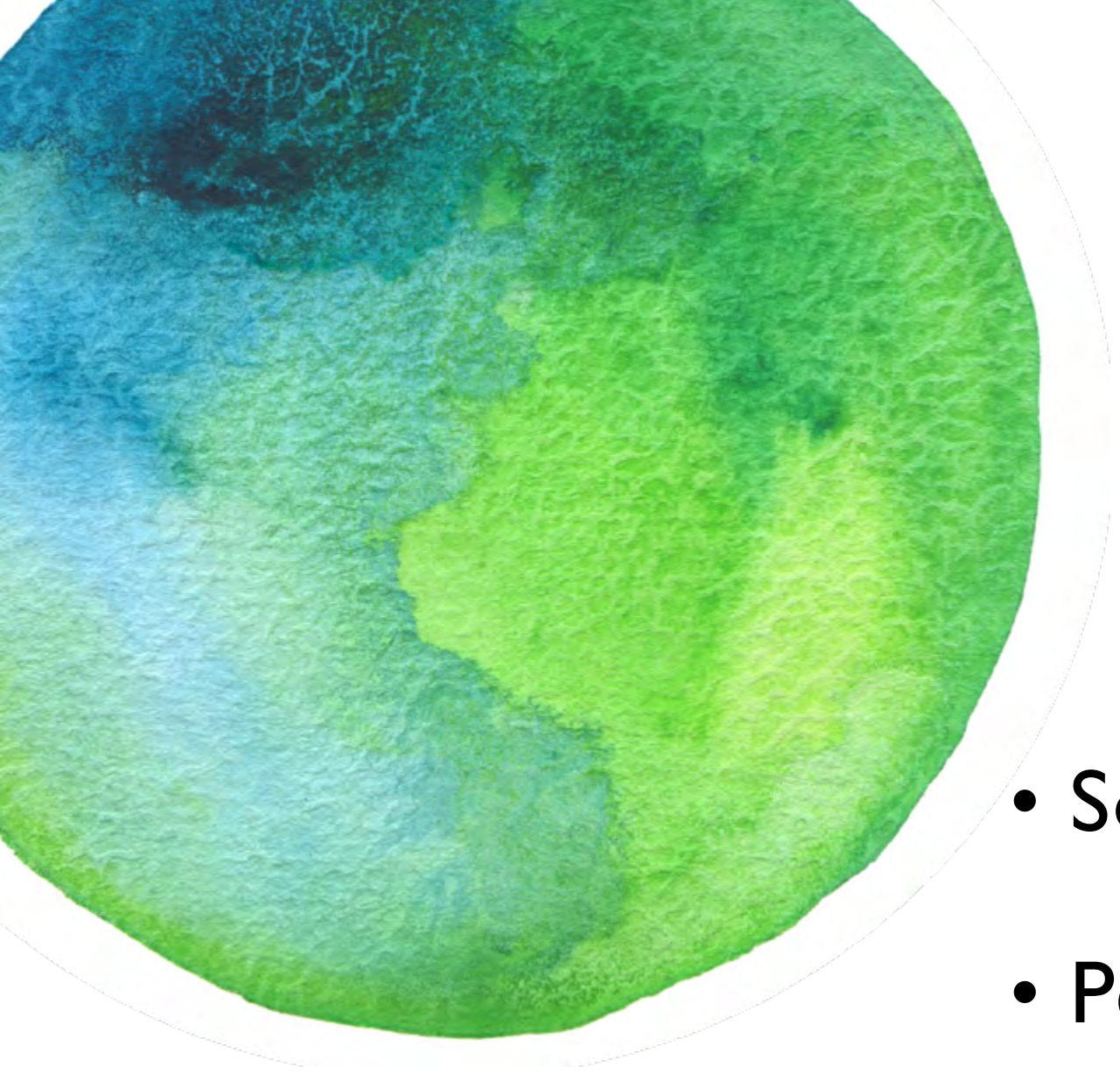


Goma arábica



\* Imagem ilustrativa - A composição difere entre os fabricantes.





# Características da técnica Aquarela:

- Solúvel em água
- Permite conservar as cores e a transparência
- A cor branca não é usada, já que é substituída pelo fundo do papel
- Uma vez que a pincelada encontra o papel e a cor é colocada, não é possível corrigir
- Pode ser de execução rápida ou lenta
- A aquarela úmida - realizada na superfície previamente molhada
- Aquarela seca - o suporte não é umedecido previamente e trará umidade à obra com o próprio pincel molhado com a mistura de tintas que podem ser aplicadas diversas vezes
- Necessita de delicadeza, cuidado e conhecimento para lidar com a fluidez



# TÉCNICA AQUARELA

## MARCAS

- Aquarelas Escolares
- Aquarelas de Estudante
- Aquarelas Profissionais

Talens Art Creation

Reeves

Crayola

Faber-Castell

Koh-I-Noor

Pentel

Tris

Talens Van Gogh

Schmincke Akademie

Winsor and Newton Cotman

LUKAS Aquarell Studio

Talens Rembrandt

Schmincke Horadam

Winsor and Newton Artists

Holbein Artist Watercolor

LUKAS Aquarell 1862

Sennelier French Artists

Daler-Rowney Artists

Pebeo Fragonard Extra-Fine Artists

E muitas outras marcas.





# PINCÉIS









# PAPÉIS AQUARELA

- Para técnicas úmidas
- Prioridade - 100% algodão
- Não absorvem a água rapidamente

- Livre de cloro e ácididez (acid free)
- PH neutro - evita amarelamento
- Sem branqueadores ópticos

- Alta gramatura - aprox.: 300/gr a 638g
- Prensado a frio não secam depressa
- Texturas lisas ou ásperas

- Cor do papel - creme, branco azulado ou papéis coloridos em tons bem claros



Fabriano 500g 50x70cm

O papel Fabriano 5 é feito de 50% algodão e 50% de matéria-prima cuidadosamente selecionada. A ausência de ácido garante excelente permanência e resistência ao envelhecimento.



Papel Artist Extra White 300g 56x76cm

O papel aquarela Fabriano Artístico é moldado, produzido com 100% algodão, livre de cloro e ácido, garantindo longa conservação e inalterabilidade ao longo do tempo.



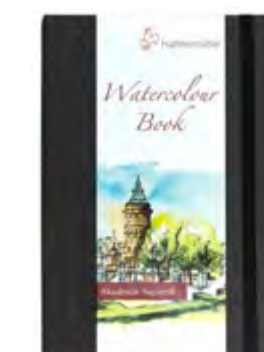
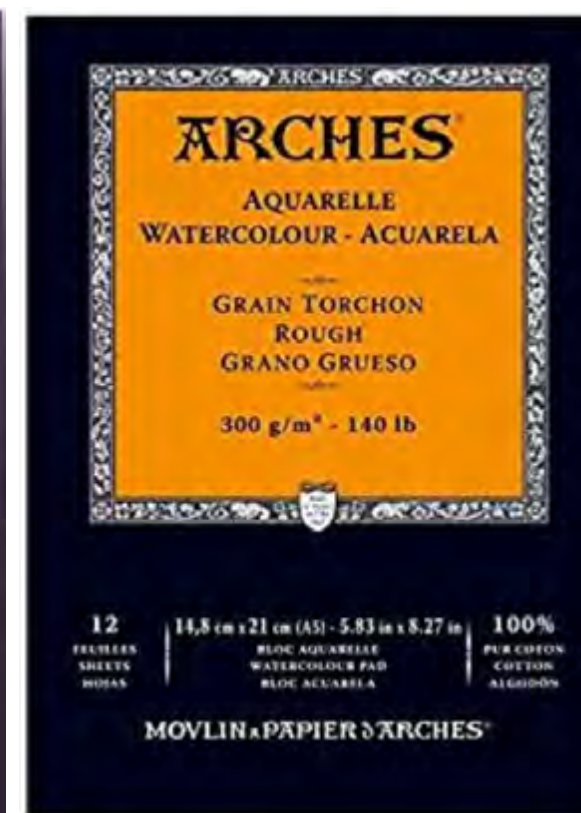
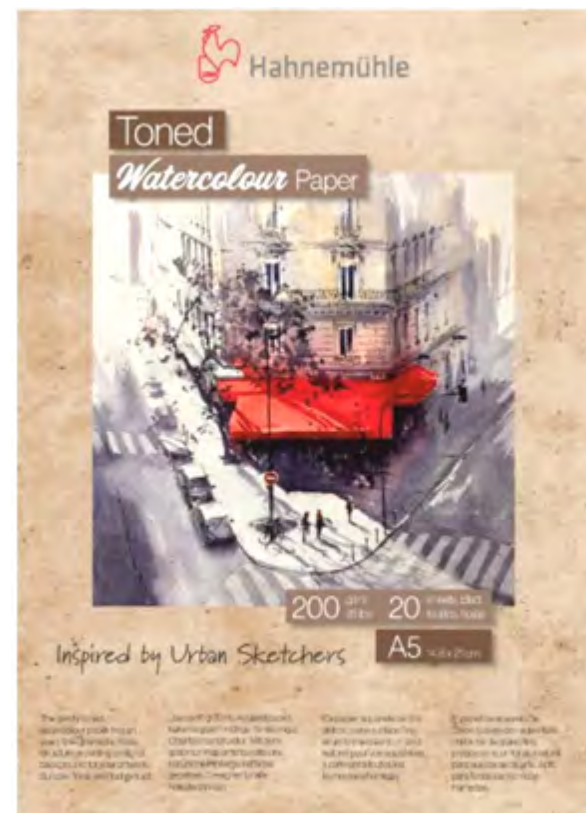
Folha Arches Rough 640g 56x76cm

papel aquarela de nível profissional da mais alta qualidade. Feito com cola de gelatina natural; naturalmente branco, sem branqueadores ópticos, oferece uma longevidade ideal.



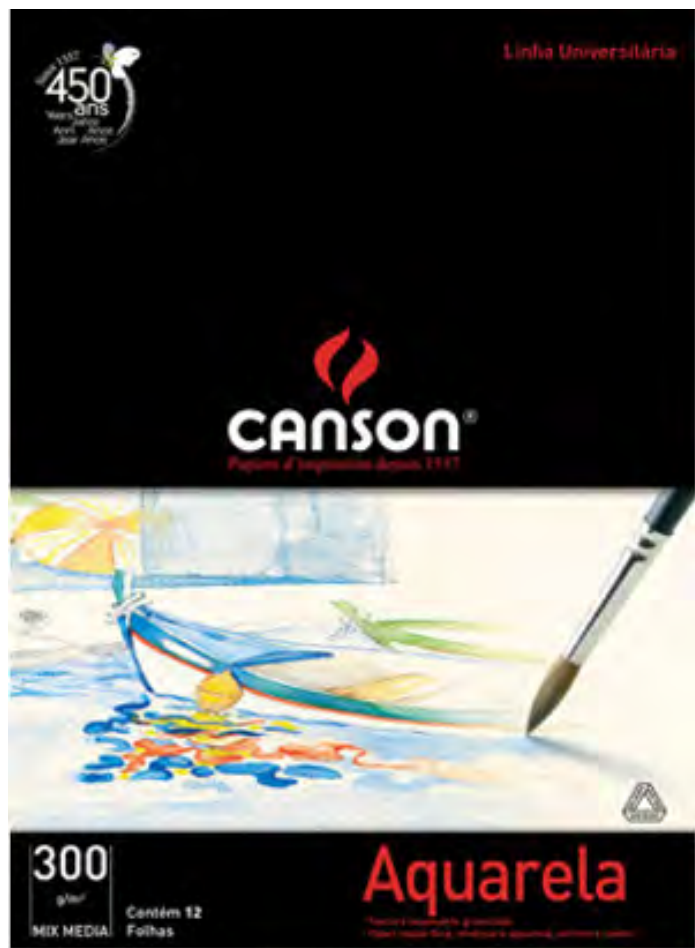
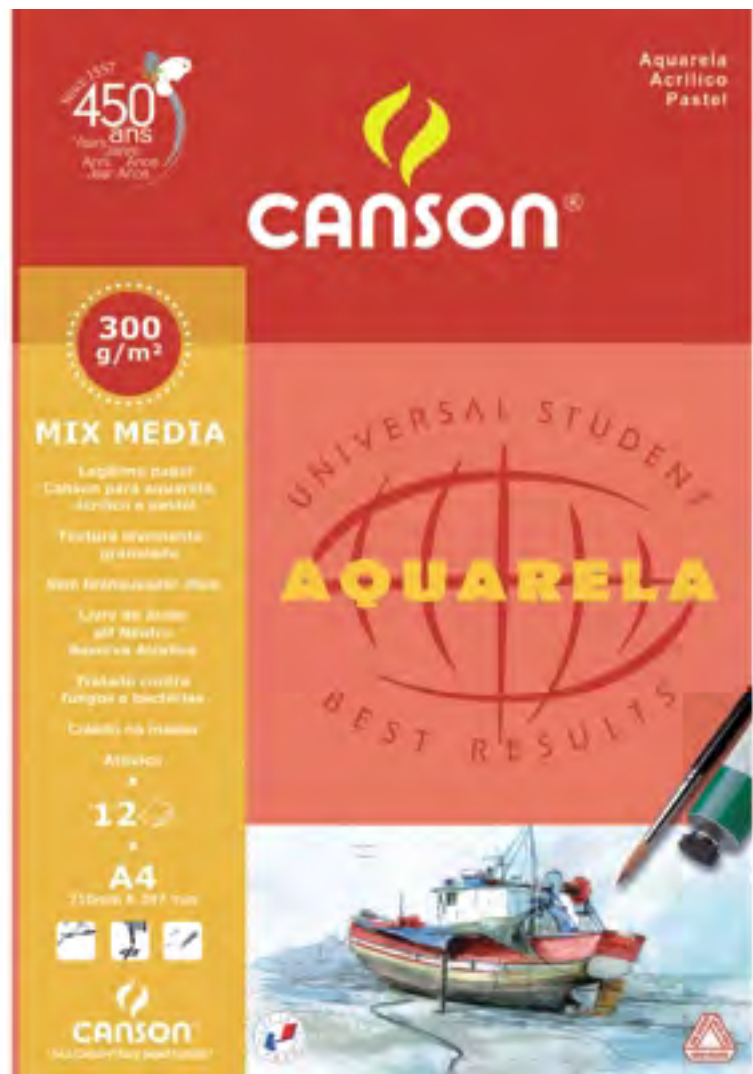
Folha Artist 200g 56x76cm

Grão curto, produzido com 100% algodão, livre de cloro e ácido, garantindo longa conservação e inalterabilidade ao longo do tempo. Ideal para aquarela, têmpera, guache, acrílico, tinta, carvão, grafite e desenho. Também é adequado para impressão.



\* Fotos de produtos - loja: A Casa do Artista









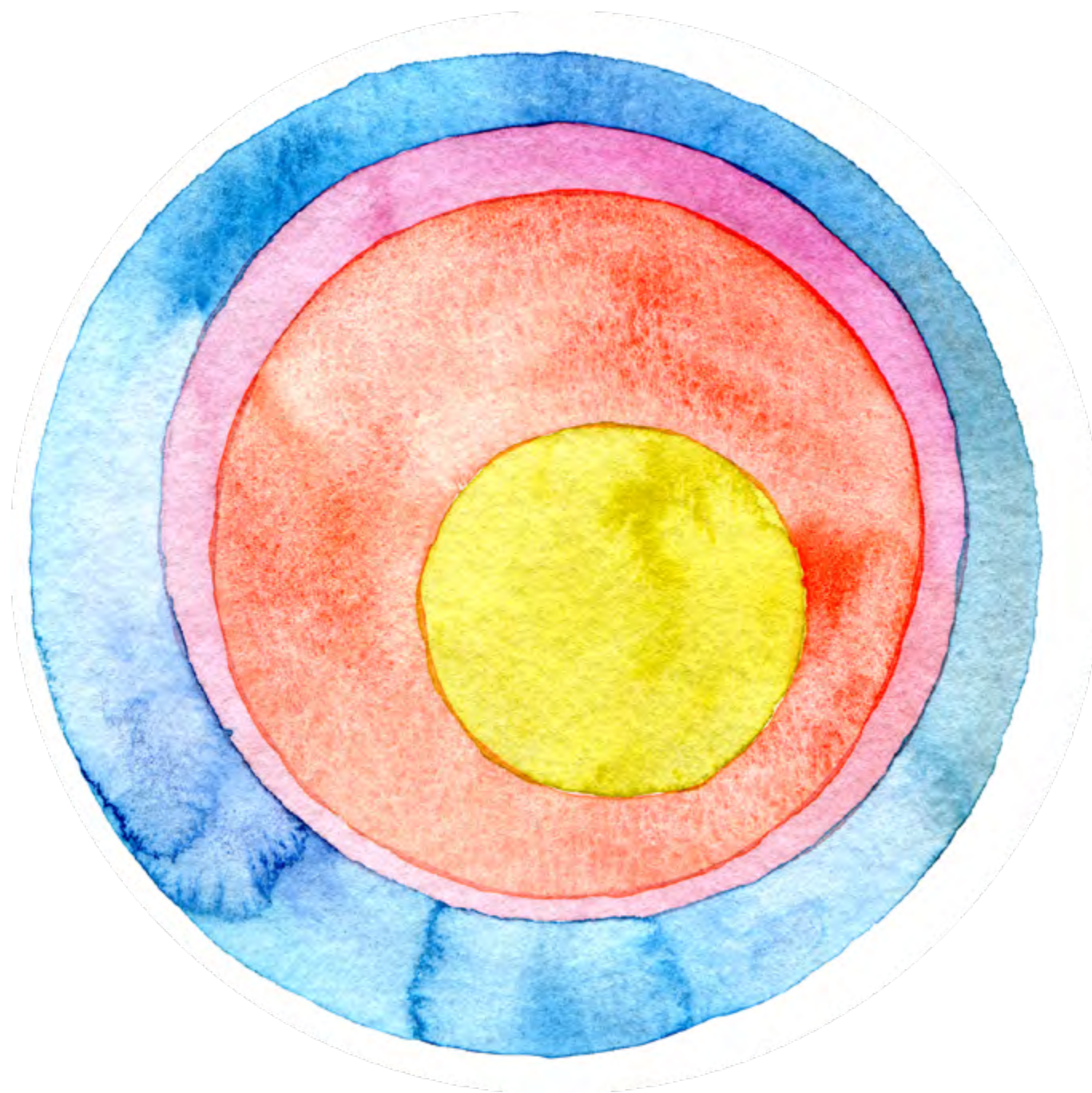


- Os fabricantes disponibilizam no mercado diversas linhas de uma mesma tinta, com variados preços e qualidades diferentes.
- As mais profissionais, possuem maior concentração de pigmentos e uma goma arábica mais refinada, fazendo seu custo aumentar.
- Tintas amadoras e escolares: normalmente, não apresentam especificações mais aprofundadas de tipos de pigmentos e análises de laboratório.
- Observe a sua categoria ao comprar, observando as embalagens:
  - concentração de pigmentos
  - resistência à luz
  - grau adequado de opacidade ou transparência
  - informação sobre a sua origem
  - qualidade
  - características
  - resistência





# ESPECIFICAÇÕES TÉCNICAS NAS EMBALAGENS



## Símbolos Royal Talens

Os símbolos das embalagens devem ser lidos da seguinte forma:

- ° = 0 – 10 anos de incidência de luz sob condições de museu
- + = 10 – 25 anos de incidência de luz sob condições de museu
- ++ = 25 – 100 anos de incidência de luz sob condições de museu
- +++ = pelo menos 100 anos de incidência de luz sob condições de museu.

### Explanation of the signs from left to right

Example: **Azo yellow lemon**



++ 267 ■ 1  
PY3/PW4

### Letter behind the colour name

L = light, M = medium, D = deep

■ = opacity

□ = transparent (14 colours)

◻ = semi-transparent (10 colours)

◼ = semi-opaque (19 colours)

■ = opaque (23 colours)

**1** = price series

## Símbolos Sennelier

Os símbolos das embalagens devem ser lidos da seguinte forma:

- ° = pouca resistência
- « = baixa resistência
- «« = boa resistência
- ««« = excelente resistência

### +++ = degree of lightfastness

+++ = 100 years completely lightfast under museum conditions (47 colours)

++ = 25 – 100 years lightfast under museum conditions (19 colours)

+ = 10 – 25 years lightfast under museum conditions

° = 0 – 10 years lightfast under museum conditions

The lightfastness of all these colours has been tested in accordance with ASTM Standards D4303.

**267 = colour number**

◻ = also available in tube of 150 ml

**PY3/PW44** = pigments used

























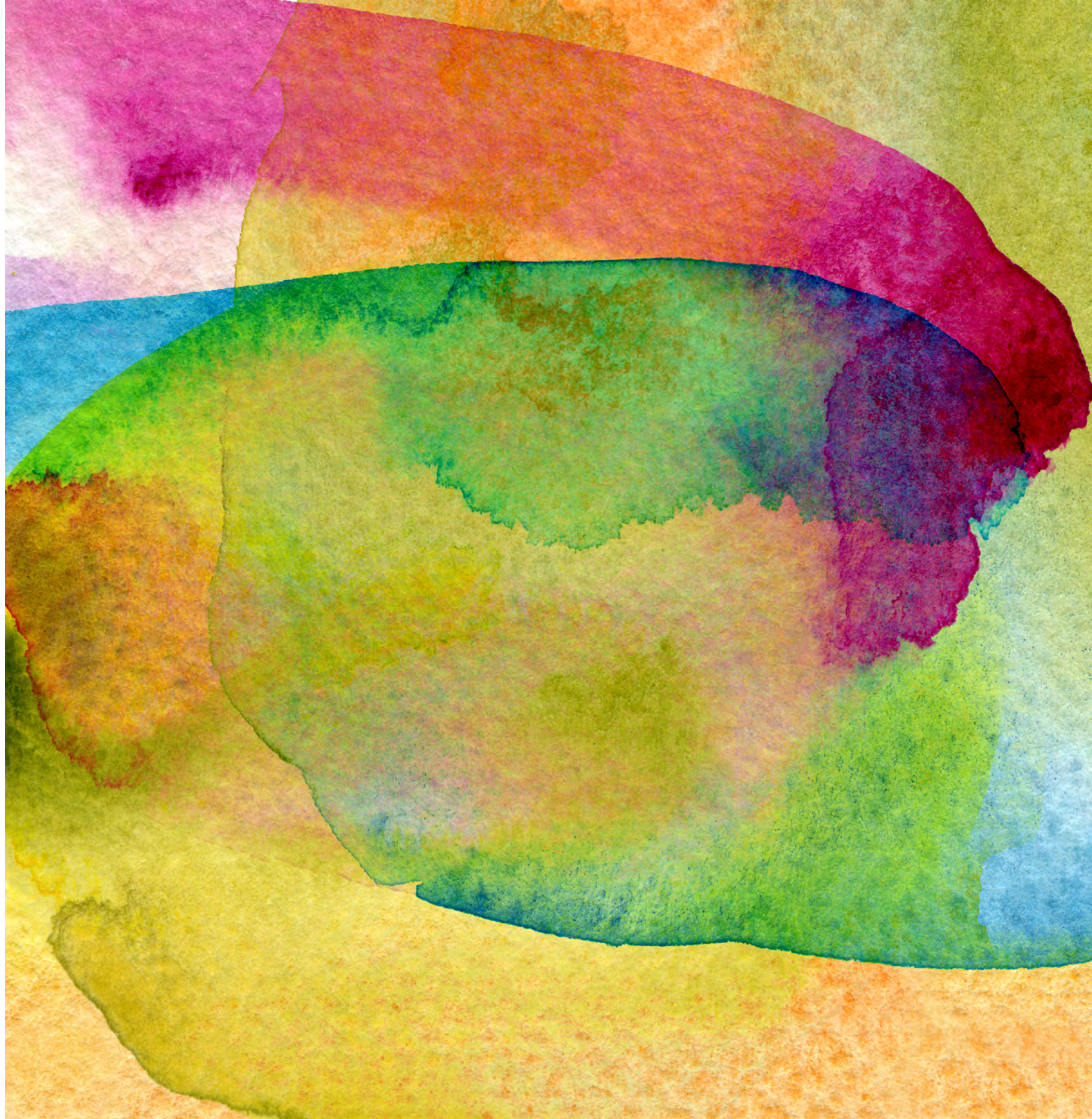




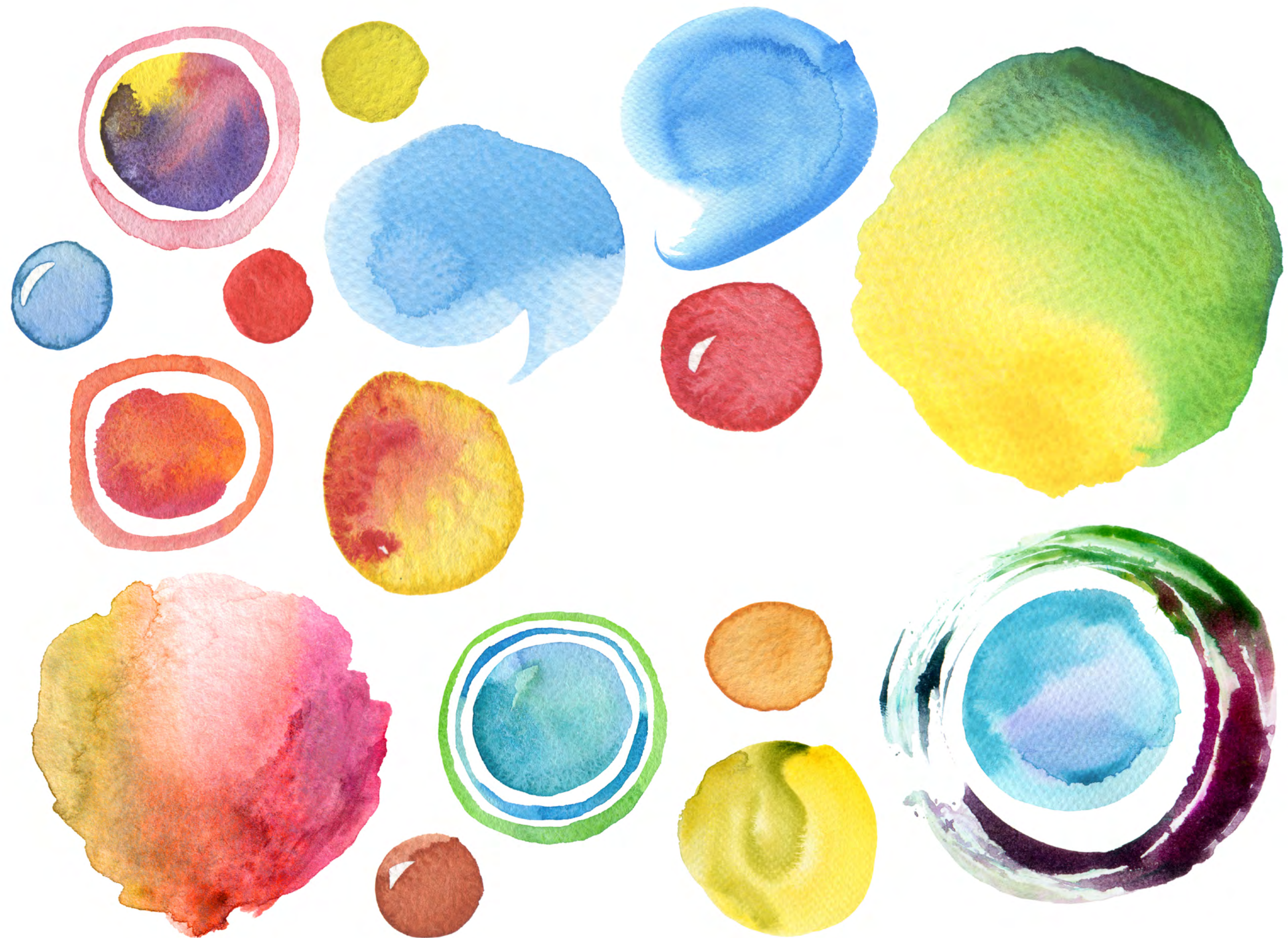




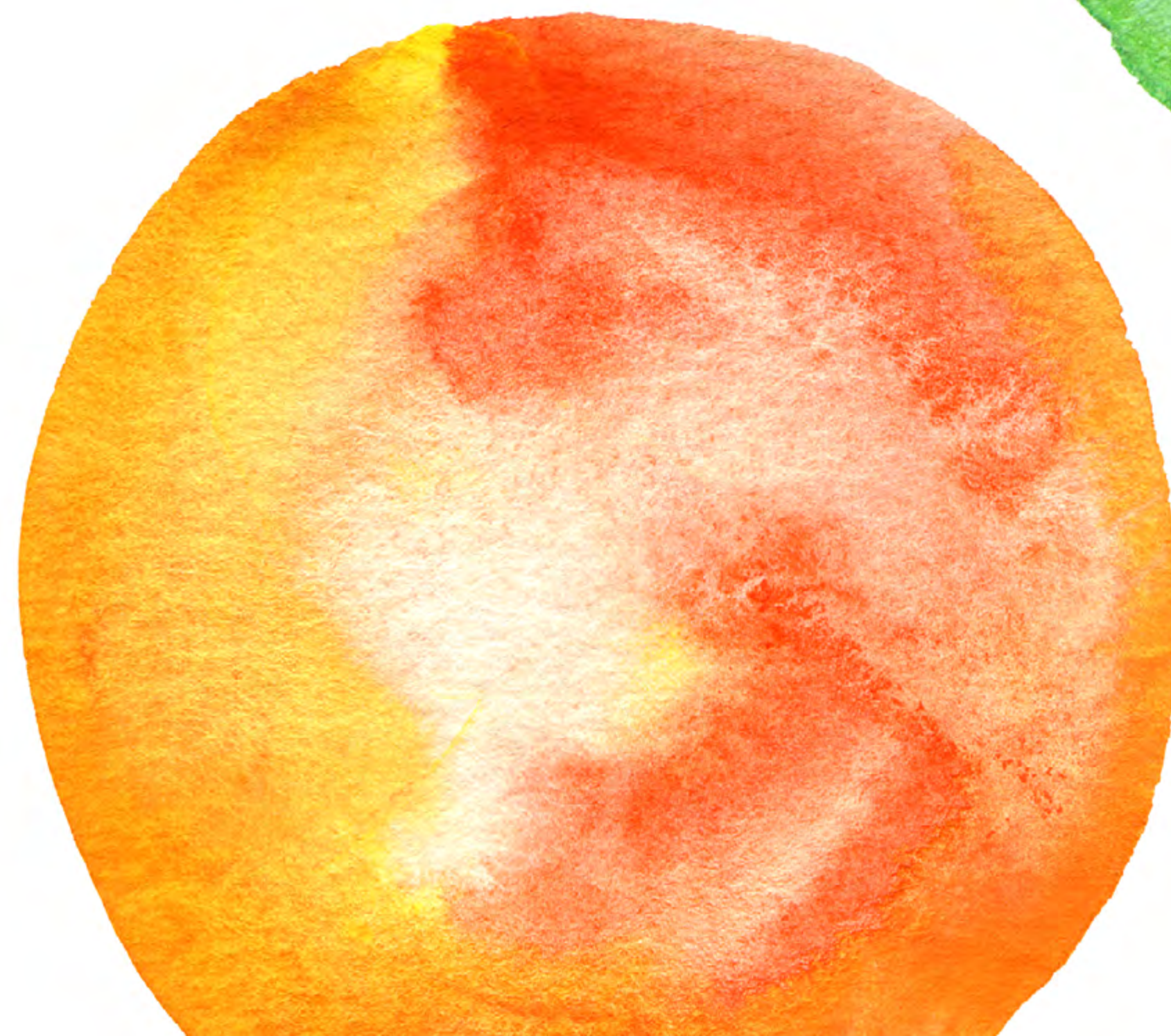
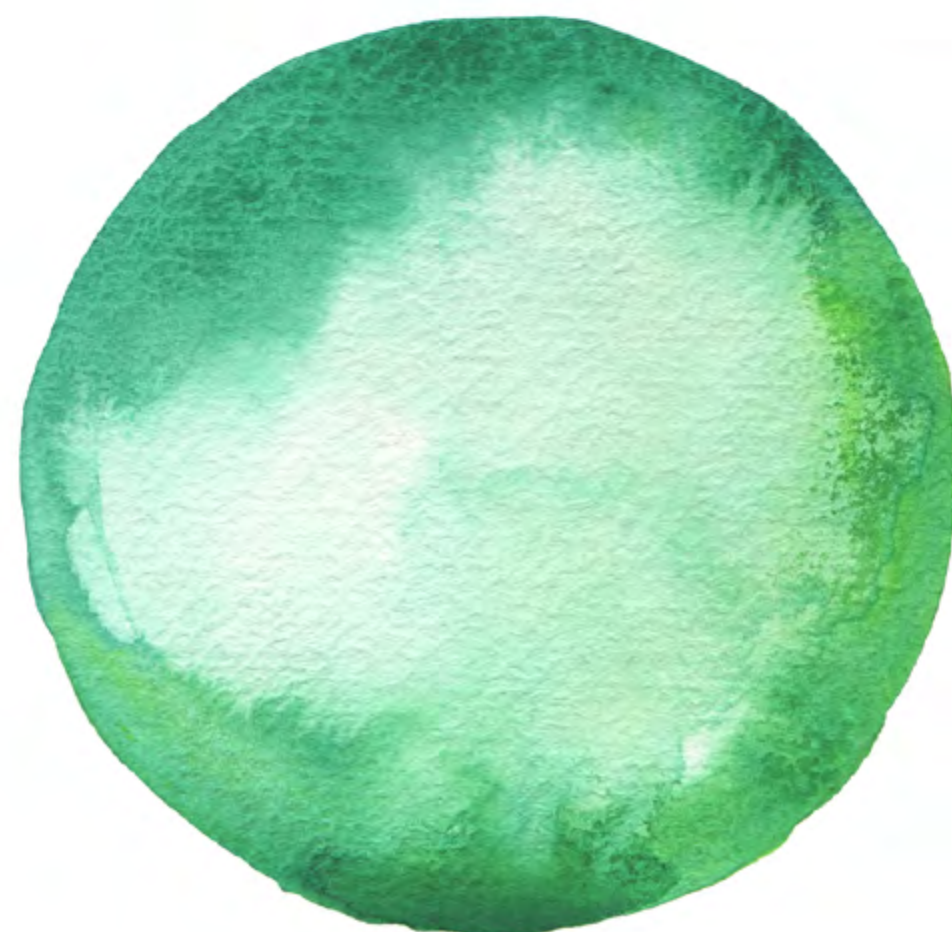
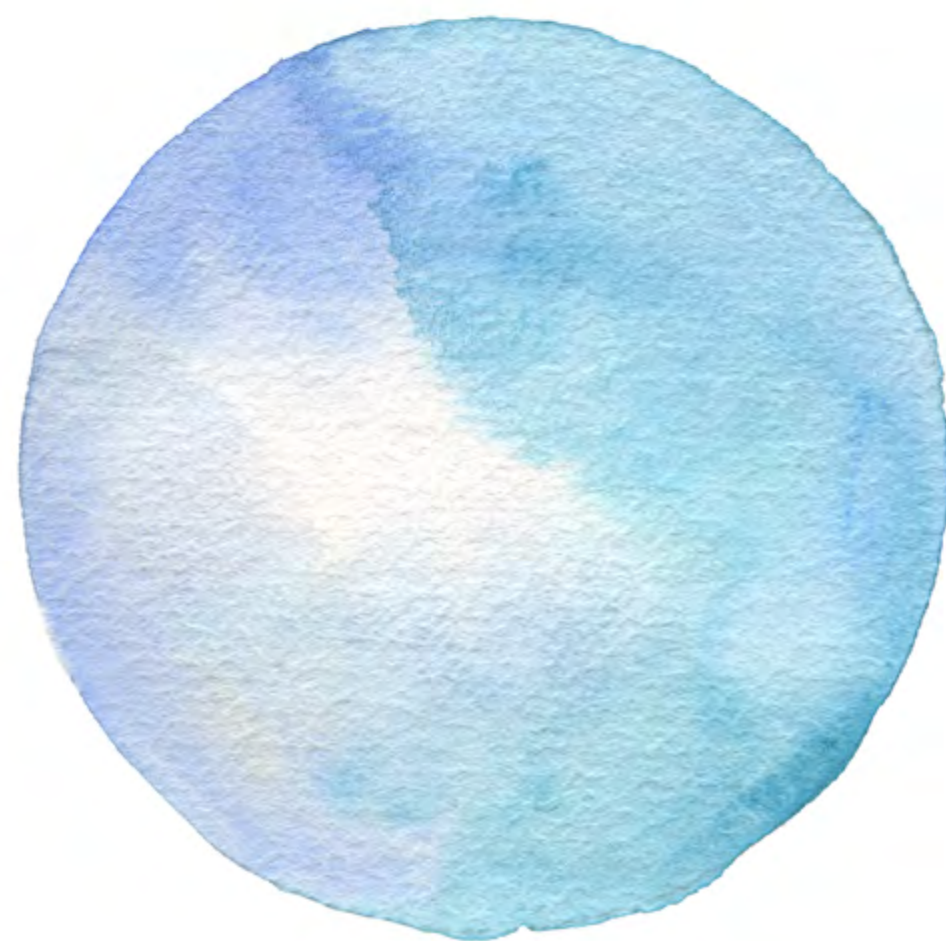
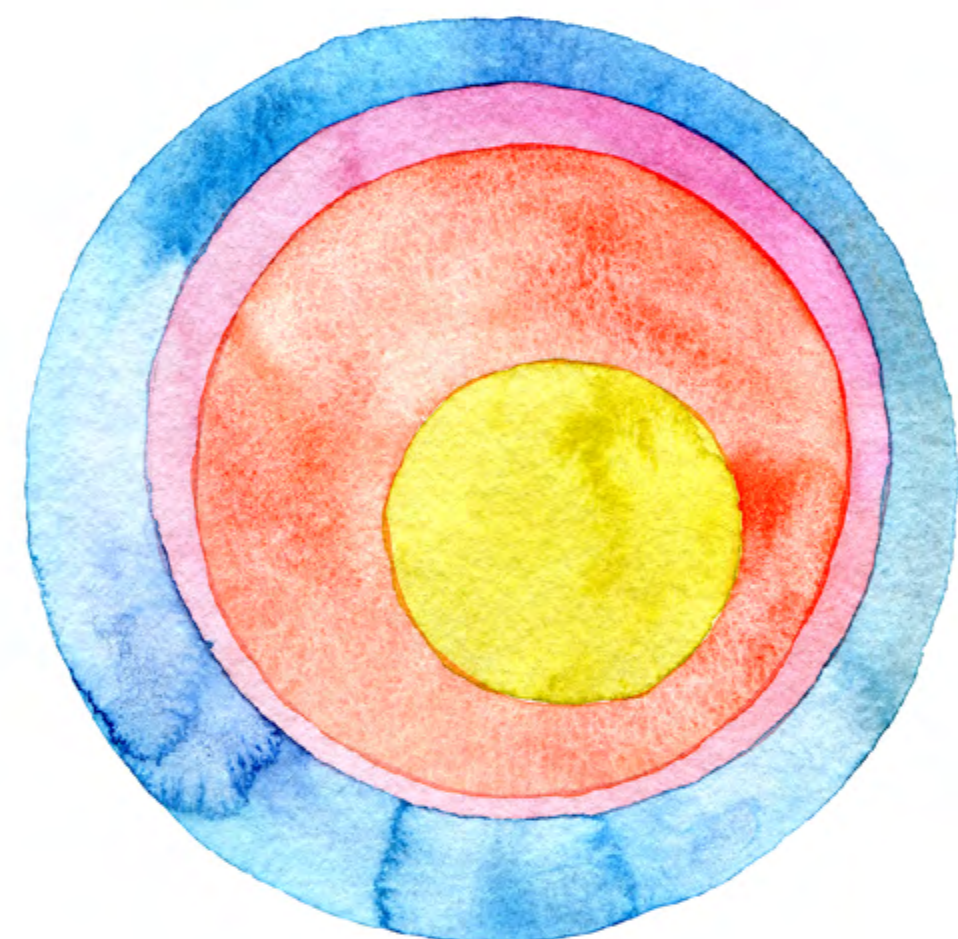
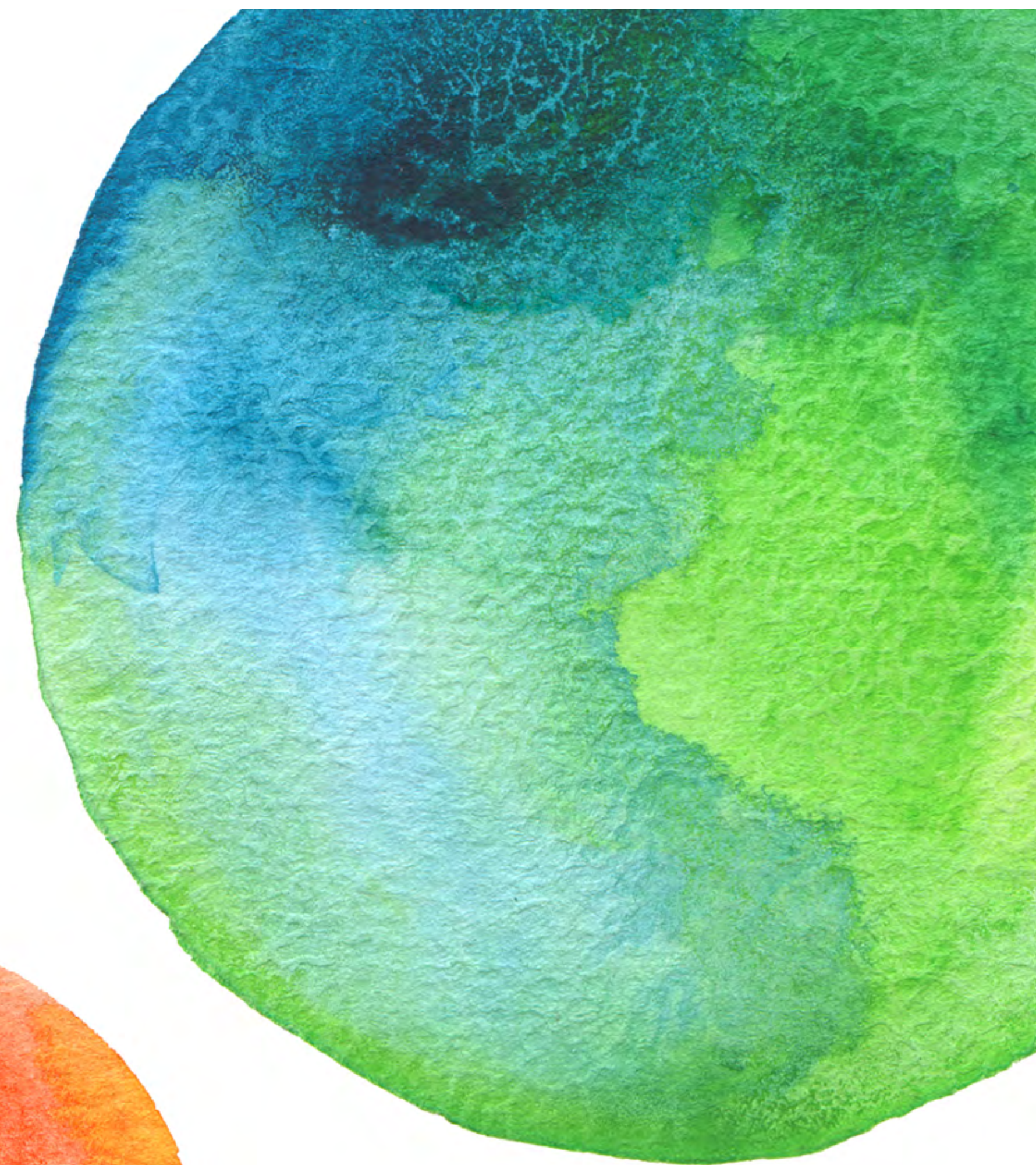
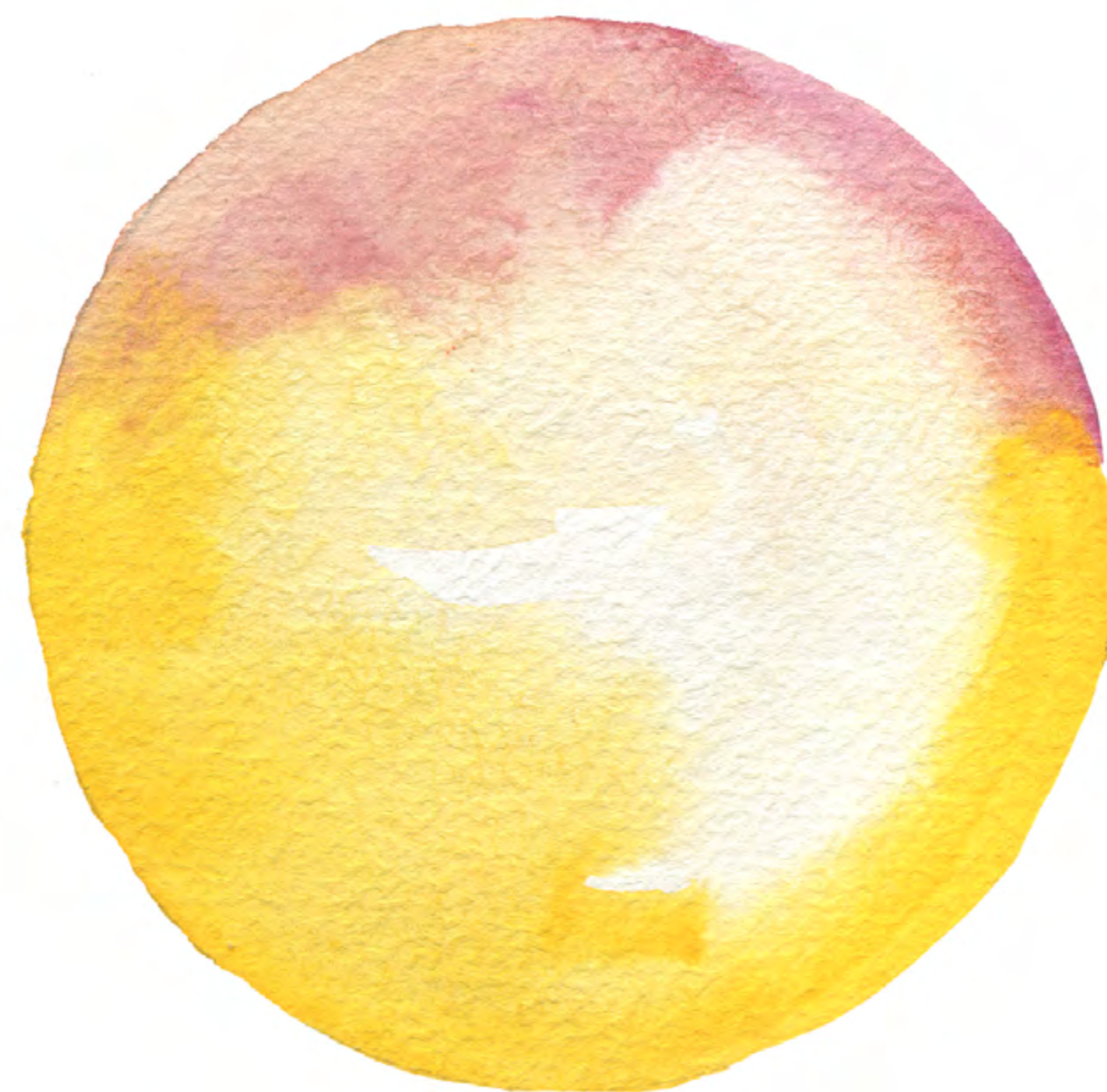








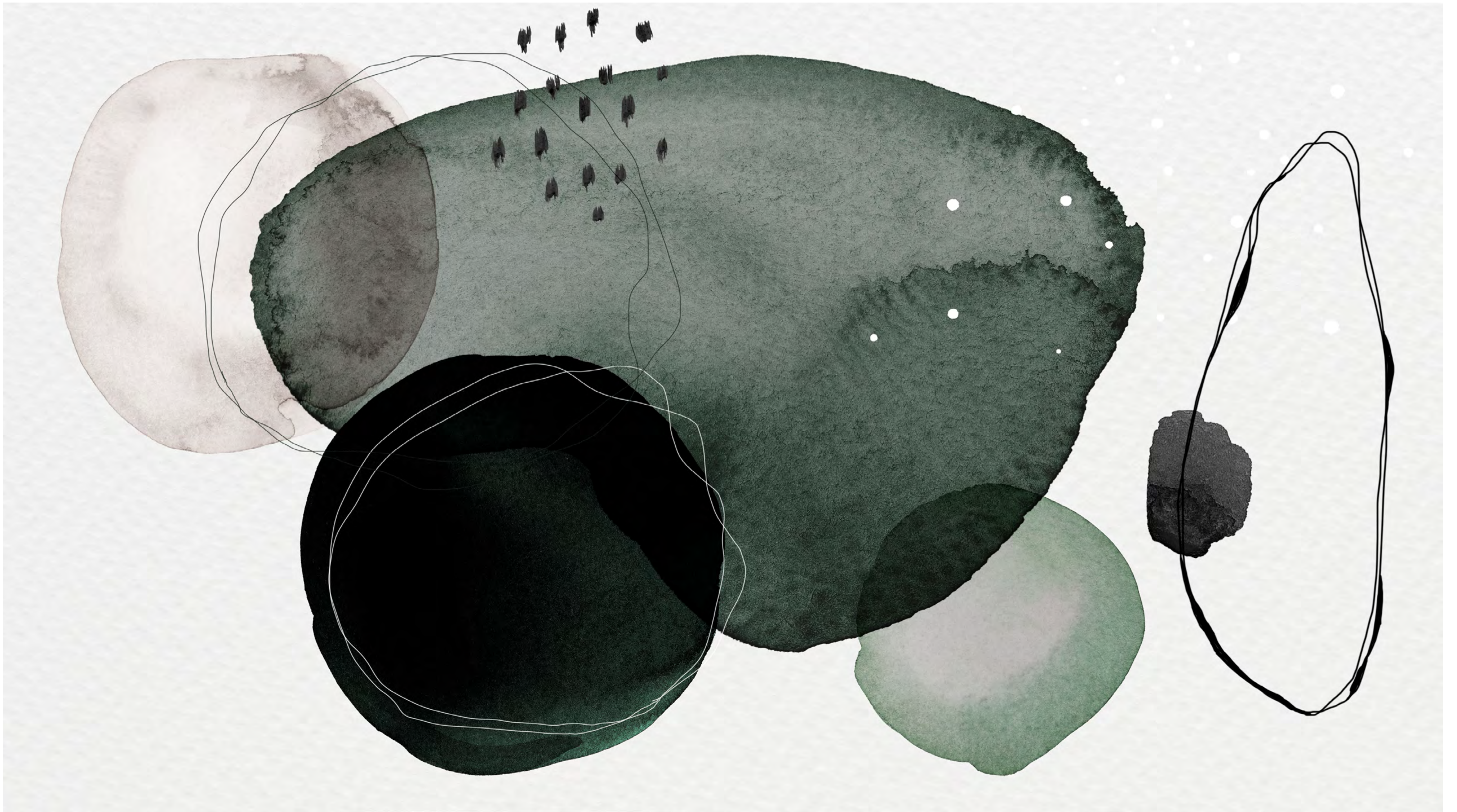




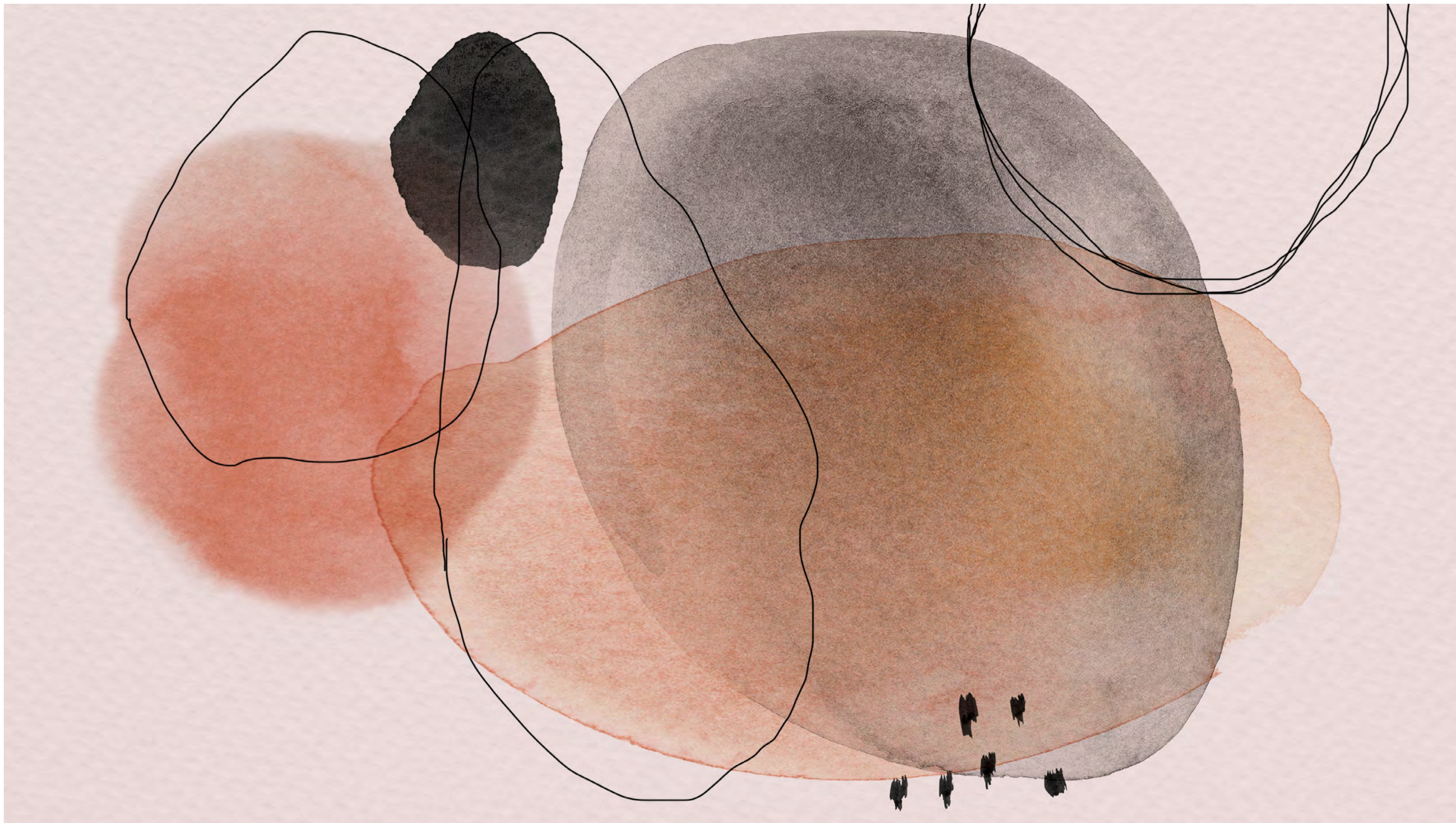








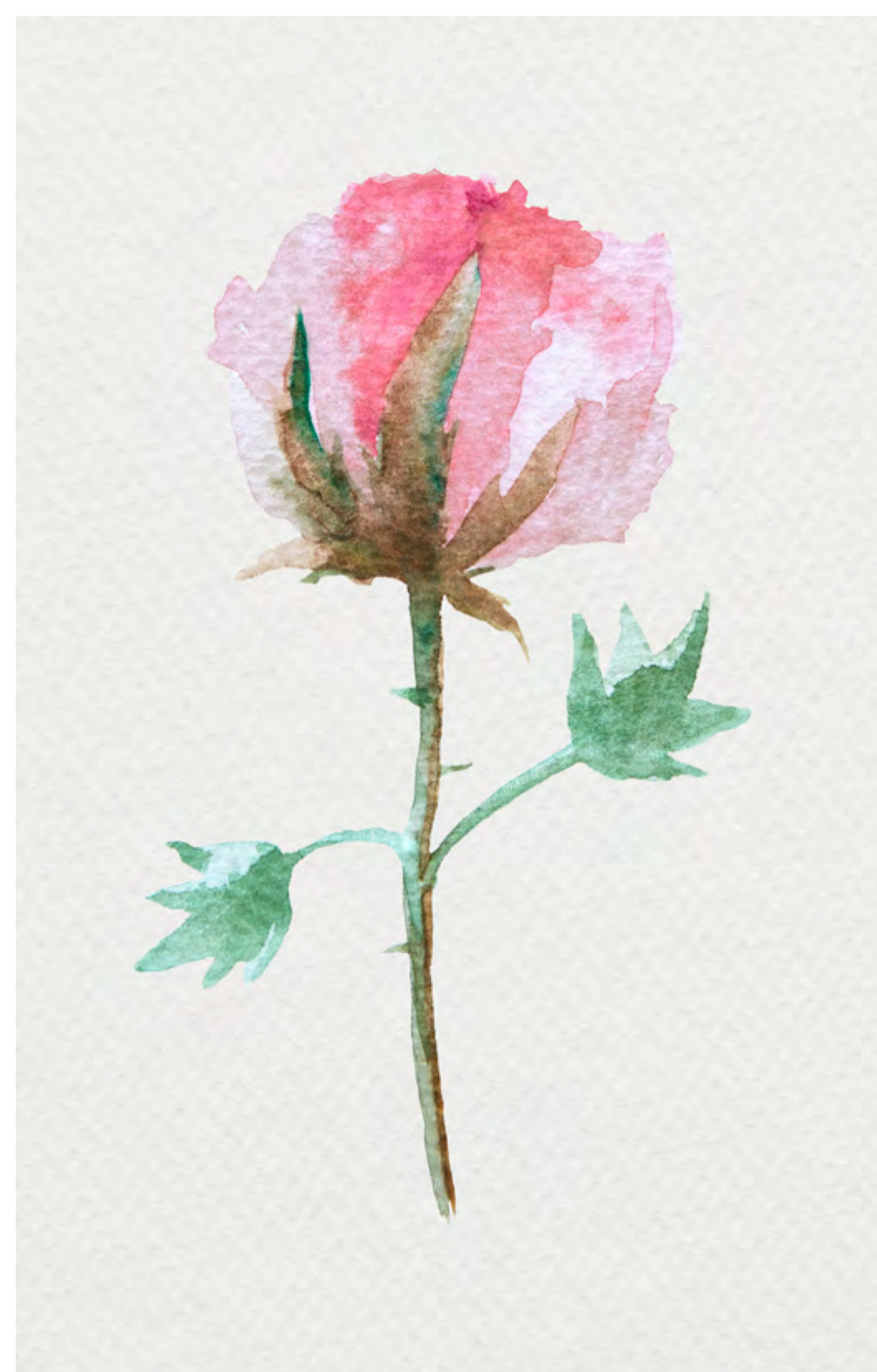












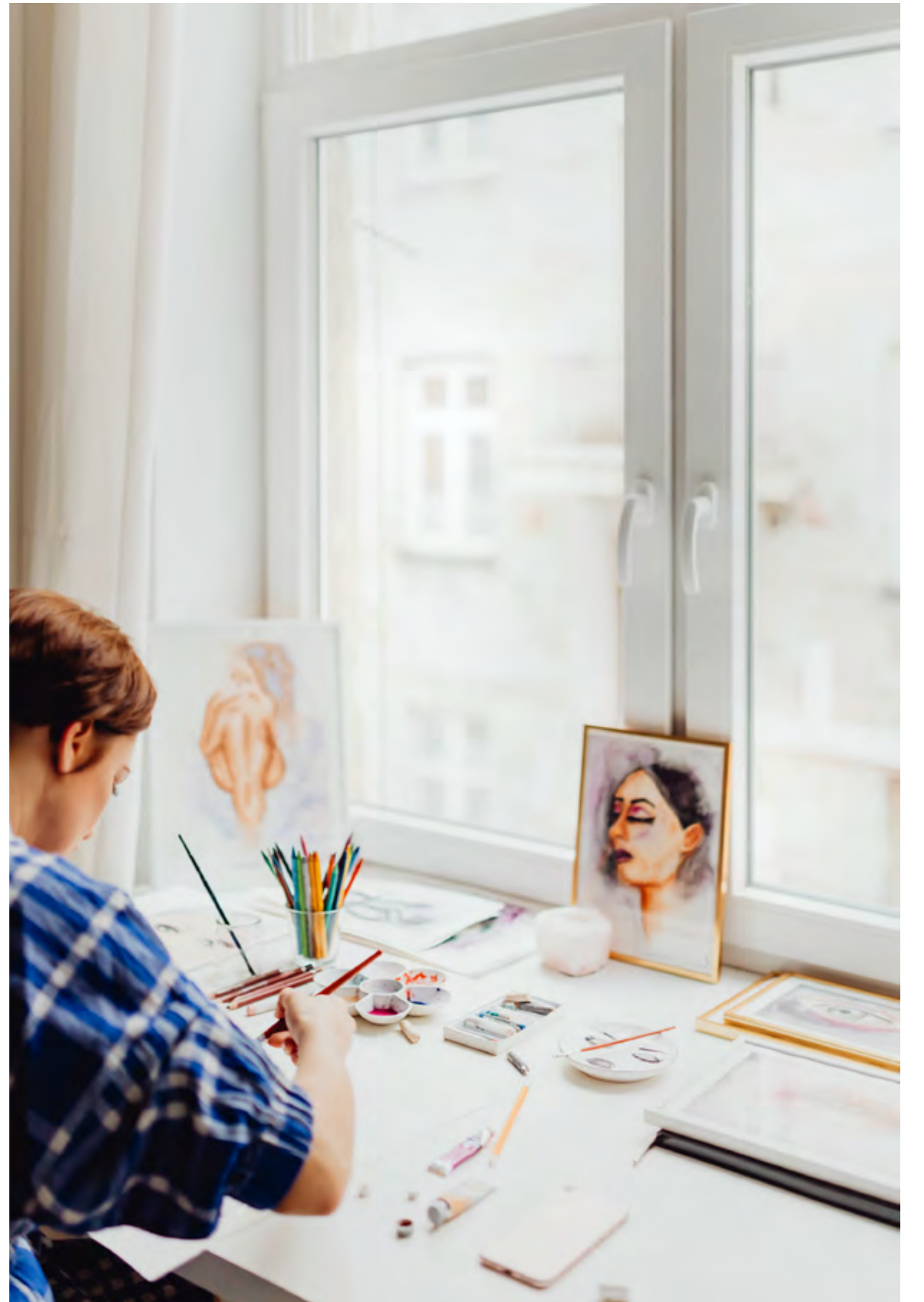


















# MODULO TÉCNICA AQUARELA - AULA 2

## PARTE I - ARTISTAS



## Margaret Mee (1909-1988)

- Artista botânica inglesa que se especializou em estudar e registrar fielmente a flora da Amazônia brasileira.
  - Mudou-se para o Brasil com seu segundo marido, em 1952 para ensinar arte na Escola Britânica de São Paulo (conhecida como Saint Paul's School), tornando-se uma artista de botânica pelo Instituto de Botânica de São Paulo em 1958, explorando a floresta tropical e mais especificamente o estado do Amazonas,
  - Criou quatrocentas pranchas de ilustrações botânicas em guache/aquarela, quarenta sketchbooks e quinze diários detalhados, produzidos entre 1956 e 1988, durante suas expedições.
  - Em sua honra foi fundada a “Margaret Mee Amazon Trust”, organização para educação e para a pesquisa e conservação da flora amazonense.
- Em seus diários de viagem ela relata passagens em que chegou a ficar duas horas aguardando, no escuro da mata, uma flor desabrochar.
- Margaret Mee foi homenageada em 1994 pela Escola de Samba Beija Flor de Nilópolis, cujo enredo era Margareth Mee, a dama das bromélias, assinado pelo então Carnavalesco Milton Cunha.



















Margaret Mee

*Bromelia concentrica*  
Proc. Estado do Rio, Serra  
das Engaños. 1962.

# FLORES DA FLORESTA AMAZÔNICA

FLOWERS of the AMAZON FORESTS

A arte Botânica de  
The Botanical Art of  
MARGARET MEE



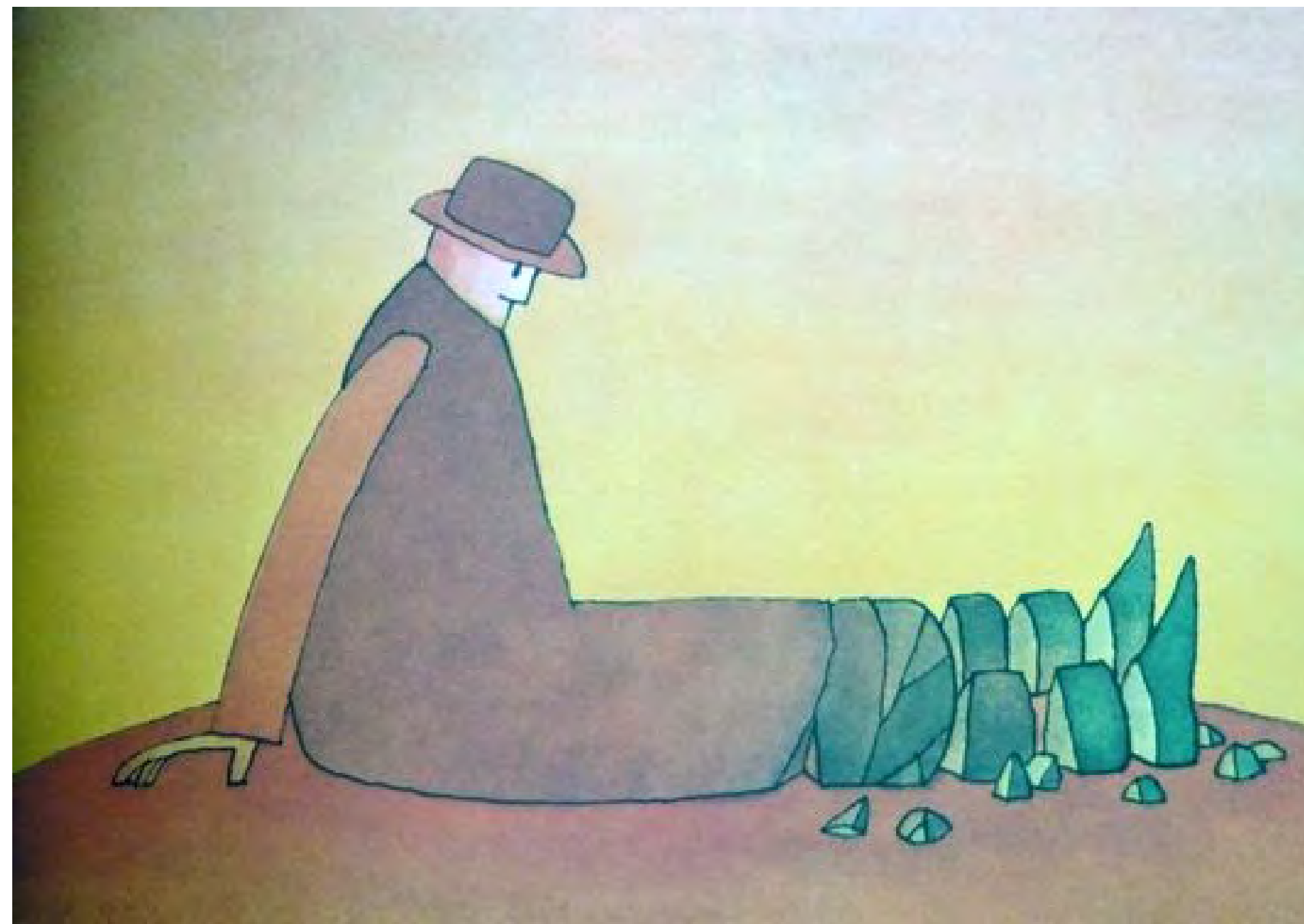






## Jean-Michel Folon (1934-2005)

- Foi um artista belga, ilustrador, pintor e escultor.
- 1973, participou da XXV Bienal de São Paulo, onde lhe foi atribuído o Grande Prêmio de Pintura.



Jean Michel Folon







Imaged by Heritage Auctions, HA.com

Jean Michel Folon





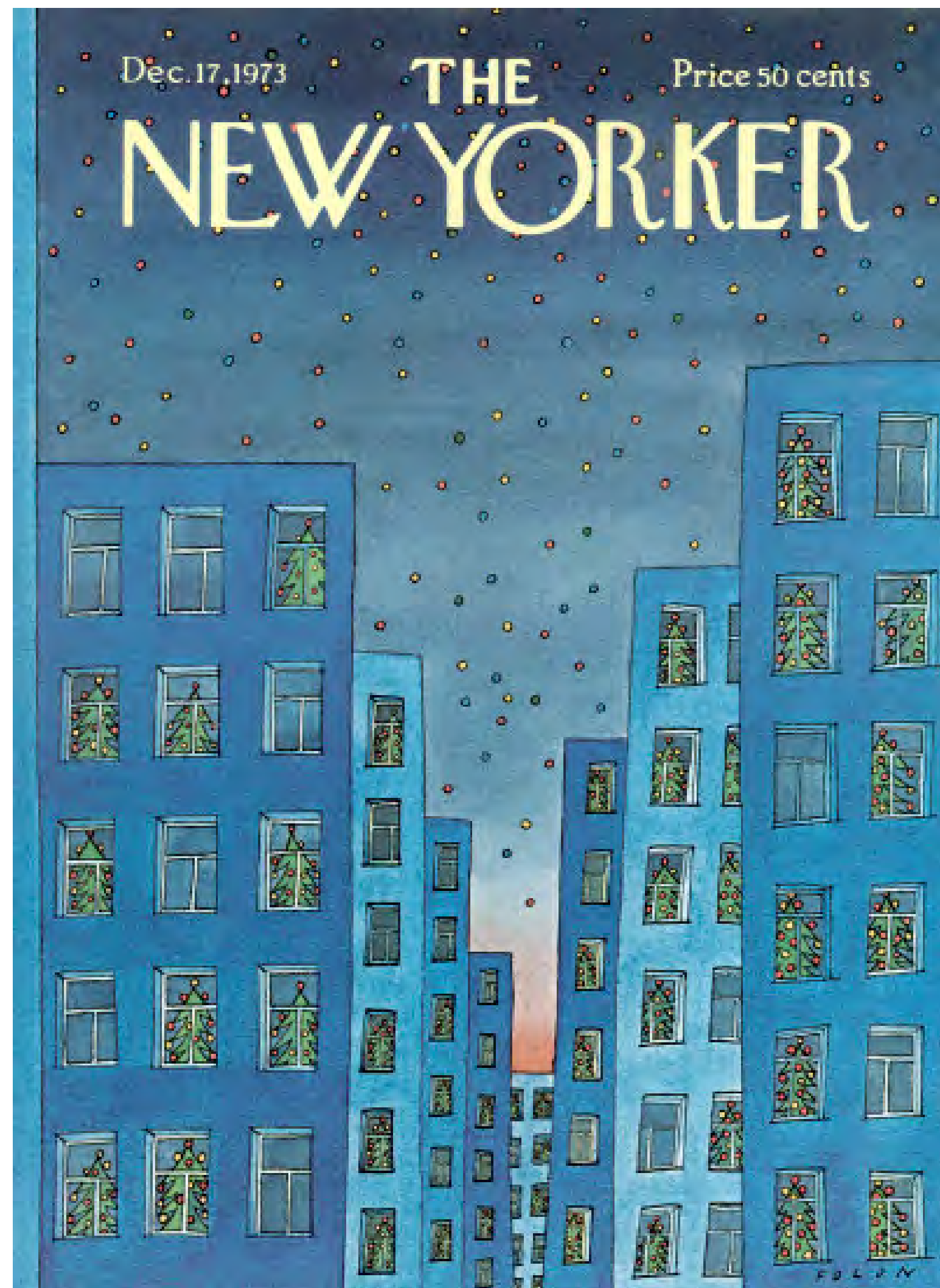


Jean Michel Folon



Jean-Michel Folon





Jean Michel Folon





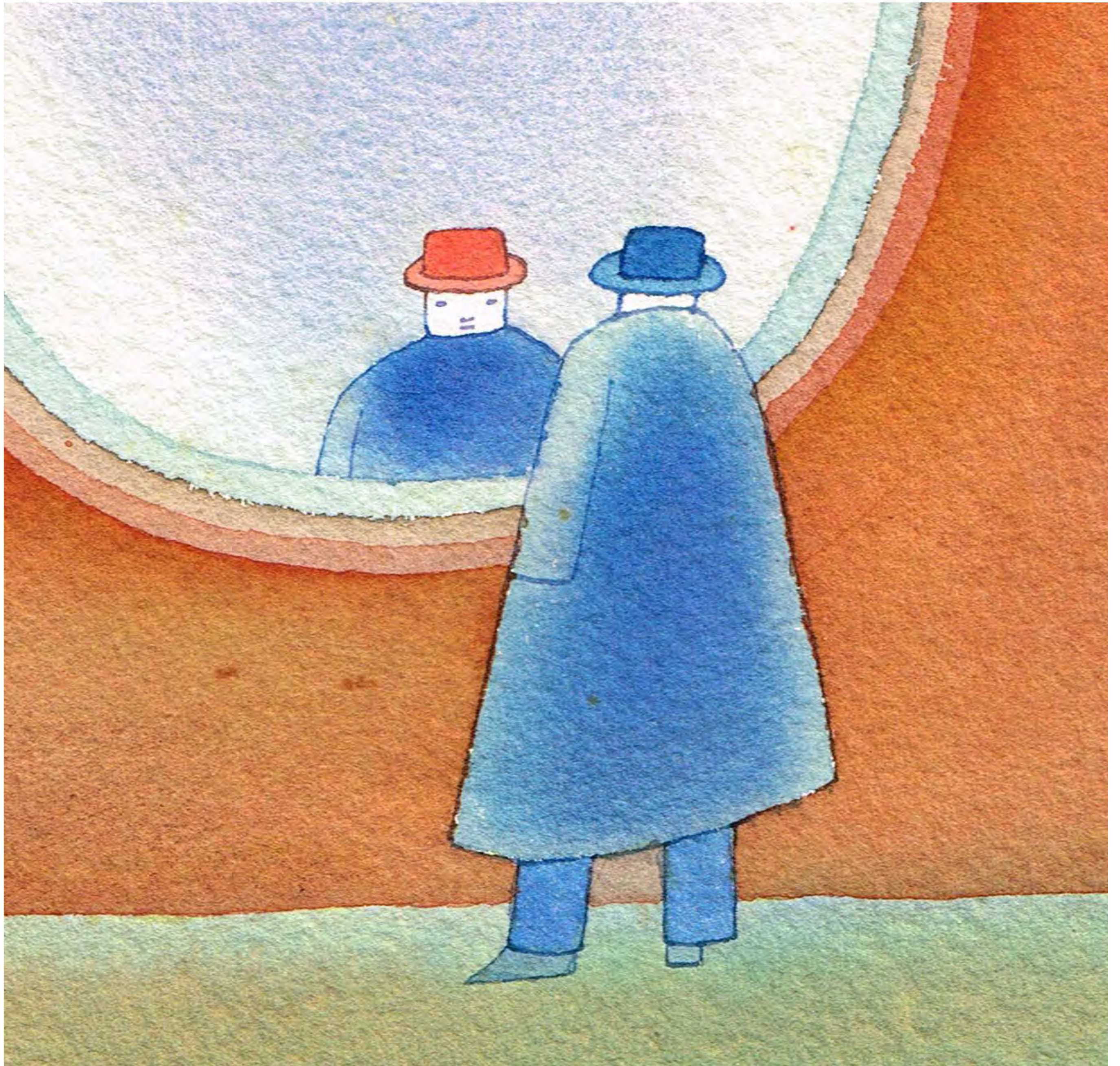
Imaged by Heritage Auctions, HA.com















Marcos Beccari





Marcos Beccari





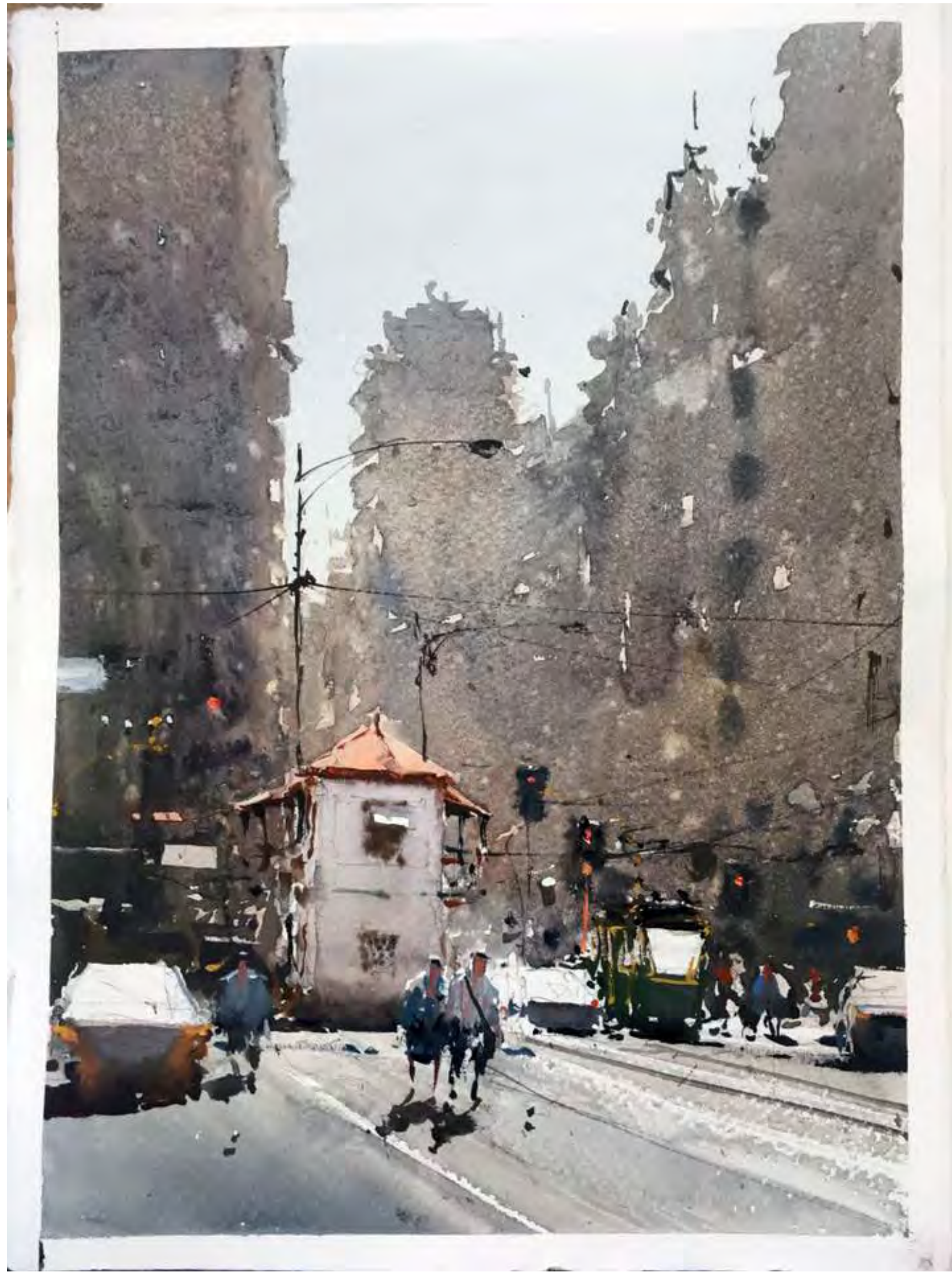
Marcos Beccari





Joseph Zbukvic





Joseph Zbukvic





Marcelo Daldoce

<https://www.instagram.com/marcelodaldoce/?hl=pt-br>



*Patterns – watercolor on multiple folded paper*





Florian Nicole





Marcelo Albuquerque





Agnes Bodor





Clare Owen



Leigh Ellexson







Sabina Fenn





KASIQ.

03X-019-0620

KASIQ.



Kasiq Jungwoo



referencia photographia from — 2018年4月  
production on paper © Kasiq

KASIQ.





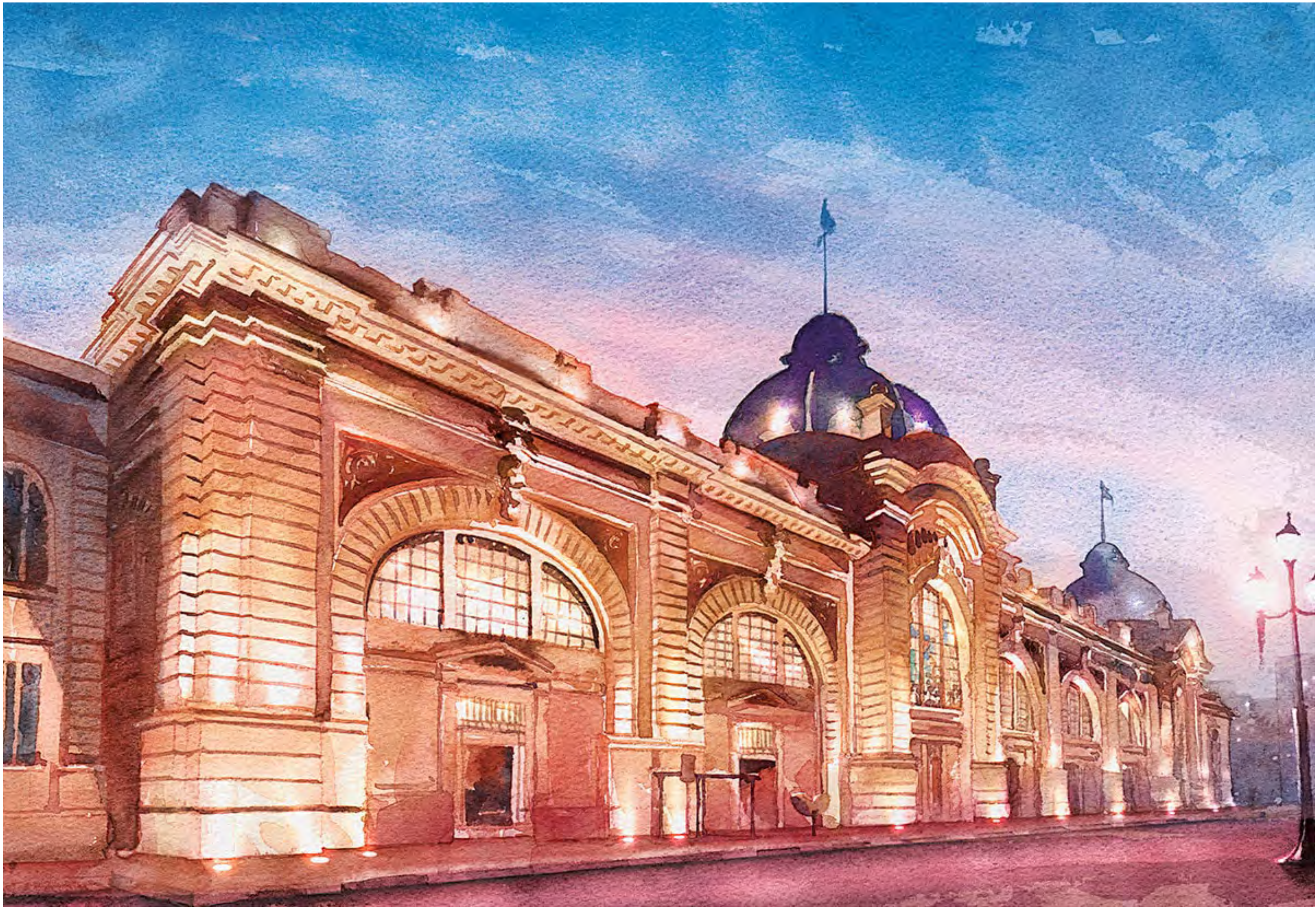
Yvonne Joyner





Thomas Cian

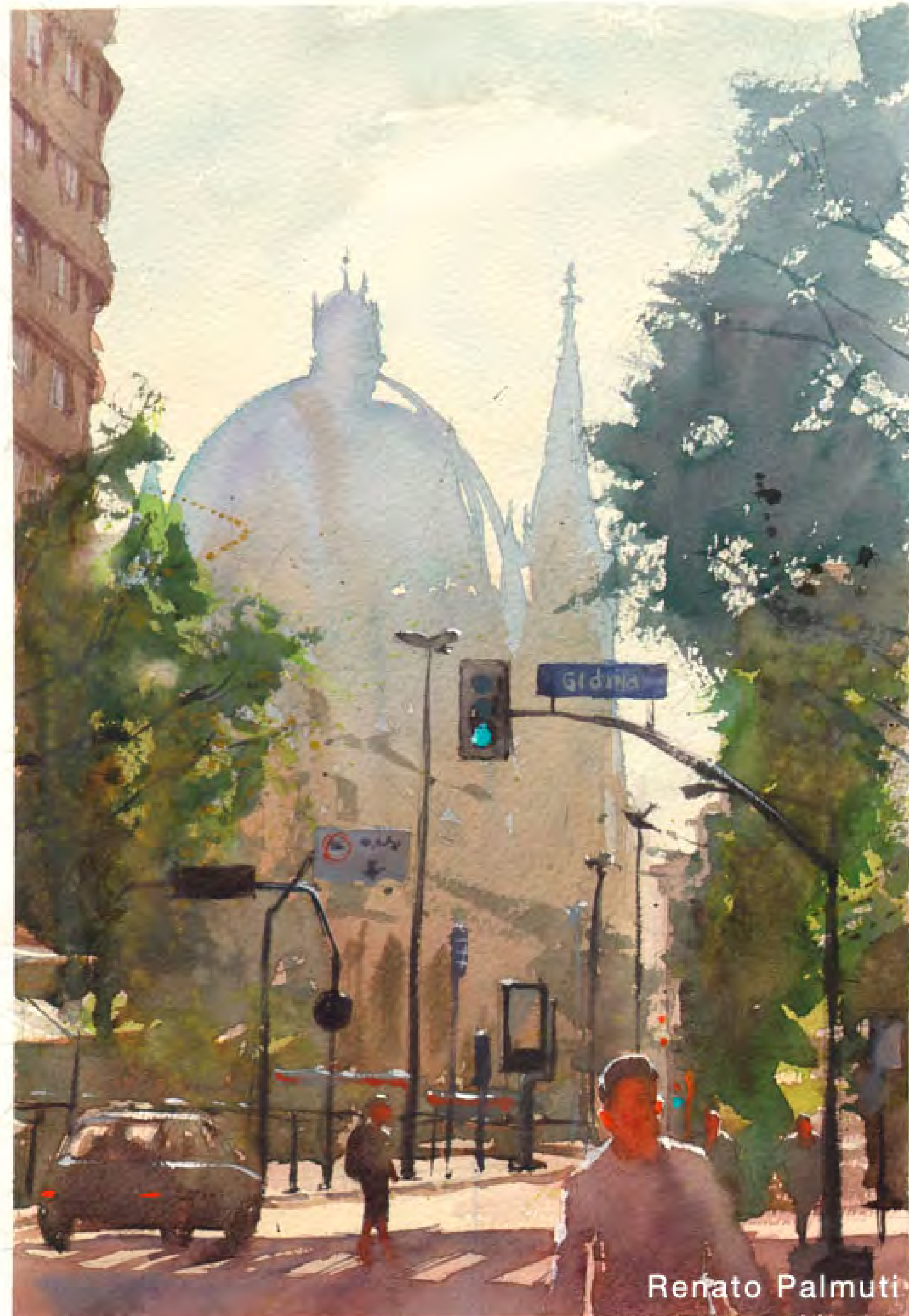




Renato Palmuti







Renato Palmuti



Renato Palmuti







Maja Wronska

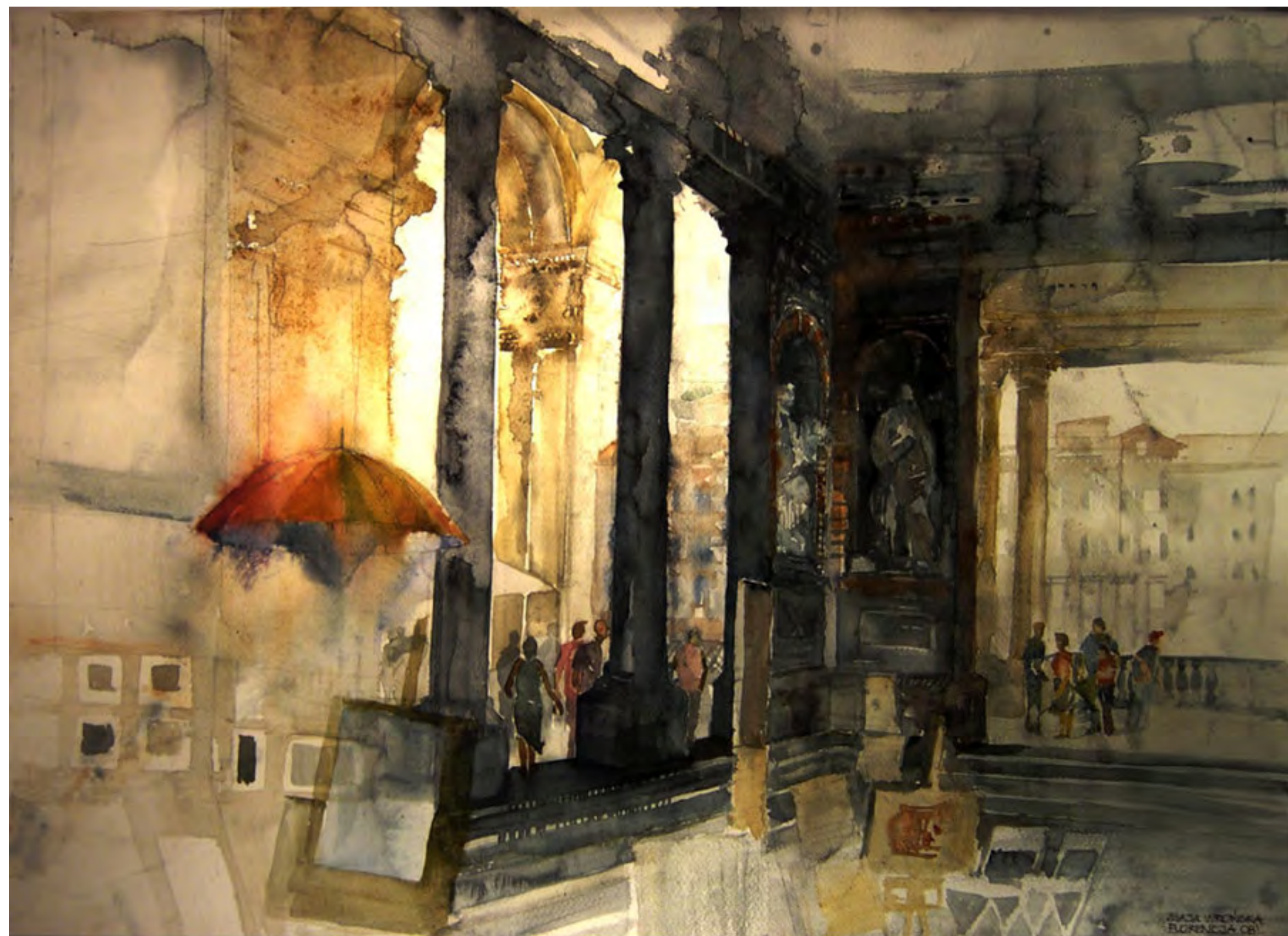






Maja Wronska





Maja Wronska





Maja Wronska





MAJA WRONSKA 12'



# MODULO TÉCNICA AQUARELA - AULA 2

## PARTE 2 - PRIMEIROS PREPAROS





DEMONSTRAÇÃO PRÁTICA  
PREPARAÇÃO PARA A TÉCNICA

AQUARELA CORES CHAPADAS



# MODULO TÉCNICA AQUARELA - AULA 3





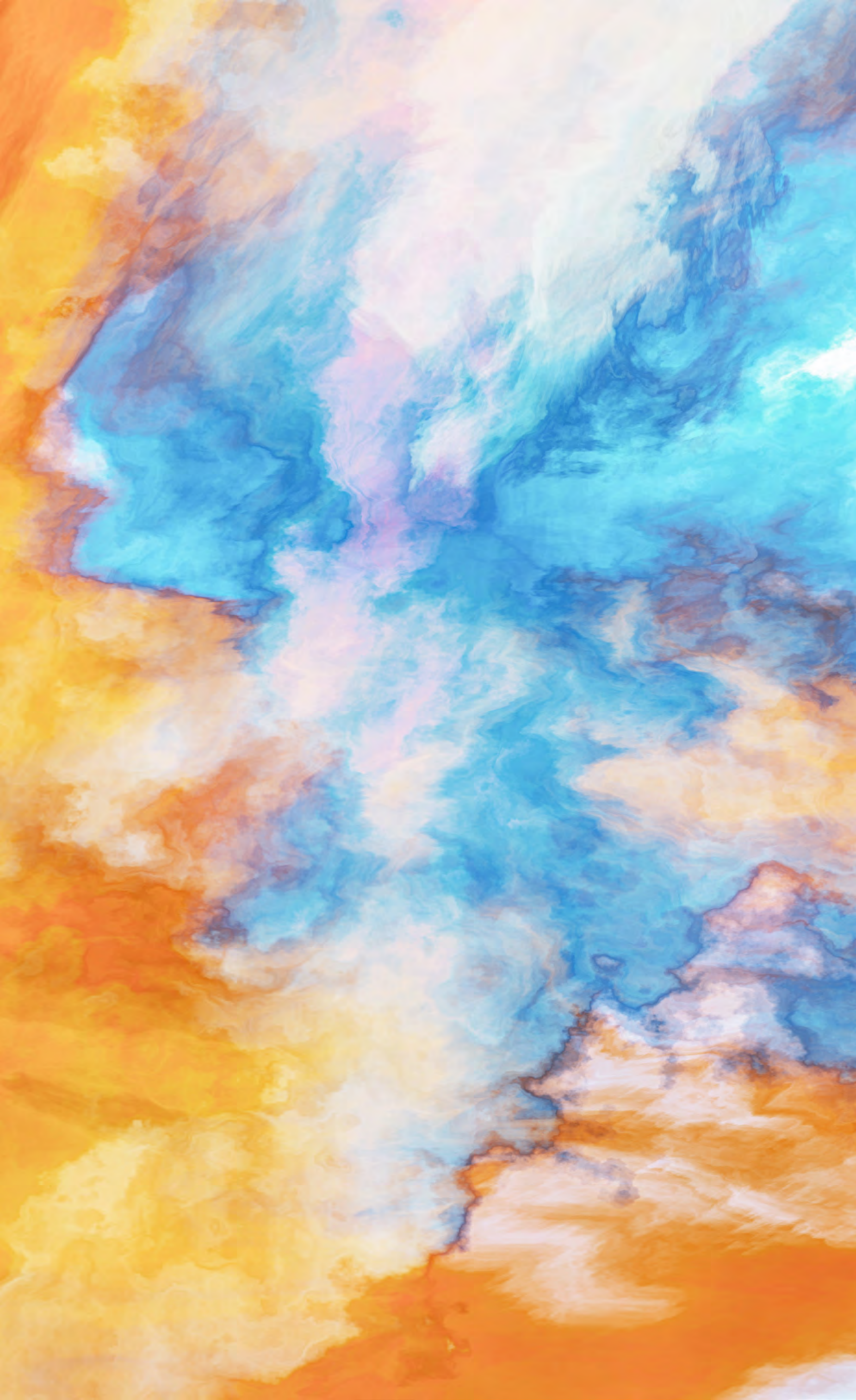
# DEMONSTRAÇÃO PRÁTICA AQUARELA DEGRADÊS



MODULO TÉCNICA AQUARELA - AULA 4

PARTE I - COMENTÁRIOS TRABALHOS





# DEMONSTRAÇÃO PRÁTICA MISTURA DE CORES E FLUIDEZ

## PARTE 2 - AQUARELA ÚMIDA E SECA



