

Para saber mais: Filtros

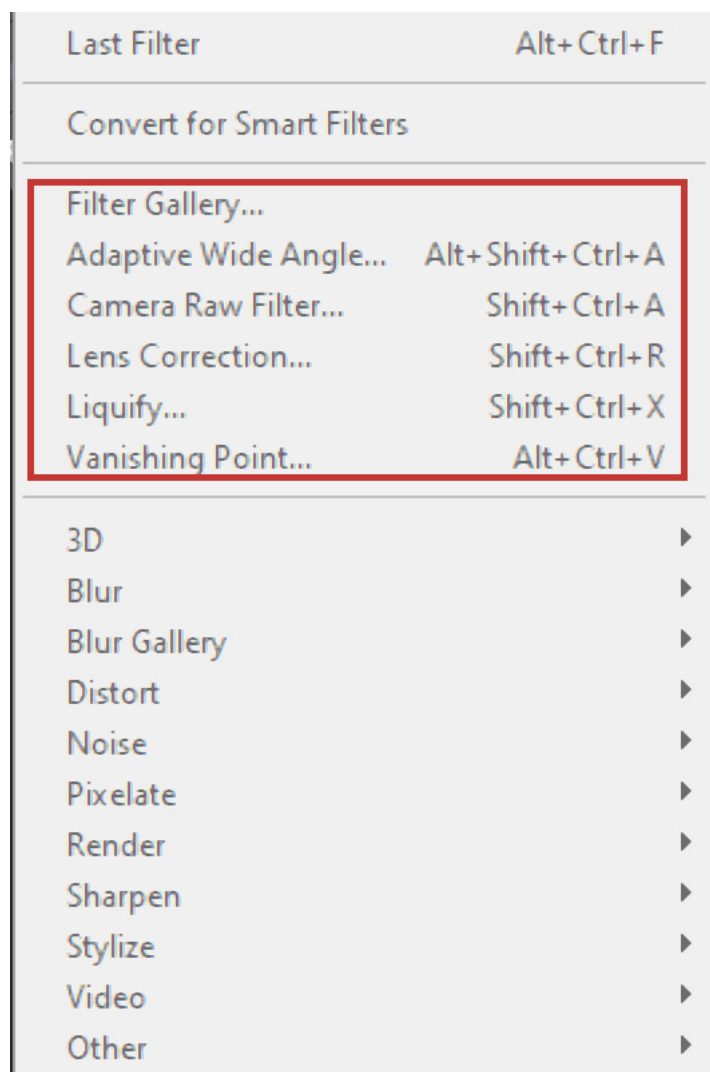
Filtros do Photoshop

Dentro do ambiente de tratamento de imagens o menu de filtros é usado de maneira muito delicada. Além de ser inicialmente um processo destrutivo de trabalho, possui efeitos muito específicos para projetos muito específicos.

Vimos na aula que a lens correction é uma ferramenta que nos permite ajustar pequenas distorções criadas no momento de tirar a foto, tanto para questões de perspectiva e distorção geométrica quanto para sombras e erros de cor que podem vir a acontecer. É muito importante conhecer, juntamente com este filtro, outros que nos auxiliam bastante o trabalho. Veja abaixo:

Primeiros filtros

No nosso primeiro grupo de filtros podemos defini-los como PLUGINS, ou seja, componentes que utilizam de uma interface fora do photoshop para tratar as imagens, como o LENS CORRECTION e o LIQUIFY.



Camera Raw Filter | Liquify | Lens Correction

Todos esses filtros já foram comentados durante a formação. Eles são responsáveis por simular o Raw em imagens JPG (Camera Raw Filter), manipular os pixels da imagens de maneira livre - podendo distorcer para engordar, emagrecer,

aumentar ou reduzir parte da imagem, etc. (Liquify) - e corrigir distorções de lente no momento da foto (Lens Correction).

Filter Gallery

Este filtro nos traz uma gama de efeitos pré-definidos do Photoshop que você pode aplicar na imagem. É mais utilizado em ajustes finais para a criação de efeitos de pincel, por exemplo, ou efeitos de uma imagem borrada: efeitos de um quadro pintado a óleo, etc. Tudo funciona de forma automatizada, bastando selecionar o tipo de filtro que se deseja aplicar na imagem, como no exemplo abaixo:



O efeito Graphic Pen foi aplicado para que a imagem parecesse um desenho e se mesclasse com a cidade.

Existem sites que mostram boas junções e bons efeitos para se adquirir com esses filtros, mas poucos deles são feitos para tratamento e sim apenas para pós-produção, quando se deseja algo bem específico.

[Exemplo de tutorial \(https://www.photopro.com.br/tutoriais-gratis/pintura-aquarelada-no-photoshop/\)](https://www.photopro.com.br/tutoriais-gratis/pintura-aquarelada-no-photoshop/)

Adaptive Wide Angle

Este filtro é bem semelhante ao lens correction, a diferença é que você cria linhas na imagem que deseja que sejam retas e o Photoshop faz todo o ajuste automático na imagem para que aquela parte da imagem rotacione e fique reta.

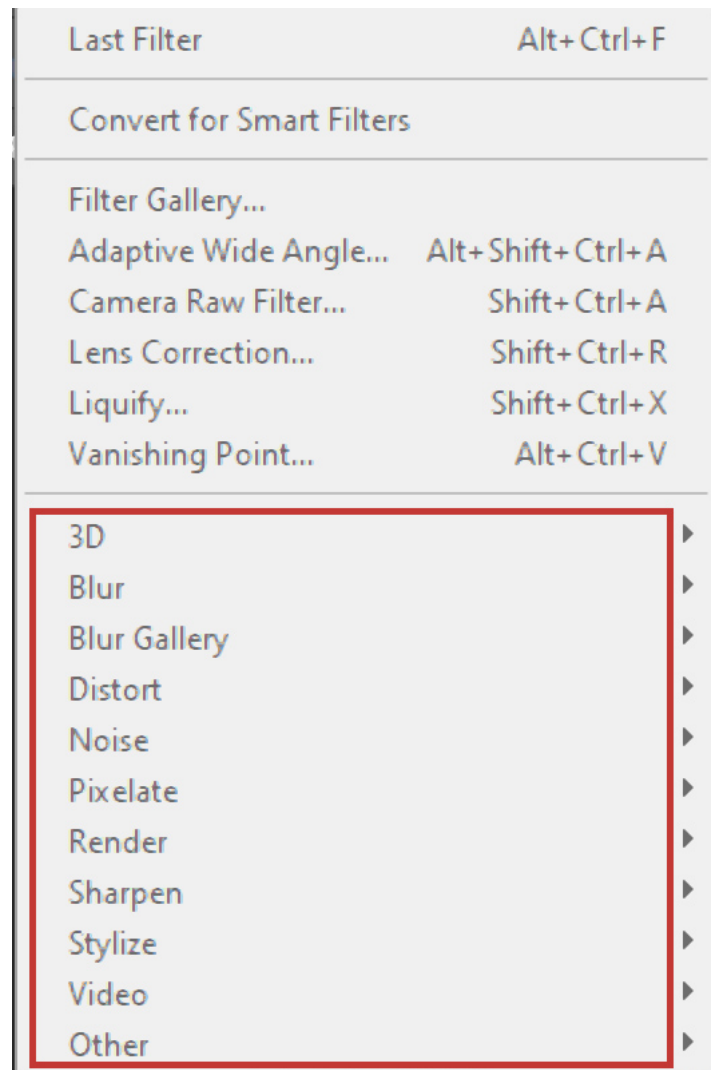
Vanish Point

Provavelmente você já ouviu falar deste filtro. Ele permite que você crie uma parede em perspectiva na sua imagem para poder fazer o tratamento com as ferramentas carimbo, copiar e colar além da movimentação de elementos que precisem se encaixar em determinada perspectiva.

Segundo bloco de filtros

No nosso segundo grupo de filtros temos uma sequência diferente. São efeitos aplicados diretamente na foto que vão trabalhar de maneira automática, modificando o pixels da imagem.

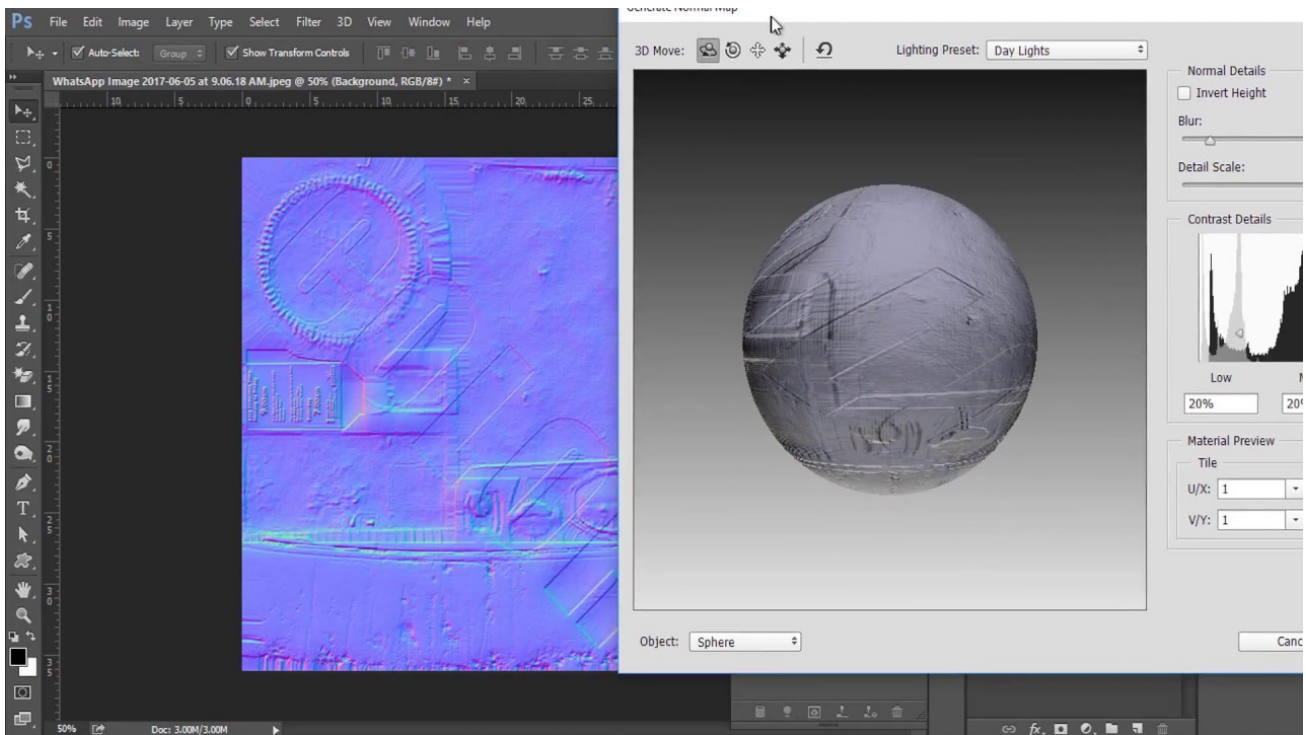
Um exemplo é o **Blur**, que vai tentar deixar a transição de um pixel para o outro menos nítida, deixando a imagem mais borrada. O filtro **Sharpen** vai deixar mais nítido o contraste entre os pixels, realçando bordas e detalhes de uma imagem.



Existem vários filtros para diversas formas de edição. Para o quesito de tratamento de imagem os mais comuns são os que comentei acima, os demais têm objetivos muito específicos.

3D

Vai criar um Normal Map ou um Bump Map, baseando-se nos tons claros e escuros da imagem. É muito utilizado por profissionais que trabalham com a criação de objetos em 3D.



Uso do efeito Bump Map para criar um mapa que será usando no ambiente 3D.

Blur

Vai trabalhar com tipos de desfoque diferentes para sua imagens.

Blur Gallery

Vai trabalhar com tipos de desfoque baseando-se em mapas e trazendoum controle maior para o desfoque aplicado na imagem.

Distort

Vai trazer propriedades de distorção, como ondas, por exemplo, a uma imagem.



Uso do filtro Distort Ripple para o efeito de ondas.

Noise

Vai aplicar ou remover o ruído da imagem, como vimos nas aulas anteriores deste curso.

Pixelate

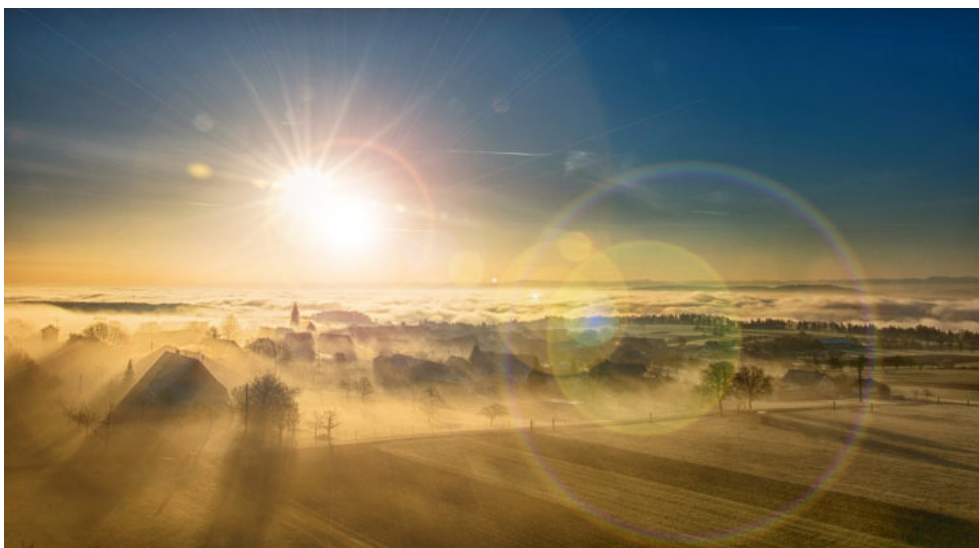
Vai aplicar “texturas” aos filtros da imagem, semelhante aos filtros do Filter Gallery.



Usando o efeito Pixelate Cristalize.

Render

Vai aplicar efeitos mais complexos e orgânicos, como geração de luz, flare (reflexo da luz) ou até mesmo texturas a partir da imagem.



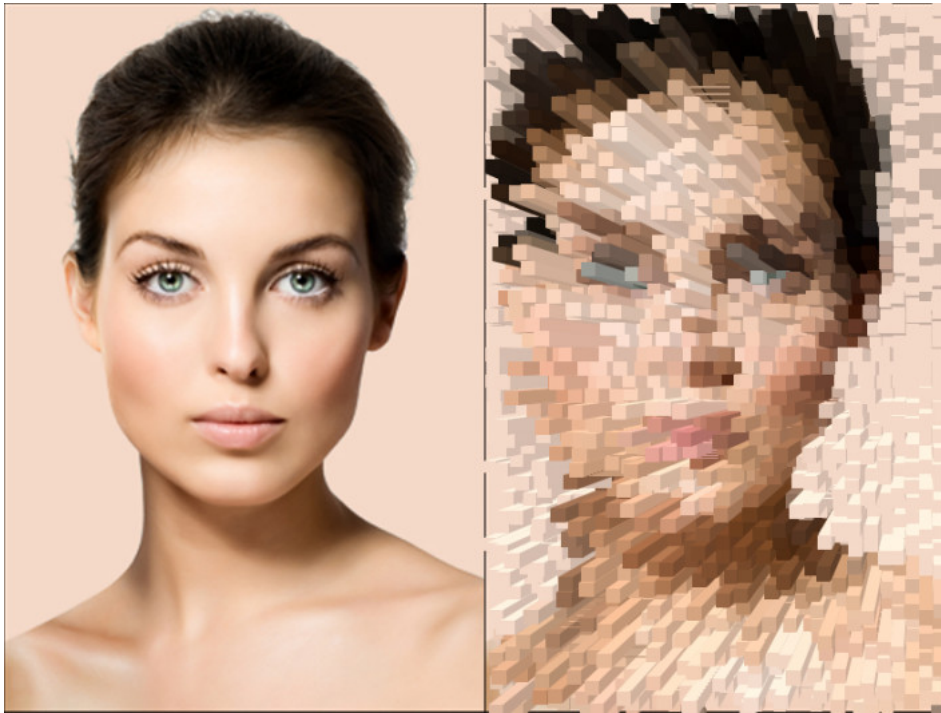
Exemplo do efeito Render - [Lens Flare \(https://www.digitalon.com/adding-lens-flare-to-photos-using-photoshop-lens-flare-filter/\)](https://www.digitalon.com/adding-lens-flare-to-photos-using-photoshop-lens-flare-filter/).

Sharpen

Trabalha com a nitidez dos pixels da imagem.

Stylize

São estilos e efeitos pré-definidos que podem ser aplicados na imagem como o efeito Oil Paint, que simula uma pintura a óleo.



[Filtro Stylize Extrude sendo aplicado na imagem \(https://news.filehippo.com/2014/12/use-extrude-filter-photoshop/2/\).](https://news.filehippo.com/2014/12/use-extrude-filter-photoshop/2/)

Vídeo

São efeitos aplicados a vídeo, como conversão de cor para NTSC ou entrelaçamento de linhas da imagem.

Others

Como o nome diz, são outros filtros. Eles não se encaixam em uma categoria específica. Um exemplo do que encontramos em Others é o efeito Hipass, que pode ser utilizado para criar a separação de frequências da pele, mas, como é automático, não é o melhor caminho a se tomar.

Esses filtros existem para você aplicar efeitos únicos na imagem, criar sua própria visão da composição, e é principalmente usado como efeito de pós-produção, como no tutorial que indiquei no início deste texto.

É muito importante identificar quando você deve utilizar cada um deles. Este texto tem como objetivo te apresentar um outro universo que existe dentro do software e que pode ajudar a dar identidade ao seu projeto, mas que nem sempre são utilizados no tratamento de imagens.