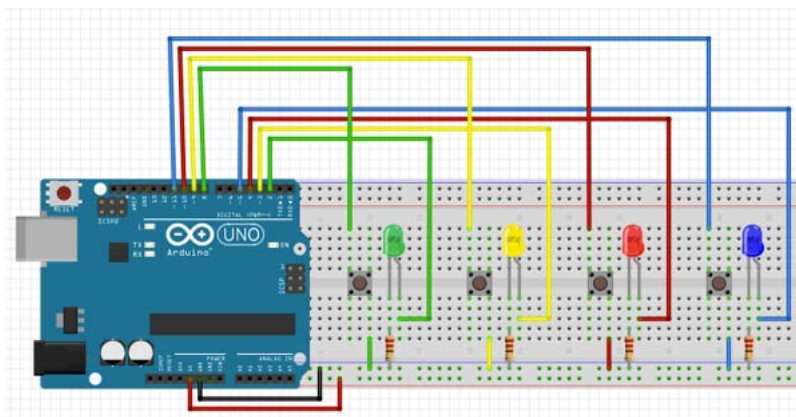


## Mãos na Massa: Montando todos os botões

Uma vez montados os 4 LEDs com seus respectivos resistores, chegou a hora de inserir os botões! Sempre lembrando que cada botão deve ficar ao lado de um LED. O resultado final deve ficar parecido ao circuito abaixo:



Você pode usar o Fritzing do exercício anterior para montar o circuito primeiro.