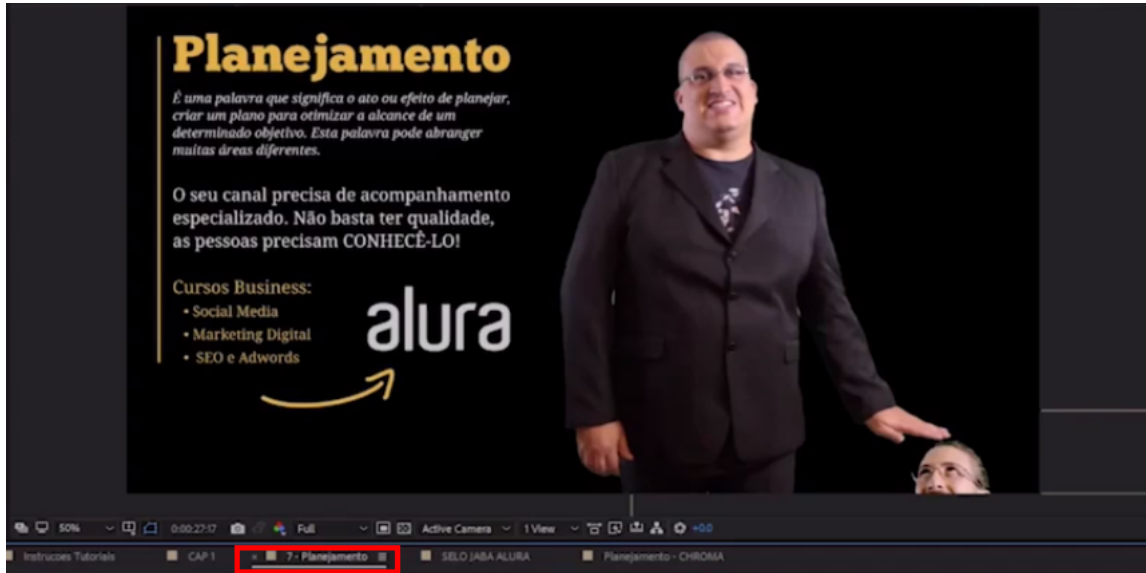


01

Compondo a navegação de telas

Transcrição

Suponhamos que o set `Planejamento` se desenvolva para um "capítulo 2".



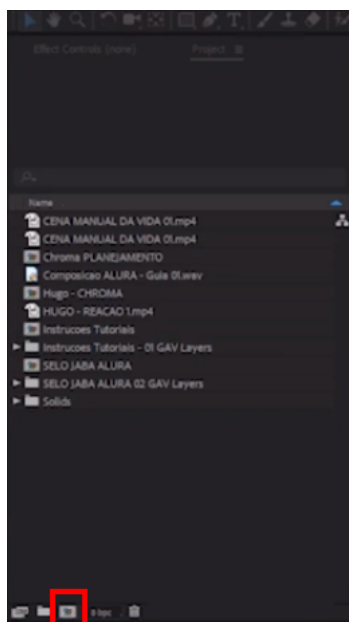
No Photoshop, criaremos o texto "Capítulo 2 - Filmagem". Após, clicaremos no ícone de alinhamento no cabeçalho, assim, alinharemos o nosso título.



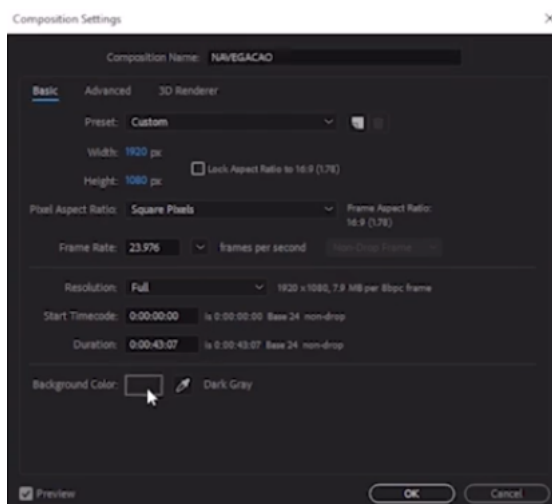
Temos nosso título alinhado.

Capítulo 2. Filmagem

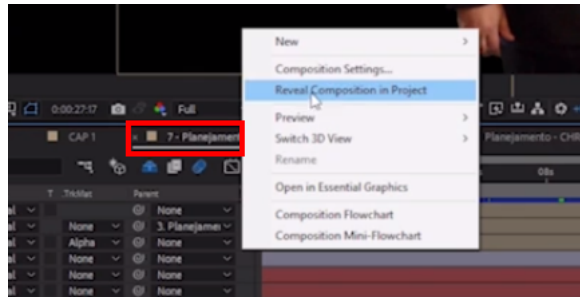
De volta ao After Effects, selecionaremos o ícone na parte inferior do project panel para criarmos um **canvas**.



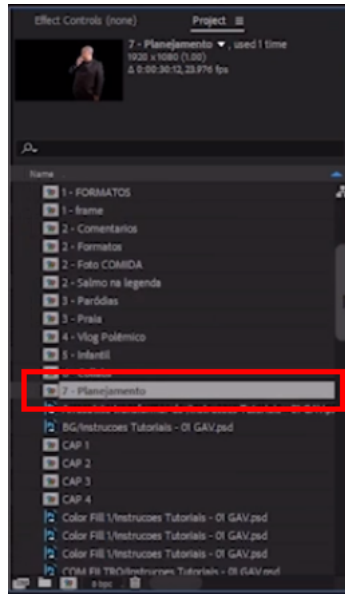
Criaremos um canvas de fundo cinza, intitulado **NAVEGAÇÃO**.



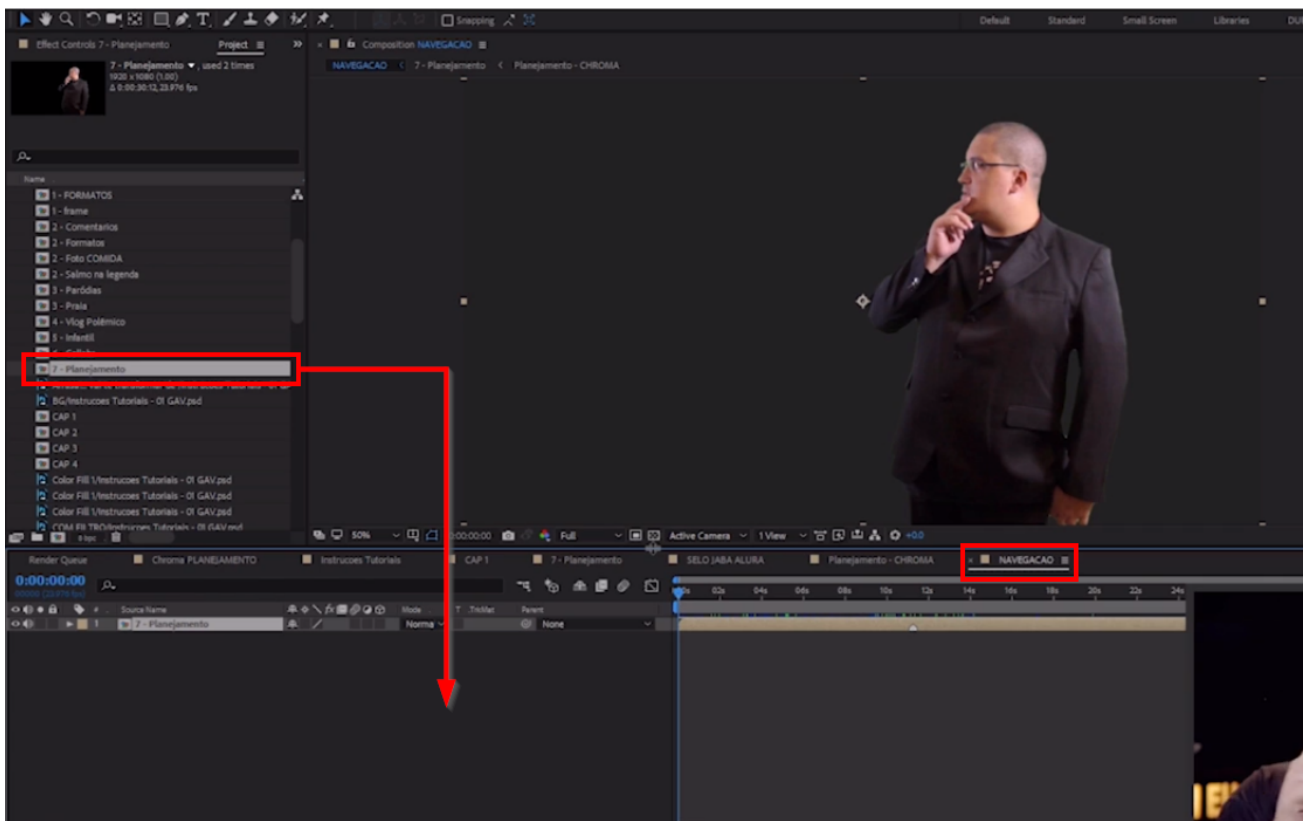
Quando não soubermos mais onde está um arquivo dentro do projeto, selecionaremos a pasta e pressionaremos o botão direito e escolheremos a opção "Reveal Composition in Project".



Com isso, será indicado o arquivo correspondente na project panel.

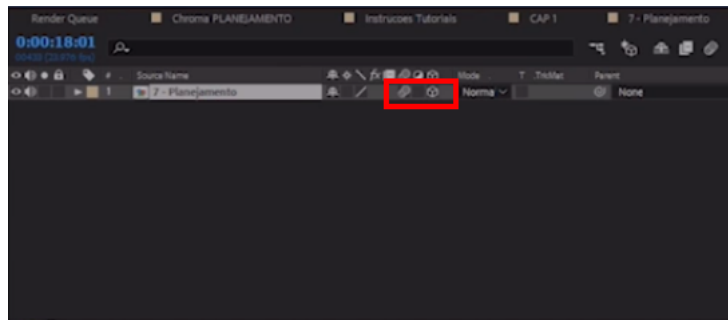


Arrastaremos o projeto Planejamento da project panel para o canvas NAVEGACAO que acabamos de criar.

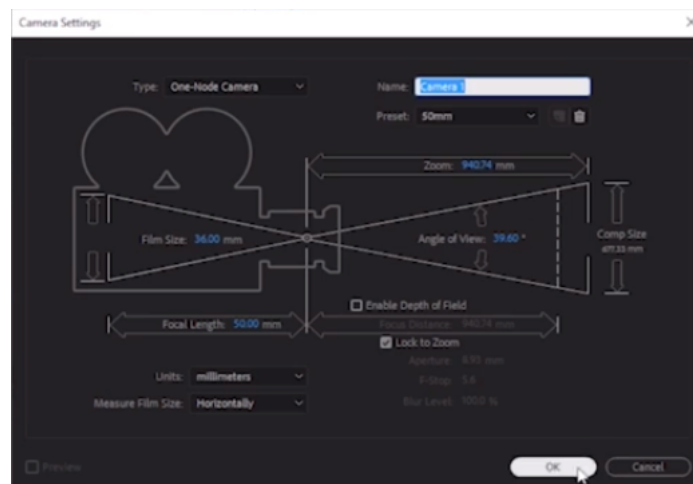


Estamos montando as pequenas partes que constituem o todo do episódio **Manual da Vida**.

Habilitaremos as opções de 3D (simbolizado pelo ícone do cubo) e motion blur (dois círculos) para o arquivo "Planejamento".

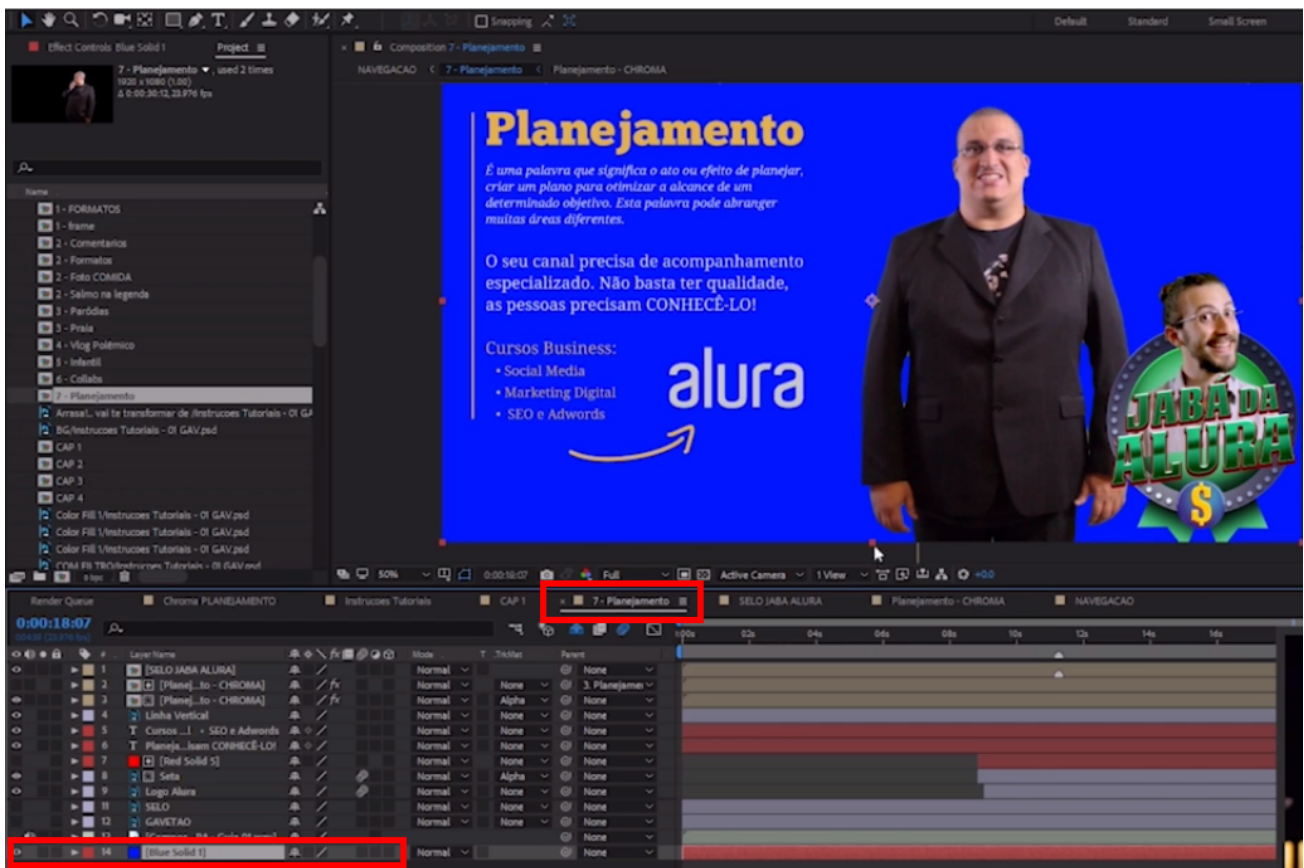


Criaremos uma nova câmera.

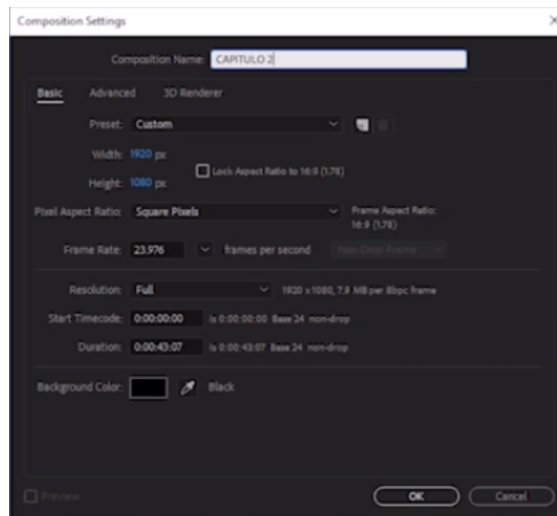


Para facilitar a divisão entre "Capítulo 1" e "Capítulo 2" do projeto, iremos modificar a cor de fundo.

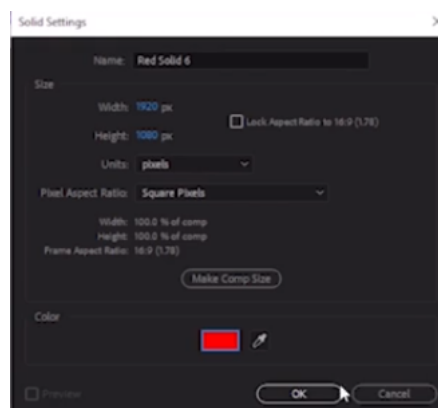
Na pasta Planejamento , criaremos um sólido azul que servirá de fundo.



Feito isso, criaremos uma nova composição intitulada **CAPITULO 2**.

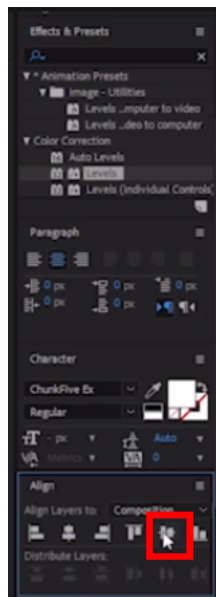


Criaremos um sólido vermelho que funcionará de fundo.

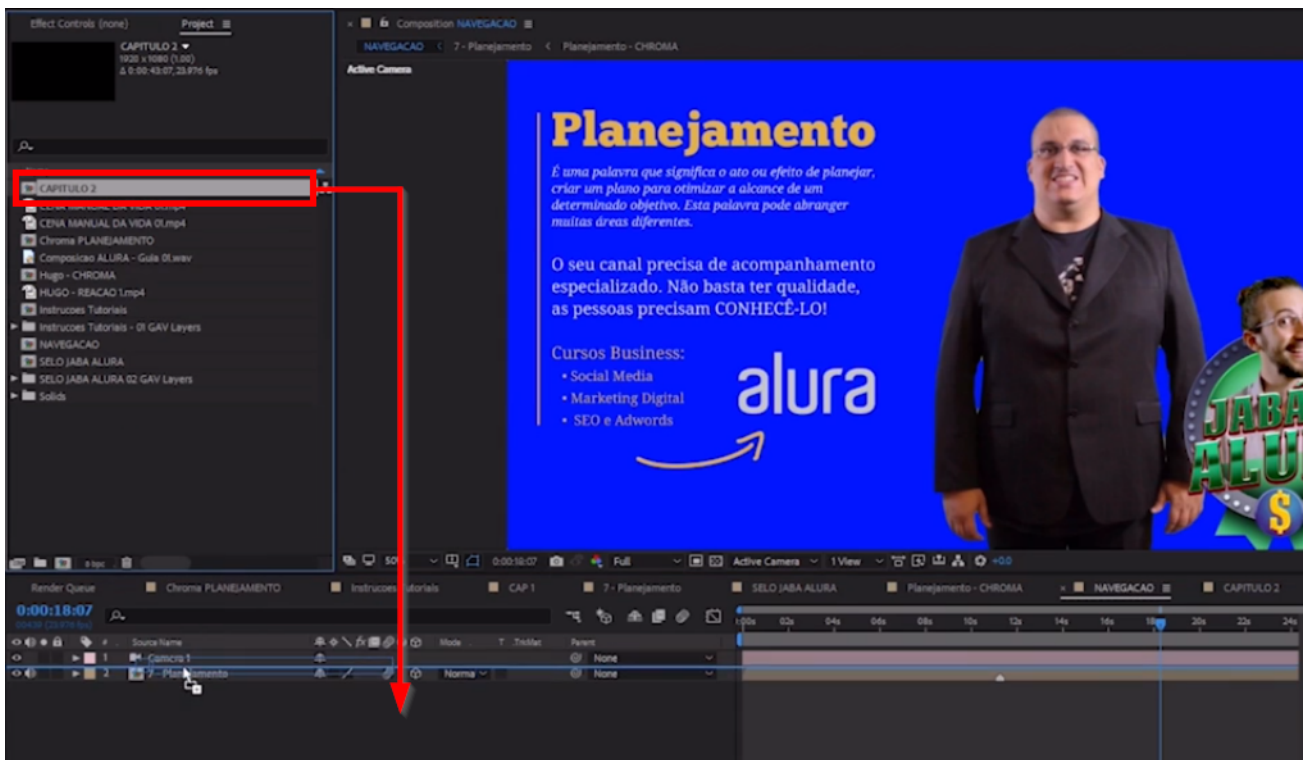




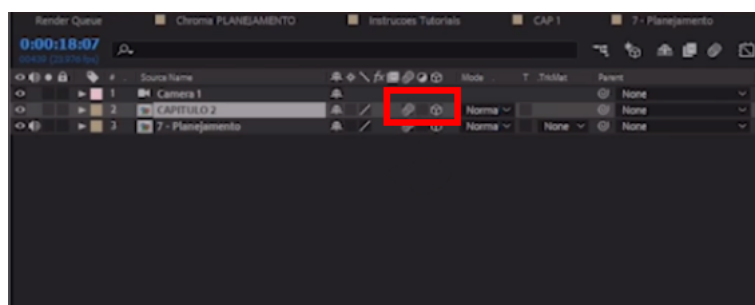
Teremos acesso ao painel de alinhamento e selecionaremos o ícone que centraliza o texto.



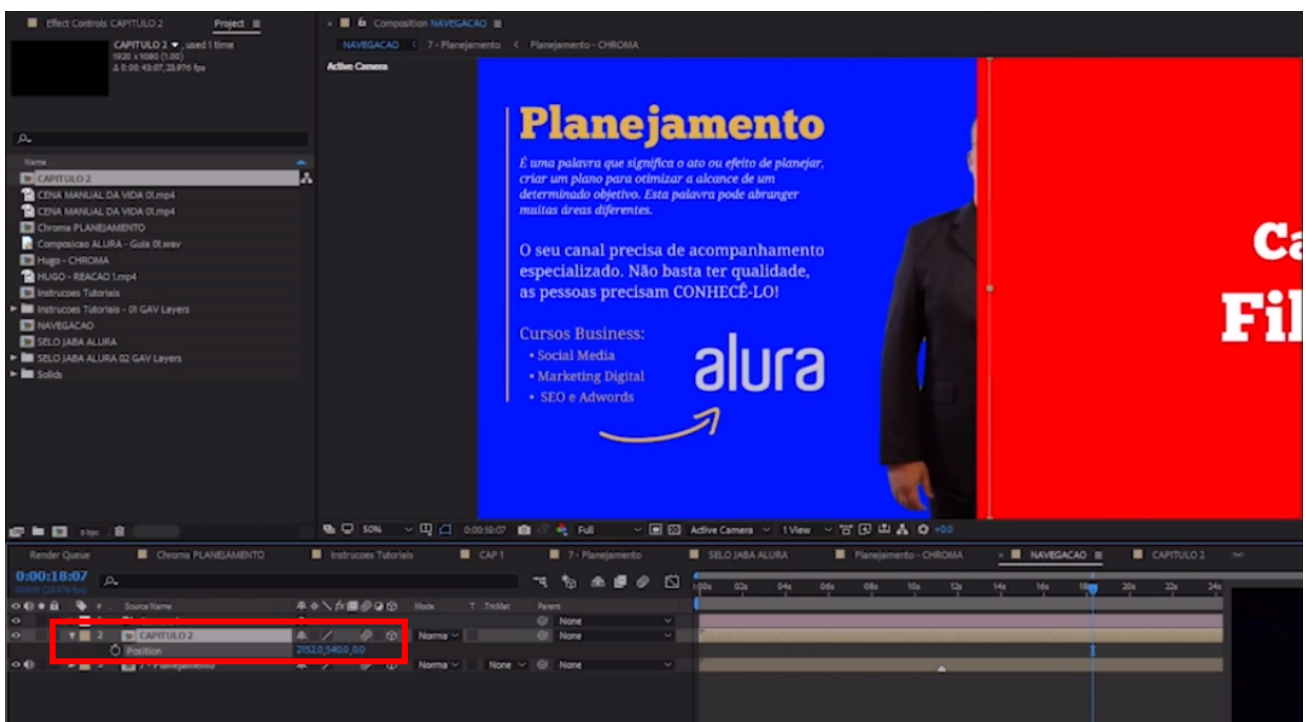
<https://cursos.alura.com.br/course/after-effects-tecnicas-composicao/task/32612>



Habilitaremos o 3D e o motion blur.

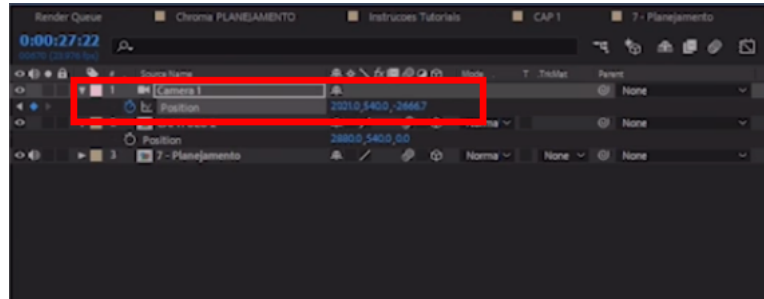


Acionaremos a propriedade "Position" de "CAPITULO 2" e o movimentaremos para a direita. Ou seja, o fundo vermelho estará oculto.



Quando a animação do fundo azul terminar, a câmera se movimentará para a direita revelando o fundo vermelho ("CAPITULO 2").

Acionaremos a propriedade "Position" de "Câmera" para movimentar o campo visual do espectador para a direita.



Selecionaremos os keyframes da câmera e pressionaremos o atalho "F9" para a movimentação ficar mais natural e habilitaremos também o motion blur.

Modificaremos a velocidade de locomoção da câmera. Selecionaremos os keyframes correspondentes e acionaremos o ícone do "Graph Editor", e alteraremos a curva de aceleração, de forma que a velocidade inicial seja bem alta.

Feito isso, apenas retiraremos a visualização dos sólidos azul e vermelho.

