

Autismo: Treinamento para pais

Aula 9 – Agressividade: O que fazer quando a criança bate e morde.

É de suma importância observar desde cedo os comportamentos das crianças. Analise se ela está apresentando algumas condutas de oposição, birras, pequenas heteroagressões e autoagressões.

É relevante observar esses itens porque esses comportamentos podem resultar em repertórios de agressividade.

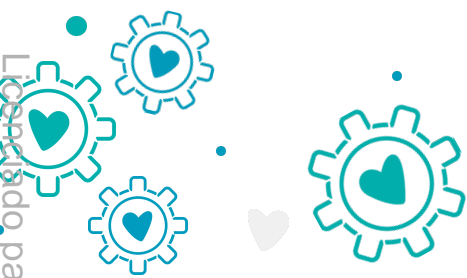
Muitas vezes eles podem se passar despercebidos, pois quando as crianças são muito novinhas, elas tem uma topografia muito mais leve e esses sinais acabam sendo ignorado pelos pais.

Mas não podemos manter esses tipos de comportamento, pois além de estar fazendo sinapses erradas no cérebro da criança, também estaremos os reforçando.

Mas o que fazer para não manter esses comportamentos nas crianças?

Muita gente ainda acha que todas as crianças com autismo são agressivas. Mas, primeiramente, é muito importante saber que autismo não está relacionado com agressividade. Se a criança está apresentando esse tipo de comportamento é porque esse trouxe resultados no ambiente, ou seja, foi condicionado e por isso que estão instalados em seu repertório. Por esse motivo é fundamental entender qual foi antecedente a esse comportamento que desencadeou a resposta: agressividade.

E para isso, precisamos identificar o antecedente, o comportamento e consequência desses comportamentos. Ou seja, fazer a Análise Funcional.



Autismo: Treinamento para pais

Aula 9 – Agressividade: O que fazer quando a criança bate e morde.

O antecedente é o que aconteceu antes do comportamento que a criança vai emitir. O comportamento é o que a criança emite, em resposta do antecedente. Já a consequência é a resposta. É pela resposta da consequência que faz com que o cérebro entenda que esse comportamento foi útil ou não para o organismo. Por isso sempre vamos analisar as consequências e mexer no antecedente.

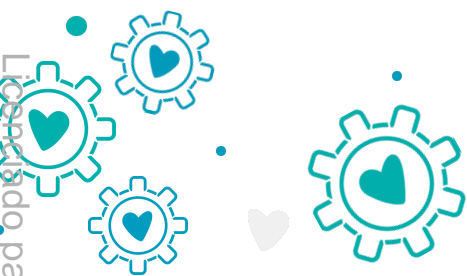
Mas o que fazer para diminuir ou evitar a agressividade?

Muitas vezes, só dizer “Não” para criança pode ser reforçador para ela. Ou até mesmo ficar explicando, várias vezes, que ela não deveria ter feito tal coisa, explicando que você não gostou e etc.

Crianças com autismo apresentam muita dificuldade em empatia e na compreensão da teoria da mente, ou seja, em entender o que outro está sentindo, falando. Então, antes se precisa trabalhar sua compreensão em o que pode e não pode.

Mas como ensinar para a criança esses aspectos, se ela tem dificuldades na compreensão e em teoria da mente?

Quando a criança começar a apresentar comportamentos de agressividade, segure suas mãos e diga APENAS: “Não!”. Sem dar muita atenção ou contato visual, após isso dizer isso.



Autismo: Treinamento para pais

Aula 9 – Agressividade: O que fazer quando a criança bate e morde.

Se a criança continuar emitindo esse comportamento, faça o mesmo procedimento. Mas dessa vez segurando suas mãos por 3 segundos. Mas, se caso a criança não entendeu ainda e continua se machucando e emitindo o mesmo comportamento, aumente por 5 segundos e mantenha esse mesmo procedimento todas as vezes em que acontecer novamente.

É muito importante que esse procedimento seja padrão, ou seja, que TODOS que estão com convívio da criança (babás, educadores, fonoaudióloga, Terapeuta Ocupacional, etc) façam a mesma coisa quando ela apresentar esses comportamentos.