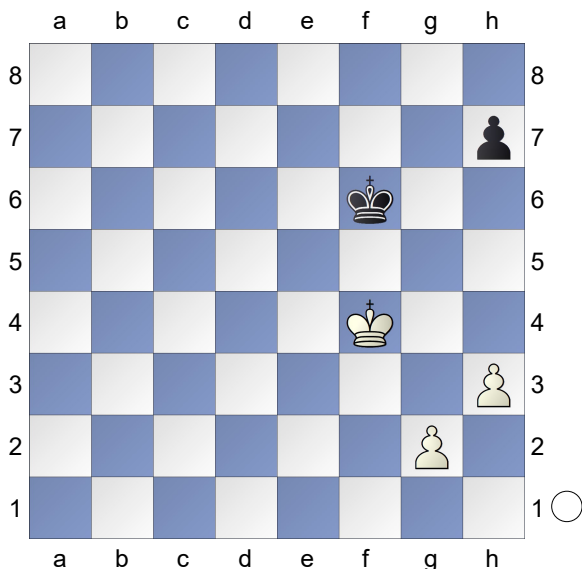


□ Exercício 1

■ Brancas Jogam

[WIM Alboredo Julia]



Lembrando de alguns conceitos importantes neste tipo de final: Se as brancas possuem pelo menos um de seus Peões da segunda fileira e o seu Rei estiver posicionado da quarta fila em diante, a posição é vencedora, pois elas conseguem utilizar os tempos de reserva para conquistar a oposição no momento correto. **1.h4!**

[ 1.g4?? seria um erro grave. O plano vencedor das Brancas é levar o Rei até a casa de h6. Com este lance g4, as Brancas perdem essa possibilidade e consequentemente, suas chances de vitória. Kg6 2.h4 Kf6 3.g5+ Kg6 4.Kg4 h6! 5.h5+ Kg7 6.g6 Kg8= não tem como as Brancas progredirem aqui. ]

[ 1.Kg4 também seria um bom começo. ]

**1...Kg6**

[Se 1...h5 2.g3 Kg6 3.Ke5+- ]

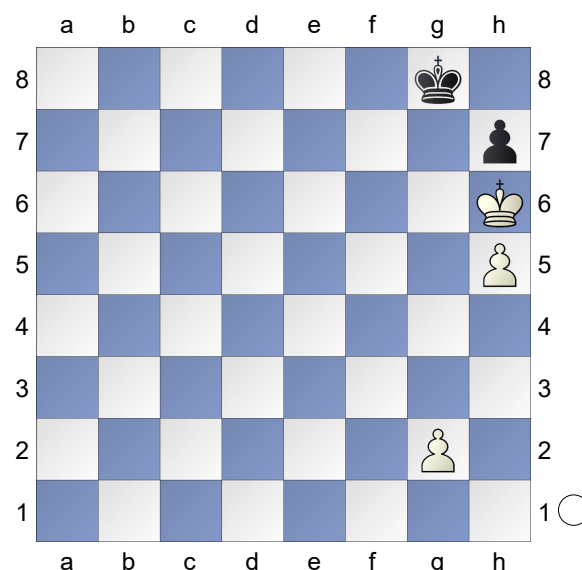
[Se 1...h6 as Brancas perdem a possibilidade de levarem o Rei até lá, mas conseguimos transformar para a posição vencedora típica, onde as Pretas não conseguem

manter a oposição. 2.g4! Ke6 ( 2...Kg6 3.Ke5 Kf7 4.Kf5 Kg7 5.Ke6+- ) 3.Ke4 Kf6 ( 3...Kd6 4.Kf5+- ) 4.Kd5+- ]

**2.Kg4 Kf6**

[ 2...Kh6 3.Kf5 Kg7 ( 3...Kh5 4.g3+- Kh6 5.Kf6 Kh5 6.Kg7 Kg4 7.Kxh7 Kxg3 8.h5+- ) 4.Kg5 ]

**3.Kh5 Kg7 4.Kg5 Kg8 5.Kh6 Kh8 6.h5 Kg8**



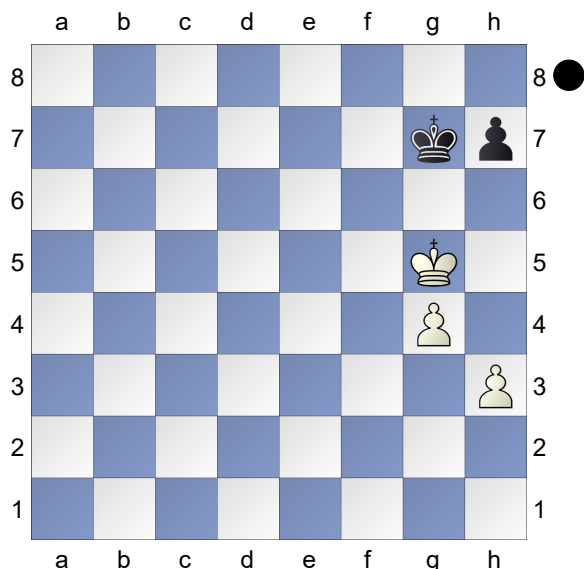
Aqui chegamos na posição crítica desse final. Precisamos escolher se avançamos uma ou duas vezes o peão de g. Para isso, precisamos olhar o posicionamento dos Reis: Se eles estão em cores diferentes, os peões também devem estar em cores opostas e vice-versa. Como os Reis estão posicionados em g8 e h6 (cores opostas) devemos movimentar o peão apenas para g3! Mantendo em cor oposta ao peão de h5. **7.g3!+- Kh8 8.g4 Kg8 9.g5 Kh8 10.g6 hxg6 11.hxg6 Kg8 12.g7 Kf7 13.Kh7+-**

□ Exercício 2

■ Pretas Jogam

[WIM Alboredo Julia]

(Diagram)



Como explicado no exercício anterior, aqui será utilizado a regra das cores: Neste caso, como os Peões estão em cores iguais, os Reis também devem estar. Isso significa que quando o Rei Branco pisar em h6, o Rei preto deve estar em h8, ambos em casas pretas. Por este motivo, o lance correto é Rg8!

**1...Kg8!**

[ 1...Kh8?? 2.Kh6 Kg8 3.h4 Kh8  
4.h5 Kg8 5.g5 Kh8 6.g6 hxg6  
7.hxg6 Kg8 8.g7 Kf7 9.Kh7+- ]

**2.Kh6 Kh8 3.h4 Kg8 4.h5 Kh8 5.g5 Kg8 6.g6 hxg6 7.hxg6 Kh8 8.g7+ Kg8 9.Kg6=**

□ Exercício 3

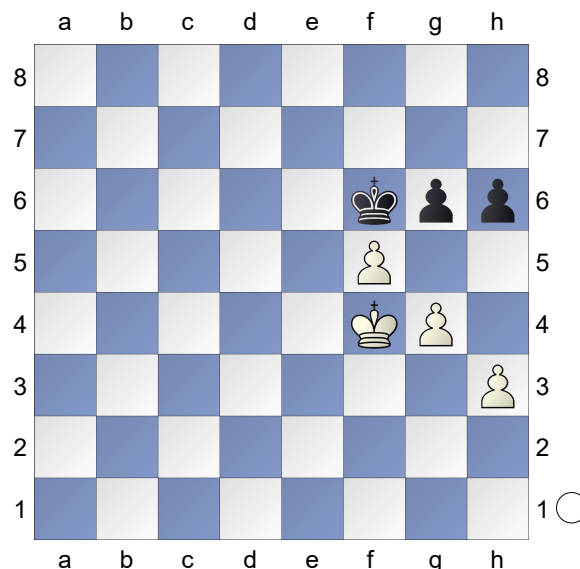
■ Brancas Jogam

[WIM Alboreda Julia]

(Diagram)

Apenas um lance é suficiente para ganhar esta posição para as Brancas. Pelo método da eliminação e tendo conhecimento do final teórico de Peão de Cavalo e Torre vs Peão de Torre, é possível encontrar a solução correta.

**1.h4!**



[ 1.fxg6? Kxg6 2.h4 Kf6= esta é uma das posições críticas, mas como é vez das Brancas, a oposição acaba salvando as pretas. ]

[ 1.Ke4? h5!= simplificando bastante e empatando o final de Rei e Peões. ]

**1...gxf5**

[ 1...Kf7 2.fxg6+ Kxg6 3.Ke5 Kg7  
4.Ke6 Kg6 5.h5+! Kg5 6.Kf7 Kxg4  
7.Kg6+- Kf4 8.Kxh6 Kf5 9.Kg7+- ]

**2.gxf5 Kf7 3.Ke5 Ke7 4.f6+ Kf8**

[ 4...Kf7 5.Kf5 ]

**5.Kf5 Kf7 6.h5 Kf8 7.Kg6+-**

□ Exercício 4

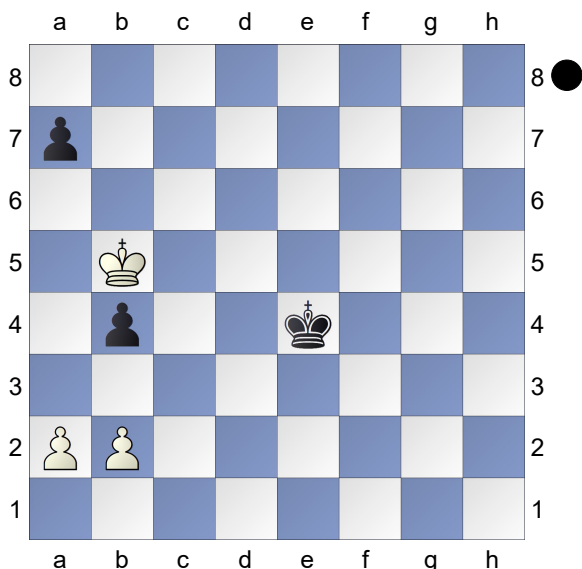
■ Pretas Jogam

[WIM Alboreda Julia]

(Diagram)

[#] Apenas um lance é suficiente para salvar esta posição para as Pretas. Pelo método da eliminação e tendo conhecimento do final teórico de Peão de Cavalo e Torre vs Peão de Torre, é possível encontrar a solução correta.

**1...b3!**



[ 1...Kd5?? As pretas tentaram levar para o final de Peão de Cavalo & Torre vs Peão de Torre mas de uma maneira muito equivocada, pois como as brancas possuem os dois Peões ainda na segunda fila, o final é perdido para as Pretas. 2.Kxb4 Kc6 3.Ka5 Kb7 4.Kb5 Kc7 5.Ka6 Kb8 6.b4 Ka8 7.b5 Kb8 8.a3! Ka8 9.a4 Kb8 10.a5 Ka8 11.b6 axb6 12.axb6 Kb8 13.b7 Kc7 14.Ka7+- ]

**2.axb3 Kd3 3.b4 Kc2 4.Ka6 Kb3! 5.b5**

[ 5.Kxa7 Kxb4= ]

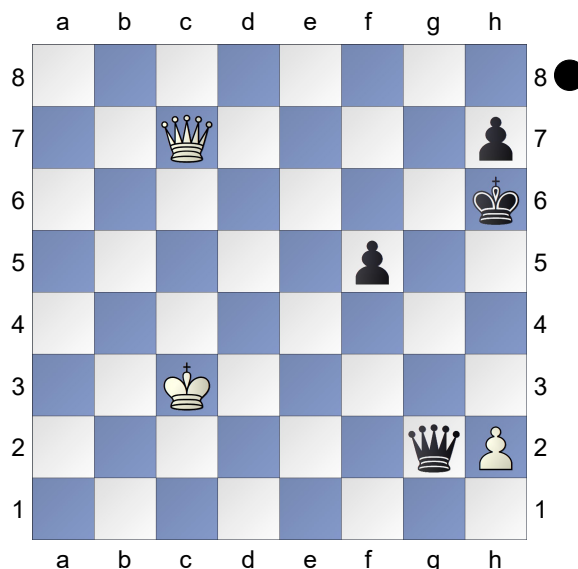
**5...Kb4 6.b3 Kc5=**

□ Exercício 5  
 ■ Pretas Jogam  
*[WIM Alboreda Julia]*

(Diagram)

Sim, o lance Dg7+ é mais do que suficiente para vencer a partida.

**1...Qg7+! 2.Qxg7+ Kxg7 3.Kd4**  
 [ 3.h4 Kg6 4.Kd4 Kh5 5.Ke5 Kg4 6.h5 h6!-+ ]  
**3...Kf6 4.Ke3 Ke5 5.Kf3 f4 6.Ke2 Ke4 7.Kf2 f3 8.Ke1 Ke3 9.Kf1 f2**

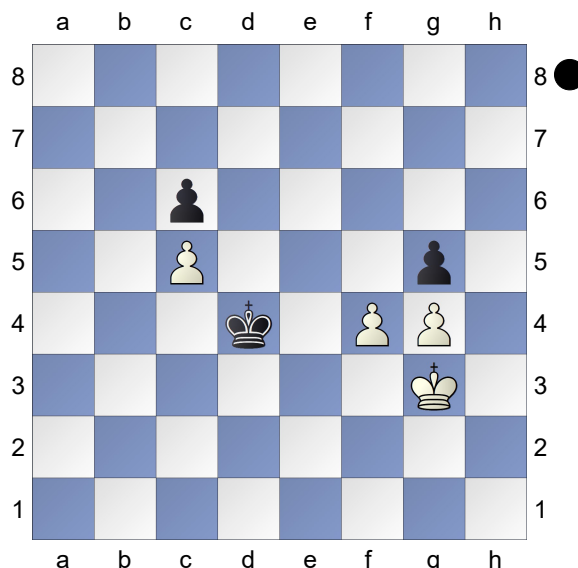


**10.h3**

[ 10.h4 h5! a questão é provocar o zug das Brancas. ]

**10...h6! 11.h4 h5**

□ Exercício 6  
 ■ Pretas Jogam  
*[WIM Alboreda Julia]*

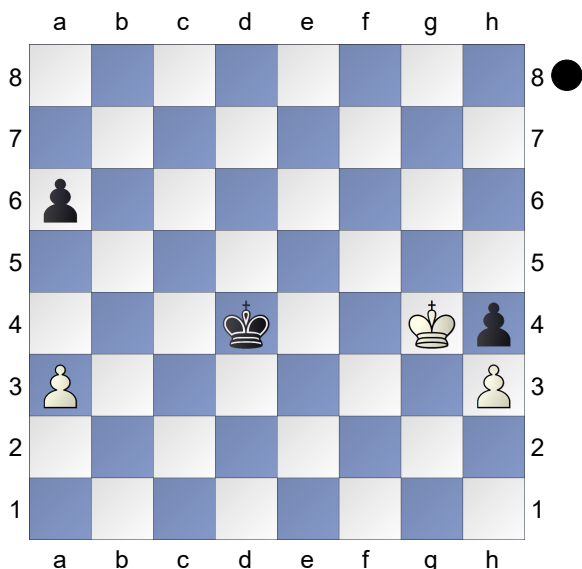


[#] Apenas um lance é suficiente para salvar esta posição para as Pretas. Pelo método da eliminação é possível encontrar a solução correta. **1...Kxc5!**  
 [ 1...gxf4+? ajudaria as Brancas a melhorarem o Rei. 2.Kxf4 Kxc5 3.Ke5! Kb4 4.g5 c5 5.g6 c4 6.g7

c3 7.g8Q c2 8.Qg5+- ]  
**2.f5 Kd6 3.Kf3 Kd5 4.Ke3**  
 [ 4.Ke2 Kd6 5.Kd2 Ke5 6.Kc3 Kd5  
 7.Kd3 Ke5 8.Kc4 Kd6 9.Kd4= ]  
**4...Ke5 5.Kd3 Kd5 6.Kc3 Kc5 7.Kb3**  
**Kd6**  
 [ 7...Kb5? 8.f6!+- ]  
**8.Kc4 Kd7 9.Kc5 Kc7 10.Kd4 Kd6**  
 e o rei Branco não consegue passar.

**13.Kd6 Kg7 14.Kc6 Kf8 15.Kb6 Ke7**  
**16.Kxa5 Kd8 17.Kb6 Kc8=**

□ Exercício 7  
 ■ Pretas Jogam  
*[WIM Alboredo Julia]*



O primeiro passo para as Pretas tentarem salvar este final é aprisionando o Rei Branco. **1...Ke4 2.Kxh4 Kf4 3.a4 a5!** lance importantíssimo. Como vimos em uma das aulas deste módulo, é fundamental evitar que o Peão chegue na quinta fila.

[ 3...Kf5?? 4.a5 Kf4 5.Kh5 Kf5  
 6.h4 Kf6 7.Kg4 Kg6 8.Kf4 Kh5  
 9.Ke5 Kxh4 10.Kd6 Kg4 11.Kc6  
 Kf5 12.Kb6 Ke6 13.Kxa6 Kd7  
 14.Kb7+- ]  
**4.Kh5 Kf5 5.h4 Kf6 6.Kh6 Kf5 7.h5**  
**Kf6 8.Kh7 Kf7 9.h6 Kf8 10.Kg6**  
**Kg8 11.Kf6 Kh7 12.Ke6 Kxh6**