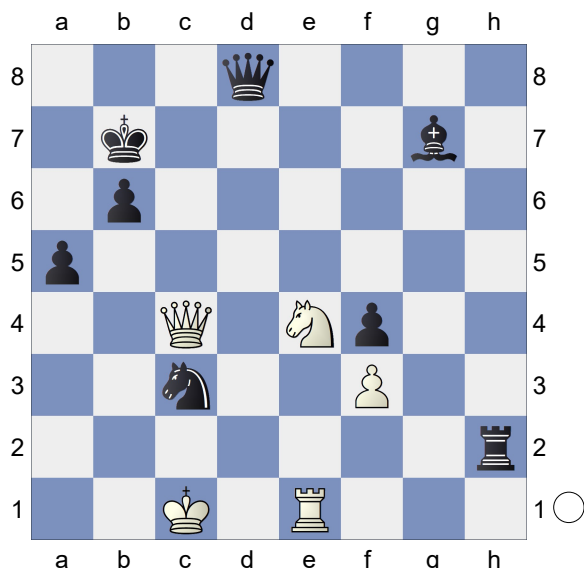


□ Goldin
 ■ Ryabov
 USSR
 [MF Alboredo]

1972



Jogam as Brancas: As Brancas claramente estão sob pressão e possuem muito material de desvantagem. Encontre uma sequência para empatar a partida. Utilize conceitos de lances candidatos e método da eliminação para encontrar a melhor resposta. Lembrete: Cuidado com os recursos do seu adversário.

1.Nd6+!

[Se 1.Qf7+ Ka8 acabaram os xeques, as brancas estão perdidas.]

1...Qxd6

[1...Ka7? 2.Qf7+ Ka6 (2...Ka8 3.Qb7#) 3.Qb7#]

[1...Kb8 2.Qc6!= e as pretas não tem nada melhor que repetir com xeque perpétuo.]

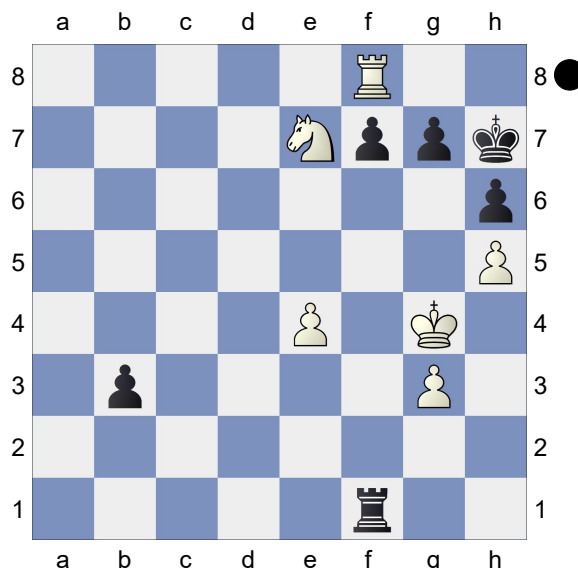
2.Re7+ Qxe7 3.Qc7+! Qxc7

Afogado!! Em posições defensivas, os temas de afogado sempre devem ser levados em consideração, visto que é um conceito muito importante neste tema.

1/2-1/2

□ Miles
 ■ Schneider
 Philadelphia
 [MF Alboredo]

1980



[#] Jogam as Pretas As Brancas possuem uma peça a mais, mas a posição está longe de ser clara, visto que as pretas possuem um peão perto da coroação. Utilize conceitos de lances candidatos e método da eliminação para encontrar a melhor resposta e salvar a partida para as pretas. Lembrete: Cuidado com os recursos do seu adversário. **1...Re1!** simplesmente tirando a Torre da cravada, evitando Cg6.

[As pretas acabaram perdendo a partida com 1...b2?? 2.Ng6! fxc6 (2...b1Q 3.Rh8#) 3.Rxf1]

2.Kf5 Rf1+!

[2...b2?? novamente é ruim por 3.Ng6! fxc6+ 4.hxc6#]

[2...g6+? também não funciona.

3.Ke5 b2 (3...Kg7 4.Rg8+ Kh7 5.Rb8+-) 4.Rxf7+ Kh8 5.hxc6 b1Q (5...Rxe4+ 6.Kf6) 6.Rh7#]

3.Ke5 Rg1!

[3...Rf6!? também é interessante. 4.Nd5 Rb6! 5.Nc3 (5.Nxb6 b2) 5...b2 6.Nb1 mesmo com uma

posição confusa, é muito perigoso para as pretas.]

4.Rb8

[4.Kf4 Rf1+ repete]

4...Rxg3 5.Nf5

[5.Kf4 Rh3 6.Kg4 Re3 7.Rb4 b2 8.Kf4 Rh3=]

5...Rh3 6.Rb7 b2 7.Rxb2 Rxb5**8.Rb7 f6+ 9.Kf4 Rg5=**

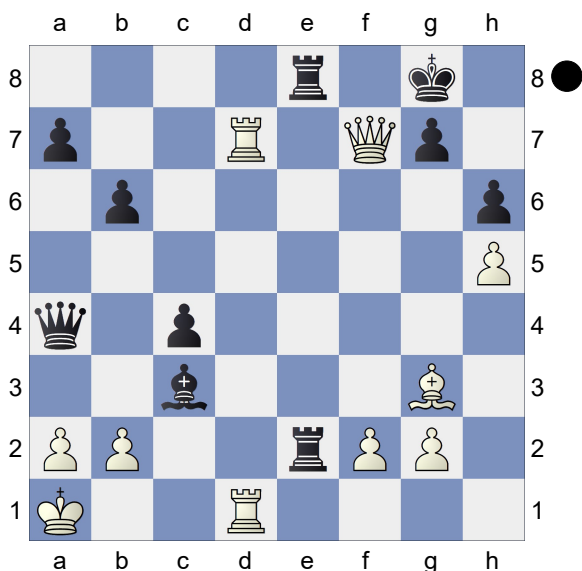
□ Miles

■ Pritchett

London

[MF Alboredo]

1982



[#] Jogam as Pretas: Escolha entre 1...Rh8 ou 1...Rh7. Utilize o conceito de método da eliminação para encontrar a melhor resposta. Lembrete: Cuidado com os recursos do seu adversário.

1...Kh7!

[1...Kh8?? 2.Be5! A diferença, é que com o Rei em h8, a maioria das variantes as brancas capturam a Torre em e8 com xeque. Qxd7 3.Qxd7 Bxe5 (3...R2xe5 4.bxc3+-) 4.Qxe8+-]

2.Be5! cortando a comunicação das Torres. **2...Qxd7!**

[2...R2xe5 3.Qxg7#]

[2...R8xe5 3.Qxg7#]

[2...Bxe5 3.Qg6+ Kg8 4.Qxe8+ Kh7 5.Rxg7+ Kxg7 6.Qxa4]

3.Qxd7

[3.Rxd7 Re1+ 4.Rd1 Rxd1#]

3...Bxe5! Indiretamente defendendo a Torre de e8. **4.Kb1!?**

[4.Qxe8?? Bxb2+ 5.Kb1 Rxe8]

4...Rxb2+ 5.Kc1 Re2=

1-0

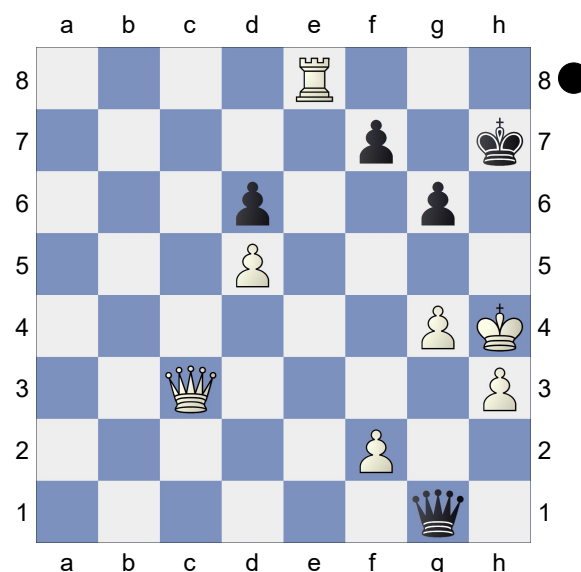
□ Najdorf

■ Kurtic

Mar del Plata

[MF Alboredo]

1984



[#] Jogam as Pretas: As Pretas claramente estão sob pressão e possuem muito material de desvantagem. Encontre uma sequência para empatar a partida. Utilize conceitos de lances candidatos e método da eliminação para encontrar a melhor resposta. Lembrete: Cuidado com os recursos do seu adversário.

1...Qxf2+ Forçado. 2.Kg5

[2.Qg3? g5+! 3.Kxg5 Qxg3+-]

2...f6+! 3.Qxf6 Qh4+ 4.Kxh4 g5+!

5.Kg3 Afogado!

[5.Kh5=]

[5.Kxg5=]
1/2-1/2

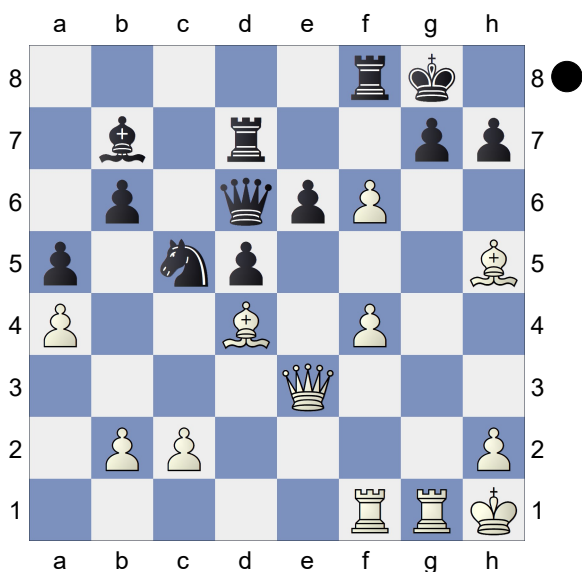
C11

□ **Alboreda,Julia** 2200

■ **Tsuchie,Pedro Pinheiro** 1660

Florianopolis op 8th (1) 24.01.2022

[MF Alboreda]



[#] Jogam as Pretas: As Pretas se encontram em uma posição delicada, mas com o cálculo preciso, podem salvar a partida com um único lance. Utilize conceitos de lances candidatos e método da eliminação para encontrar a melhor resposta. Lembrete: Cuidado com os recursos do seu adversário.

1...Rxf6! único porém suficiente para salvar a partida. **2.Rf3**

[2.Bxf6? d4+!]

2...Ne4=

1-0