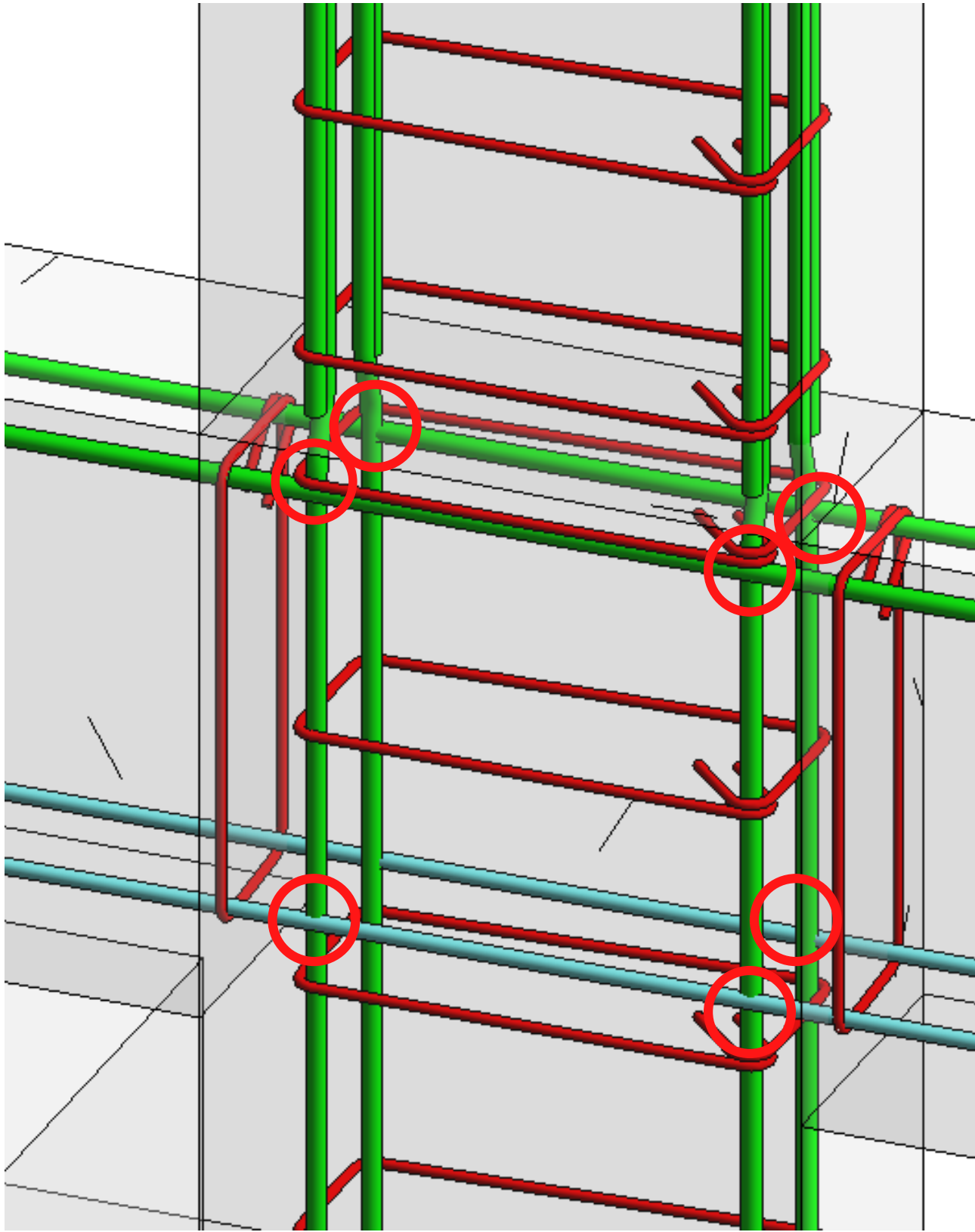




REVIT ESTRUTURAL - CORRIGINDO SOBREPOSIÇÃO DE ARMADURAS

O que fazer quando ocorre a sobreposição de armaduras em elementos estruturais?

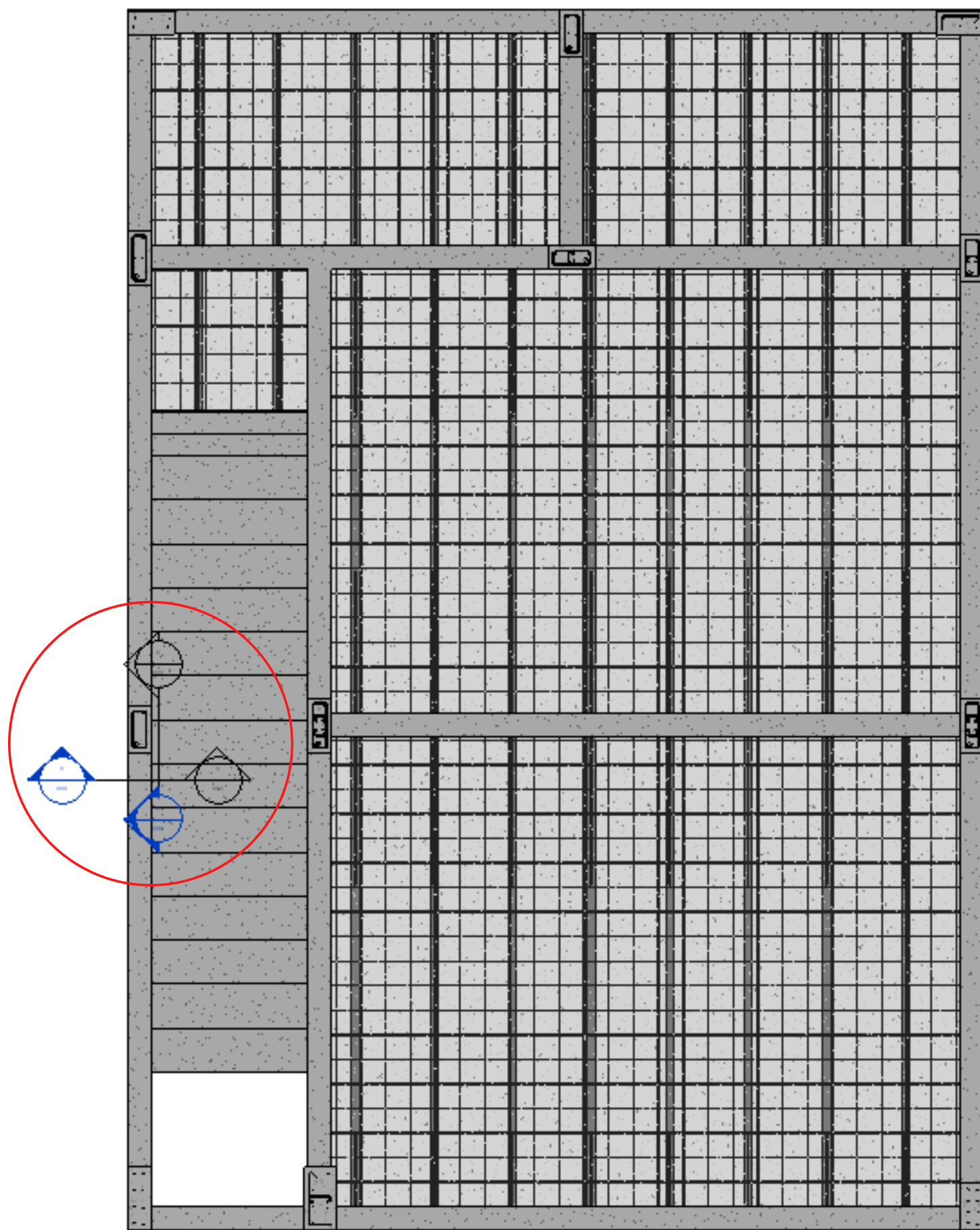


Quando lançamos as armaduras, conforme foi trabalhado no curso, com os comandos plano de trabalho, orientação de inserção e conjunto de vergalhões, pode ocorrer a sobreposição dos respectivos vergalhões, conforme a imagem ao lado.

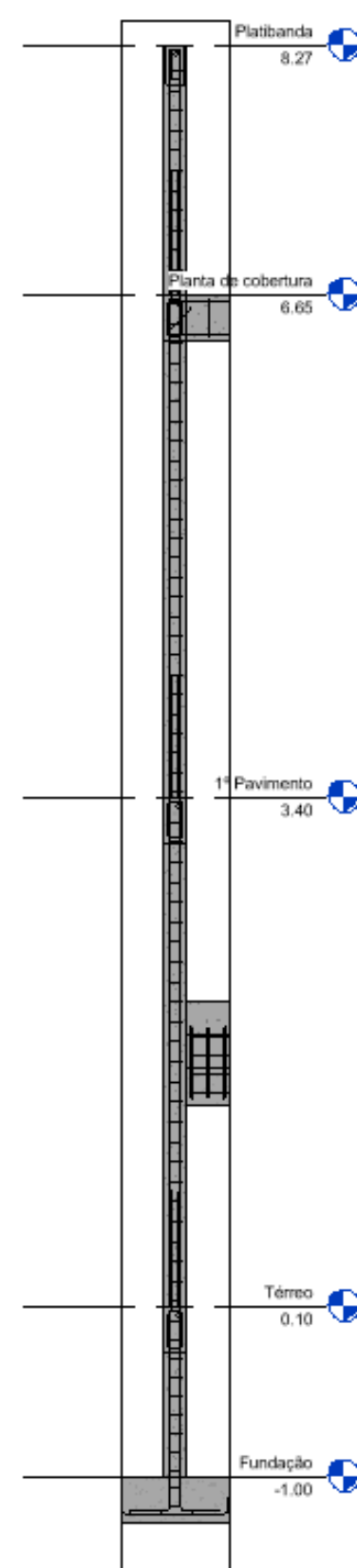
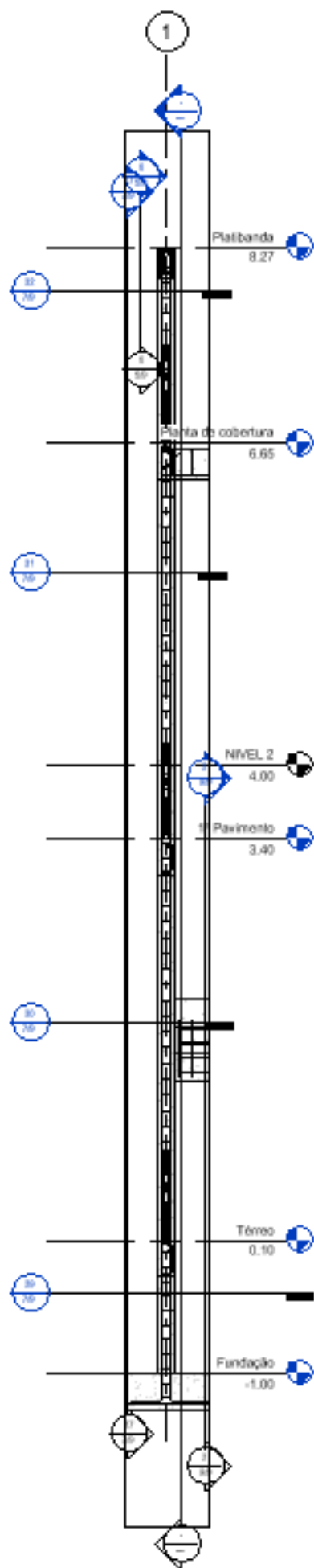
O que fazer quando ocorre a sobreposição de armaduras em elementos estruturais? Para contornar esse tipo de situação vamos demonstrar como é feito de forma manual e representativamente em cortes:

Passos:

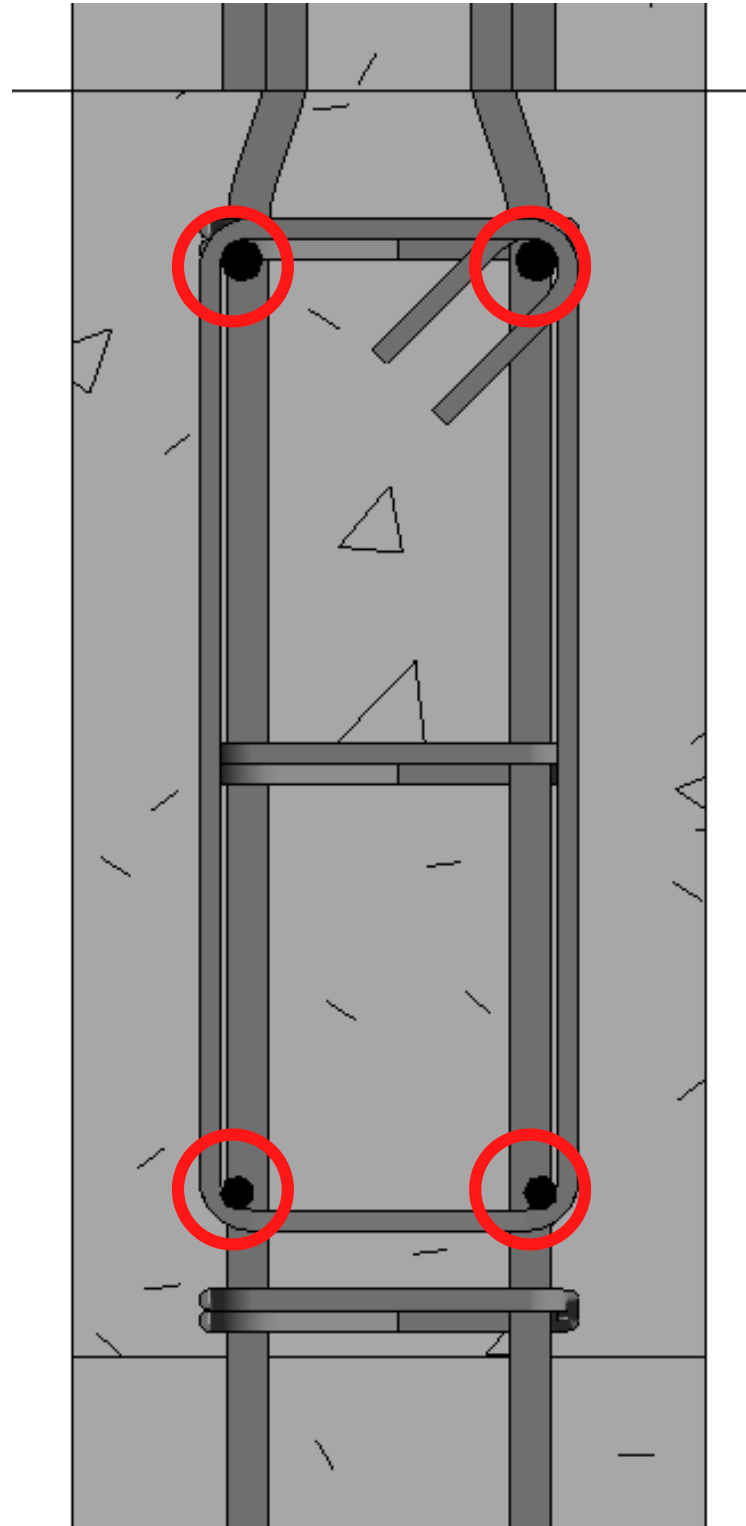
1º - Siga até a planta em que estão as suas armaduras que você irá editar, no seu respectivo pavimento. Escolhemos o primeiro pavimento, no encontro entre o pilar P7 e a viga V106. Crie dois cortes perpendiculares entre si (imagem na próxima página).



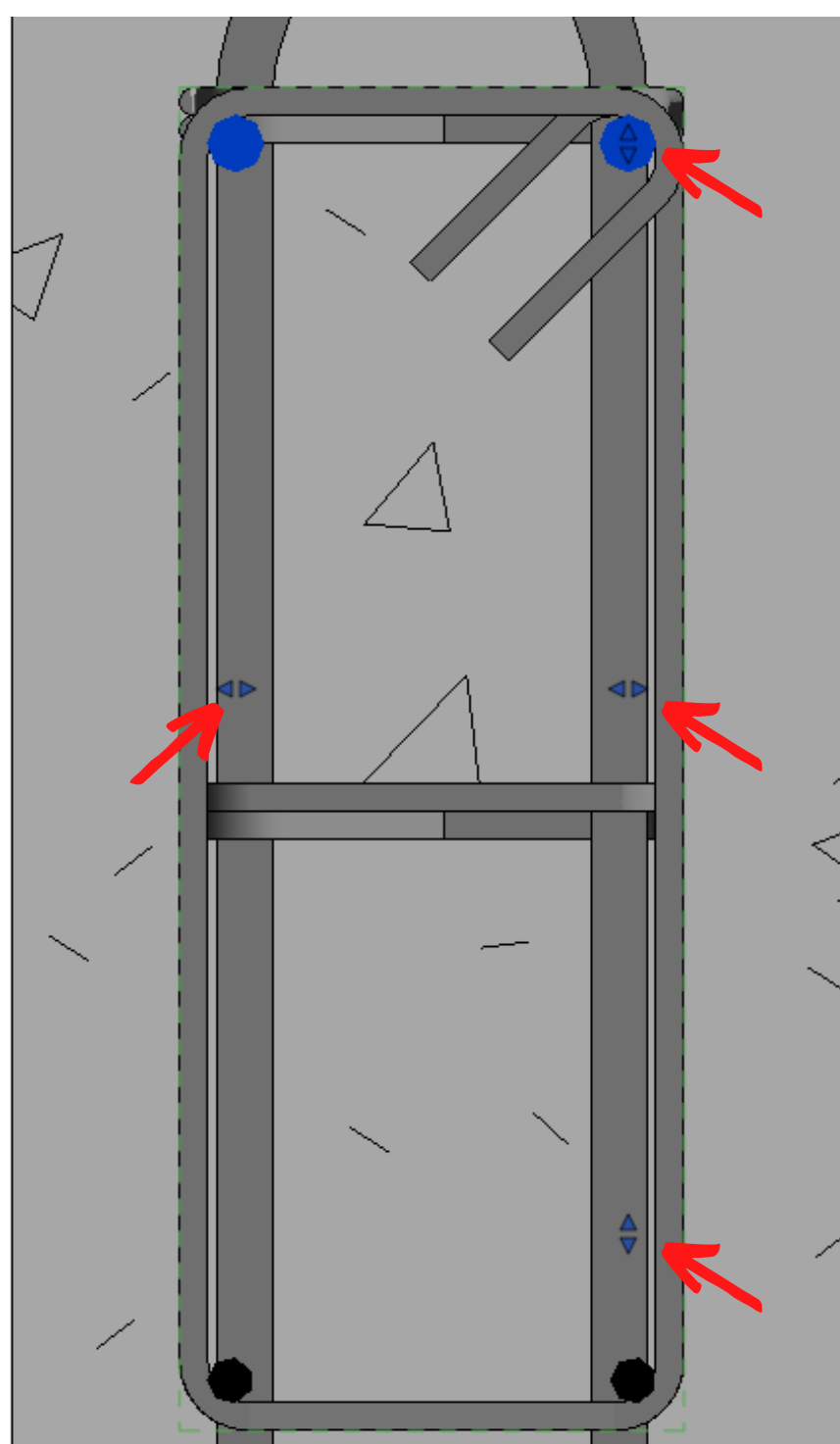
2º - Abra o corte em que fique visível a menor dimensão do pilar e oculte tudo que não for necessário. Veja as imagens a seguir:



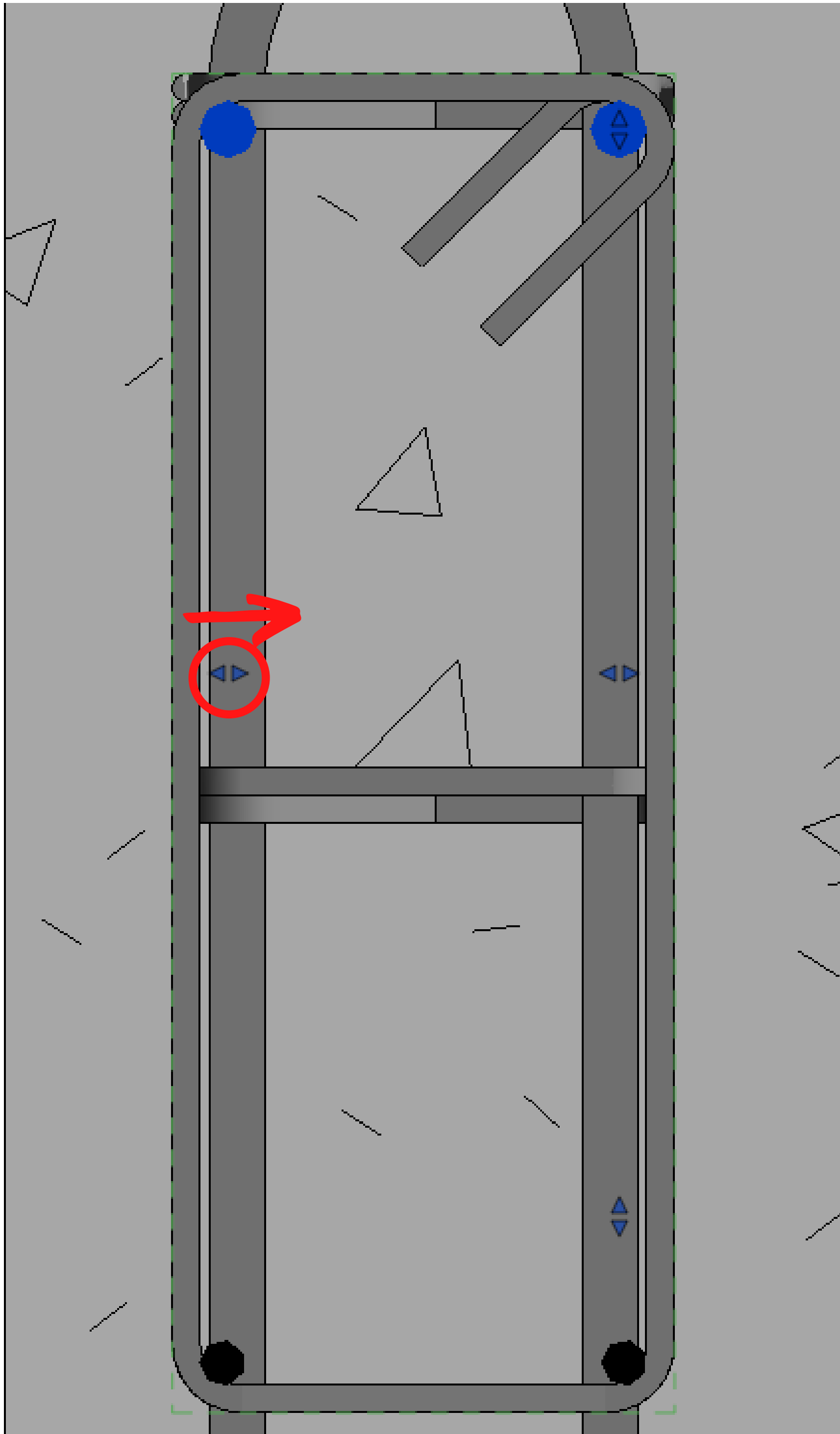
3º - Aproxime o zoom, localize as armaduras que você deseja editar o seu posicionamento e verifique os pontos de sobreposição. Veja a imagem abaixo:



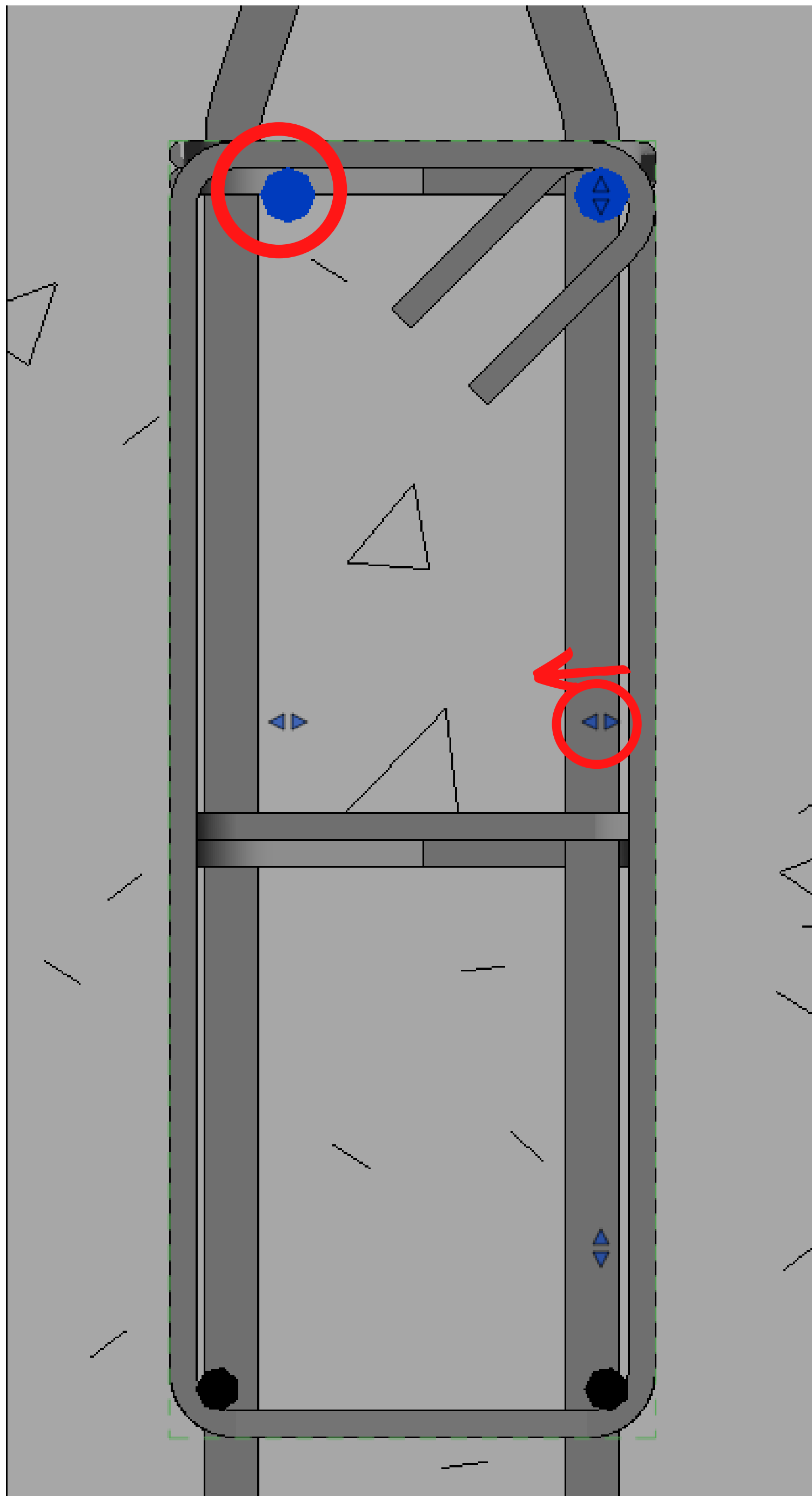
4º - Selecione as armaduras das vigas que você irá alterar o posicionamento. Note que essas armaduras possuem setas que possibilitam um deslocamento nos seus respectivos sentidos. Veja imagem abaixo:



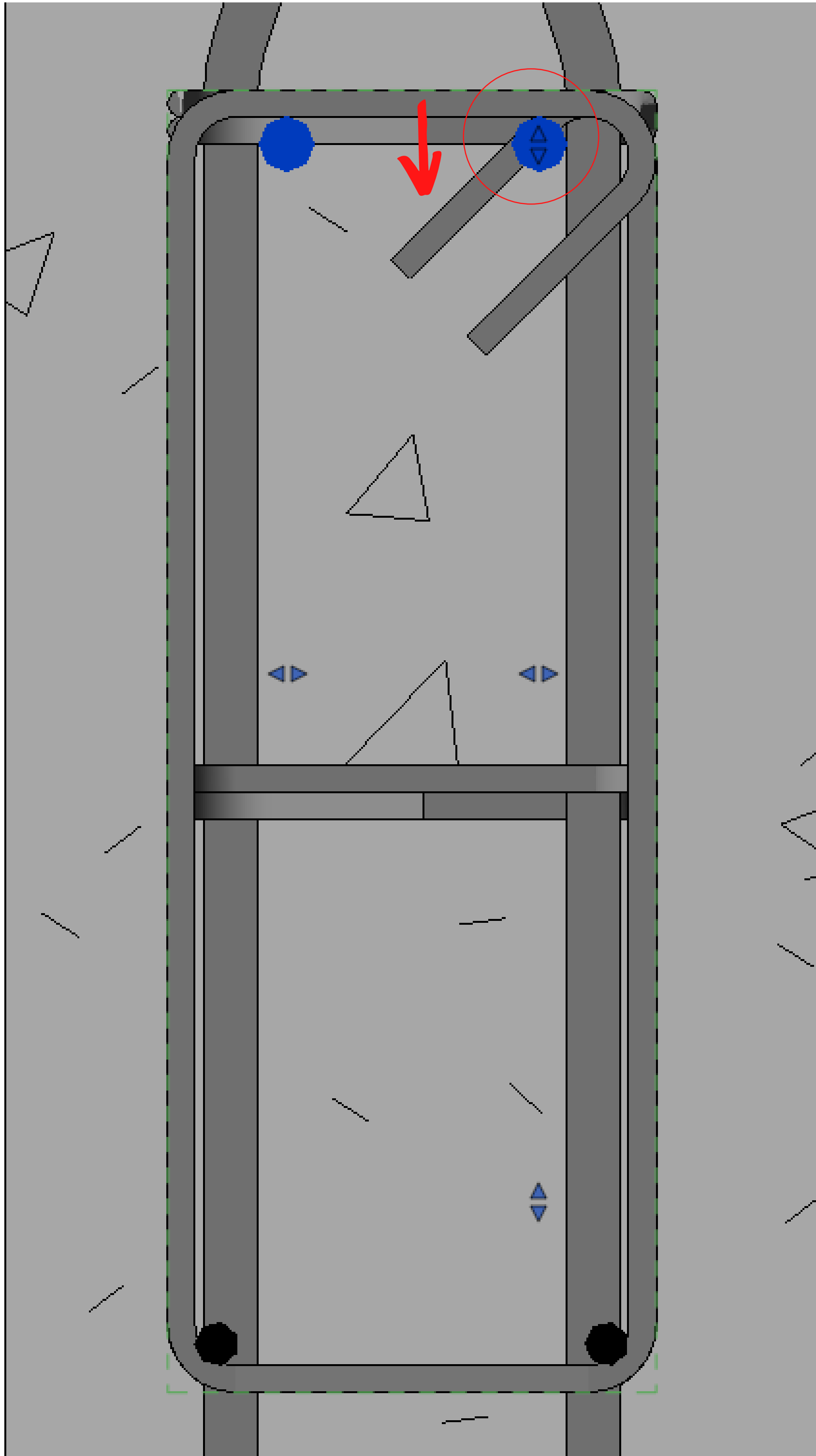
5º - Vamos deslocar as armaduras da viga para a parte inferior das armaduras do pilar. Basta utilizar as setas e desloca-las verticalmente ou horizontalmente conforme a necessidade. Vamos selecionar a seta de deslocamento horizontal e deslocar a armadura para a direita. Veja a imagem a seguir:



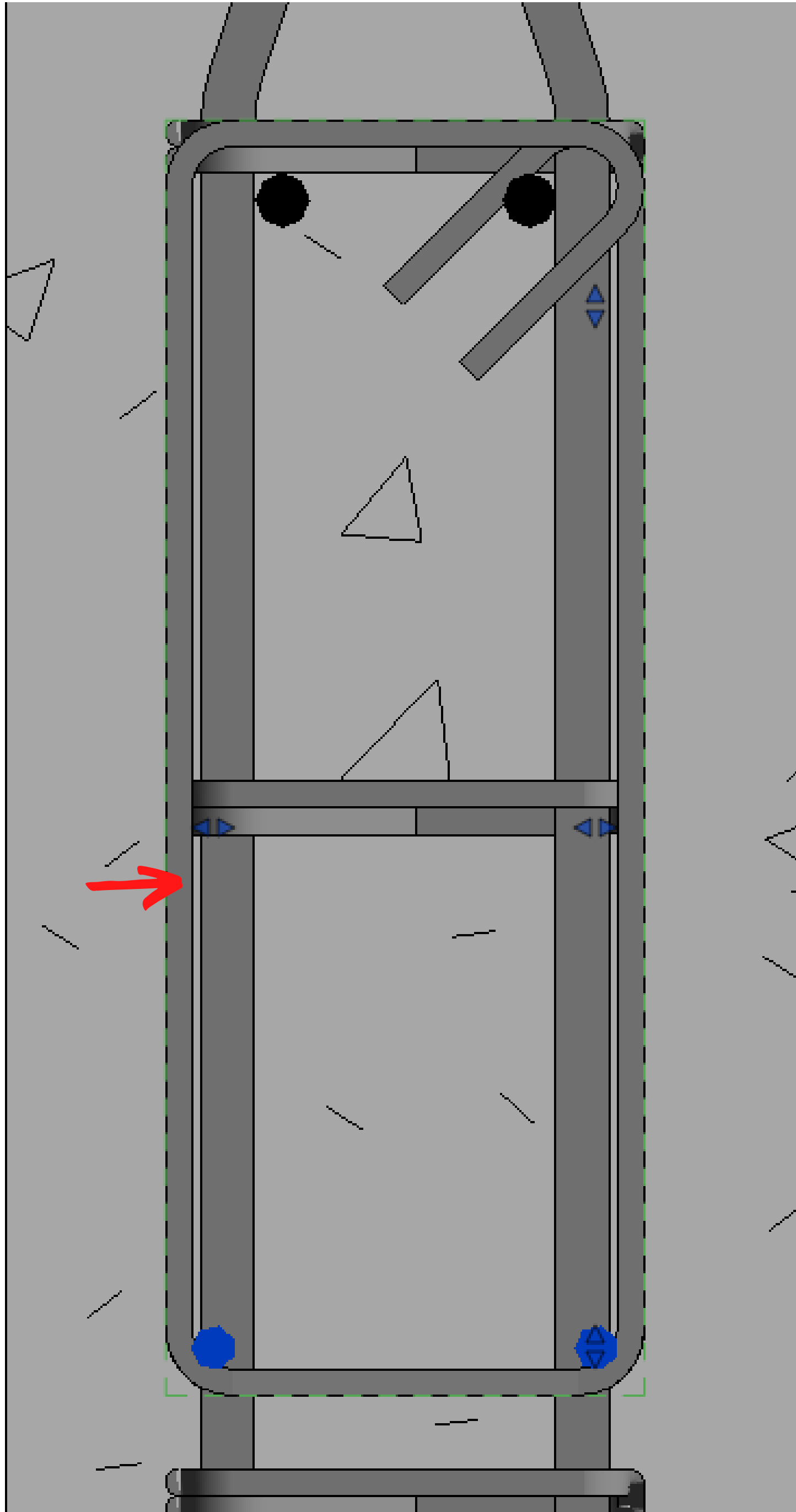
6º - Mova a mesma até que a sua face do lado esquerdo fique faceada a armadura do pilar. Após isso desloque a armadura do lado oposto para o lado esquerdo, usando a seta de deslocamento horizontal, até que fique com o posicionamento similar ao da armadura deslocada anteriormente. Veja a imagem a seguir:



7º - Agora utilize a seta de deslocamento vertical e mova as armaduras para baixo. Note que as duas armaduras superiores irão se deslocar simultaneamente. Veja a imagem a seguir:

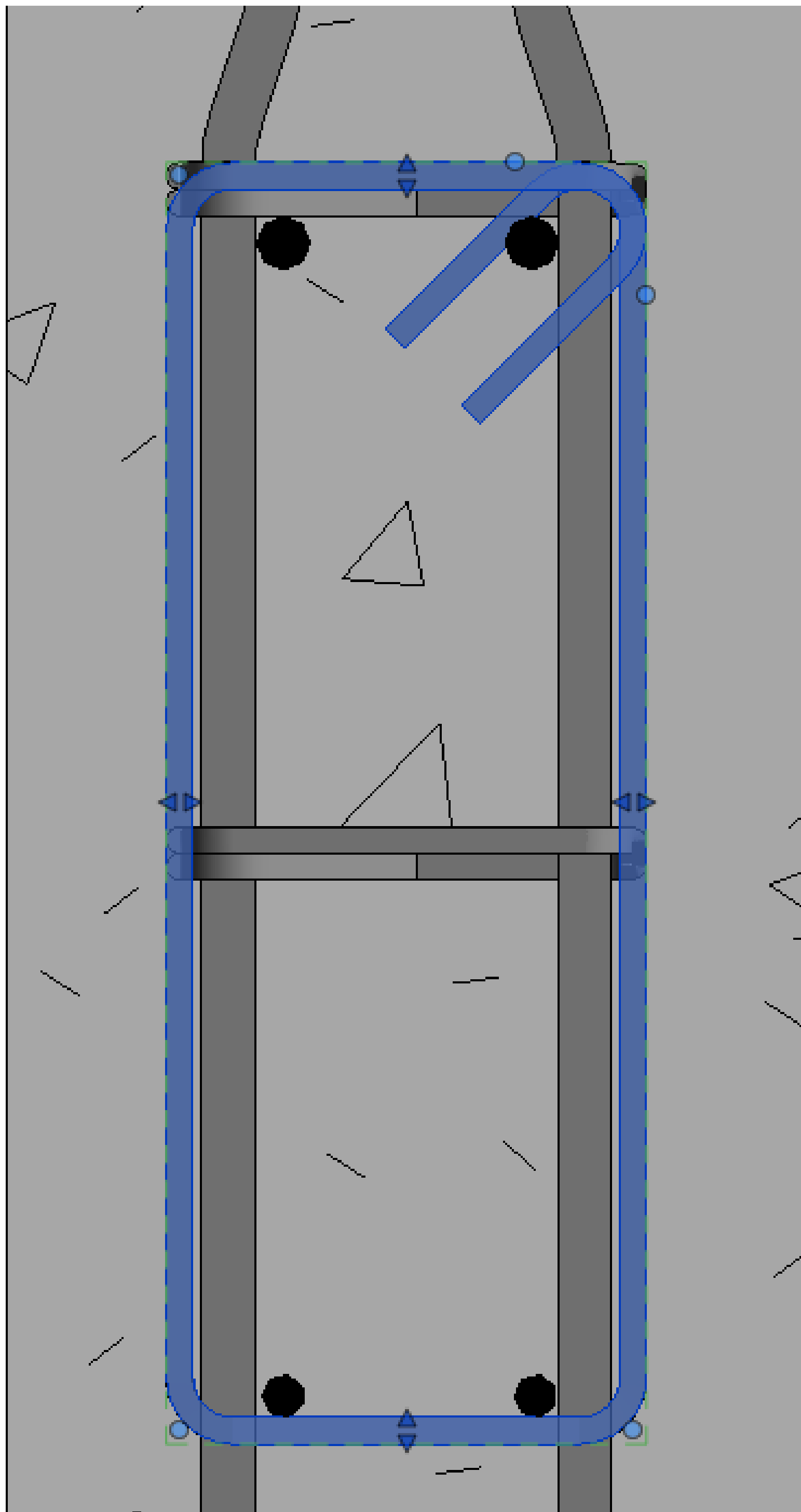


8º - Após finalizar o deslocamento das armaduras superiores, vamos seguir com o deslocamento das armaduras inferiores. Selecione as mesmas e utilize a seta de deslocamento horizontal para movê-las para a direita. Veja a imagem a seguir:

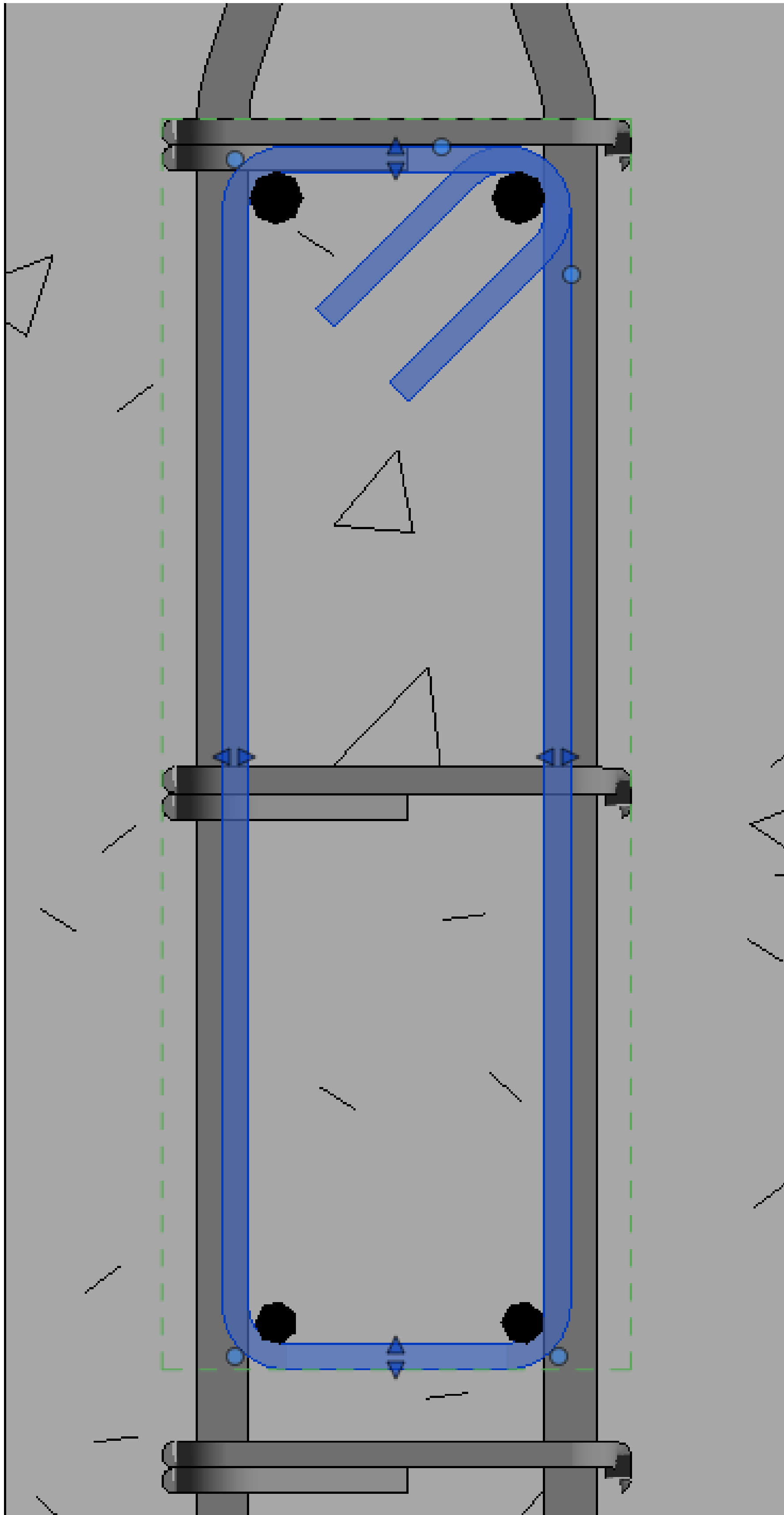


Observação: note que, após a realização do deslocamento, no eixo da armadura que está sendo deslocada, irá aparecer uma linha tracejada que irá alinhar-se com o eixo da armadura superior. Quando isso acontecer posicione a armadura nesse mesmo local.

9º - Finalizado o deslocamento horizontal da armadura para a direita, faça o mesmo para a armadura do outro lado, porém para a esquerda. Assim, finalizamos os deslocamentos das armaduras longitudinais e agora vamos finalizar com o deslocamento das armaduras transversais (estribos), com o uso das setas de deslocamento. Veja a imagem a seguir:



10º - Finalizado todos os deslocamentos, os estribos ficarão faceados com as demais armaduras que foram deslocadas anteriormente. Veja a imagem a seguir:



11º - Agora basta conferir a vista 3D e o corte no outro sentido, para verificar se irá precisar de mais alguma edição. Veja as imagens a seguir:

