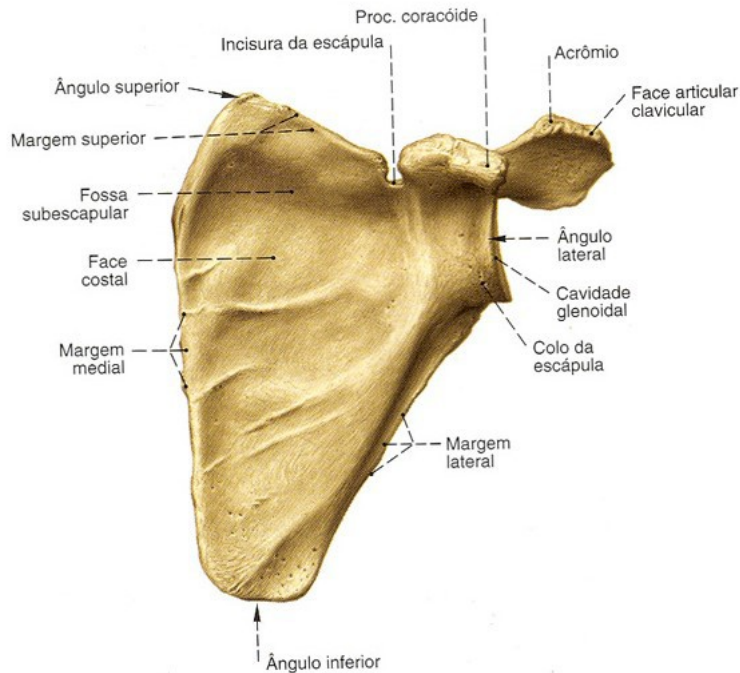


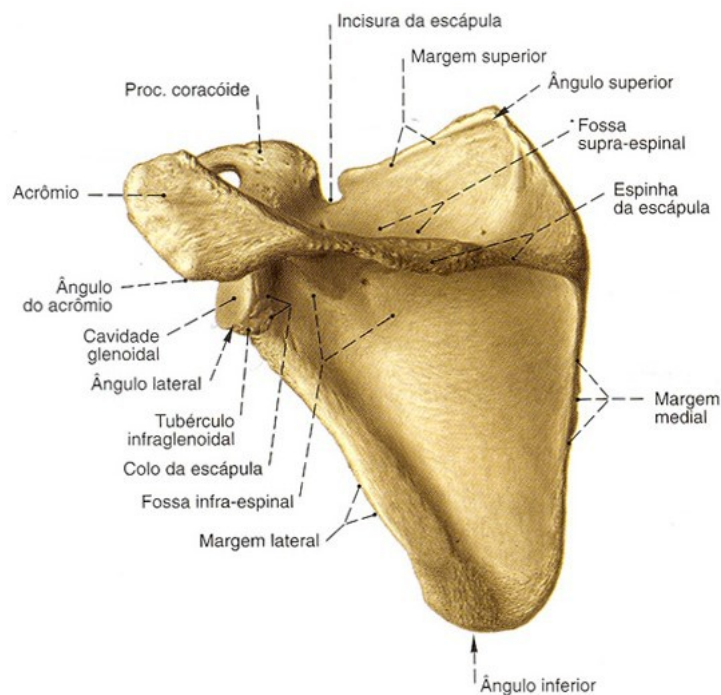
## Nomenclatura da escápula

A escápula é um osso par, chato, bem fino, podendo ser translúcido em certos pontos. Ela forma a parte dorsal da cintura escapular. Tem forma triangular, apresentando duas faces, três bordas e três ângulos, sendo elas : face dorsal e face costal; borda superior, borda lateral e borda medial; ângulo inferior, ângulo puperior e ângulo lateral. A Escápula articula-se com dois ossos: úmero e clavícula.

### ESCÁPULA - VISTA ANTERIOR



### ESCÁPULA - VISTA POSTERIOR



**ESCÁPULA - VISTA LATERAL**