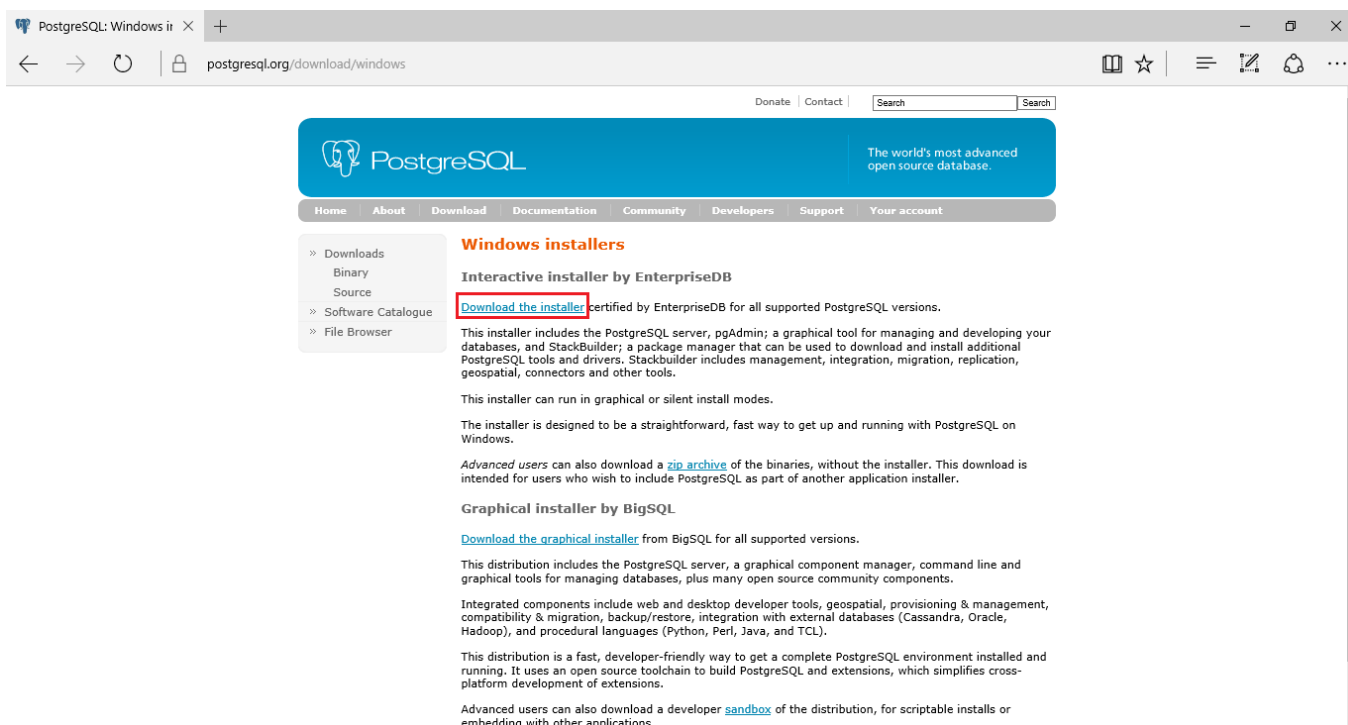


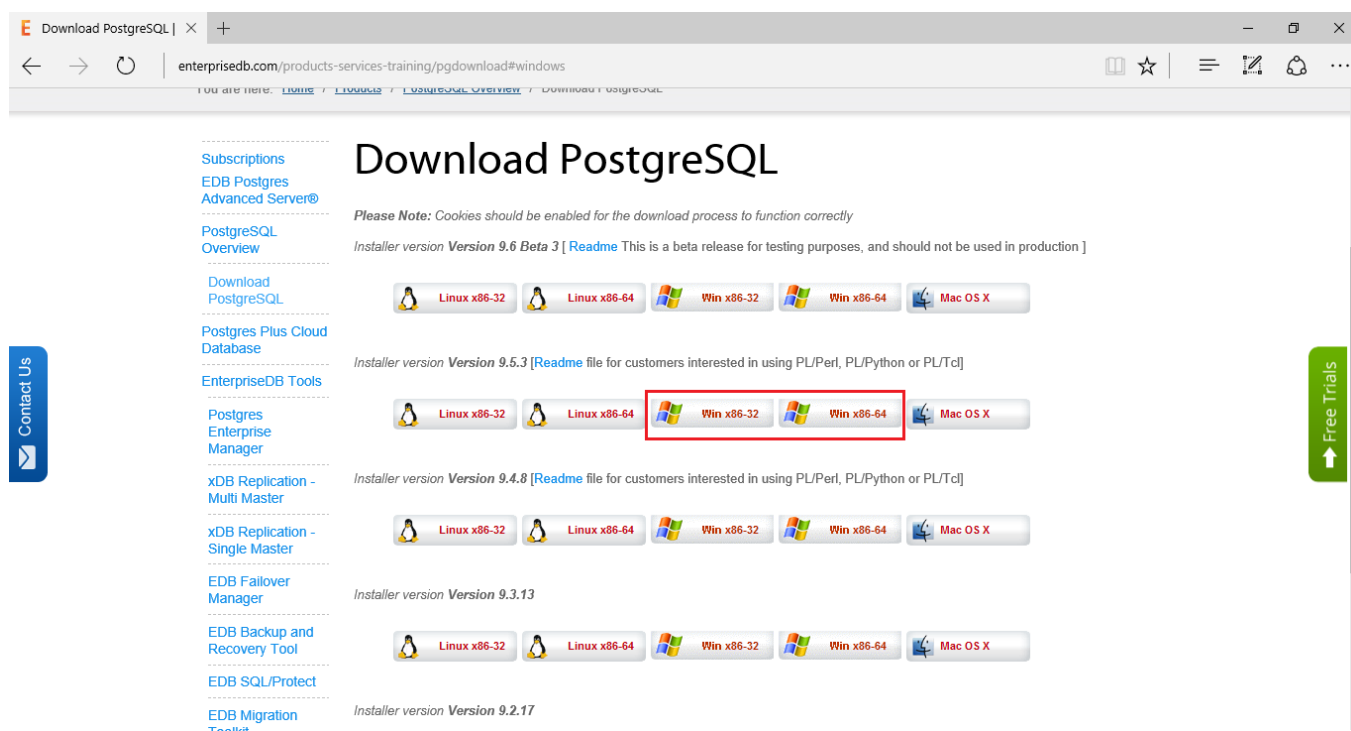
## Instalação do PostgreSQL no Windows

No site do [Postgres \(https://www.postgresql.org/\)](https://www.postgresql.org/) você pode acessar "Downloads" e em seguida no link "Windows". O link direto para o download do Windows é esse:

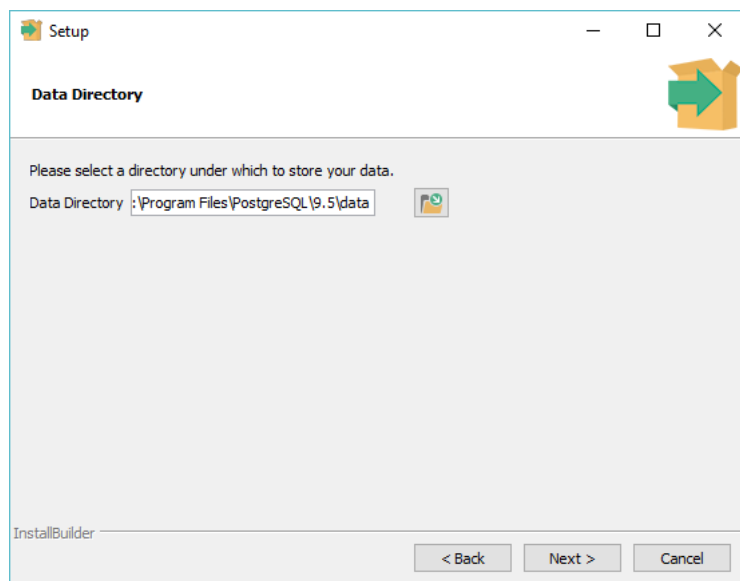
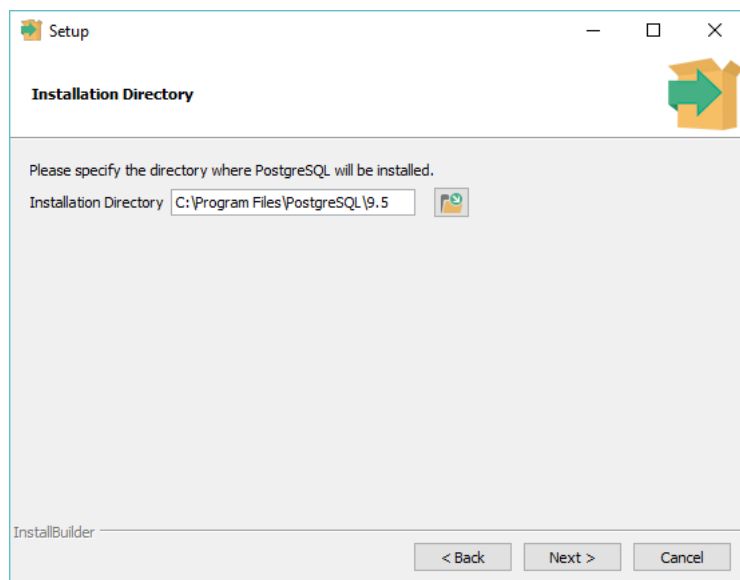
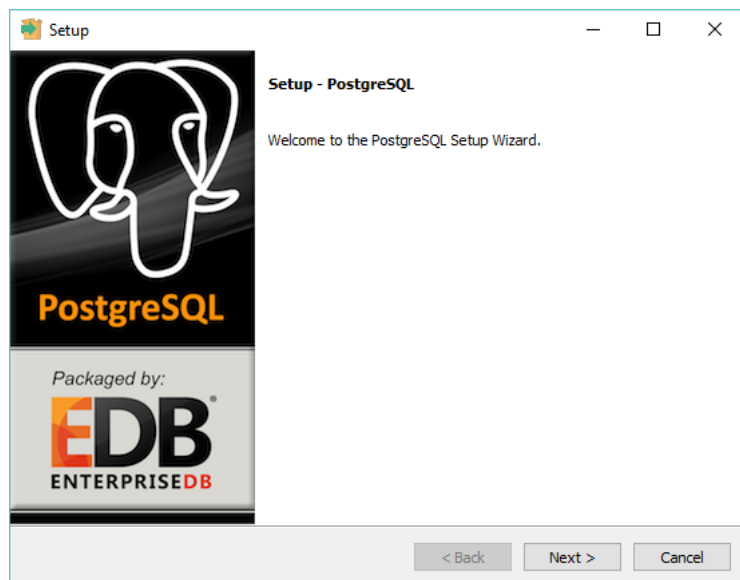
<https://www.postgresql.org/download/windows/> (<https://www.postgresql.org/download/windows/>)



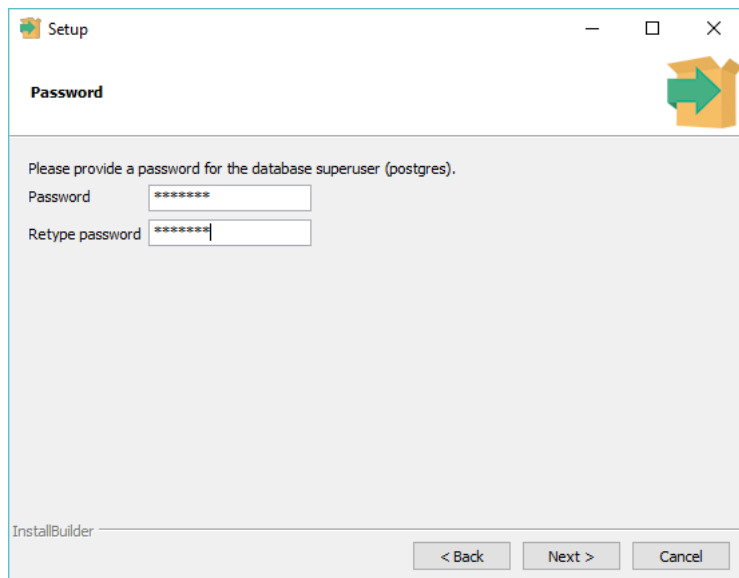
Em seguida você pode optar pela versão mais recente estável. NesseNo momento da escrita desse texto essa versão é a 9.5.3 . Escolha o binário para Windows de acordo com a arquitetura do seu sistema. ( x86-32 para 32 bit e x86-64 para 64 bit).



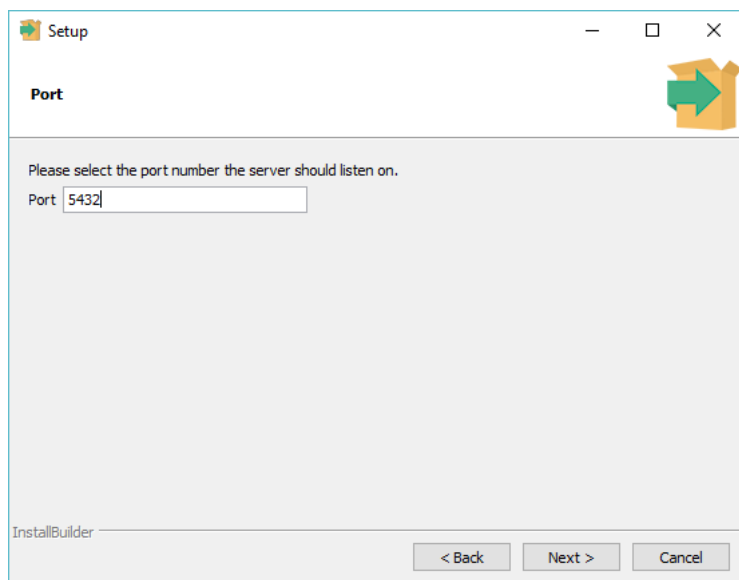
Após realizar o download, execute o instalador. Nas próximas telas, é só clicar em "Next".



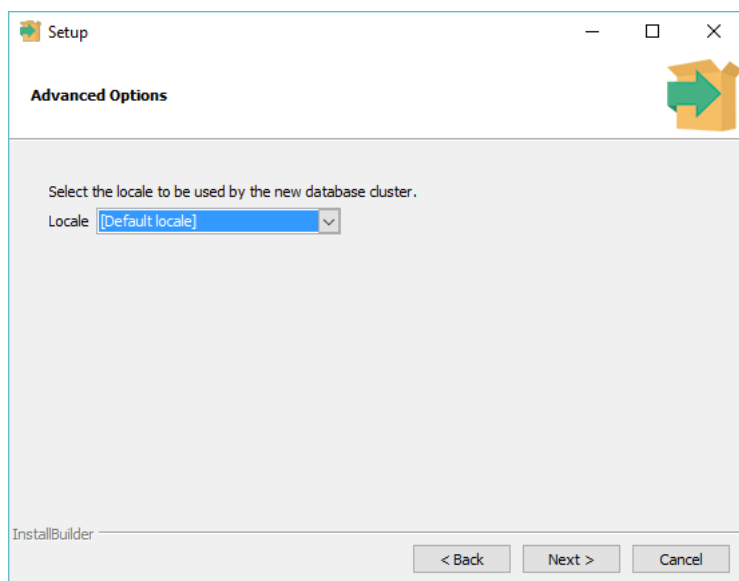
Na próxima tela escolha uma senha para o usuário padrão do postgres e clique em "Next".



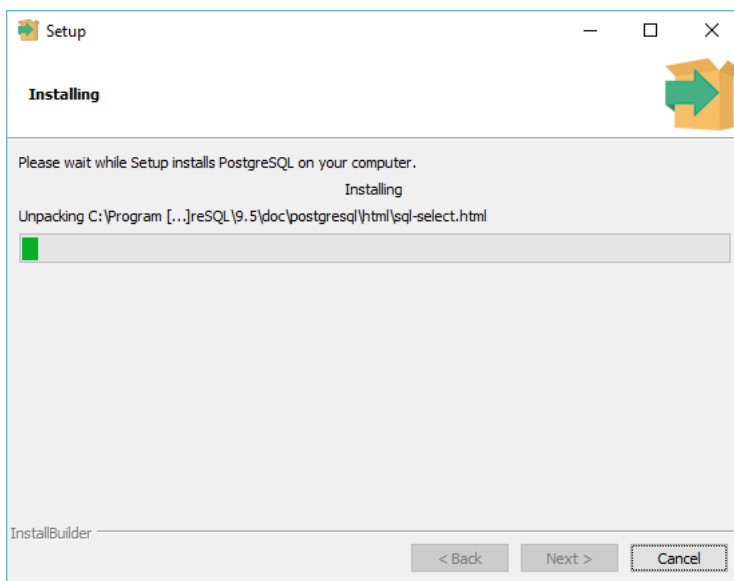
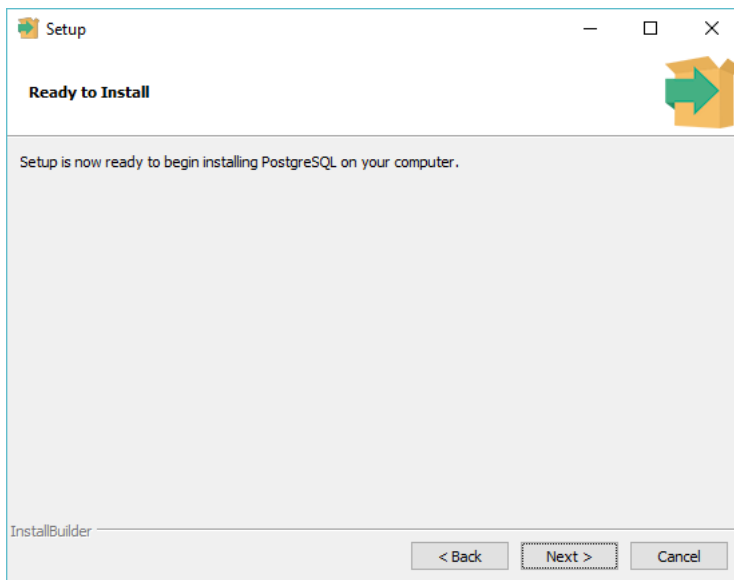
Não é necessário alterar a porta de acesso ao servidor, apenas clique em "Next".



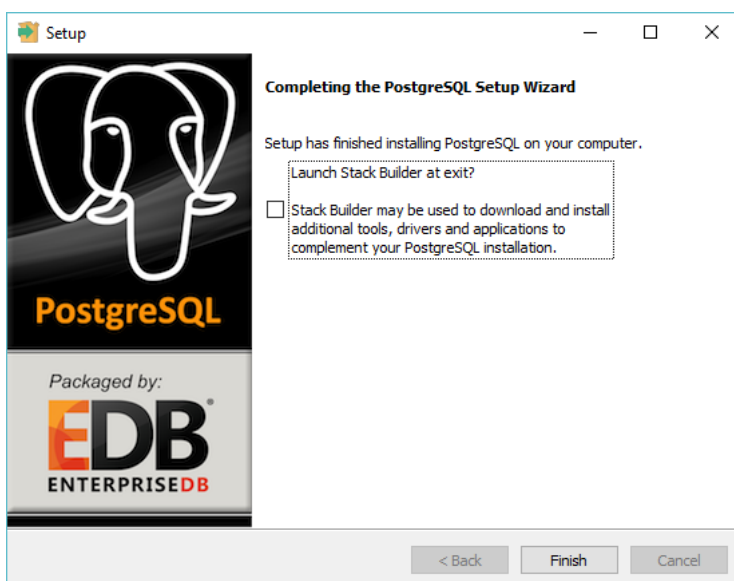
Na próxima tela você pode manter o padrão ("Default locale") e apenas prosseguir com a instalação.



Na próxima tela clique em "Next" para confirmar a instalação e aguarde ela ser finalizada.

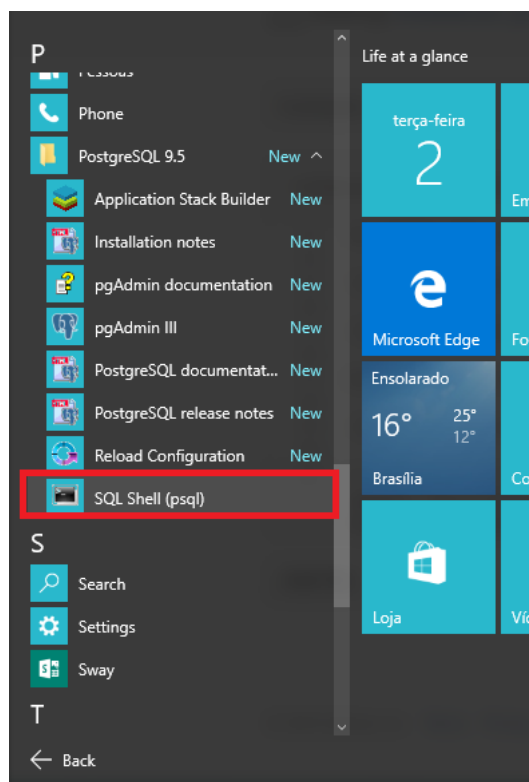


Na última tela, você pode desmarcar a caixa de seleção e clicar em "Finish".

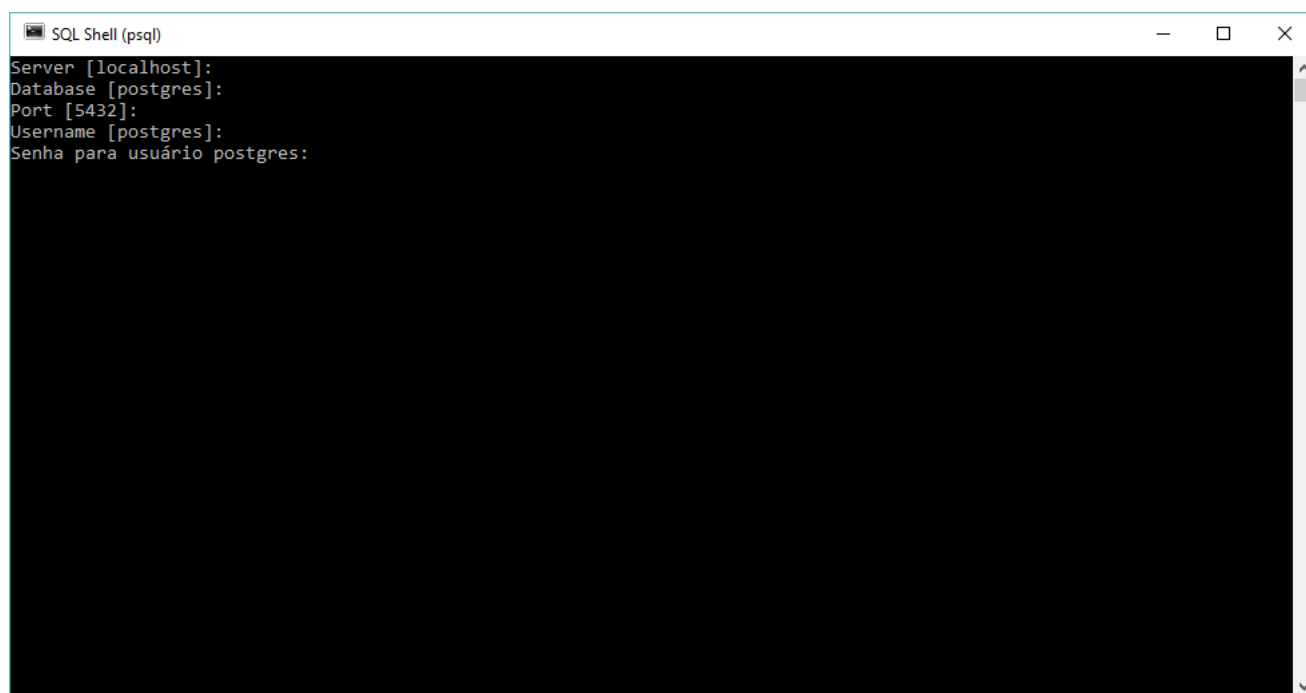


O instalador irá instalar algumas ferramentas no seu sistema. Nesse momento estamos interessados em utilizar a ferramenta de linha de comando para nos conectarmos com o Postgres. Essa ferramenta se chama [psql](https://www.postgresql.org/docs/9.2/static/app-psql.html) (<https://www.postgresql.org/docs/9.2/static/app-psql.html>).

No seu menu iniciar, busque por "SQL Shell (psql)".

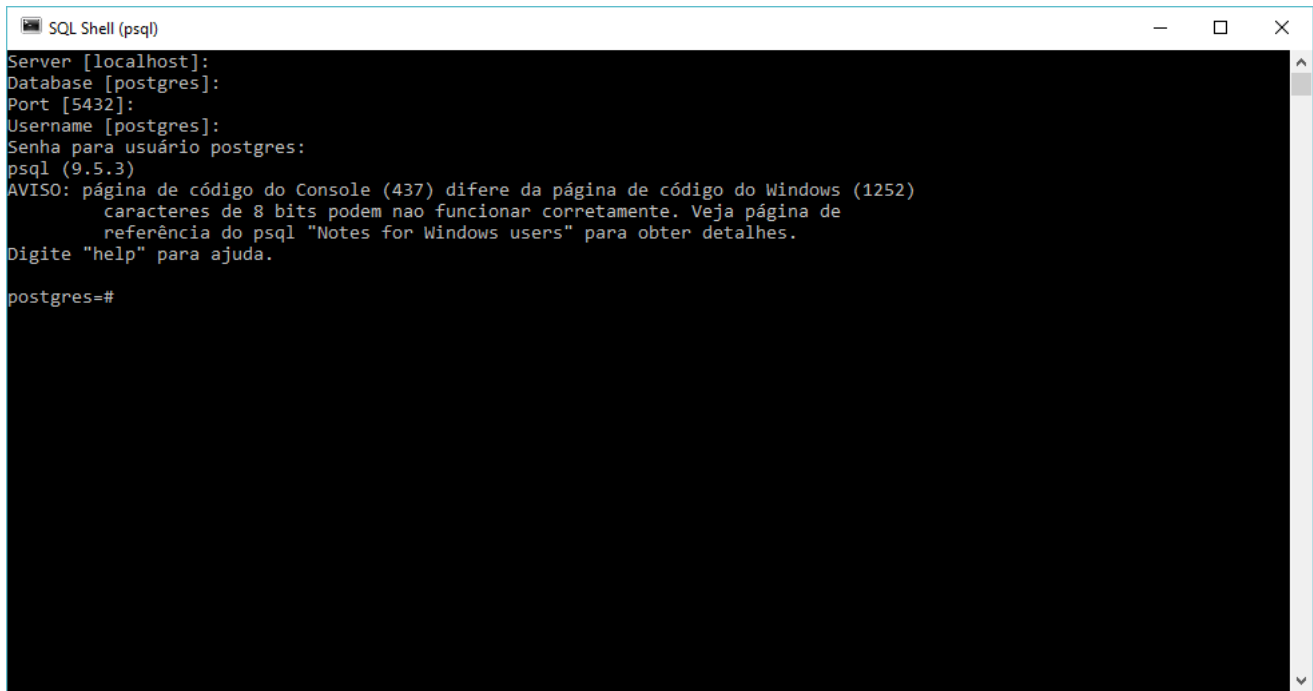


Algumas informações serão solicitadas para que o psql se conecte com o servidor do Postgres. Você pode simplesmente pressionar "Enter" para manter as opções padrão até que seja solicitada a senha.



Digite a senha escolhida durante a instalação e pressione "Enter".

Pronto! Agora estamos conectados com o servidor e esse é o ponto onde você pode iniciar os exercícios e fazer o que for solicitado.



```
SQL Shell (psql)
Server [localhost]:
Database [postgres]:
Port [5432]:
Username [postgres]:
Senha para usuário postgres:
psql (9.5.3)
AVISO: página de código do Console (437) difere da página de código do Windows (1252)
        caracteres de 8 bits podem nao funcionar corretamente. Veja página de
        referência do psql "Notes for Windows users" para obter detalhes.
Digite "help" para ajuda.

postgres=#
```

Se tiver qualquer dúvida ou problema, você pode abrir uma dúvida no nosso fórum.