

# Defiverso

100% da sua jornada concluída



# 12 Módulos

É uma jornada que deve ser desfrutada



# Até agora...

## Módulo 1

Dentro da Blockchain

- 3 PILARES
- HISTÓRIA DO DINHEIRO E BITCOIN
- CRIPTOGRAFIA
- BLOCKCHAIN E APLICAÇÕES
- ALGORÍTIMO DE CONSENSO
- UTXO

## Módulo 2

Decifrando os Enígm

- ETHREUM E ALTCOINS
- ACCOUNT BASED MODEL
- CAMADAS BLOCKCHAIN
  -
- ROLL UPS E SOLUÇÕES DE ESCALABILIDADE
- BLOCKCHAIN MODULAR E MONOLÍTICA

## Módulo 3

Teoria dos Ciclos

- CICLOS DE MERCADO
- HALVING DO BITCOIN
- INDICADORES
- QUANDO VENDER E QUANDO COMPRAR
- PRÁTICA CLIQUE NO CLIQUE

## Módulo 4

A Chave do Sucesso

- NICHOS DE CRIPTOMOEDAS
- ANÁLISE FUNDAMENTALISTA
- PREÇO VS VALOR
- MÉTODO FILTRO INICIAL
- ACOMPANHAMENTO
- ANÁLISE TÉCNICA
- QUANDO COMPRAR E VENDER

## Módulo 5

O Portal do DeFi

- FORMAS DE EXPOSIÇÃO
- TRIBUTAÇÃO
- PREÇO VS VALOR
- SUA PRIMEIRA COMPRA
- AUTO-CUSTÓDIA
- TIPOS DE CARTEIRA
- GERENCIAMENTO DE RISCO

## Módulo 6

A PRIMEIRA CONEXÃO

- FINANÇAS DESCENTRALIZADAS
- FUNDAMENTOS DEFI
- DAOS E SEUS FUNDAMENTOS
- CRIANDO UMA DAO
- FORMAS DE RENDA
- MAGICA DO DEFI
- MEDIDAS DE SEGURANÇA

## Módulo 7

OS PRIMEIROS RENDIMENTOS

- APLICATIVOS DEFI
- TIPOS DE APLICATIVO
- DEFI NA PRÁTICA
- ESTRATÉGIAS AVANÇADAS
- GESTÃO DE RISCO

## Módulo 8

Dormiu, Acordou, Coletou

- REAL WORLD ASSETS (RWA)
- POOLS DE LIQUIDEZ
- IMPERMANENT LOSS
- REAL YIELD
- DEFI NA PRÁTICA
- ESTRATÉGIAS AVANÇADAS
- GESTÃO DE RISCO

## Módulo 9

Rota da Riqueza

- IDENTIDADE CRIPTO
- MONETIZANDO NA WEB 3.0
- AIRDROPS
- TRABALHAR EM DEFI

## Módulo10

Construindo seu Império

- PERFIL DE INVESTIDOR
- QUANTO ALOCAR
- MÉTODO B.A.R.C.A
- QUANTOS ATIVOS TER
- DCA DO DEFIVERSO

## Módulo 11

VIESES COMPORTAMENTAIS

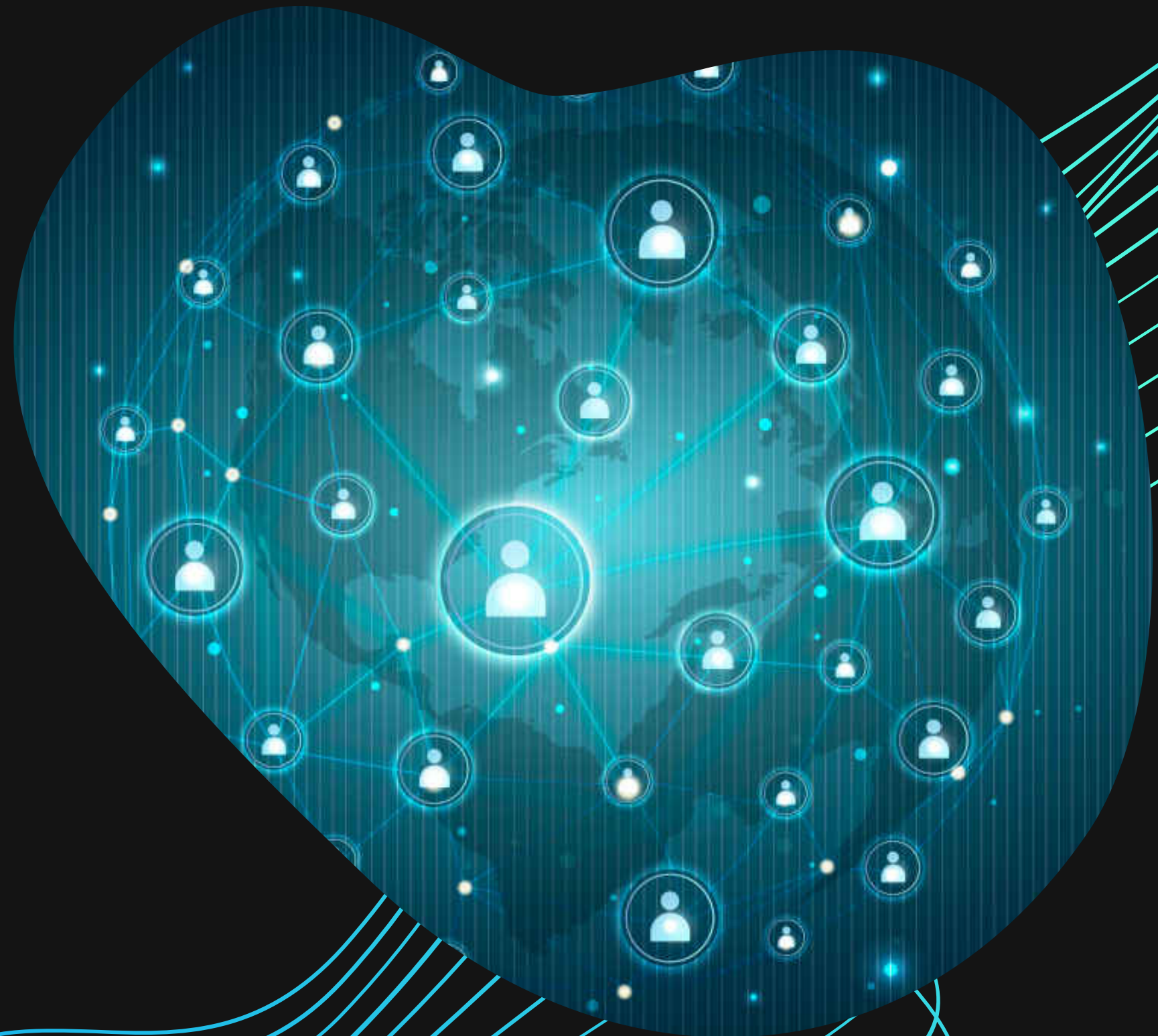
- WYSIATI
- CONFIRMAÇÃO
- ANCORAGEM
- RECENCY BIAS
- NIVEL DE PENSAMENTO



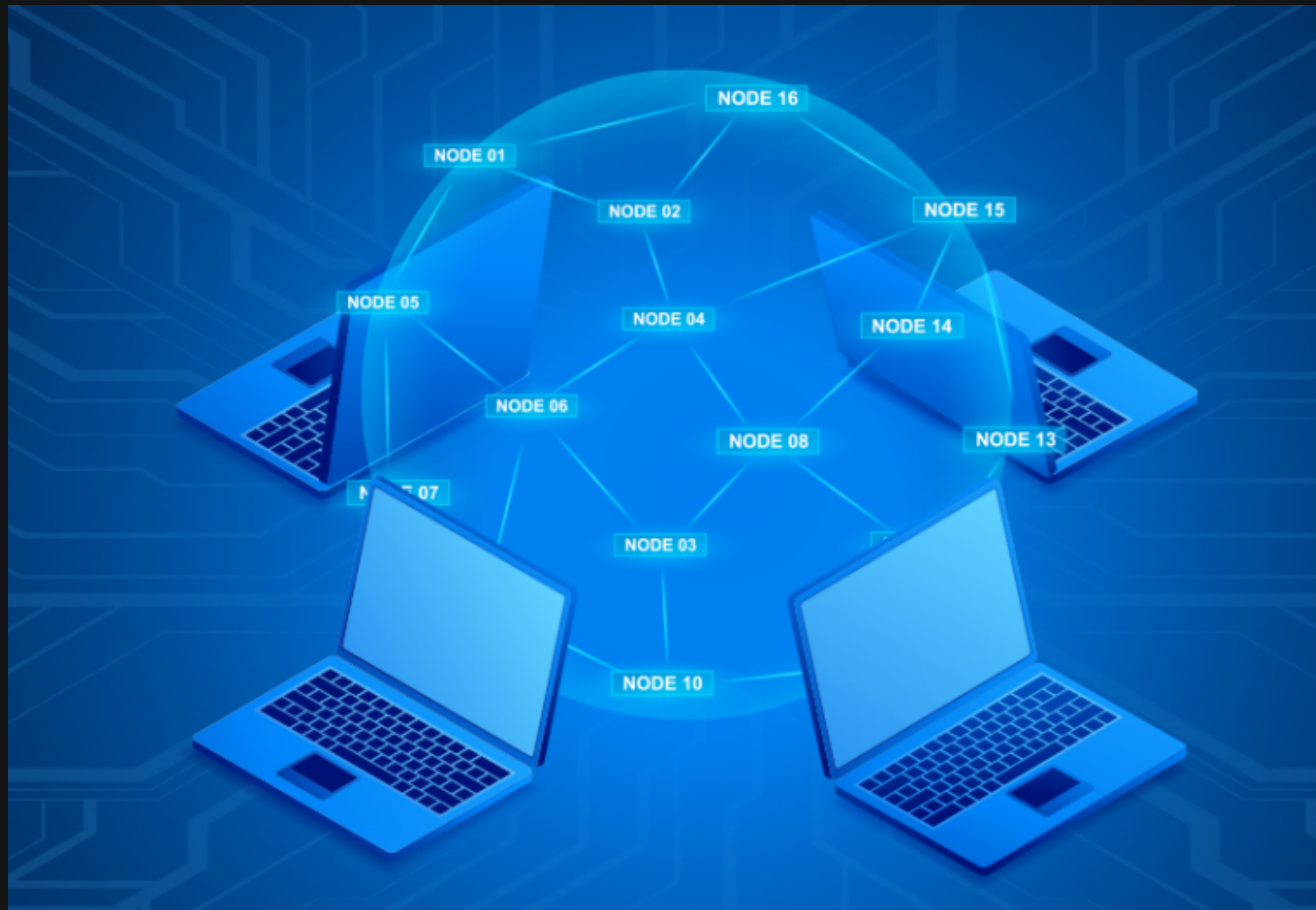
# Módulo 12

As profundezas do DeFi

- RODAR NÓ DO BITCOIN
- RODAR NÓ DA LIGHTNING NETWORK
- RODAR NÓ DA ETHEREUM



# O que são nós?



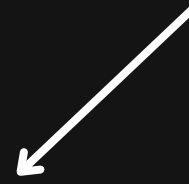
# Full Node

- Nós completos ("Full Node")  
Quando uma transação acontece, um nó completo a coleta



# Mineradores

- Nós de mineração ("mining nodes")  
coletam transações desse pool e as compactam em blocos.



A principal diferença é que mineradores são capazes de propor novos blocos à rede Bitcoin e receber recompensas por bloco; nós completos, não.

# Light Node

- Nós leves ("light nodes") executam uma versão especial do software Bitcoin que armazena, como o próprio nome sugere, uma versão mais leve da blockchain.





Use sempre a testnet para testar coisas antes de implementar



# Na prática - Rodando um Nó de Bitcoin

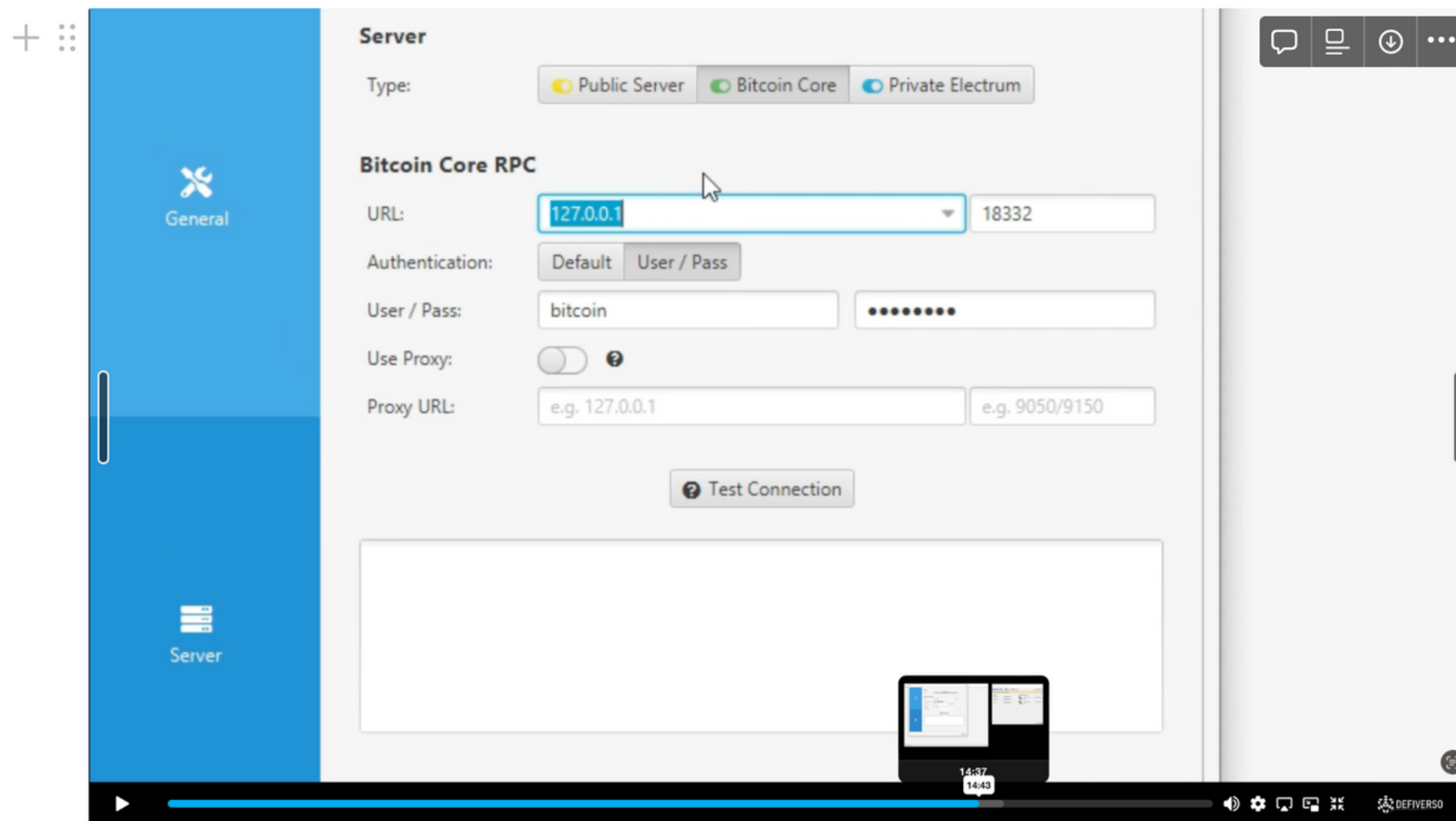


com Thiago / zeru

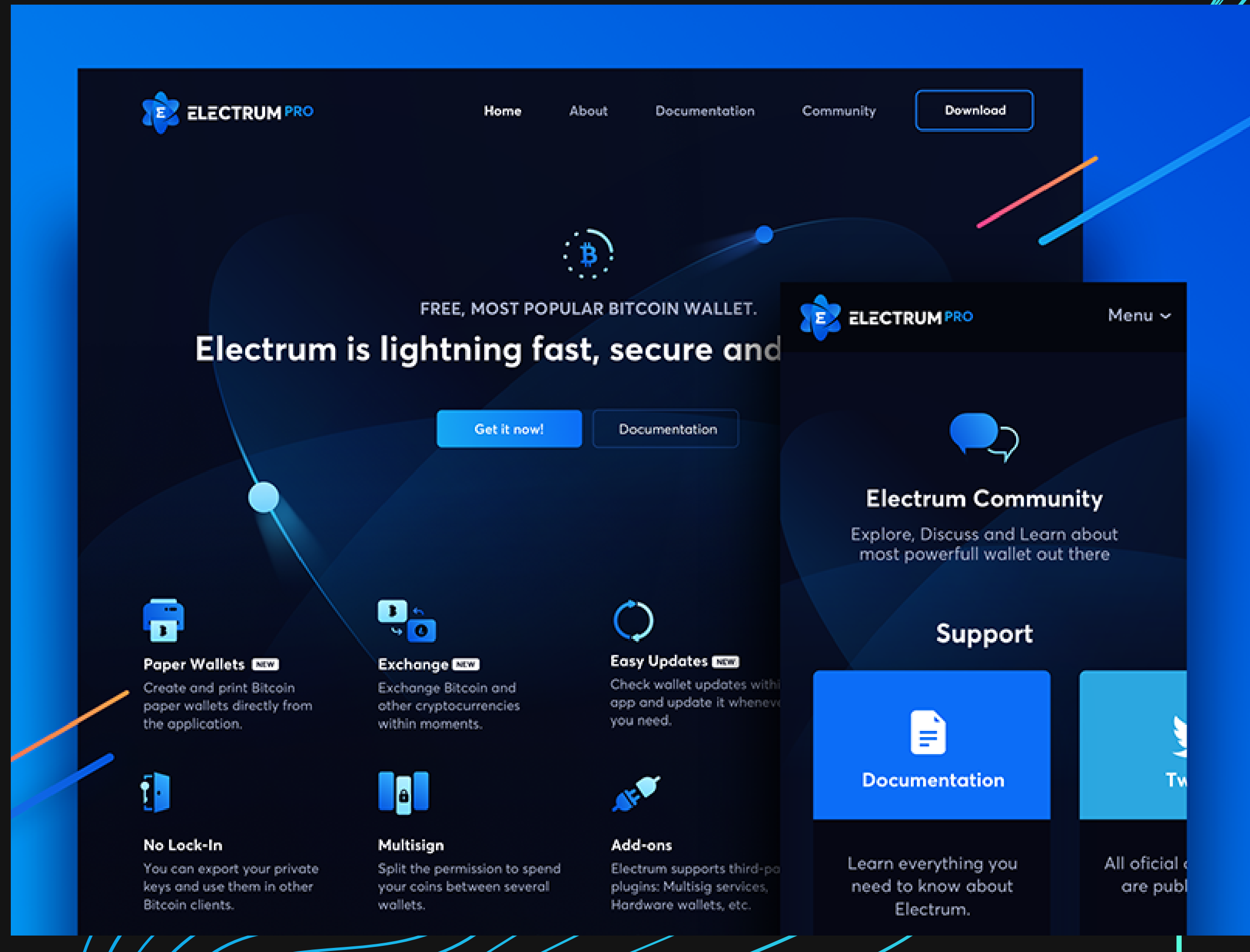


# Nó do Bitcoin

- Porta = 8332
- 127.0.0.1 = Local host = minha máquina



# DEMO - Electrum



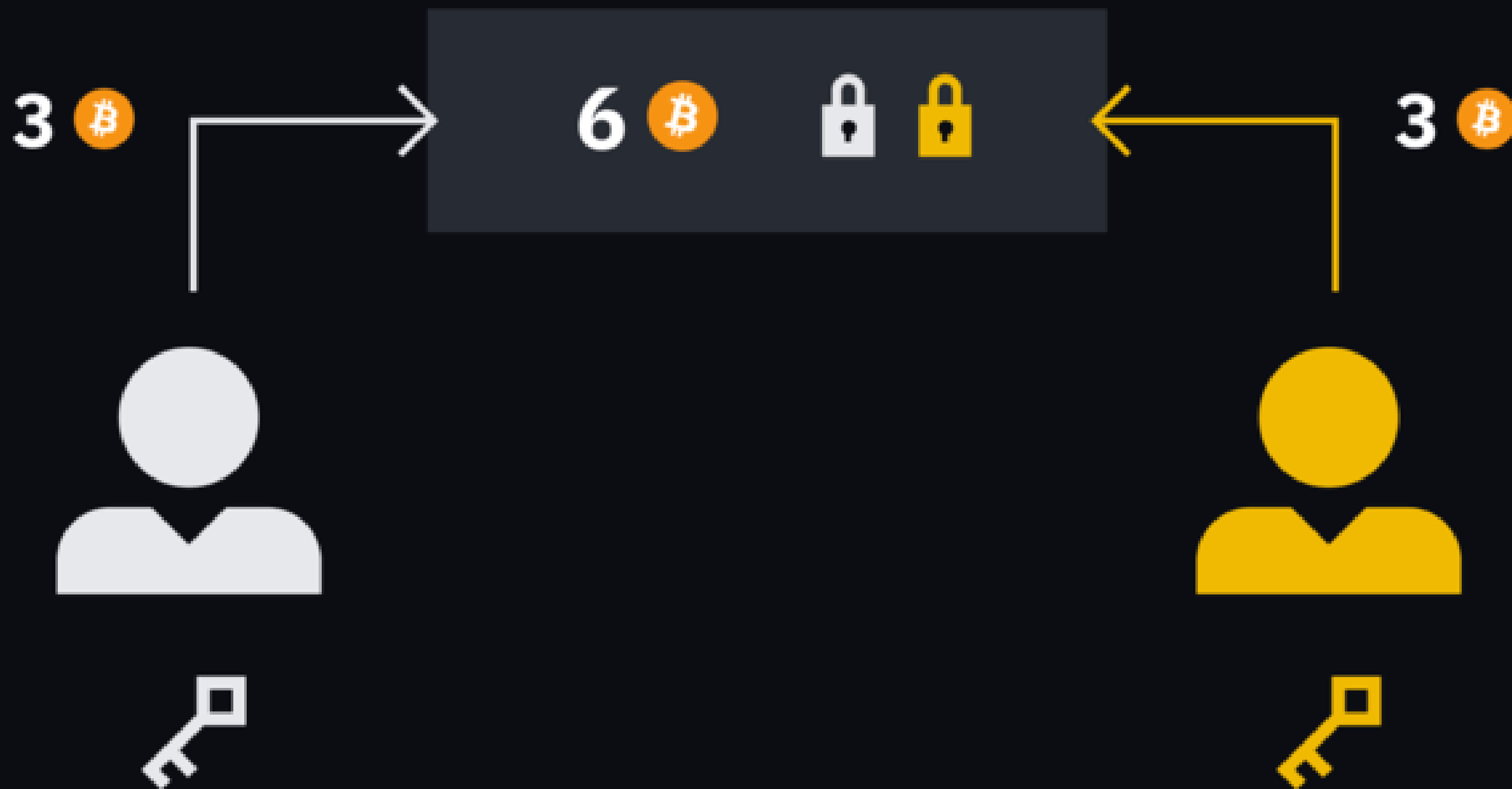
# LIGHTNING NETWORK

A rede relâmpago

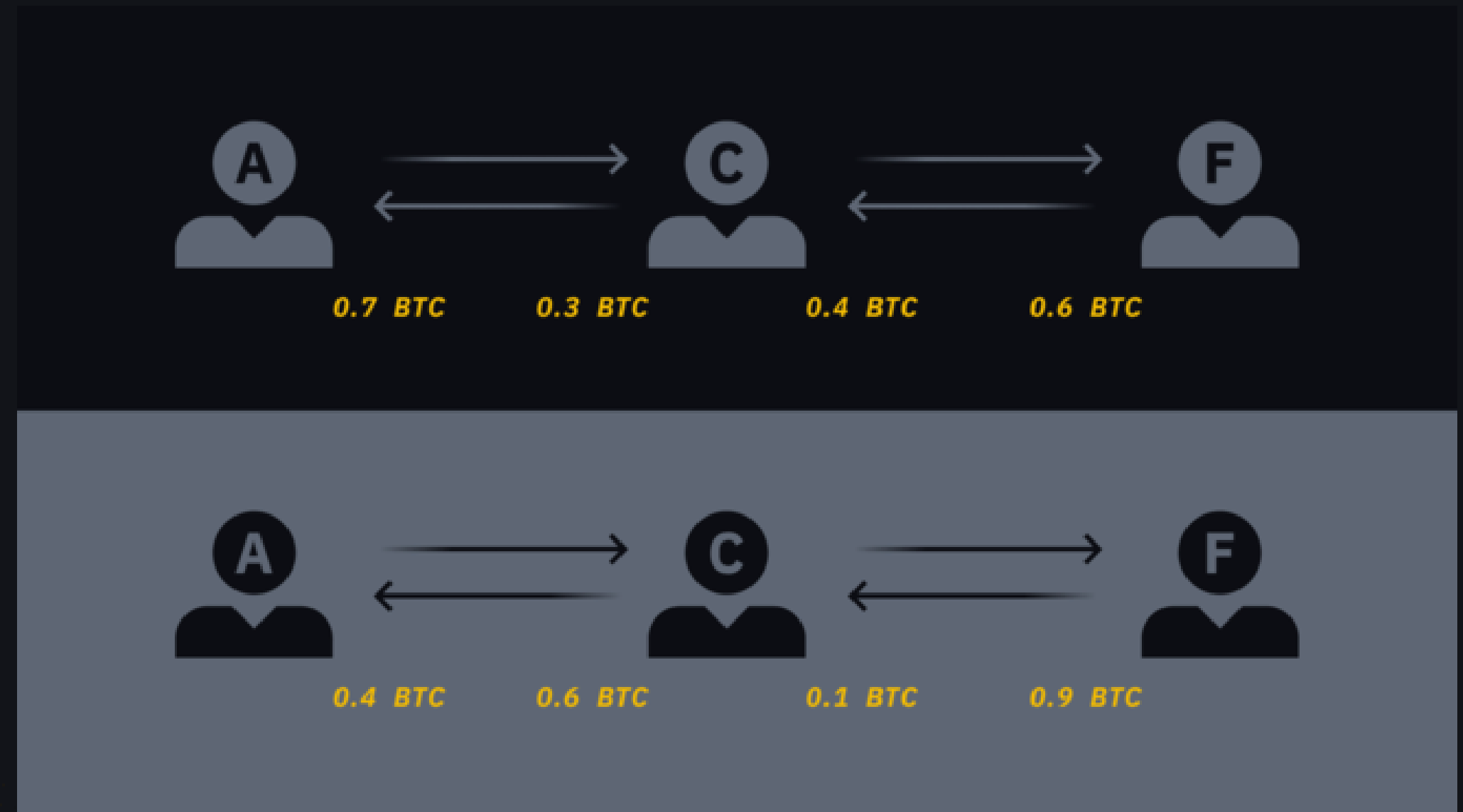
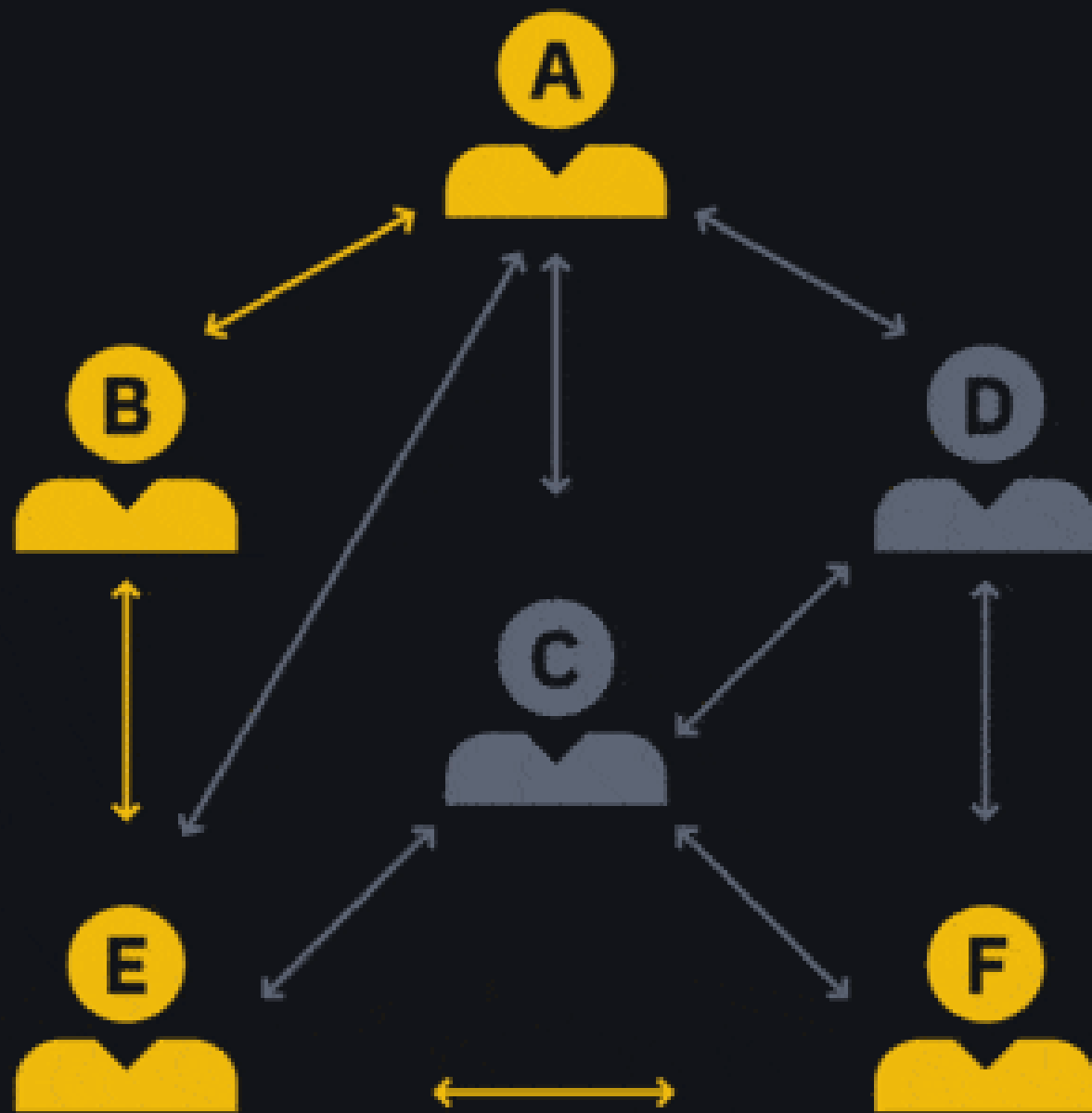




# Canal de Pagamento



# Roteamento de pagamentos



# Vantagens

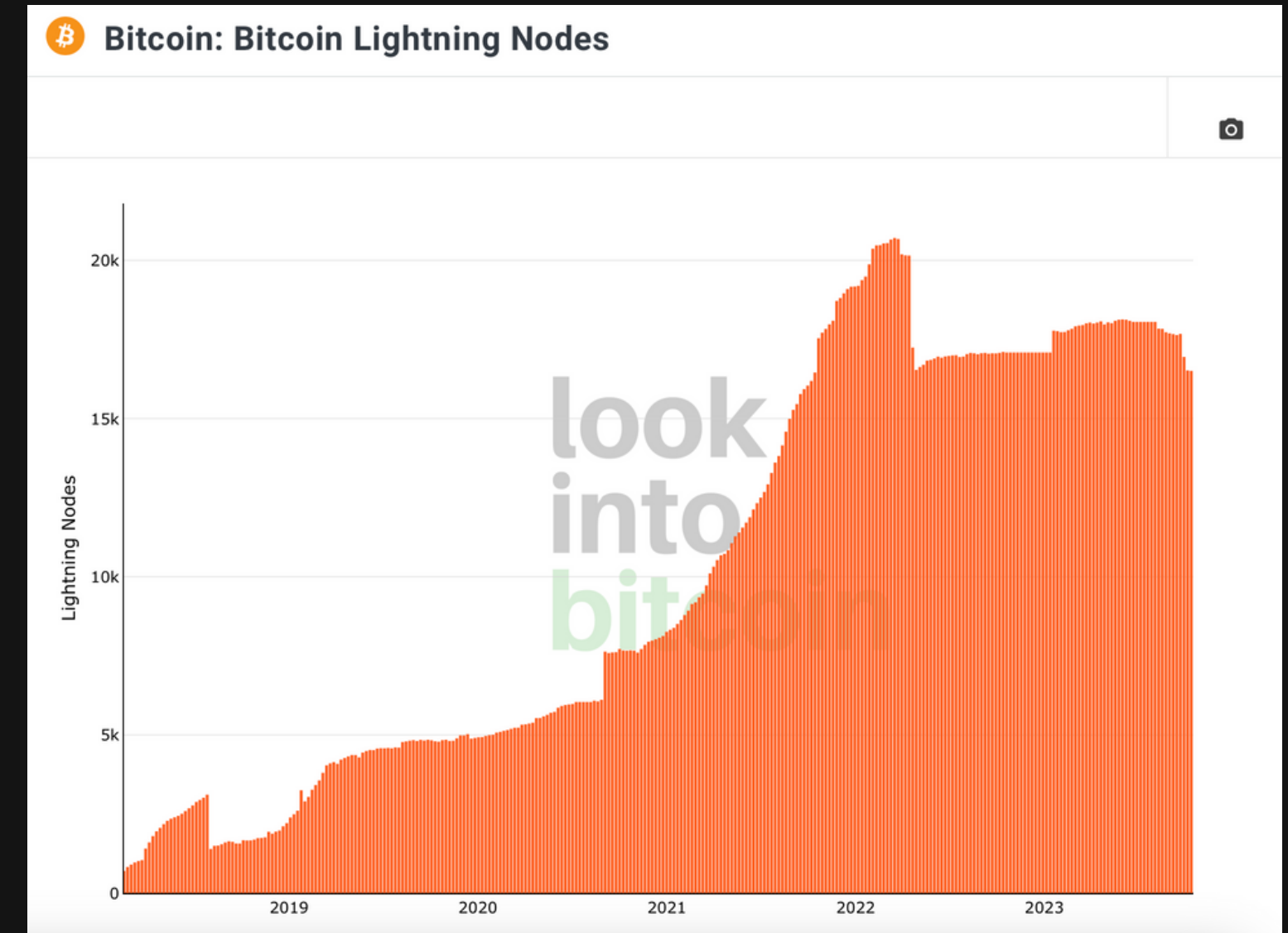
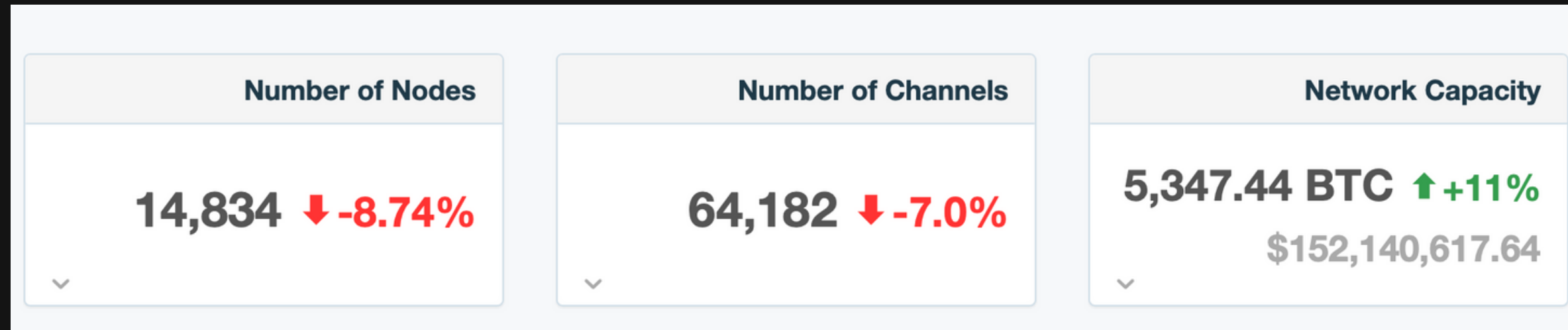
- Privacidade
- Micropagamentos
- Escalabilidade

# Desvantagens

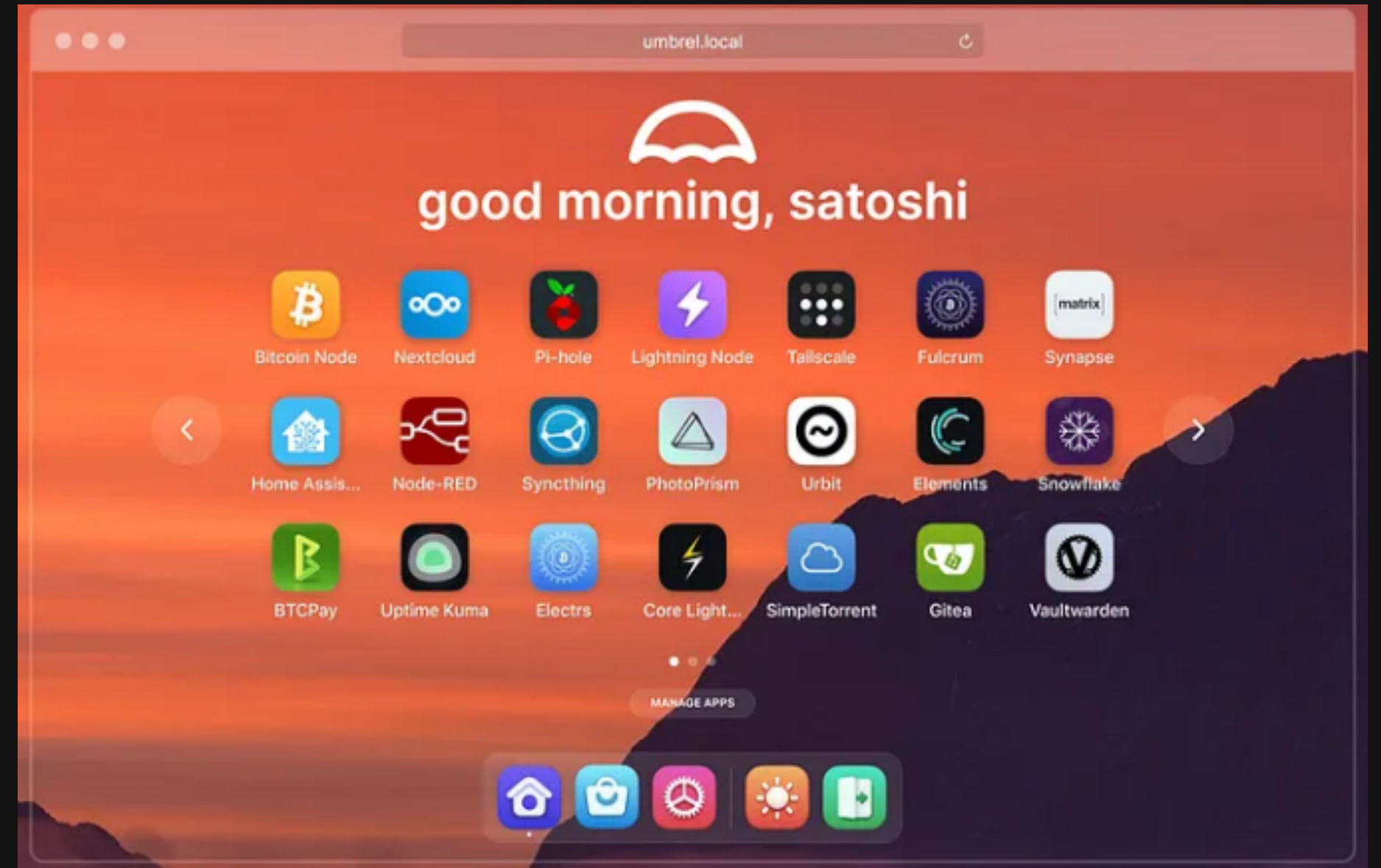
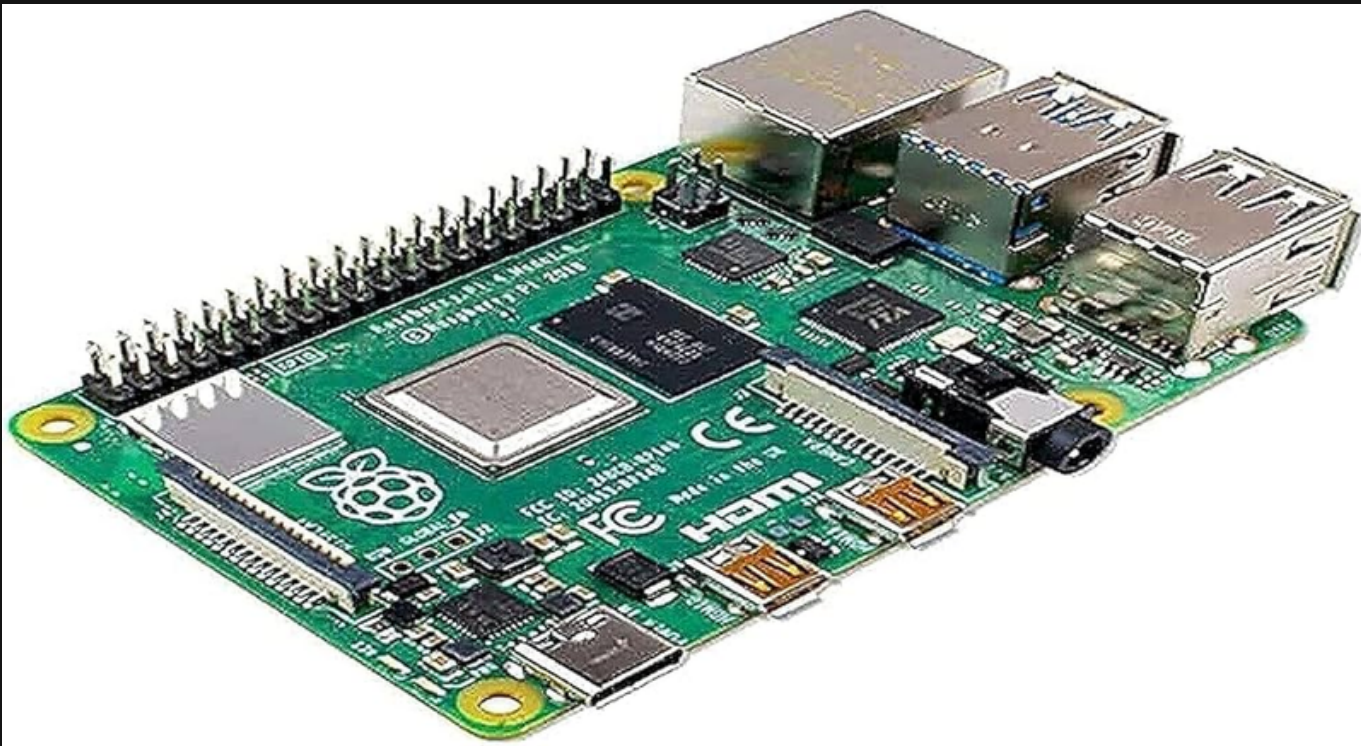
- Quedas
- Liquidez
- Centralização



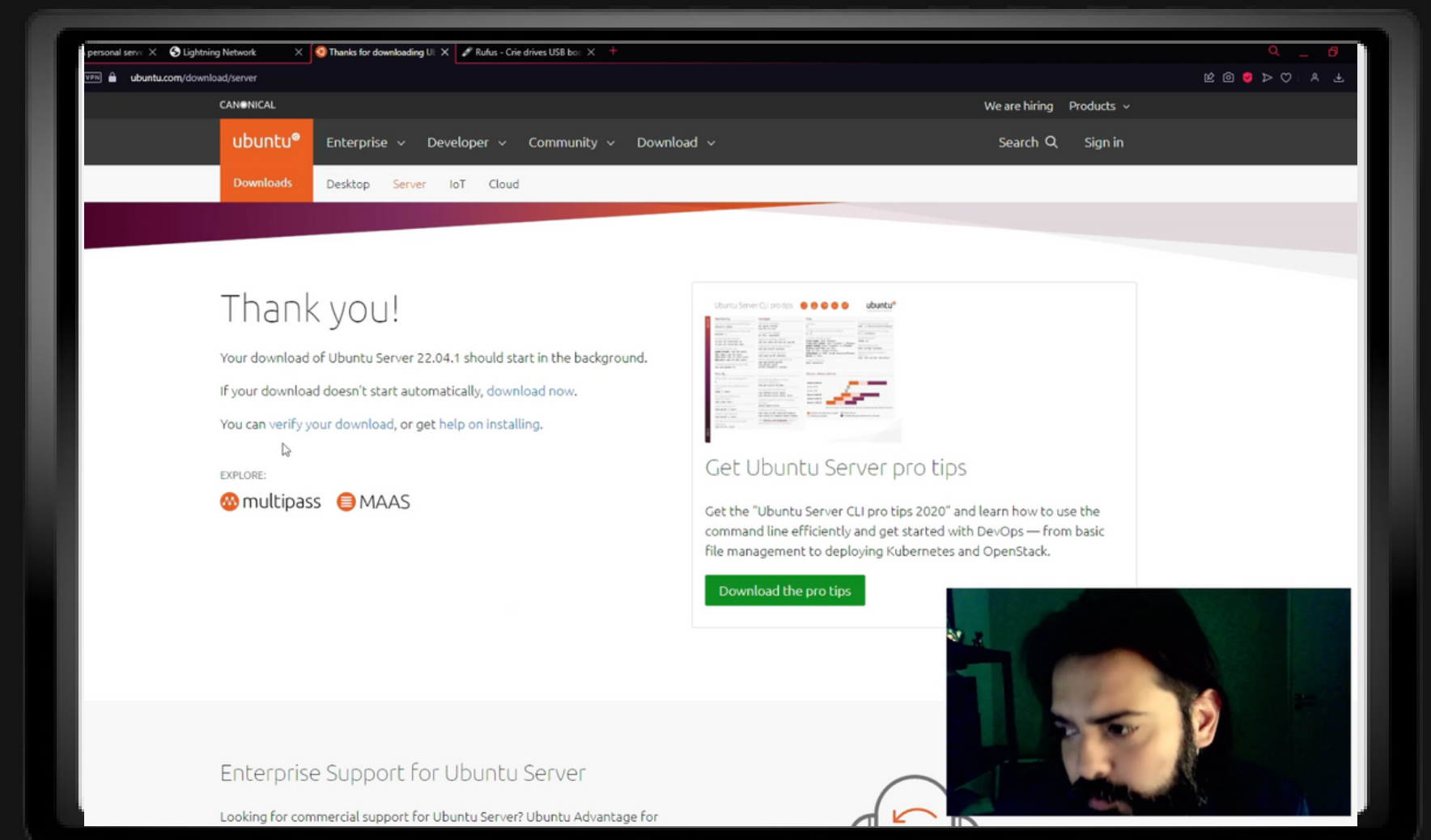
# Alguns dados atuais



# Formas de rodar um nó Lightning



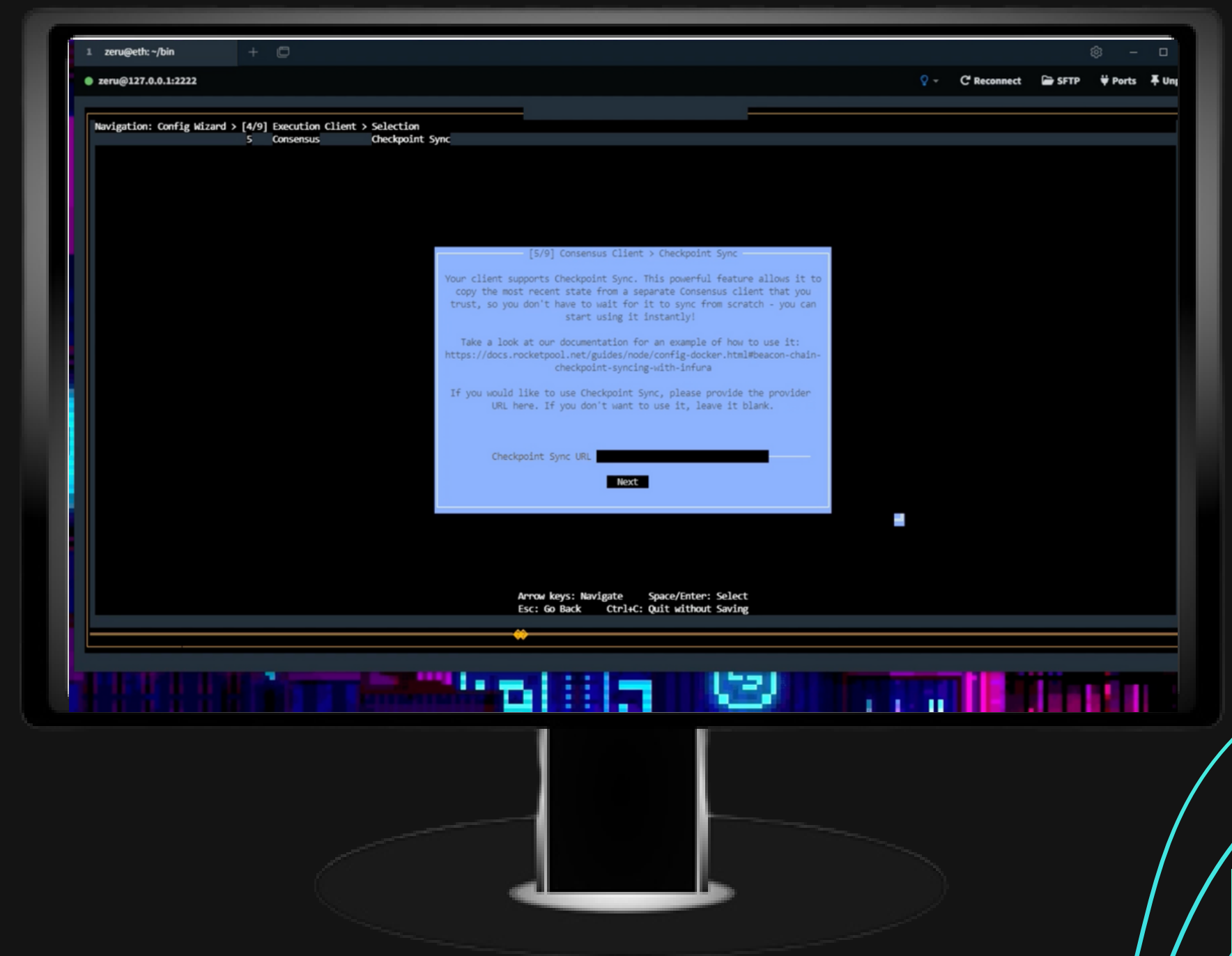
# Na prática - Rodando um Nó de Lightning Network



com Thiegão / zeru



# Na prática - Rodando um Nó de Ethereum



com Thiegão / zeru



# Riscos

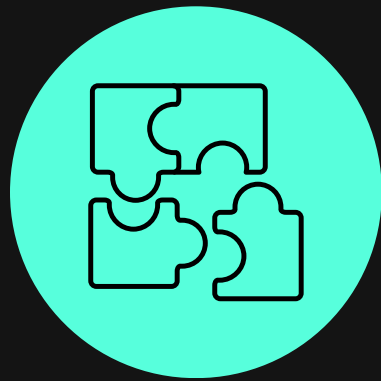


## OPERACIONAL

Verifique 2x

## SLASHING

Caiu, perdeu.



**Missão - Rodar nó de Bitcoin**



**Vem para as Lives**



**Parabéns, você conseguiu <3**

# MOVA-SE,



**Você concluiu uma jornada, porém é agora que você inicia uma nova, dessa vez, como um investidor de verdade.**

