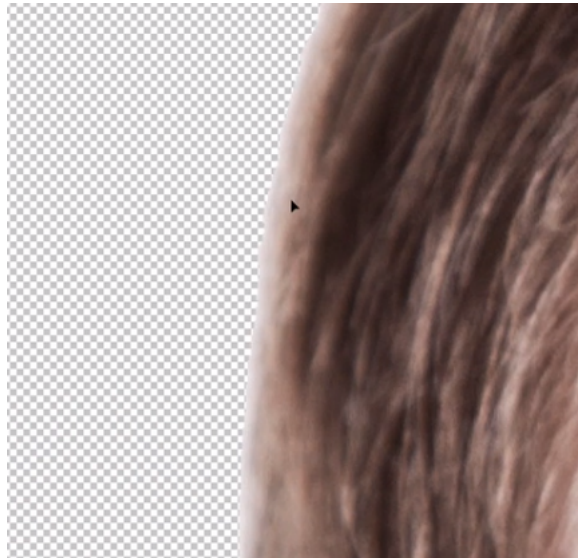


## Seleção e limpeza de cabelo com a ferramenta Lasso

### Transcrição

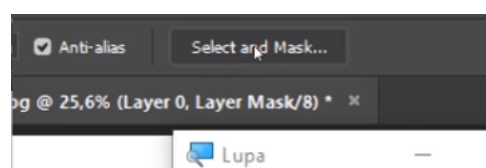
Nesta aula, faremos a seleção do personagem masculino. Usaremos uma ferramenta mais rebuscada, afinal trata-se de uma forma mais complexa. Se utilizarmos a quick selection, veremos que os contornos se tornam duros e forçados,



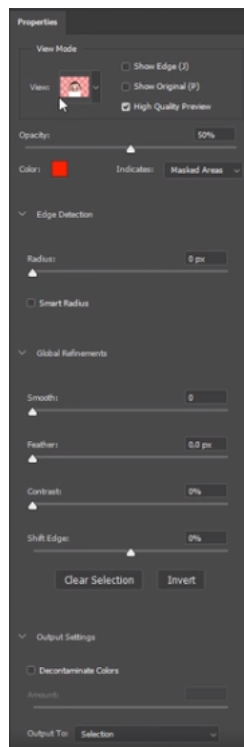
Precisaremos refinar essa seleção, mas faremos isso manualmente. Utilizaremos uma sub-ferramenta do laço, a "polygonal lasso Tool", em que fazemos o contorno das imagens a partir de diversos cliques. Começaremos pela cabeça, e em um primeiro momento não seremos muito precisos, afinal esse processo passará por um refinamento posteriormente.



Uma vez que terminarmos a seleção, precisaremos justamente refiná-la. Desde 2016 o Photoshop possui



O Photoshop abrirá uma nova janela, ao lado direito encontraremos ajustes dessa seleção. Na opção "View" podemos alterar o modo de visualização, que por default vem marcado como "overlay", que cria uma camada com uma cor qualquer para que possamos enxergar com precisão as arestas e pontos trabalhados.



Começaremos a trabalhar com a configuração de "Radius", que aumentará a quantidade de pixels no recorte e fará a transição de maneira sutil. Manteremos o valor "7".

Em seguida, teremos os valores globais de configuração, que em medidas diferentes farão alterações no contraste, borda, e esfumaçamento. Devemos explorar essas configurações para conseguir resultados satisfatórios nas imagens, mas não existem valores absolutos.

Teremos, ainda, ao final do painel teremos a opção "Descontaminate Color", que realiza um preenchimento automático com as cores próximas da área de seleção.

Se quisermos fazer configurações manualmente, podemos utilizar as ferramentas da parte esquerda da tela. Para sair dessa tela de trabalho, na parte direita da tela clicaremos sobre "Output Tool", e então selecionaremos a opção "New Layers with layer mask". Dessa maneira criaremos uma nova camada, com máscara e um novo arquivo.