

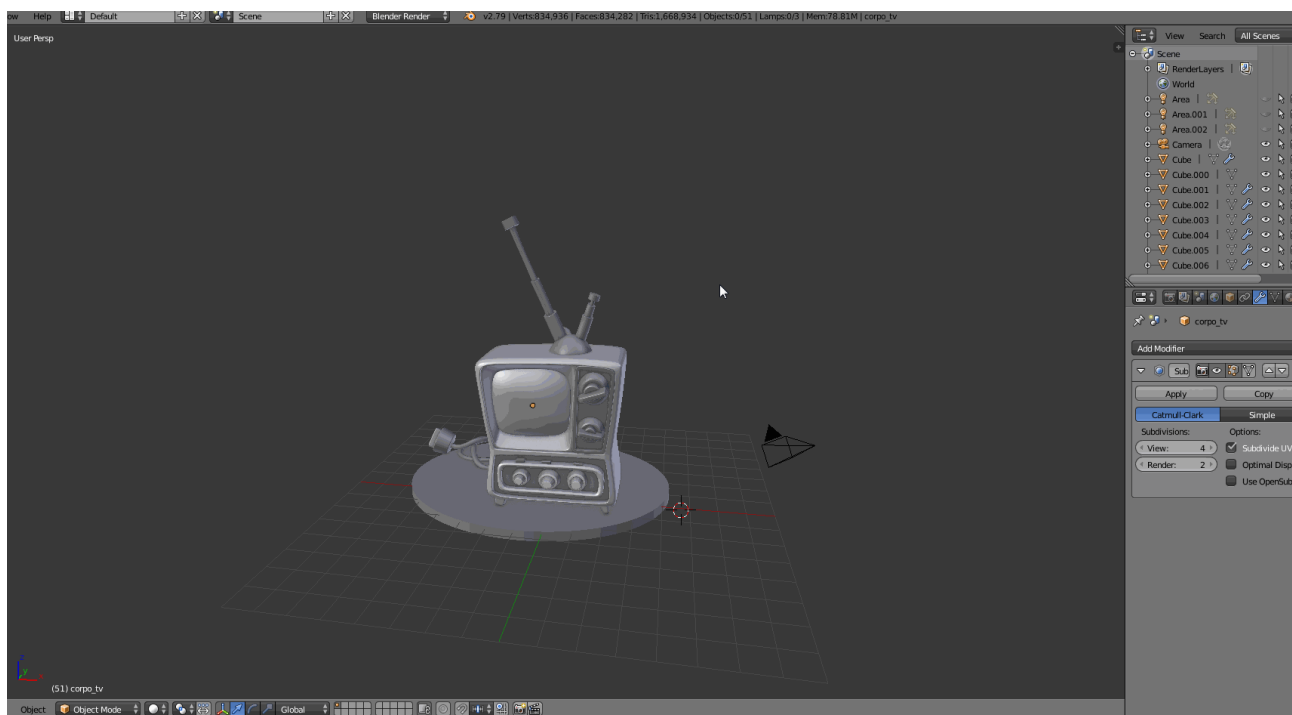
Ferramentas de seleção

Ferramentas de Seleção

Objetos Individuais

As ferramentas de seleção servem para que possamos selecionar um ou mais objetos da cena, sendo assim conseguimos movimentá-los ou esconde-los entre outras funções.

Para que possamos selecionar um à um, basta utilizamos o botão direito do mouse e selecionar tanto um objeto, quanto camera, ou luz, qualquer elemento dentro do canvas, também podemos selecionar objetos através do outliner onde fica localizado todos os elementos do projeto:

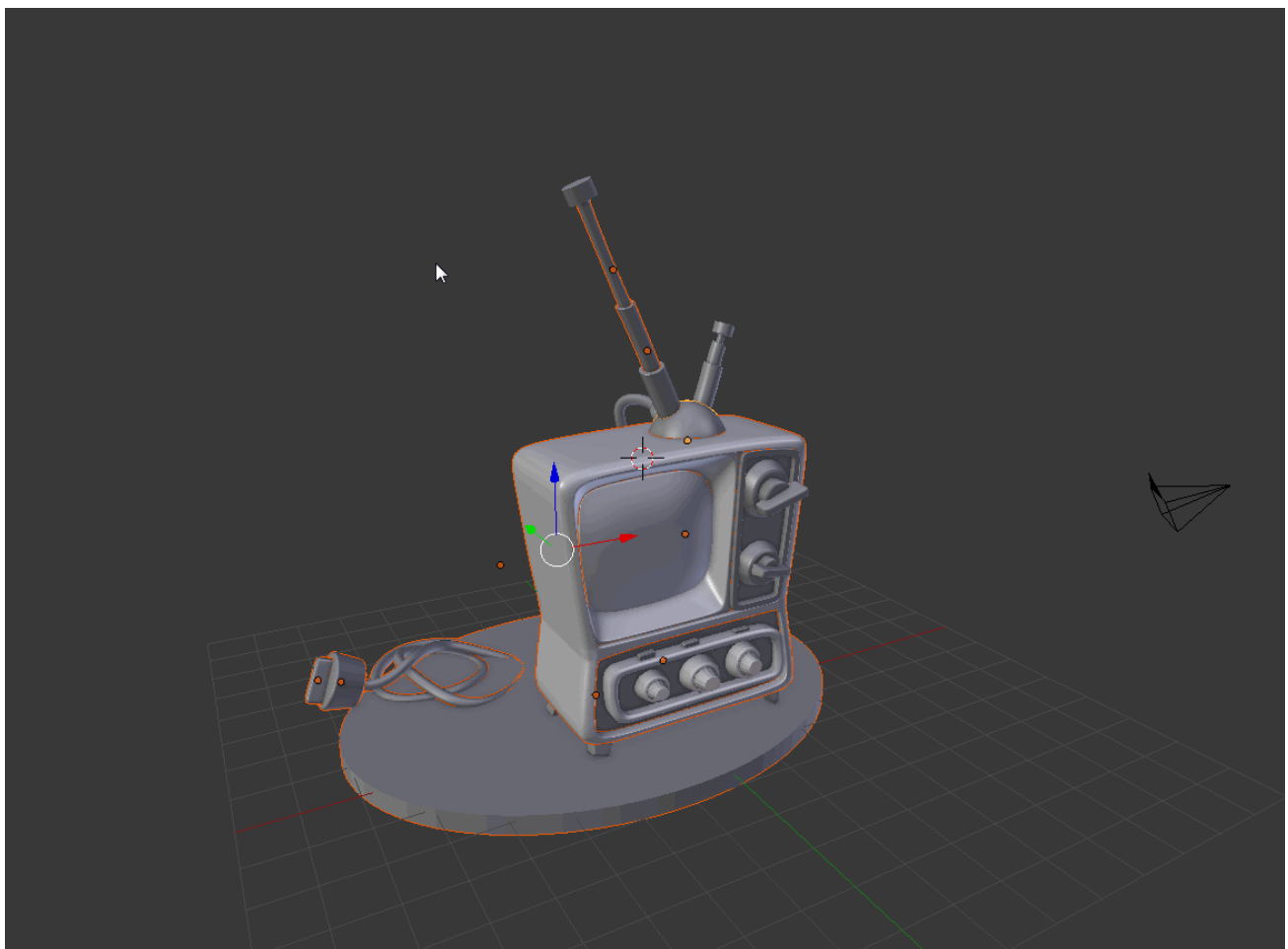


Objetos em conjunto

Para que possamos selecionar objetos em conjunto, podemos utilizar a tecla de atalho **B** em seguida selecionarmos mais de um objeto:



Para a deseção após ativarmos a tecla B para seleção, mantemos o shift pressionado e vamos deselecionando:



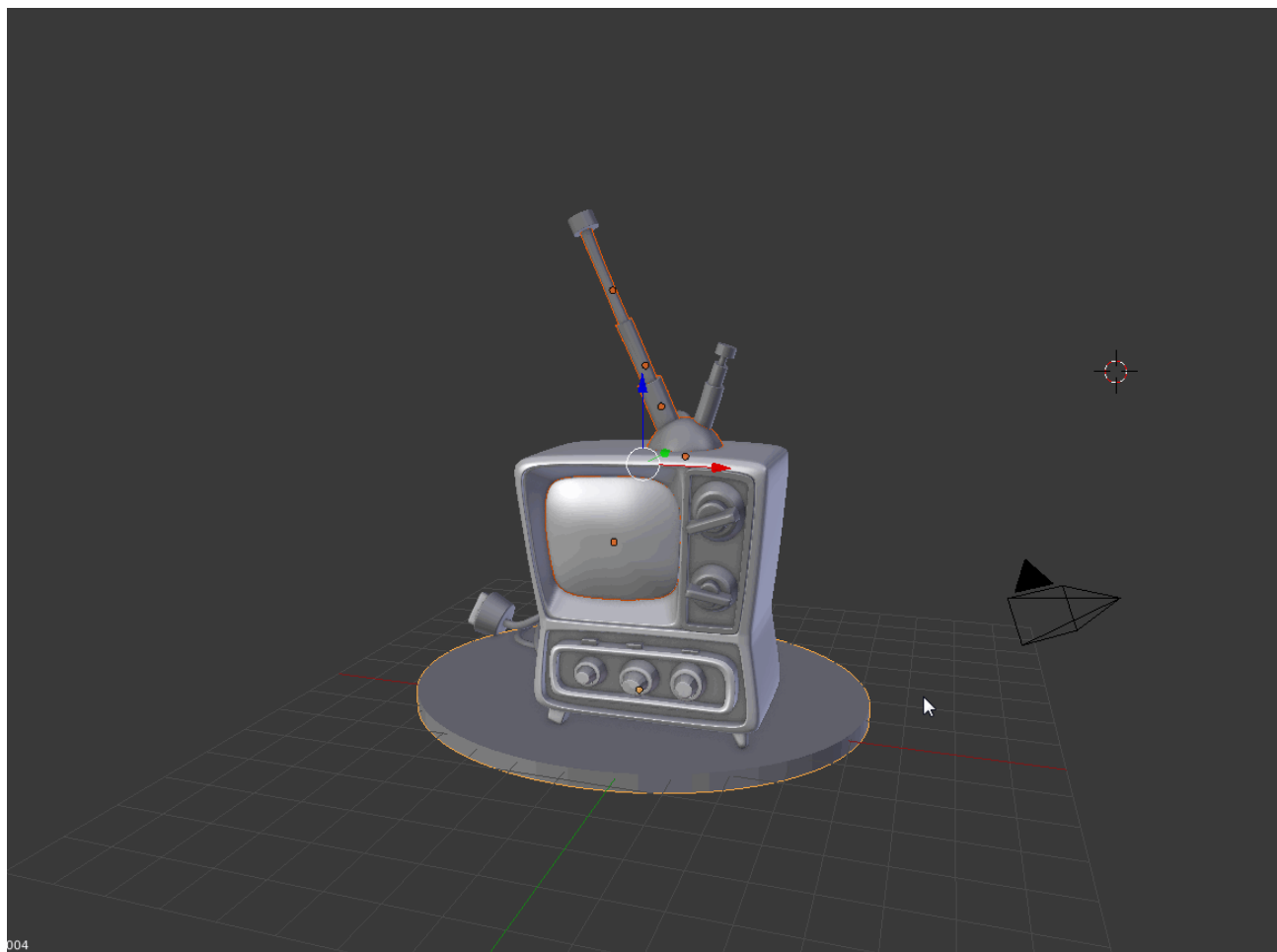
também podemos utilizar a tecla **Ctrl + Botão Esquerdo do Mouse**, assim também podemos selecionar mais de um objeto, e para deseção utilizamos **Ctrl + Shift + Botão esquerdo do mouse**:



e por fim podemos selecionar objetos individuais (botão direito do mouse) em seguida manter a tecla **Shift** pressionada e ir adicionando mais objetos à seleção:



Algo que uso muito para deseção geral é a tecla de atalho **A** onde podemos selecionar todos elementos da cena, quanto deselegonar todos:



Pratiquem essas ações e nos vemos na próxima aula pessoal!!! =]