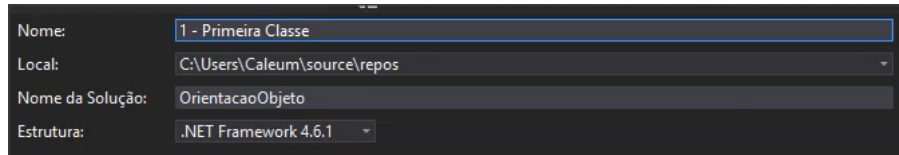


Mãos na massa

Chegou a hora de você pôr em prática o que foi visto na aula. Para isso, execute os passos listados abaixo.

1) Crie um novo projeto do tipo **Visual Basic --> Windows Desktop --> Aplicativo do Windows Forms (.NET Framework)**. Como nome da solução, digite **OrientacaoObjeto**, e em nome, digite **1 - Primeira Classe**:



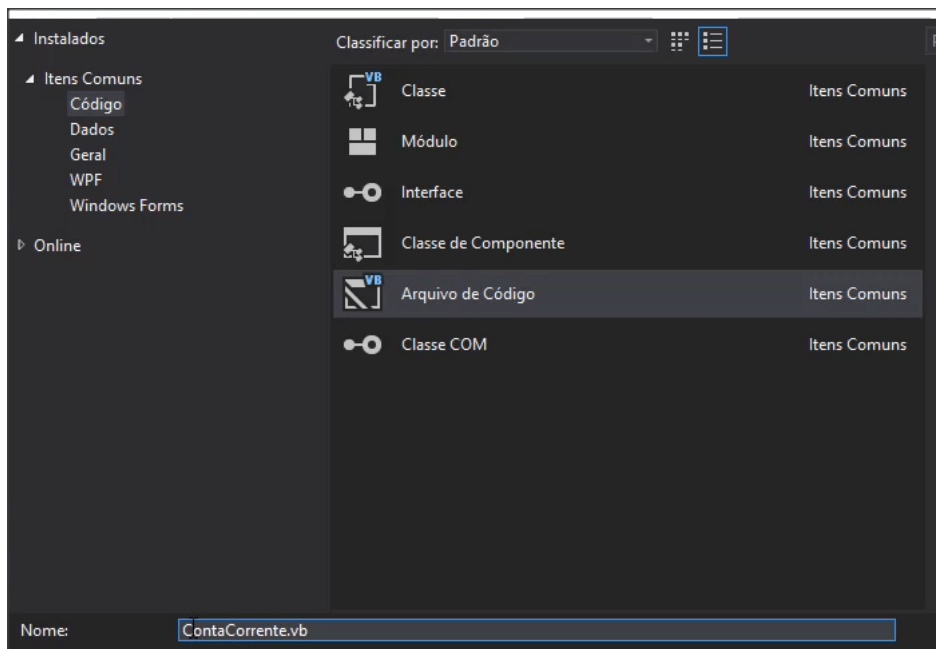
2) Modifique o Name do Form1 para Frm_TelaPrincipal_01, o StartPosition para WindowsDefaultLocation e WindowsState para Normal.

3) Ao Form, adicione um Label, com Name Lbl_Principal e um Button, com Name Btn_Acao.

4) Sempre lembrando que a propriedade Text será modificada não diretamente na janela de propriedades, mas sim na sub-rotina New do formulário. Então, modifique o Text do formulário, do Label e do Button:

```
Public Sub New()  
  
    ' Esta chamada é requerida pelo designer.  
    InitializeComponent()  
    ' Adicione qualquer inicialização após a chamada InitializeComponent().  
  
    Me.Text = "1 - Primeira Classe"  
    Lbl_Principal.Text = "1 - Primeira Classe"  
    Btn_Acao.Text = "Clique aqui"  
  
End Sub
```

5) Sobre o nome do projeto 1, clique com o botão da direita do mouse e escolha a opção **Adicionar --> Novo Item**. Em **Itens Comuns**, escolha **Arquivos de Código** e dê o nome **ContaCorrente.vb**:



6) Neste novo arquivo, implemente a estrutura de uma conta corrente, como mostrado abaixo:

```
Class ContaCorrente
```

```
    Dim Titular As String
    Dim Agencia As Integer
    Dim Conta As Integer
    Dim Saldo As Double
```

```
End Class
```

7) Voltando ao formulário principal, dê um duplo clique sobre o botão e no código da sua rotina, crie a contas corrente:

```
Private Sub Btn_Acao_Click(sender As Object, e As EventArgs) Handles Btn_Acao.Click

    Dim ContaCorrente1 As New ContaCorrente

End Sub
```

Assim declaramos a estrutura da conta corrente 1 para receber suas propriedades.

8) O código do formulário ficará assim:

```
Public Class Frm_Principal_01

    Public Sub New()

        ' Esta chamada é requerida pelo designer.
        InitializeComponent()

        ' Adicione qualquer inicialização após a chamada InitializeComponent().

        Me.Text = "1 - Primeira Classe"
        Lbl_Principal.Text = "1 - Primeira Classe"
        Btn_Acao.Text = "Clique aqui"
```

```
End Sub
```

```
Private Sub Btn_Acao_Click(sender As Object, e As EventArgs) Handles Btn_Acao.Click
```

```
    Dim ContaCorrente1 As New ContaCorrente
```

```
End Sub
```

```
End Class
```