





# FUNÇÕES

PROF. BRUNNO LIMA

# REPRESENTAÇÃO GRÁFICA DE UMA FUNÇÃO

FUNÇÕES  
Prof. Bruno Lima



**brunnolimaprofessor**



**@profbrunnolima**



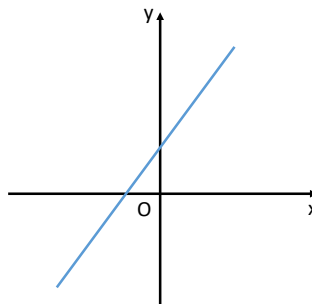
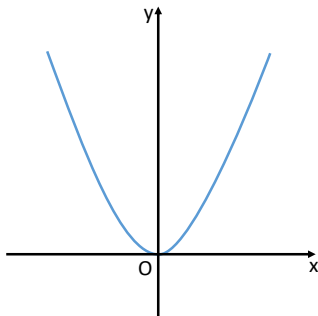
**Professor Brunno Lima**



## REPRESENTAÇÃO GRÁFICA DE UMA FUNÇÃO



O gráfico de uma função  $f: \mathbb{R} \rightarrow \mathbb{R}$  é dada pelo par ordenado  $(x, y)$  em um plano cartesiano tais que  $y = f(x)$ :



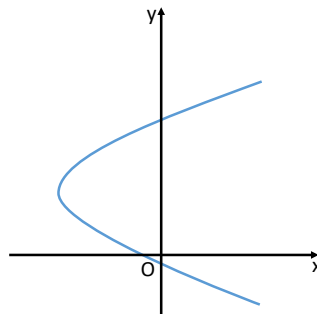
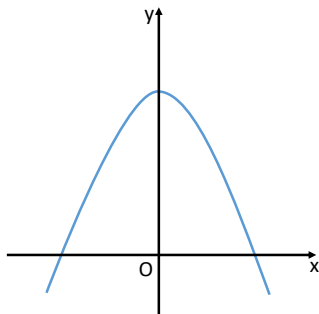
Exemplo:



Dada a função  $f:A \rightarrow \mathbb{R}$ , na qual  $f(x) = 2x - 4$  e que o conjunto  $A = [0,6]$ , represente seu gráfico no plano cartesiano.

X	Y
0	
1	
2	
3	
4	
5	
6	

## RECONHECIMENTO DO GRÁFICO DE UMA FUNÇÃO



Para verificar se um gráfico representa uma função basta traçar linhas paralelas ao eixo  $y$ , se as linhas interceptarem apenas um único ponto, trata-se de um gráfico de uma função.