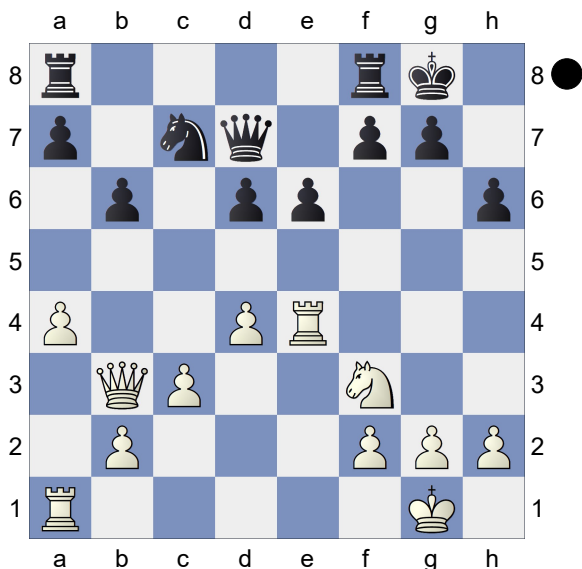


☐ Exercício 1  
☒ Pretas Jogam  
 Alma-Ata  
 [MF Julia Alboreda]

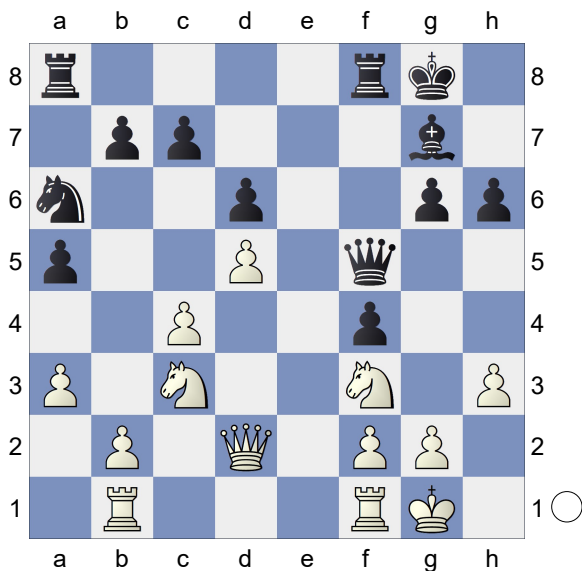
1995



Jogam as Pretas. Escolha o melhor plano baseado nos conceitos de fraquezas e pontos de contato/ruptura abordados nas aulas anteriores.

☐ Exercício 2  
☒ Brancas Jogam  
 Krasnoturinsk  
 [MF Julia Alboreda]

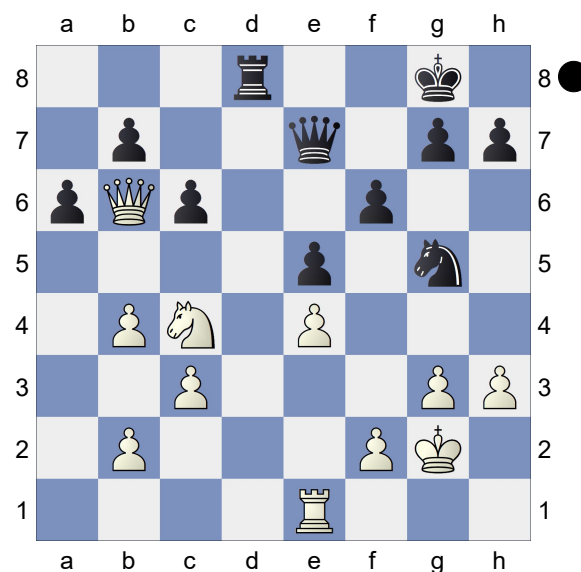
2007



Jogam as Brancas. Escolha o melhor plano baseado nos conceitos de fraquezas e pontos de contato/ruptura abordados nas aulas anteriores.

☐ Exercício 3  
☒ Pretas Jogam  
 Isle of Man 2007  
 [MF Julia Alboreda]

2007



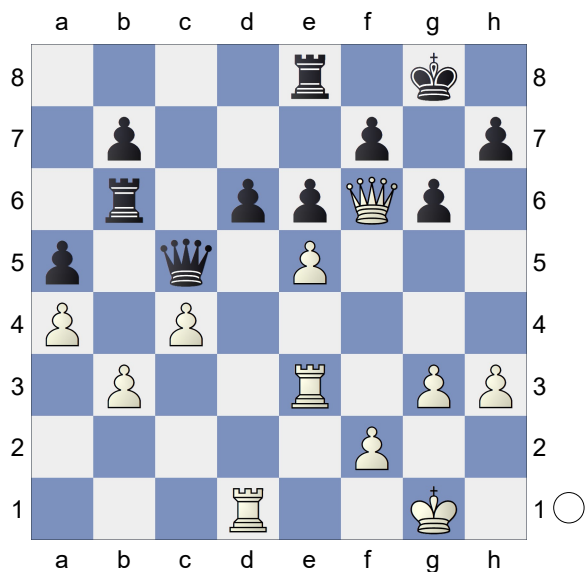
Jogam as Pretas. Escolha o melhor plano baseado nos conceitos de fraquezas e pontos de contato/ruptura abordados nas aulas anteriores.

☐ Exercício 4  
☒ Brancas Jogam  
 Baku  
 [MF Julia Alboreda]

2008

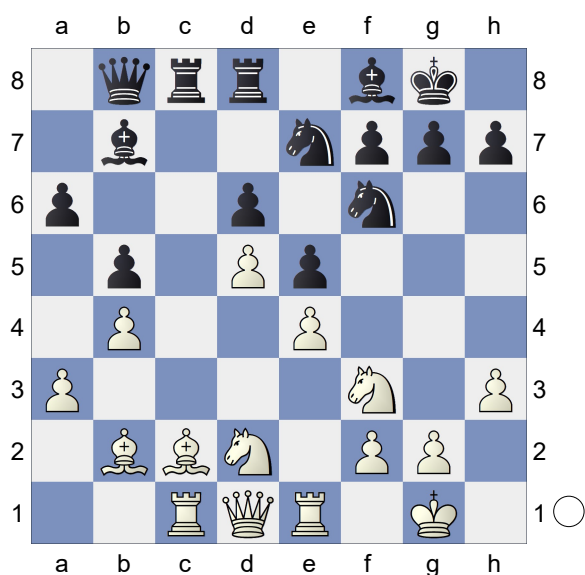
(Diagram)

Jogam as Brancas. Escolha o melhor plano baseado nos conceitos de fraquezas e pontos de contato/ruptura abordados nas aulas anteriores.



Exercício 5  
 Brancas Jogam  
 Merida  
 [MF Julia Alboreda]

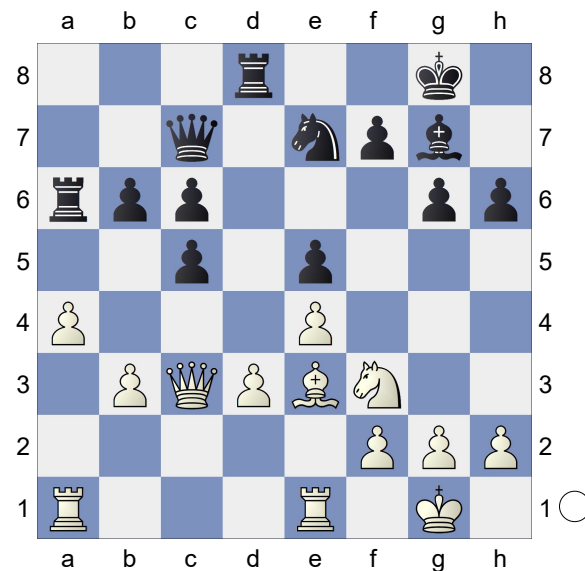
2008



Jogam as Brancas. Escolha o melhor plano baseado nos conceito de fraquezas e pontos de contato/ruptura abordados nas aulas anteriores.

Exercício 6  
 Brancas Jogam  
 Sochi  
 [MF Julia Alboreda]

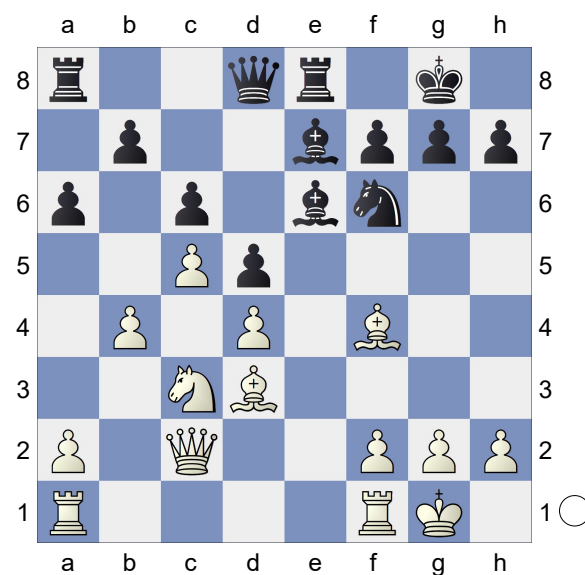
2008



Jogam as Brancas. Escolha o melhor plano baseado nos conceito de fraquezas e pontos de contato/ruptura abordados nas aulas anteriores.

Exercício 7  
 Brancas Jogam  
 e-mail  
 [MF Julia Alboreda]

1997



☐ Exercício 8  
☒ Brancas Jogam  
 Moscou  
*[MF Julia Albornoz]*

2007

