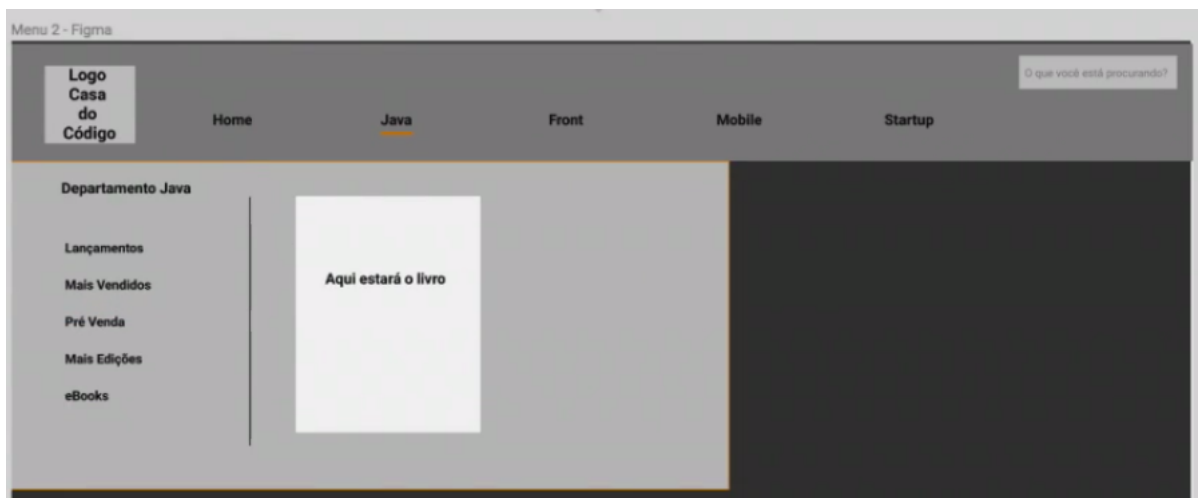


Finalizando no Figma e Protótipo

Transcrição

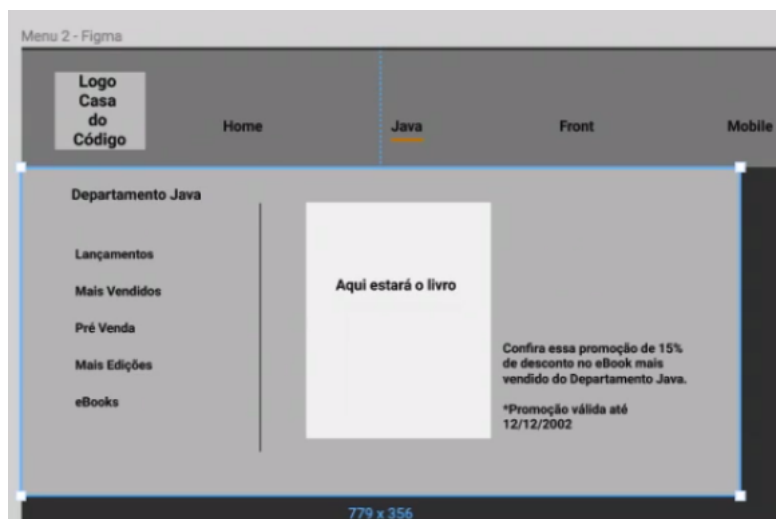
Colocaremos a frase "Você está navegando na área Java" acima da categoria "Lançamentos". Com a intenção de diminuir, o espaço entre os elementos, vamos aproximar a capa do livro para perto das opções do menu. Selecionaremos o retângulo da capa, depois, com as "Setas" do teclado para movimentar.

Também diminuiremos o tamanho do retângulo do menu aberto, para que não fique com muito espaço à direita. A frase "Você está navegando na área Java" mudaremos para "Departamento Java", e faremos uma linha separando as opções do departamento com a capa do livro.

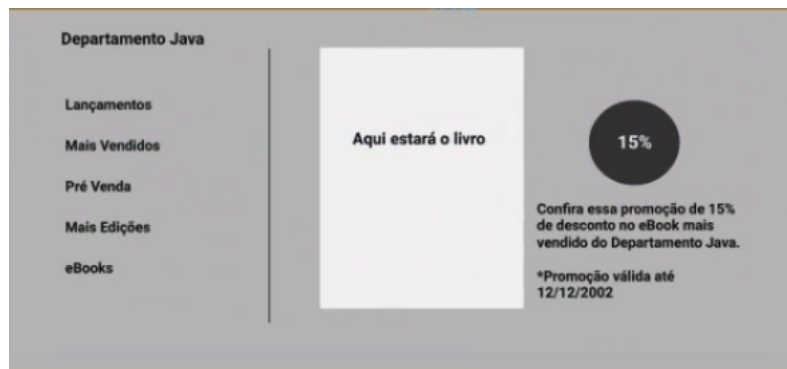


Desta forma, colocaremos o texto de promoção do livro, ao lado direito da capa. Escreveremos:

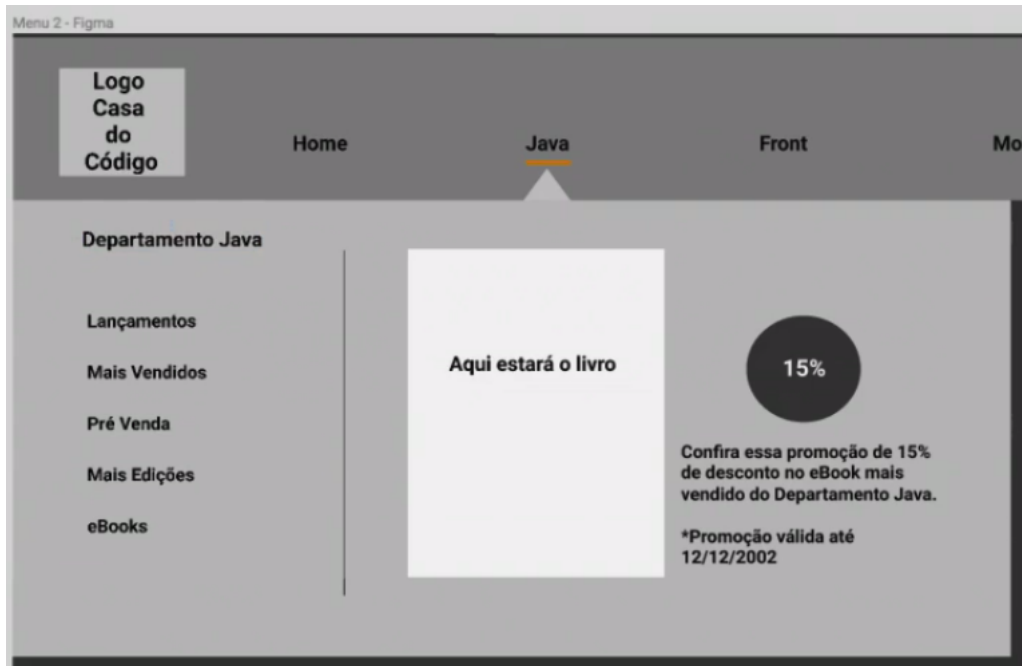
Confira essa promoção de 15% de desconto no eBook mais vendido do Departamento Java. *Promoção válida até [data da promoção]



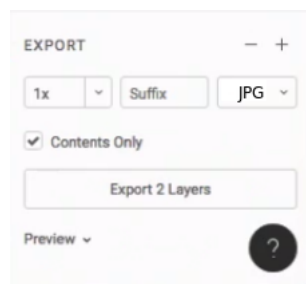
Para representar melhor a promoção, poderíamos colocar uma elipse, acima do texto de promoção, usando o atalho "O" ou selecionado *Ellipse Tool* na barra superior. Colocaremos a cor preta na elipse, e dentro o texto "15%" em cor branca.



Para deixar mais claro para o usuário em qual seção ele está navegando, colocaremos um polígono que aponta para Java. Selecionaremos a opção "Polygon Tool" e colocaremos embaixo da seção "Java" do menu.

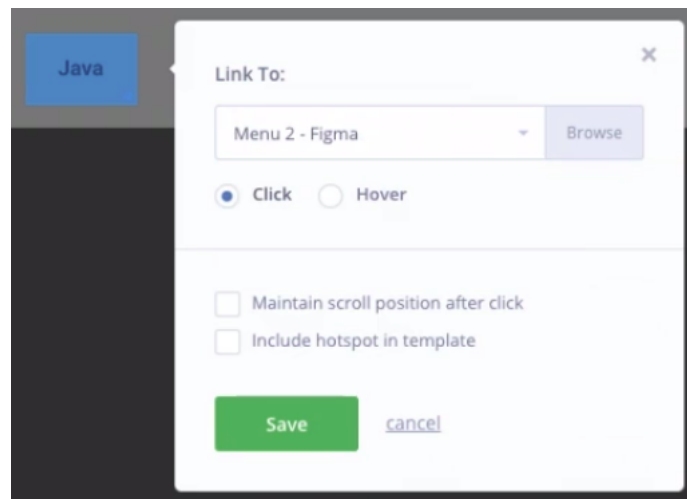


E como faremos para exportar as telas para colocarmos no *Invision*? Na barra lateral direita, temos a opção **Export**. Selecionaremos as duas telas e em *Export*, colocaremos o formato **JPG**, em seguida, clicaremos em "Export 2 Layers".

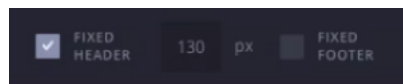


Com as duas telas exportadas, no *Invision* criaremos um novo protótipo com o nome "Casa do Código - Versão 2", do tipo *desktop*. O próximo passo será arrastar as imagens para a área "Add some screen to get started".

Após as telas carregadas, faremos o link das imagens da mesma forma como fizemos com a versão 1 do protótipo. Na tela "Menu 1 - Figma", usaremos o atalho "B" do *Invision*. Com o **Build mode** ativado, criaremos o link na seção Java, apontando para "Menu 2 - Figma".

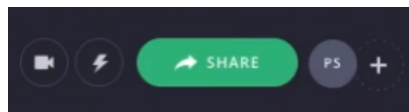


No menu superior do *Invision*, selecionaremos "Fixed Header". Ao marcar a opção, uma barra será exibida, onde posicionaremos na linha inferior do menu do protótipo, ou podemos colocar o valor **130** para que seja posicionada automaticamente.

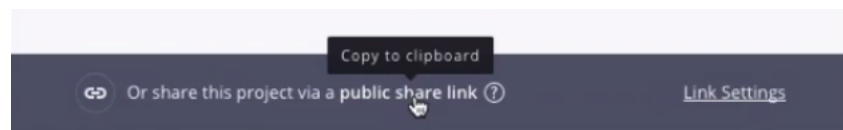


Na tela "Menu 2 - Figma" criaremos o link nas seções "Home" e "Java", apontando para a tela "Menu 1 - Figma". Desta forma, o menu ficará com uma animação de abrir e fechar ao clicar em Java.

Voltando para a raiz do projeto "Casa do Código - Versão 2", clicaremos em "Share".



Na janela seguinte, clicaremos em "public share link" para copiar o link e enviar para o cliente.



Colocando o link no navegador, veremos que tudo funciona.