

Splash Produto e Textura 2

Transcrição

Finalizamos a primeira camada de splash, que ficou com os tons de azul mesclados.



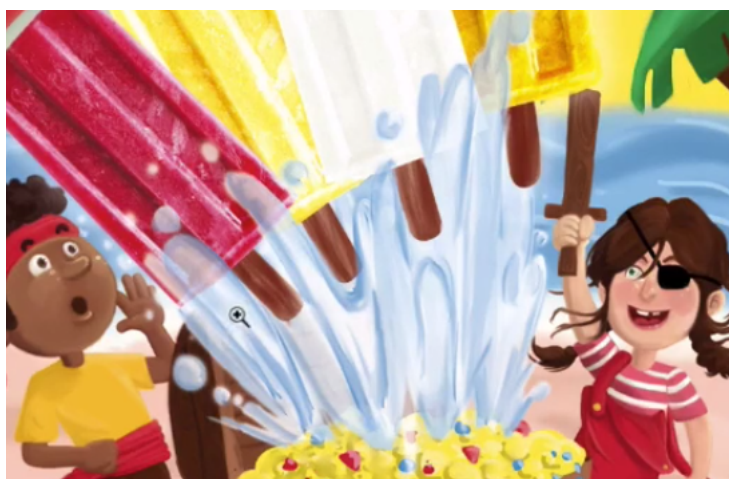
A seguir, removeremos a visualização dela e começaremos a trabalhar com a camada do fundo. Nela, repetiremos os mesmos passos feitos, adicionando os pontos de azul.



Como foi feito anteriormente, mesclaremos as cores com a ferramenta "Mixer" para diminuir a definição dos traços.



Nós finalizamos as duas camadas de splash, removeremos um pouca da opacidade, deixando a água translúcida.



Observe que os jatos de água não interferem tanto no produto, no entanto, cumprem sua função de realce do produto e imprimem a sensação de frescor - juntamente com o brilho adicionado ao picolé.

Nosso pôster está assim:

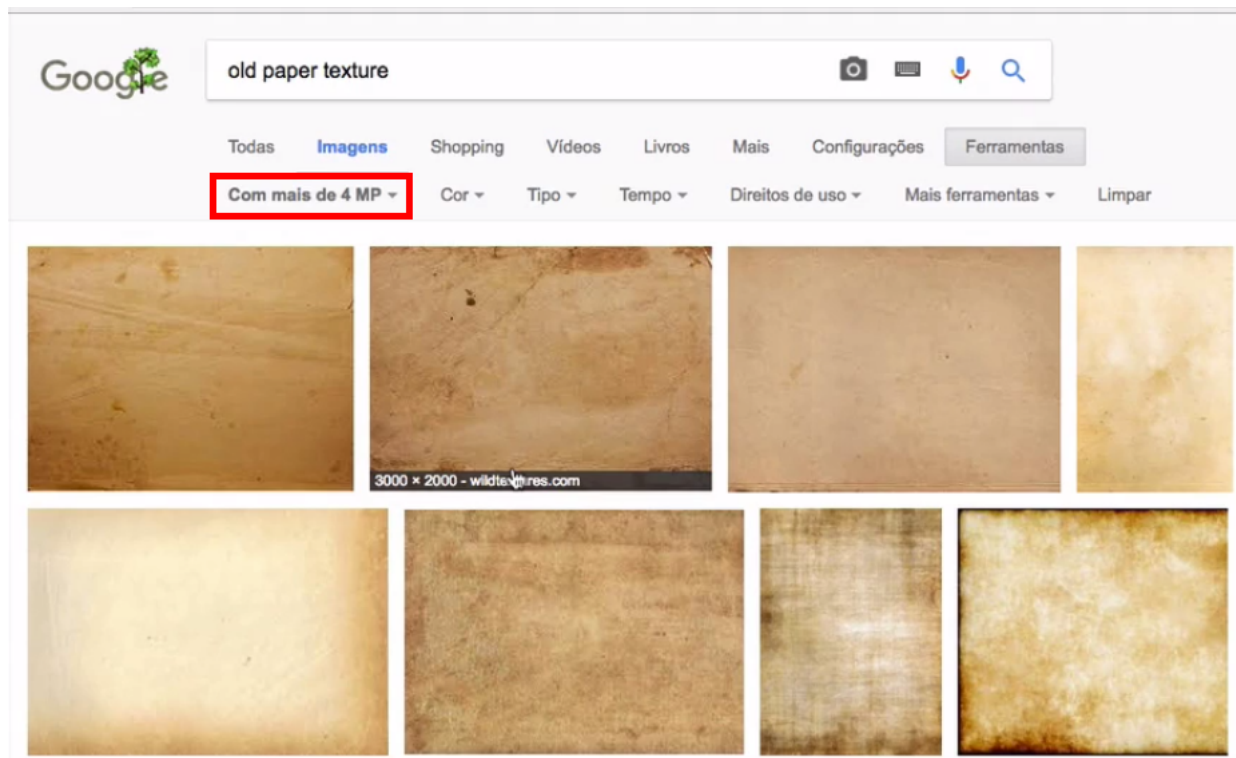


A seguir, faremos um tratamento na nossa imagem. Colocaremos no modo "Grayscale" para analisarmos os valores:



Os produtos estão com valores equilibrados, porém, poderíamos acentuar isso na imagem de um modo geral. Por exemplo, podemos criar um **efeito de vinheta**, deixando a região central - onde estão os picolés - mais clara, e diminuindo a iluminação no sentido das bordas. O efeito vinheta lembra os aspectos das fotos mais antigas. Nosso objetivo é criar uma aura de tesouro, como um papel de mapa do tesouro, algo mais lúdico.

Iremos pesquisar na internet referências de textura para esclarecermos melhor o que fazer. Buscarei pelos termos "old paper texture", configurando nas ferramentas do Google que a imagem seja maior do que 4 MP (mega pixels).



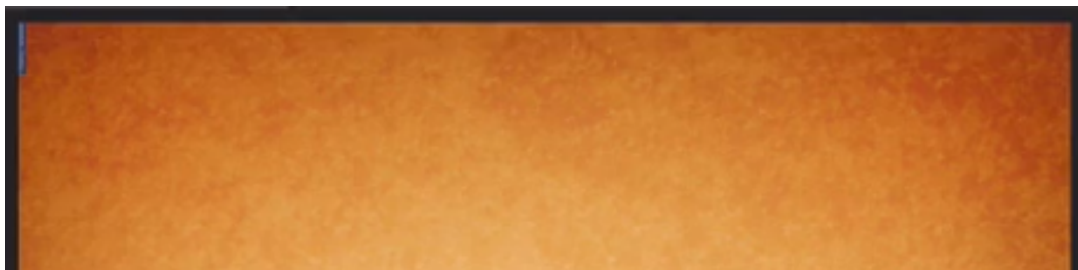
Encontraremos diversos resultados, nas quais será possível perceber que eles são mais claros no meio e mais escuro nas bordas.



Este papel é semelhante aos usados em representações de pergaminhos. Nós vamos fazer o download de uma das imagens de textura que tem um tamanho bem grande e extensão JPG .



Salvaremos o arquivo na pasta do curso, em seguida, repetiremos o mesmo processo feito quando adicionamos a foto dos picolés: clicaremos em "Place Embedded", que será adicionado no projeto. Ajustaremos o posicionamento da imagem para que ela se adeque ao formato do pôster.



O papel cobriu completamente o pôster. Em seguida, na aba "Layers", selecionaremos o tipo de mescla "Multiply" - que, geralmente, retira o branco que vira transparente. Ou seja, ele manterá apenas a textura.



Agora o pôster ficou com um aspecto bem antigo, porém, isso pode ser um problema. Conseguimos dar o efeito de vinheta, no entanto, ele deve ficar abaixo do produto, para que o destaque dado aos picolés não seja prejudicado.



Agora os produtos se destacaram exageradamente, resolveremos isso mexendo na opacidade da camada. Se removermos 50% da opacidade, a diferença será perceptível.