

Agasalho Square

Tamanho: 6 anos

Material:

Linha **Camila Fashion** (nov. de 500m), 2 nov. na cor 00105 (cru), 2 nov. na cor 00046 (vermelho)

Materiais adicionais:

Ag. para crochê de aço niquelado Corrente Milward de 2mm

Papel vegetal

Lápis 3B

Tesoura



Abreviaturas e pontos empregados:

Ag. – agulha, trab. – trabalhe, nov. – novelo, carr. – carreira, rep. – repetição, diag. – diagrama, corr. – correntinha, p.bx. – ponto baixíssimo, p.b. – ponto baixo, p.a. – ponto de alto, p.a.r.d. – ponto alto em relevo pegando pela frente do p. da carr. anterior, p.a.r.a. – ponto alto em relevo pegando por trás do p. da carr. anterior, ponto caranguejo – é o p.b. trabalhado da esquerda para a direita, 3 p.a.f.j. – 3 pontos altos fechados juntos com p.b.

Execução

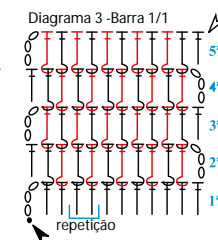
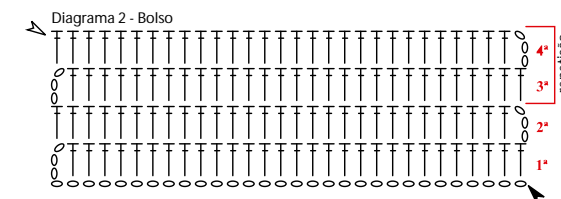
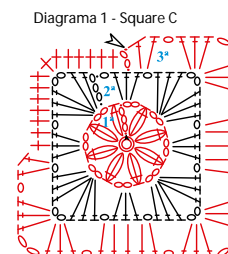
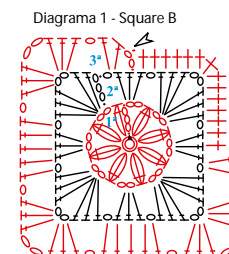
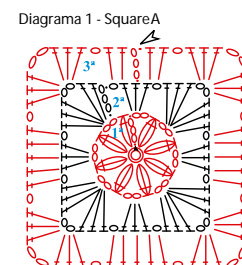
Transfira o molde para o papel vegetal para usar como referência na execução da peça.

Square (A, B e C) – com a ag. de crochê de 2mm e o fio Camila Fashion na cor vermelho inicie o motivo fazendo o anel mágico. 1ª carr.; 3 corr., 2 p.a.f.j., *2 corr., 3 p.a.f.j.*; rep. de *a* por mais 6 v., 2 corr., 1 p.bx.. Da 2ª até 3ª carr. continue seguindo o diag. 1. Na 2ª carr. use Camila Fashion na cor vermelho e na 3ª carr. use o fio Camila Fashion na cor vermelho.

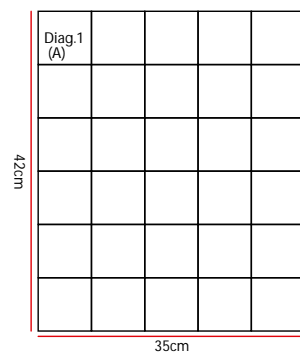
Costas – para compor a parte das costas serão necessários 30 squares (A) unidos entre si com p.bx.

Reserve a peça. Frente – para compor a parte das costas serão necessários 26 squares (A), 1 squares (B) e 1 squares (C) unidos entre si com p.bx. Observe a linha pontilhada em azul no esquema e deixe a abertura para o encaixe do bolso interno. Reserve a peça. Manga – para compor cada manga serão necessários 16 squares (A) unidos entre si com p.bx. Faça a outra manga igual e reserve-as. Bolso – com a ag. de crochê de 2mm e o fio Camila Fashion na cor bege inicie o motivo com um cordão de 30 corr., 1ª até a 20ª carr. continue seguindo o diag. 2 e o p. de rep.. Faça o outro bolso igual e reserve-os. Montagem e acabamento – faça a união dos squares das laterais sobre (28cm) deixando a abertura de 14cm para as cavas, feche os ombros (12cm). Feche as mangas e prenda ao redor das cavas. Faça as uniões com p.bx. Bolso – dobre a peça a meio, com a ag. de tapeçaria e o fio Camila Fashion na cor bege costure as laterais de cada bolso e prenda na parte interna da abertura deixada na parte da frente para o encaixe dos bolso. Punho, borda dos bolsos e decote - mude para a ag. de crochê de 2mm e o fio Camila Fashion na cor bege e trab. a borda externa dos bolsos e punhos acompanhando o diag. 3 e o p. de rep. da 1ª até a 4ª carr.. Trab. o decote e pala direita e esquerda acompanhando o diag. 3 e o p. de rep. da 1ª

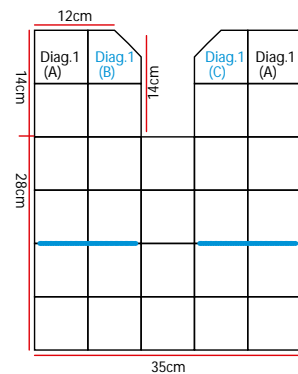
até a 5ª carr.. Mude para o fio com a ag. de crochê de 2mm e o fio Camila Fashion na cor vermelho e trab. ao redor da barra uma carr. de p. caranguejo.



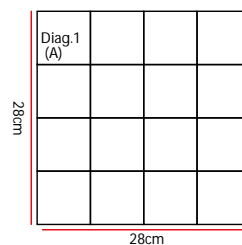
Esquema de medidas:
Costas



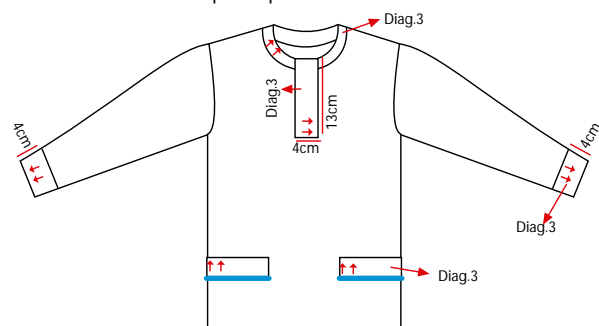
Frente



Manga



Esquema para acabamento



Legenda

○ corr.

● p.bx.

+ p.b.

┆ p.a.

J p.a.r.d.

┆ p.a.r.a.

⌘ 3 p.a.f.j.

▲ início

△ arremate

↗↘ sentido do trabalho

⊙ anel mágico