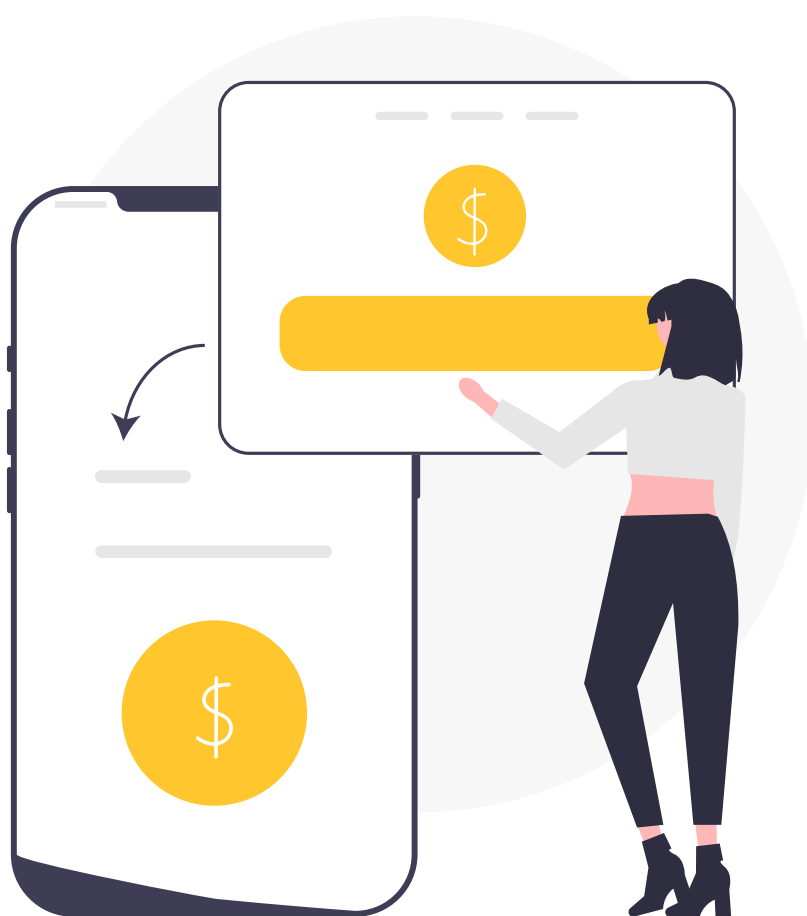


Aula 2



**Tudo o que afeta o seu
bolso e você precisa saber**

Aula 2

Tudo o que afeta o seu bolso e você precisa saber

TAXA SELIC! CDI! IPCA! INFLAÇÃO! JUROS COMPOSTOS!

Essa sopa de letrinhas vai fazer parte do seu dia a dia como investidora(o). Vamos lembrar o que significa cada um desses conceitos apresentados nessa segunda aula?

A taxa Selic é a taxa mãe da economia, e ela que define os juros do país, lembra do exemplo que a Nath deu na aula?

“Se a Selic está alta, você paga caro pelo seu empréstimo, mas recebe mais pelos investimentos em renda fixa, como o tesouro direto. Se a Selic está baixa, fica mais barato pegar dinheiro emprestado, não que isso seja necessariamente bom, e os investimentos em renda fixa rendem menos também.”

Então, você já pode guardar essa informação: **Taxa Selic rege a economia brasileira!**

IMPORTANTE: Além da Selic, você precisa acompanhar outra taxinha, o IPCA que anda de mãos dadas com ela.

IPCA (IPCA – Índice Nacional de Preços ao Consumidor Amplo) é um dos índices que mede a inflação de produtos, o IGPM é outro, mas aqui para o nosso assunto, o IPCA é o protagonista.

O IPCA acompanha a variação dos preços dos produtos, é ele que fala pra você se o seu dinheiro está desvalorizando ou valorizando com o tempo. E esse movimento é chamado de inflação.

Quando a gente começa a investir, acompanhar o mercado financeiro é vital, porque pra realmente saber se você está tendo ganhos com os seus investimentos, é importante garantir que você está ganhando da inflação!



É aqui que entra o conceito de **juro real**!

Você precisa entender que **há mais de um tipo de juros**:

Juros nominais = por exemplo, se seu investimento rende 10% ano, esse é o seu ganho nominal do investimento.

Juros reais = é a realidade, quanto você recebeu realmente, após considerar a inflação, pois a inflação corrói seu poder de compra.

Para saber realmente o quanto o seu investimento rendeu, é preciso calcular os juros reais, aí a continha pra você saber (lembrando que tem uma calculadora que faz isso pra você!)

$$\text{Juro Real} = \left[\frac{1 + \frac{\text{Juro Nominal}}{100}}{1 + \frac{\text{Inflação}}{100}} - 1 \right] \times 100$$

Esse conhecimento é muito importante pra você entender e analisar bem os seus investimentos, agora depois da aula, **você já sabe que a poupança tá levando uma surra da inflação, né?**

E não é só da inflação, vou te dar mais alguns motivos pra você deixar de investir na poupança:

- ela só te "paga" uma vez por mês (o lindo do Tesouro te paga todo dia útil)
- ela **SEMPRE** rende muito menos que o Tesouro Selic, por causa da regrinha de remuneração, que aposto que nunca te contaram:

Regra de remuneração da Poupança

Selic acima de 8,5% - Poupança paga 0,5% + TR

Selic abaixo de 8,5% - Poupança paga 70% + TR



Lembrando que TR, é a taxa que a Nath chama de taxa ridícula!

Esses são argumentos que você pode levar para a sua família e começar a campanha **#SAIA DA POUPANÇA JÁ** na sua casa ;)

Outra taxinha que você precisa acompanhar nas notícias é o **CDI**, que não é um investimento, mas sim um referencial para o mercado financeiro.

O CDI é a taxa usada pelos bancos quando emprestam dinheiro entre si e ele sempre acompanha a Taxa Selic. **É regra, o CDI sempre vai estar 0,10% abaixo da Selic.**

Exemplo:

Selic de 9 CDI de 8,90

Selic de 8,75 CDI de 8,65

E o momento mais esperado pela sua professora, os juros compostos!

Filho da Nath é ele que garante o lucro nos seus investimentos. É o resultado do reinvestimento dos juros recebidos das aplicações financeiras!

Ele é a bola de neve mais linda do mundo! Vamos rever o exemplo da aula?

1% de rentabilidade

Colocar 100 reais a cada mês

Mês	Valor Inicial do Mês	Aporte Mensal	Rentabilidade no Mês	Total Juros Ganho	Total Acumulado no Mês
0	--	100	1,00%	1,00	101,00
1	101	100	1,00%	2,01	203,01
2	203,01	100	1,00%	3,04	306,04

Na Me Poupe! temos um simulador que calcula juros compostos pra você, só acessar aqui: <https://mepoupe.com/simuladores/#simulador-de-juros-compostos>

É lindo ver os juros compostos trabalhando pra você!

E na próxima aula, vamos conhecer os tipos de Tesouro!

