

## Clone Stamp

Para trabalhar com a organização da composição foi necessário limpar a imagem de fundo a ser utilizada.

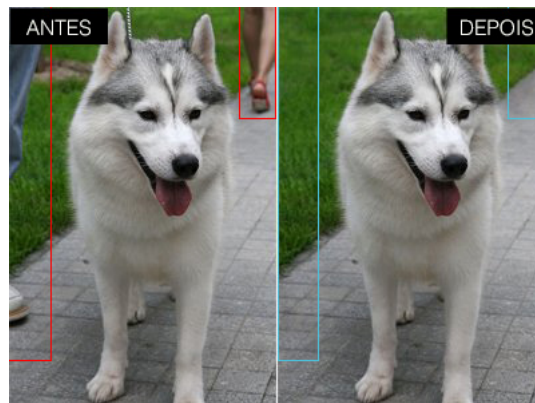
Após definir a composição, a imagem escolhida possuía alguns elementos que não se encaixavam na estrutura ou que não deveria existir na composição final. tratamos esses elementos com a ferramenta “CLONE STAMP” (Carimbo).

**Para reforçar**

**CLONE STAMP -**



É a ferramenta que permite copiar parte da imagem e colar esta parte pintando de forma semelhante ao brush. Possui mais controle das área que você se quer copiar e da área onde vai colar. Mais utilizada para remover elementos de uma foto, limpar pequenos defeitos, inserir elementos em foto.



**Não se esqueça como ela funciona.** Ao pressionar a tecla “ALT” no teclado o cursor da ferramenta muda de forma, ficará semelhante à um alvo ”

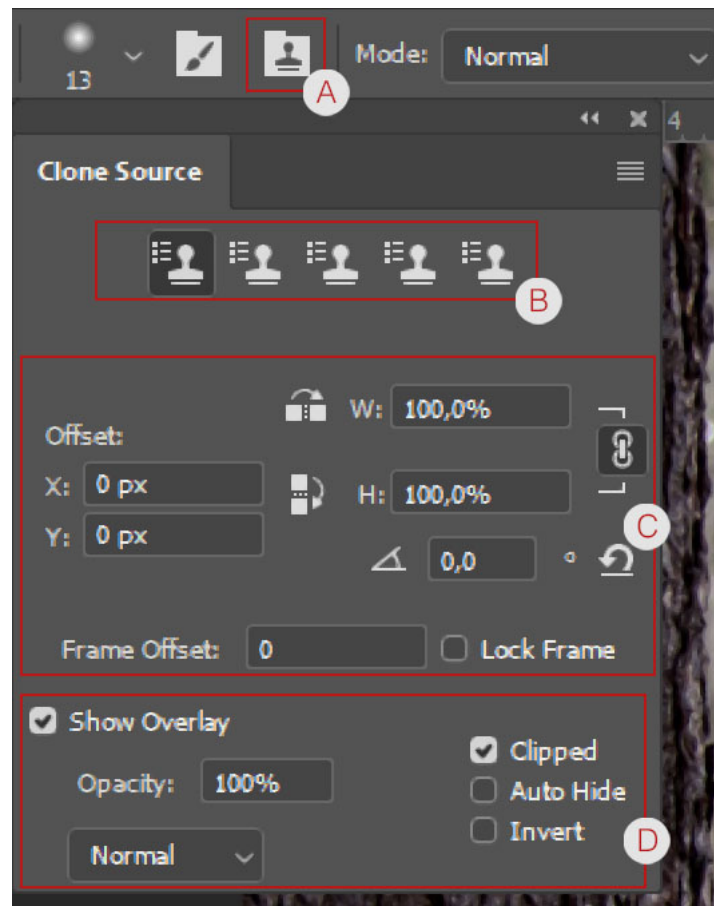


” isto indica que ao clicar onde ela se encontra será a área de referência para cópia, após definir uma área de referência é possível pintar qualquer outra parte da imagem, copiando assim a referência em outro lugar.

**O painel**

A ferramenta possui algumas propriedades que ajudam no seu controle, você pode achar esta propriedades pelo painel “CLONE SOURCE”, clicando no ícone de um carimbo dentro de uma pasta nas propriedades da ferramenta, ou indo em “WINDOW -> CLONE SOURCE”

O painel clone source traz forma de controlar a ferramenta para dar mais liberdade de edição em suas cópias.



**A** - Ícone da propriedade da ferramenta “CLONE STAMP” que permite abrir o painel “CLONE SOURCE”

**B** - Carimbos, a cada ponto de referência (ALT + CLICK) você armazena este ponto em um carimbo, podendo ter até 5 pontos de referência distintos. (Ao aperta ALT + CLICK em um carimbo que já possui alguma referência, a mesma é substituída).

**C** - Área de ajuste da cópia do ponto de referência, **OFFSET** - É a posição em x e y da imagem que está sendo a referência;

**DIMENSÃO** - O W e H significa o tamanho da cópia, se estiver abaixo de 100% ele vai reduzir a cópia e se tiver acima ele vai aumentar o tamanho da cópia;

**ROTAÇÃO** - É a rotação da cópia, ao mudar este valor quando for utilizar a carimbo a pintura sairá com uma rotação baseada na referência;

**FRAME OFFSET** - Propriedade que permite trabalhar com controle da ferramenta STAMP juntamente com animação por frames no photoshop.

**D** - Área destinada a ajustar como será a pré-visualização e apenas a pré-visualização da cópia que está sendo feita.

A ferramenta carimbo também possui as mesmas propriedades da ferramenta brush, então pressionando o botão direito na imagem você consegue aumentar o tamanho da carimbo, mudar seu formato, alterar sua dureza “HARDNESS” entre outras propriedades.