

***Aprenda a ler gráficos***

***Português***

***Inglês***

***Chinês***

***Russo***



## LEITURA DE RECEITAS – AMIGURUMI

Oi, Eu sou a Bia! Essa tabela de tradução de pontos faz parte da minha série de vídeos "Amigurumi do Zero" no youtube. Para mais dicas e tutoriais, é só acessar o link: <http://bit.ly/2laDNOm>

Esses são apenas os pontos e termos mais comuns para fazermos amigurumis, mas saiba que existem muitos outros. Por isso, recomendo que você crie um documento seu, no computador ou em papel, para ir anotando sempre que descobrir um ponto novo! Assim, você vai poder recorrer a ele sempre que estiver traduzindo uma receita! A primeira vai ser mais difícil, mas depois que você aprende, o céu é o limite! :)

### TRADUÇÃO DE PONTOS

Reparem que existem diferenças entre as siglas no inglês americano e inglês europeu. Então, sempre antes de começar uma receita em inglês, veja qual é o país de origem, para dar tudo certo!

Nome do Ponto	Sigla em Port.	Sigla Inglês Am.	Sigla Inglês Eur.
Ponto	Pt	St	St
Correntinha	Corr	Ch	Ch
Ponto Baixíssimo	Pbx	Sl St	Sc
Ponto Baixo	Pb	Sc	Dc
Meio Ponto Alto	Mpa	Hdc	Htr
Ponto Alto	Pa	Dc	Tr
Ponto Alto Duplo	Pad	Tr	Dtr
Aumento	Aum	Inc	Inc
Diminuição	Dim	Dec	Dec

### TRADUÇÃO DE TERMOS IMPORTANTES

Português	Inglês	Português	Inglês
Carreira	Row	Crochê	Crochet
Repita	Repeat	Alça da frente	Front Loop
Em volta	Around	Alça de trás	Back loop
Volta	Rnd - Round	Laçar a linha	Yarn Over
Pular	Skip	Anel Mágico	Magic Ring
Vezes	Times	Correntinha	Chain
Próximo	Next	Agulha	Hook

TABELA DE TRADUÇÃO  
PORTUGUÊS/INGLÊS/ESPAÑHOL/ITALIANO/FRANCÊS/ALEMÃO

Português Brasileiro	Abrev	Inglês Americano	Abrev	Inglês Europeu	Abrev
Correntinha	corr	Chain stitch	ch	Chain Stich	ch
Ponto baixíssimo	pbx	Slip stitch	sl st	Single crochet	sc
Ponto baixo	pb	Single crochet	sc	Double crochet	dc
Ponto alto	pa	Double crochet	dc	Treble crochet	tr
Meio ponto alto	mpa	Half double crochet	hdc	Half treble crochet	htr
Ponto alto duplo	paD (ou pa duplo)	Treble crochet	tr	Double treble crochet	dtr
Ponto alto triplo	paT (ou pa triplo)	Double treble crochet	dtr	Triple crochet	tcc
Mosca		Popcorn	pop		
Picot	pic	Picot	pic	Picot	pic
Agulha		Hook	hk	Hook	hk
Crochetar		To crochet		To crochet	
Ponto	pt	Stitch	st	Stitch	st
Carreira	carr	Row		Row	
Repetir		Repeat		Repeat	
Alça (do ponto)		Loop	lp	Loop	lp
Laçar na agulha	laç	Yarn over	yo	Yarn over	yo
Espaço	esp	Space	sp	Space	sp
Pular		Skip	sk	Miss	miss
Próximo	próx	Next		Next	
Anterior ou Último	ant ou últ	Last		Last	
Diminuir	dim	Decrease	dec	Decrease	dec
Aumentar	aum	Increase	inc	Increase	inc
Anel, Argola		Ring		Ring	
Fechar em anel		Join in to ring		Join in to ring	

<b>Português Brasileiro</b>	<b>Espanhol</b>	<b>Italiano</b>	<b>Francês</b>	<b>Alemão</b>	
Correntinha	Cadaneta	Cantenella	Chainette	Kette	
Ponto baixíssimo	Punto levantado	Punto bassissimo	Petit Maille	Kettmasche	
Ponto baixo	Medio punto	Punto basso	Maille serrée	Feste masche	
Ponto alto	Punto entero	Punto alto	Bride	Stöbchen	
Meio ponto alto	Medio punto entero	Mezzo punto alto	Demi bride	Halb stöbchen	
Ponto alto duplo	Treble	Punto alto	Double bride	Doppel	
Ponto alto triplo					
Picot	Pico	Picot	Picot	Pikot	
Aguilha	Aguja	Uncinetto	Crochet	Häkelnadel	
Crochetar	Tejer	Lavorare all’	Faire du	Häkeln	
Ponto	Punto	Punto	Maille	Masche	
Carreira	Vuelta	Riga	Rang	Reihe	
Repetir	Vuelver a tomar	Rifetere	Serrée	Wiederholen	
Alça (do ponto)	Hebilla	Nodo	Bouele	Schlinge	
Laçar na agulha	Crecido o / Basta a	Filo Sull’unciett	Tourner jeter le fil	Wenden umschlagen	
Pular	Rematar	Saltare	Passer	überschlagen	
Próximo	Proximo	Prossimo	Suivant	Nächte	
Anterior ou Último	Último	Ultimo	Précédent	Vohergehend	
Diminuir	Menguar	Diminuire	Diminuer	Abnehmen	
Aumentar	Aumentar	Aumentare	Augmenter	Zunehmen	
Anel, Argola	Anillo	Anello	Rond ou Cerelle	Runde	
Fechar em anel	Unir formando anillo	Unire ad anello	Former un round	Zum ring	

## **PRINCIPAIS SIMBOLOS (CHINÊS)**

**X - Ponto Baixo**

**A - Diminuição**

**V - Aumento**

**T - Meio Ponto Alto**

**F - Ponto Alto**

**E - Ponto Alto Duplo**

**Y - Aumento com Meio Ponto Alto**

**H - Aumento com Ponto Alto**

**W - Aumento de 3 pontos**

**M - Diminuição de 3 pontos**

**BLO - Back Loop Only (apenas alça de trás)**

**FLO - Front Loop Only (apenas alça da frente)**

**TV - Aumento com Ponto Alto**

**TW - Aumento com 3 Meio Ponto Alto**

**TA - Diminuição com Meio Ponto Alto**

**FV - Aumento com Ponto Alto**

**FW - Aumento de 3 Pontos Altos**

**Ch - Corrente (chain)**

Abreviaturas (Turco)		
X	Sık iğne	Ponto Baixo
A	Azaltma	Diminuição
V	Arttırma	Aumento
Hdc	Yalancı sık iğne	Meio Ponto Alto
Hdcv	Yalancı sık iğne arttırma	Aumento de Meio Ponto Alto
Hdca	Yalancı sık iğne azaltma	Diminuição de Meio Ponto Alto
Dc	İkili trabzan	Ponto Alto
Dcv	İkili trabzan arttırma	Aumento de Ponto Alto
Dca	İkili trabzan azaltma	Diminuição de Ponto Alto
Sh	Sihirli halka	Anel Mágico
()*6	Parantez içindeki yazılanlari 6 kez yapmak demek	Repetir 6 vezes o que está entre parentêses
Tr	Üçlü tirabzan	Ponto Alto Duplo
Trv	Üçlü tirabzan arttırma	Aumento de Ponto Alto Duplo
Tra	Üçlü tirabzan azaltma	Diminuição de Ponto Alto Duplo
Cc	ilmek kaydırma	Ponto Baixíssimo
Zn	Zincir	Corrente
M	Üç ilmeği aynı anda kesmek	Diminuição de 3 pontos baixos
W	Bir ilmeğe üç tane sık iğne yapmak	Aumento de 3 pontos baixos
<u>X</u>		Ponto Baixo Atrás



Pontos em Russo		
ВП	воздушная петля	Corrente
СБН/ сбн	столбик без накида	Ponto baixo
СС	соединительный столбик	Ponto Baixíssimo
УБ/ уб	убавка	Diminuição
ПР/ пр-браз	прибавка	Aumento
	браз	Repetir 6 vezes
	во вторую от крючка	Da segunda corrente
	Туловище	Corpo
	Голова	Cabeça
	Уши	Orelhas
	Лапы	Braços
	нижние	Pernas
Ка	кольцо амигуруми	Anel Mágico/Amigurumi
Пп	петля подъёма	Alça de levantamento
Ссн	столбик с накидом	Ponto Alto
Пссн	полустолбик с накидом	Meio Ponto Alto
	(1 сбн,пр)*6(18)	1 p.b. e um aum. 6 vezes





Tabela de pontos

Em primeiro lugar precisamos aprender o nome em inglês de cada ponto. Abaixo você encontra a tradução dos pontos .

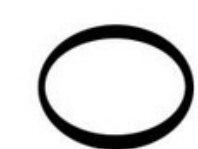
pontos crochê	Tradução	abreviação
chain stitch	correntinha- (corr)	ch
single crochet	ponto baixo (pb)	sc
double crochet	ponto alto (pa)	dc
slip stitch	ponto baixissimo (pbx)	sl st
reverse single crochet	ponto caranguejo	reverse sc
half doble crochet	ponto medio (pm)	hdc
treble crochet	ponto alto duplo	tr
double treble crochet	ponto alto triplo	dtr
triple treble crochet	ponto alto quádruplo	tr tr
front post double crochet	ponto alto em relevo pela frente	FPdc
back post double crochet	ponto alto em relevo por trás	BPdc
X-stitch	ponto XX-stitch	
3-chain picot	ponto pico	3-ch picot
2 single crochet cluster/ decrease	1 diminuição com pb	2 sc dec
2 single crochet increase	1 aumento com pb	2 sc inc
2 double crochet decrease	1 diminuição com pa	2 dc dec
2 double crochet increase	1 aumento com pa	2 dc inc
5 double crochet popcorn	5 ponto altos formando um ponto pipoca	5 dc pop
3 double crochet puff	3 ponto alto no mesmo ponto (ponto pipoca II)	3 dc puff
A diferença entre rows e rnd		

# Você já Sabe ler Gráficos?

SE NÃO, IREI TE AJUDAR!!



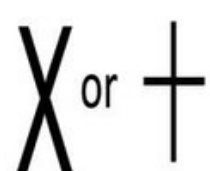




Cordão



Meio ponto



Ponto baixo



Ponto médio alto



Ponto alto



Ponto alto duplo



Ponto alto triplo



2 malhas fechadas juntas



3 malhas fechadas juntas



2 pontos altos fechados juntos



3 pontos altos fechados juntos



3 pontos altos trabalhados na mesma malha e fechados juntos



3 pontos trabalhados na mesma malha e fechados juntos puff st/bobble



5 pontos altos trabalhados em ponto pipoca



5 pontos altos trabalhados na mesma malha / leque



Borboto



Ponto alto trabalhado em relevo pela frente



Ponto alto trabalhado em relevo pela parte detrás



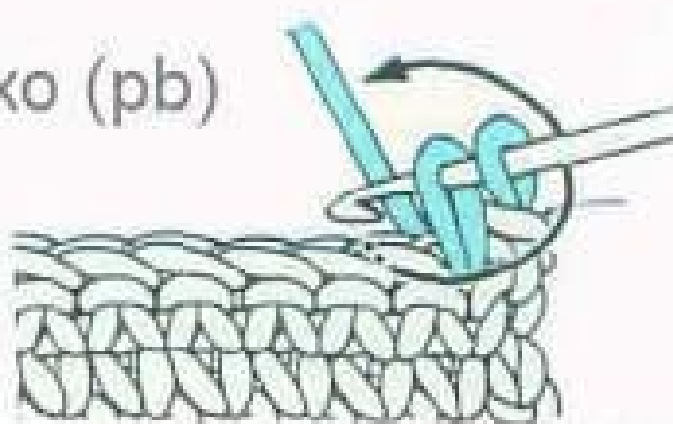
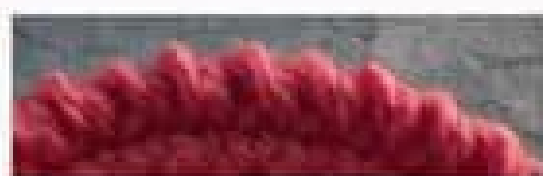


ou

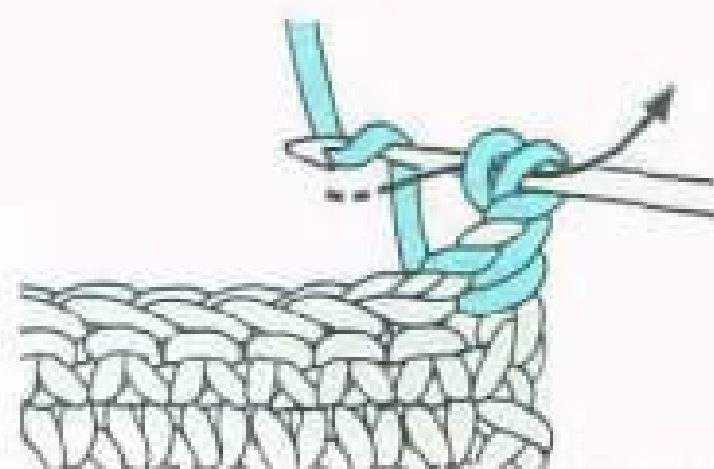


= PONTO BAIXO TORCIDO

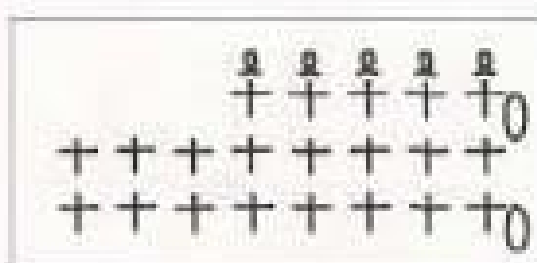
+ ou x = Ponto Baixo (pb)



1. Faça uma Corrente para inciar. Insira a agulha no ponto da carreira anterior, laço o fio, estenda esse fio até a altura da corrente. Torça o ponto, girando a agulha por 360°;



2. Observe que ficamos com 2 pontos na agulha. Lave o fio novamente e solte os dois pontos que estão na agulha;



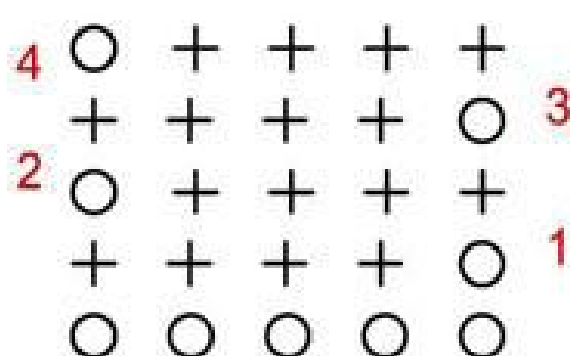
3. Insira a agulha novamente no próximo ponto da carreira anterior e repita os procedimentos acima descritos;



4. Continue tecendo dessa forma...  
Bons Crochês!



## Ponto Baixo (p.b.)

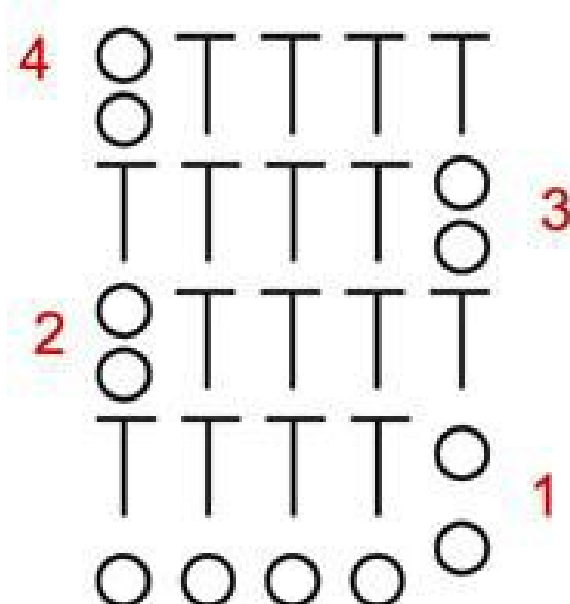


**1ª carr.** - pule 2 corr. e trabalhe 1 p.b. em cada corr. seguinte.

**2ª carr.** - vire, trabalhe 1 corr., pule 1 p.b. e faça 1 p.b. em cada p.b. seguinte.



## Meio ponto alto (m.p.a.)

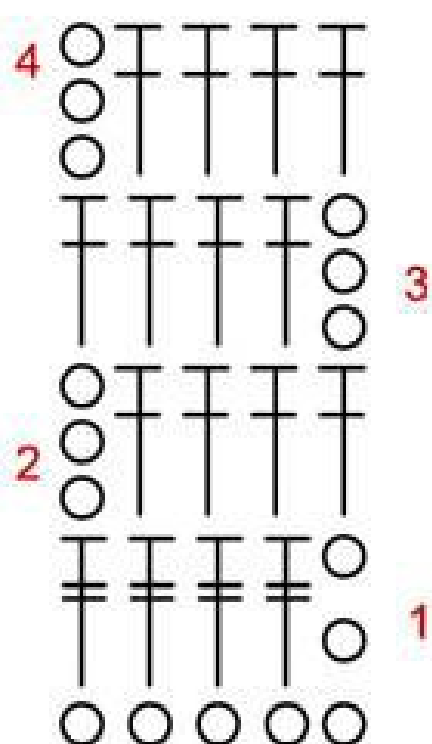


**1ª carr.** - pule 2 corr. e trabalhe 1 p.b. em cada corr. seguinte.

**2ª carr.** - vire, trabalhe 1 corr., pule 1 p.b. e faça 1 p.b. em cada p.b. seguinte.



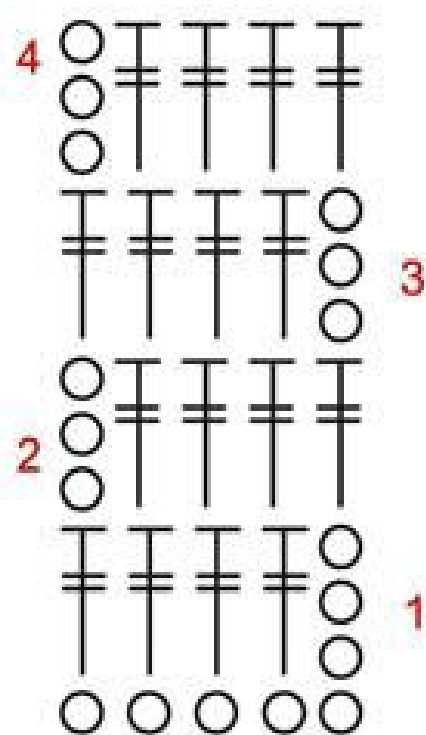
## Ponto Alto (p.a.)



**1ª carr.** - pule 3 corr. e trabalhe 1 p.a. em cada corr. seguinte.  
**2ª carr.** - vire, trabalhe 3 corr., pule 1 p.a. e faça 1 p.a. em cada p.a. seguinte.



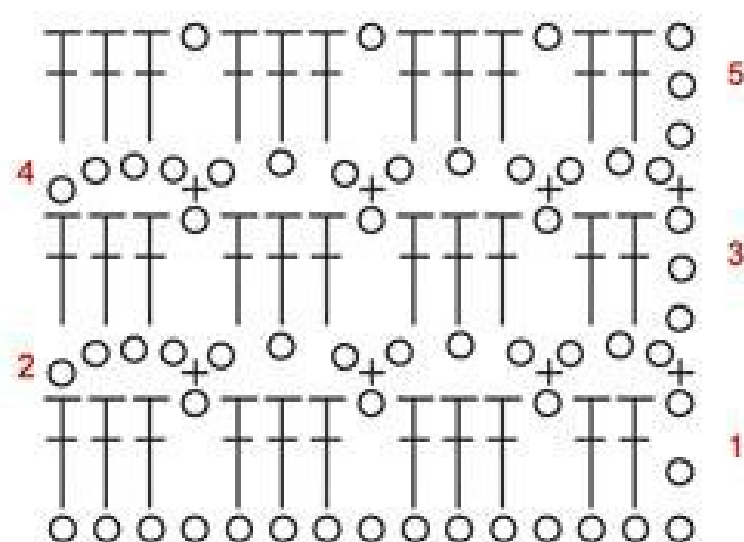
## Ponto alto duplo (p.a.d.)



**1ª carr.** - pule 4 corr. e trabalhe 1 p.a.d. em cada corr. seguinte.  
**2ª carr.** - vire, trabalhe 4 corr., pule 1 p.a.d., e faça 1 p.a.d. em cada p.a.d. seguinte.



## Ponto mantas

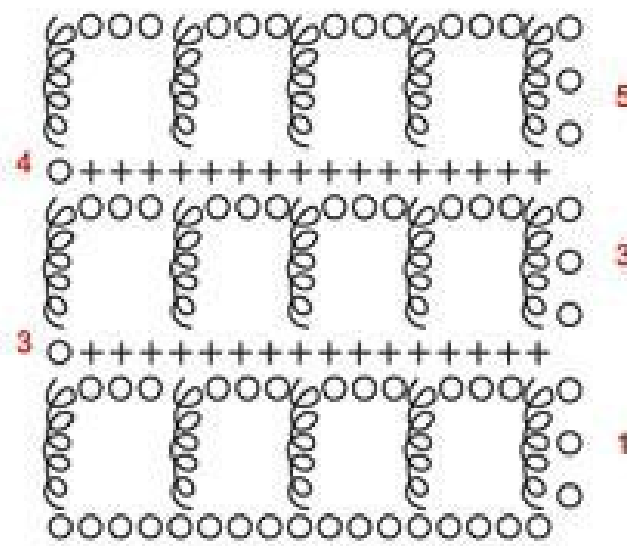


**1ª carr.** - Faça 3 corr., 2 p.a., 1 corr. \*3 p.a., 1 corr., 3 p.a.\*.  
**2ª carr.** - 4 corr., 1 p.b., \*3 corr., 1 p.b., 3 corr.\*





## Ponto rococó

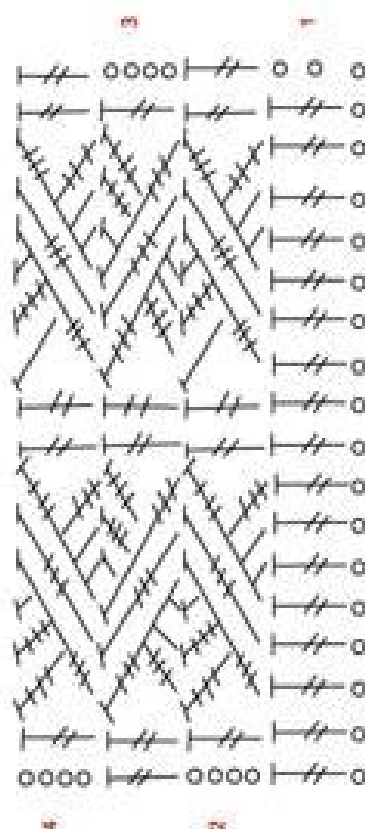


**1ª carr.** - 3 corr. \*1 p. rococó, 3 corr., 1 p. rococó\*.

**2ª carr.** - 1 corr., \*1 p.b.\* Faça o rococó dando de 8 a 10 laçada na agulha, 1 p.bx., e passe a última laçada pelas laçadas que estavam na agulha. Finalize com 1 p.b..



## Ponto Trança (em P.A.T.)



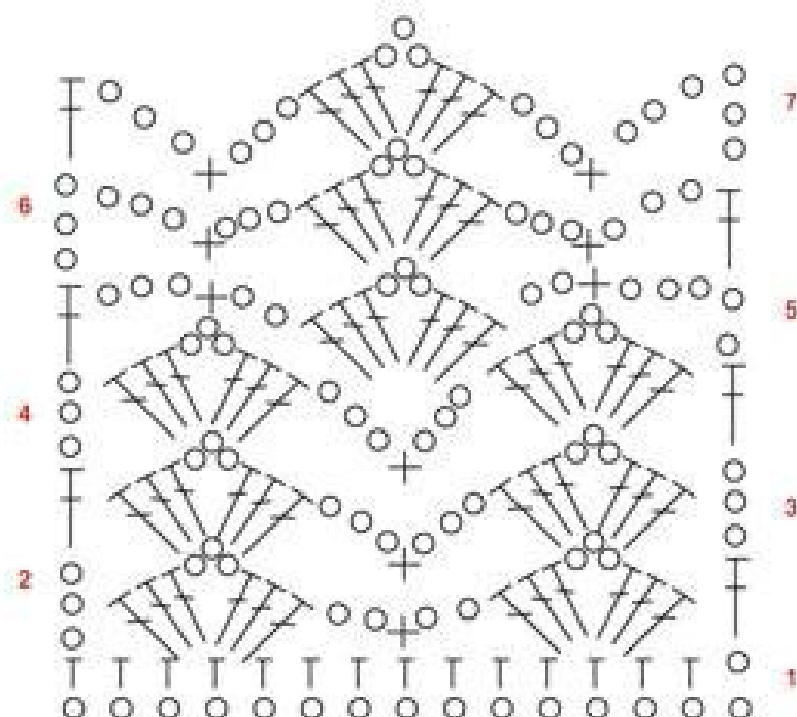
**1ª carr.** - Faça toda em p.a.

**2ª carr.** - 4 corr., 1 p.a.t., pule 3 p.a. da carreira anterior, 3 p.a.t., e mais 3 p.a.t., passando pela frente dos 3 p.a.t., 2 p.a.t..

**3ª carr.** - Faça igual a 2ª carreira, invertendo os 3 p.a.t..



## Ponto em leques

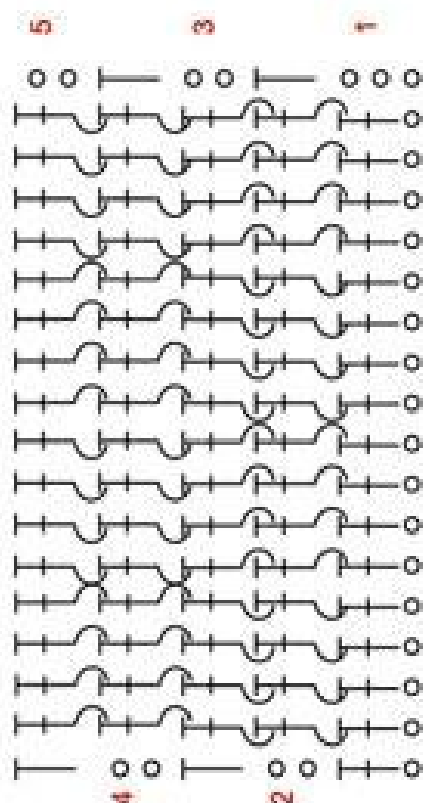


**1ª carr.** - Faça toda em meio ponto

**2ª carr.** - 3 corr., 3 p.a., 3 corr., 3 p.a., 2 corr., 1 p.b., 2 corr., 3 p.a., 3 corr., 3 p.a., 1 p.a..



# Ponto cestos



**1ª carr.** - toda em p.a.

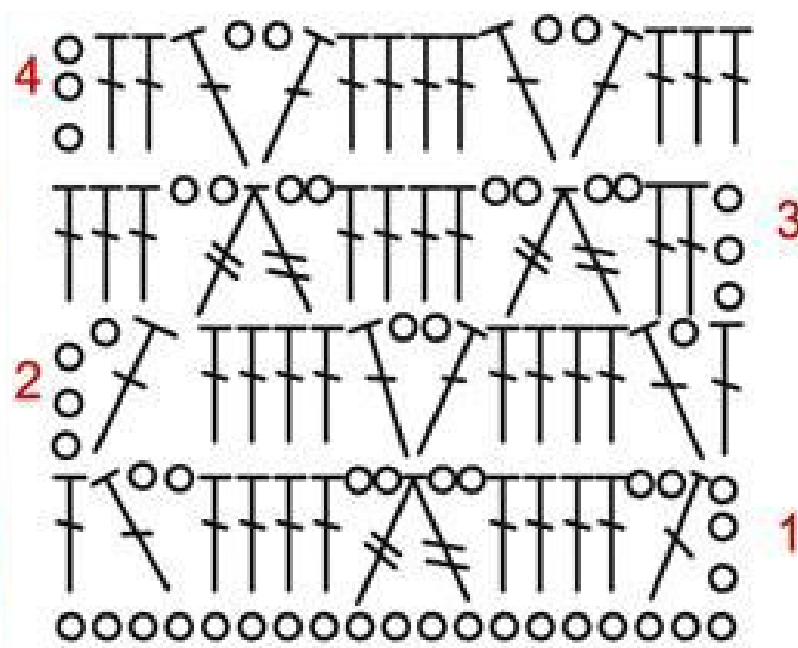
**2ª carr.** - 2 corr., \*4

p.a. pegando por trás, e 4 p.a. pegando pela frente dos p.a. da carreira anterior\*.

**3ª carr.** - Repita a 2ª carr.

**4ª carr.** - faça todos os pontos invertidos.

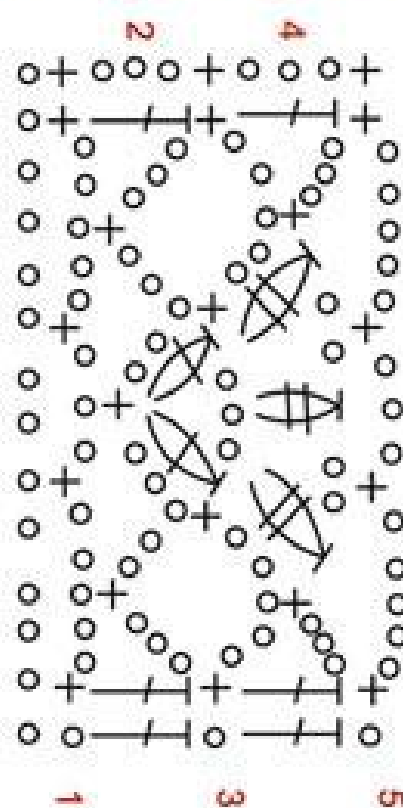
# Ponto ladrilho



**1ª carr.** - 3 corr., 1 p.a., \*2 corr., 4 p.a., 2 corr., 2 p.a.d. fechados juntos\*.

**2ª carr.** - 4 corr., 1 p.a., \*4 p.a., 1 p.a., 2 corr., 1 p.a.\* Siga o gráfico.

# Ponto alecrim



**1ª carr.** - 1 corr., 1 p.b., 5 corr., 1 p.b., 3 corr., 1 p.b., 5 corr., 2 p.b.

**2ª carr.** - 3 corr., 1 p.a., 3 corr., 1 p.b., 5 corr., 1 p.b., 5 corr., 1 p.b., 3 corr., 2 p.a. Seguindo o gráfico.



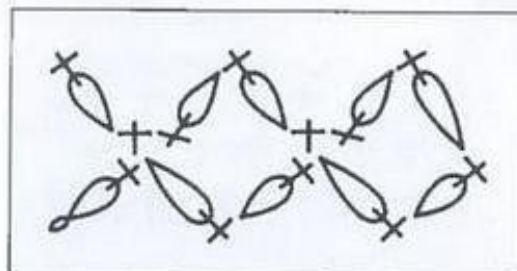
# Ponto Segredo



Meio Ponto Segredo



Ponto Segredo



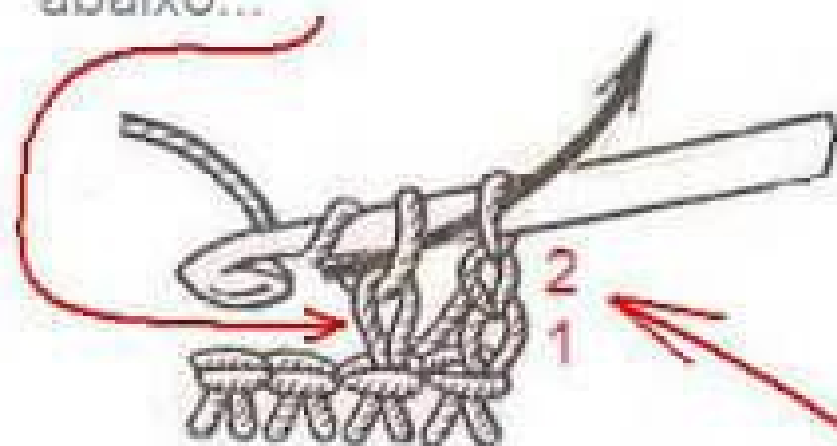
Tela de Pontos Segredos



1. Faça o nó inicial; estenda a linha por 2 cm... Lace a linha;
2. Segure os 3 fios, lace a linha, insira agulha entre o fio da esquerda e os 2 fios da direita e puxe.
3. Lace a linha novamente e finalize o ponto. Está pronto MEIO PONTO SEGREDO.
4. Estenda a linha, lace a linha... Repita os passos a partir do nº 2.
5. Um PONTO SEGREDO é composto de 2 Meio Ponto Segredo... Para fazer uma TELA DE PONTOS SEGREDOS, faça 2 Pontos Segredos portanto 4 Meios Pontos Segredos e prenda, com 1 Ponto Baixo, no 5º nó, a contar a partir da agulha.
6. Assim vai se formando a TELA DE PONTOS SEGREDOS...

# Ponto Baixo Alongado

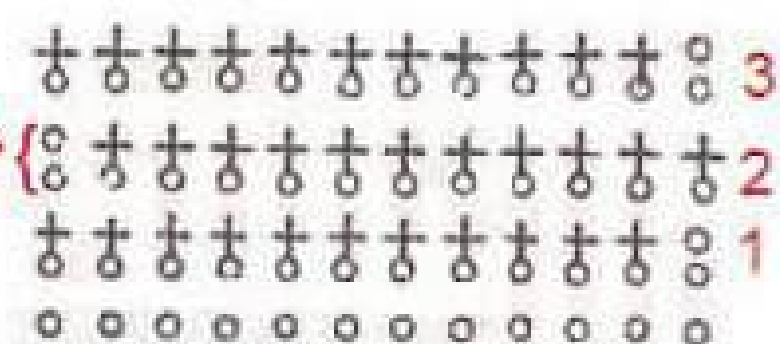
O Ponto Baixo Alongado (pba) se diferencia do Ponto Baixo (pb) pelo acréscimo de um Ponto Corrente (corr) em sua base. Veja na foto abaixo...



Para tecê-lo, insira a agulha no ponto da carreira anterior, lace a linha e puxe, formando assim um Ponto Corrente (pc ou corr). Lace a linha novamente e puxe, finalizando o ponto.

Seu símbolo é o mesmo do Ponto Baixo (x ou +) acrescido de um Ponto Corrente (o ou 0) em sua base:

Observe que sua altura é de 2 Pontos Correntes (pc ou corr).











Correntinha: corr.: = 



## LEGENDA

-  = Nó inicial;
-  = Correntinha (corr);
-  = Ponto Baixo (pb);
-  =  = 2 Pontos Baixos tecidos em um mesmo ponto;
-  = Ponto Alto (pa);


 = 4 Pontos Altos em "V" (4 pav) = 4 Pontos Altos tecidos em um mesmo ponto;

 = 4 Pontos Altos Fechados Juntos (4 pafj);


INÍCIO DAS CARREIRAS DE IDA (1ª, 3ª, 5ª, 7ª, 9ª ...):

 =  = 2 Pontos Baixos tecidos em um mesmo ponto;


FINAL DAS CARREIRAS DE IDA :

 = Ponto Baixo (pb);

INÍCIO DAS CARREIRAS DE VOLTA (2ª, 4ª, 6ª e 8ª)

 = (1 Ponto Baixo + 2 correntinhas + 1 Ponto Alto) = 1 Ponto Alto em "V";

FINAL DAS CARREIRAS DE VOLTA:

 = 1 Ponto Alto em "V" = 2 Pontos Altos em "V" (pav) = 2 Pontos Altos tecidos em um mesmo ponto;

