

---

MATERIAIS ÚTEIS

PERSONALIZE *Club*

por Bia Oliveira

# quem sou eu?



Mãe do João Otávio e da Helena, casada com Hélio há 11 anos, empreende na internet desde 2004, faz papelaria desde 2013 e produtora de conteúdo desde 2014, com pouco mais de 7mil alunos neste «mundão» de meu Deus.

Empreendedora de coração, Silhouetteira por paixão, cria soluções para ajudar mães a gerarem receita em casa com produtos personalizados.

A minha missão de vida é ajudar mães comuns a se tornarem extraordinárias naquilo que fazem, entregando seu melhor e recebendo o melhor também.

Acredito que vidas se tocam para serem transformadas e que nenhuma pessoa entra no seu caminho sem que Deus tenha um propósito com isso!

Eu me dedicando daqui e você daí o sucesso é consequência!

# base de corte

## BASE DE CORTE O QUE É?

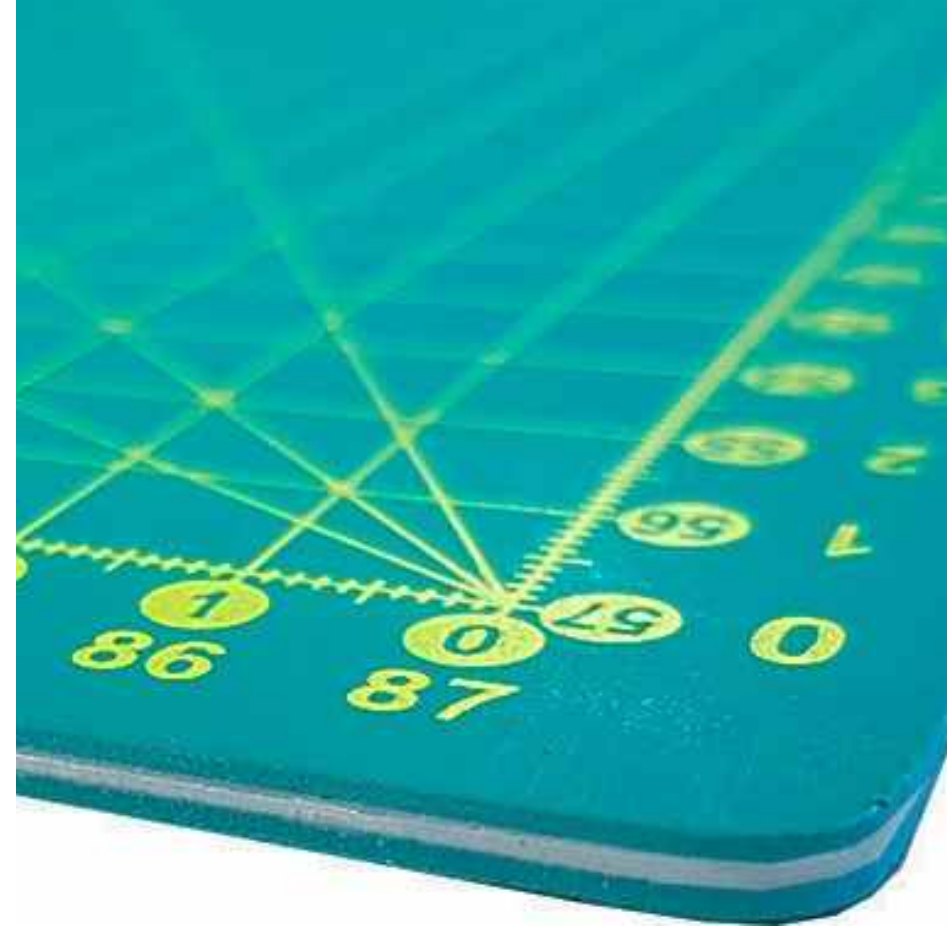
A base de corte nada mais é que um material emborrachado que servirá para que você apóie o que precisa a ser cortado para que não haja danos à sua bancada de trabalho.

Ela possui um gride em milímetros e centímetros que te ajuda a cortar materiais com medidas mais precisas.

## QUAL É A MELHOR?

Melhor é um conceito subjetivo, tendo em vista que o melhor pra mim não é o melhor pra sua necessidade.

Mas, a verdade das verdades é que base de corte para cartonagem, quanto maior, melhor. A que eu uso no curso é boa mas, pequena. Vou deixar aqui a indicação das bases que você pode escolher.



*Uma boa medida de base de corte é de 60x90cm mas, a que uso no curso é de 30x60 me limita bastantes mas é o que tenho aqui.*

**[Clique aqui e veja sugestões de base 60x90](#)**

*Este produto pode esgotar, pesquise pela medida no Google.*

**PS:** Veja a qualificação do vendedor antes de fazer seu pedido.

# gabaritos

## GABARITOS O QUE SÃO?

São as medidas exatas que vão à partir de 6mm para facilitar os recortes na encadernação e na cartonagem.

Existem os gabaritos em forma de régua e os gabaritos em forma de «L», todos eles em algum momento nos serão úteis para centralizar nossa peça.

Por outras vezes você vai precisar fazer seus próprios gabaritos, principalmente para tamanhos maiores.

No seu material complementar vai conseguir baixar a medida do gabarito de centralização em formato de «L»

## QUAL É O MELHOR?

Neste caso o melhor é onde você poderá comprar todos os seus materiais de uma vez só para aproveitar o frete.

Verifique se onde você vai comprar um de seus materiais já não tem tudo.



*Estes gabaritos são apenas ilustrativos para você entender, este triângulo chama-se de «fio de cabelo» ele é indispensável para quem está começando para cortar os cantos e dar o acabamento no empastamento.*

[Clique aqui e veja os gabaritos que uso no curso.](#)

# réguas de metal

## POR QUE RÉGUA DE AÇO?

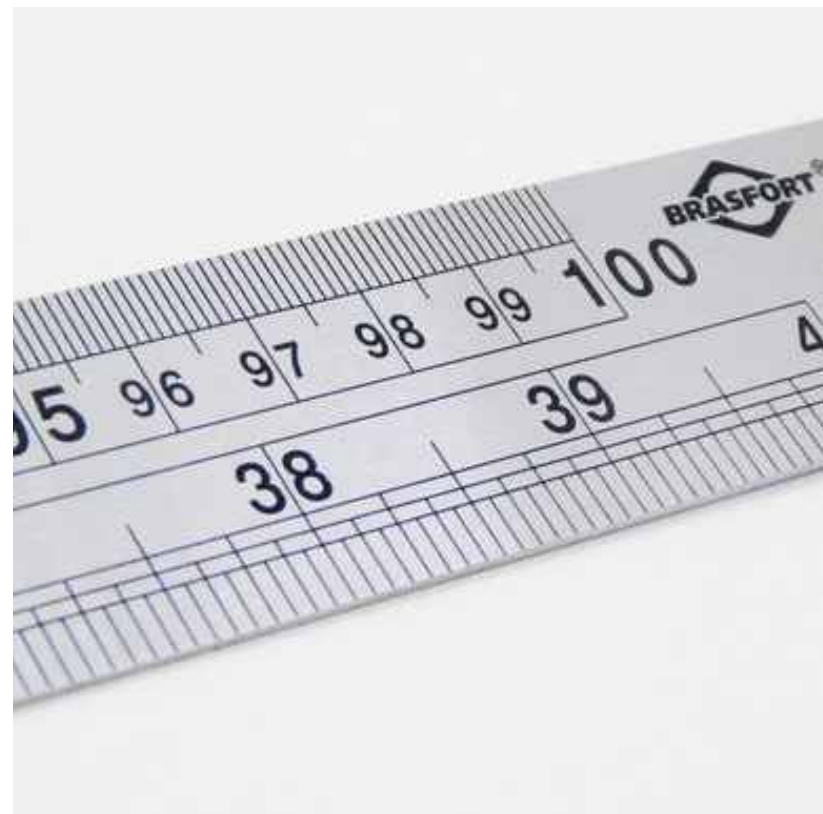
Veja bem, é régua de aço e não de alumínio e nem de plástico, o alumínio acaba entortando e o plástico danifica o estilete e a própria régua com os cortes.

A Régua que uso no curso é de acrílico da Mimo mas, tem um filete de metal que auxilia na hora do corte e não danifica sua régua.

## QUAL É A MELHOR?

Neste caso o melhor é onde você poderá comprar todos os seus materiais de uma vez só para aproveitar o frete.

Verifique se onde você vai comprar um de seus materiais já não tem tudo.



*Existem réguas que já vem com proteção para as mãos para evitar acidentes, elas custam pela casa dos R\$100 mas, pode valer o investimento se você quiser realmente cortar tudo à mão por muito tempo.*

[Clique aqui e veja a régua que uso no curso](#)

# COLA PAPELÃO

## QUALQUER COLA?

A cola precisa ser adesivo PVA extra forte porque ela tem secagem mais rápida porque tem menos concentração de água e abaula menos o papelão.

## QUAL É A MELHOR?

Estou usando a Cascorez Extra da Cascola mas, tem outras marcas também, Tekbond, Alfix, Alma Flex, o que tiver mais fácil aí pra você!



*Existem galões de 5kg de cola, se você tiver produzindo bastante, vale o investimento.*

[Clique aqui e veja onde comprar online](#)

*Você pode comprar todas as miudezas em um só lugar, a Casa da Arte é um ótimo site e você pode encontrar várias coisas por lá.*



# COLA PAPEL

## SECAGEM RÁPIDA

Tenho usado a cola pano da Acrilex quando preciso de secagem mais rápida

## QUAL É A MELHOR?

Tem várias outras colas como: Cola de Scrapbook, Cola para lantejoulas, cola Jeans, o importante é que seja uma cola de resina acíclica para ter secagem mais rápida.



*Existem potes de 100g mas o problema desta cola que ela engrossa se ficar aberta por muito tempo.*

[Clique aqui e veja onde comprar online](#)

*Você pode comprar todas as miudezas em um só lugar, a Casa da Arte é um ótimo site e você pode encontrar várias coisas por lá.*

*O link pode não ser mais do mesmo produto, pesquise na internet se não encontrar aqui.*

**PS:** Veja a qualificação do vendedor antes de fazer seu pedido.

# COLA PAPEL

## SECAGEM LENTA REPOSICIONÁVEL

Ideal para quando precisamos de uma cola reposicionável, quando precisamos mudar o projeto de lugar.

## QUAL É A MELHOR?

Eu uso aqui da Tekbond mas, o importante é que seja cola de silicone.



*Esta cola é muito durável, você consegue usar até o final.*

[Clique aqui e veja onde comprar online](#)

*Você pode comprar todas as miudezas em um só lugar, a Casa da Arte é um ótimo site e você pode encontrar várias coisas por lá.*

*O link pode não ser mais do mesmo produto, pesquise na internet se não encontrar aqui.*

**PS:** Veja a qualificação do vendedor antes de fazer seu pedido.



# COLA ACETATO

## BICO FINO E DE FÁCIL APLICAÇÃO

Esta cola é cara, já lhe informo. Ela boa para colar acetato porque tem um bico aplicador fino o que evita desperdícios e lhe dá maior precisão para não espalhar demais o silicone na peça.

## QUAL É A MELHOR?

Não conheço outra :(



*Essa cola pode ser cara mas seu bico aplicador faz compensar, isso é valor na hora da aplicação porque se a cola vaza, fica feio o visor.*

[Clique aqui e veja onde comprar online](#)

*Você pode comprar todas as miudezas em um só lugar, a Casa da Arte é um ótimo site e você pode encontrar várias coisas por lá.*

*O link pode não ser mais do mesmo produto, pesquise na internet se não encontrar aqui.*

**PS:** Veja a qualificação do vendedor antes de fazer seu pedido.

# Estilete

## Tem estilete bom pra cartonagem?

Este é um acessório que precisa ser robusto, quando comecei a cortar muito papelão à mão senti que um estilete fraco estava me causando mais esforço então, eu e meu marido fomos à uma materiais para construção e achei este estilete de carpintaria.

Ele foi a minha salvação. Não precisa ser desta marca mas, precisa ser robusto.

## QUAL É O MELHOR?

Em se tratando de estilete você precisa do mais robusto possível porque ele é a sua principal ferramenta de corte.

Este da INCCO é muito bom e recomendo que seja um nesta linha.

PS: Algumas coisas você encontra já em lojas de materiais para construção, como; espátula flexível, cola PVA, rolinho e até a régua de aço, então, vale a visita.



[Clique aqui e veja o estilete](#)

# rolo, pincel, espátula

## Para que servem?

São os responsáveis pela aplicação da cola na hora de fazer o empastamento em papelão (a técnica de colar o papel no tecido).

Na cartonagem e encadernação, você deve espalhar a cola com um rolinho ou pincel, para que você aplique de maneira uniforme e evite os excessos que podem prejudicar o acabamento final da peça e depois remover as bolhas, e estes três acessórios, servem exatamente para isso.

## QUAIS SÃO OS MELHORES?

Você deve evitar os rolinhos muito largos, quanto mais estreito melhor porque alguns trabalhos são pequenas e isso dificulta sua aplicação.

O pincel que uso aqui é o número 10.



*Esta espátula é usada para rejuntar pisos e azulejos por isso, você encontra facilmente em materiais de construção.*

# KIT MIMO

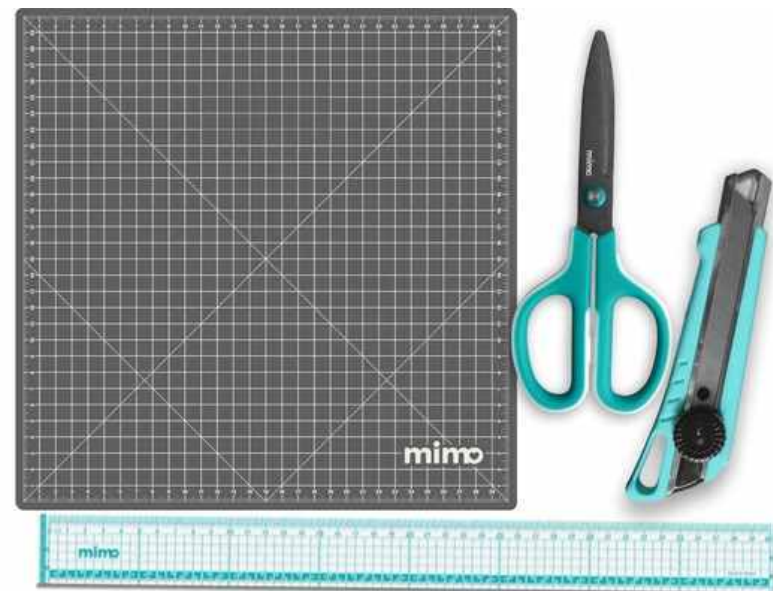
## UMA OPÇÃO

Você vai me ver usando este kit no curso, eu realmente gosto muito destes materiais, são maravilhosos. A base de corte da Mimo é macia e facilita muito na hora do corte, a régua é prática e gostosa de usar.

O único problema é que o tamanho da base de corte é de até 30x60, acaba sendo pequena, se ela fosse 45x60 seria melhor para cartonagem.

Ao adquiri-la você vai ficar com esta sensação: «se fosse maior, seria perfeita».

Então, compre já uma maior



*Uma boa medida de base de corte é de 60x90cm mas, a que uso no curso é de 30x60 me limita bastantes mas é o que tenho aqui.*

[Clique aqui e veja o kit completo](#)

# papéis coloridos

## COMO ESCOLHER?

Os papéis coloridos na massa é a melhor opção, se você escolher qualquer tipo de papel vai ver que na hora do corte a massa é branca e é um pouco ruim.

Sem contar que a lisura e o acabamento são impecáveis.

A gramatura ideal para fazer cartonagem é 120g mas, você consegue fazer também com 180g. A dificuldade é que gramatura inferior a 120 deixa muita bolha e marca mais as imperfeições do papelão. As gramaturas mais altas são mais difíceis de fixar, você tem que alisar mais vezes.

## QUAL É O MELHOR?

Existem algumas marcas conhecidas que você pode usar: Collor Plus, Criacor e Colormais são marcas testadas e aprovadas.

## CURIOSIDADES:

O formato folha inteira como são fabricados os papéis são chamados de RESMA ou FOLHA GRÁFICA. A maior parte das empresas que vendem papel cortado nos formatos prontos para impressão apenas são revendedores, procure os distribuidores diretos, tem preço melhor.



*Uma resma de papel tem 66x96cm é o tamanho gráfico e algumas empresas vendem nestes formatos, eles saem mais em conta e você muitas vezes vai sentir necessidade de comprar papéis em tamanhos maiores.*

No final do Ebook tem uma lista com vários fornecedores de papéis.

# papel para impressão

## OPALINA LISO

Por que este papel especificamente? Para mim, tem melhor acabamento, imprime bem na jato e na laser, esconde as imperfeições do papel com mais eficiência e é um dos mais baratos.

Só atente-se para comprar no formato da sua impressora.

Para fazer cartonagem você precisa dele em 120g

Para fazer envelopes, precisará dele em 180g

Para fazer a parte interna do convite, 250g.

## QUAL É O MELHOR?

Este papel é apenas da marca Arjowiggins, ele pode ser usado tanto para impressão como para fazer a base da caixa.

### PARA AS CAIXAS SEMI-CARTONADAS (BASE)

As bases da caixa prefira as gramatura acima de 240g.

Quando precisar de uma base colorida você pode usar os papéis coloridos na massa de 180g mas, não podem ser com objetos muito pesados.



*Eu comprei papelão cortado em formato A3 e A4 e compro a resma de 66x96cm do papel Opalina, se precisar de folhas no formato de impressão, eu mesma corto. Se cortar retinho, a impressora imprime muito bem #ficaadica*

**Lista de fornecedores de papéis no final do Ebook**

# papel para impressão

## MARKATTO

Para mim o mais eficiente para quem tem impressora jato de tinta, ele briga um pouco com impressora laser porque tem textura e se a impressora não puxar papel grosso ele começa a soltar.

Só atente-se para comprar no formato da sua impressora.

Para fazer cartanagem você precisa dele em 120g

Para fazer envelopes, precisará dele em 180g

Para fazer a parte interna do convite, 250g.

## QUAL É O MELHOR?

Este papel é apenas da marca Fedrigoni, ele pode ser usado tanto para impressão como para fazer a base da caixa.

### PARA AS CAIXAS SEMI-CARTONADAS (BASE)

As bases da caixa prefira as gramatura acima de 240g.

Quando precisar de uma base colorida você pode usar os papéis coloridos na massa de 180g mas, não podem ser com objetos muito pesados.



*Compre um catálogo de papéis, a VSP papéis vende mostruário de papéis e lá poderá conhecer todos os tipos de papéis (link no final do Ebook)*

**Lista de fornecedores de papéis no final do Ebook**



# papel para impressão

## OFFSET

Papel pouco nobre muito utilizado na papelaria infantil ou para fazer caixas corporativas, uso muito aqui no ateliê quando não é para acabamento fino.

Só atente-se para comprar no formato da sua impressora.

Para fazer cartonagem você precisa dele em 120g

Para fazer envelopes, precisará dele em 180g

Para fazer a parte interna do convite, 250g.

## QUAL É O MELHOR?

Existem várias marcas: Chamex, Chambril ... tanto faz! Pode ser usado tanto para impressão como para fazer a base da caixa.

### PARA AS CAIXAS SEMI-CARTONADAS (BASE)

As bases da caixa prefira as gramatura acima de 240g.

Quando precisar de uma base colorida você pode usar os papéis coloridos na massa de 180g mas, não podem ser com objetos muito pesados.



*Eu comprei papelão cortado em formato A3 e A4 e compro a resma de 66x96cm do papel Opalina, se precisar de folhas no formato de impressão, eu mesma corto. Se cortar retinho, a impressora imprime muito bem #ficaadica*

**Lista de fornecedores de papéis no final do Ebook**

# papelão

## O nome do papelão

Você encontra diversos nomes no mercado como: Holler, Papelão Paraná, Papelão Cinza e todos tem a mesma função; fazer caixas rígidas e capas de agendas e cadernos.

A diferença entre um e outro é a espessura que pode variar de 0.8 mm a 2.2mm e também o acabamento.

O Papelão Paraná tem um tom mais bege e o acabamento dele é com mais ranhuras, não é tão liso.

O papelão Holler é uma marca de papelão, é bem liso, um acabamento perfeito e cinza porém, é importado e com a alta do dólar não se acha quase em lugar algum para comprar.

O Papelão Cinza é imitação do Holler, muitos lugares tem vendido Papelão Paraná como Papelão Cinza e não é a mesma coisa à começar pela cor.

## No que isto interfere?

Na lisura do papelão. O Paraná deixa mais imperfeições que apenas um papel com uma massa maior pode cobrir, dependendo do tipo do papel as imperfeições ficam aparentes.

Também em evitar que o papelão fique abaulado depois que passamos a cola mas, não tenho mais encontrado papelão cinza em lugar algum.



*Você pode comprar papelão para caixas à partir de 1.6mm menor que isso não recomendo. Até 1.9mm você corta bem á mão, maior que isso já é difícil.*

*A folha de papelão inteira é mais vantajosa por ser econômica, e a medida da folha tem 100x80cm.*

**PS:** Veja a qualificação do vendedor antes de fazer seu pedido.

# fornecedores papéis e papelão

*Clique no nome da loja para sere direcionado para o site.*

[VSP Papéis](#)

[Papel Avulso](#)

[Resma Papéis](#)

[Papelão e Suprimentos](#)

[Inventário Papéis](#)

*Não comprei de todos estes fornecedores, verifique a idoneidade de cada um antes de fechar seu pedido.*

PERSONALIZE *Club*