

TEORIA DO ÓRGÃO (OU DA IMPUTAÇÃO)

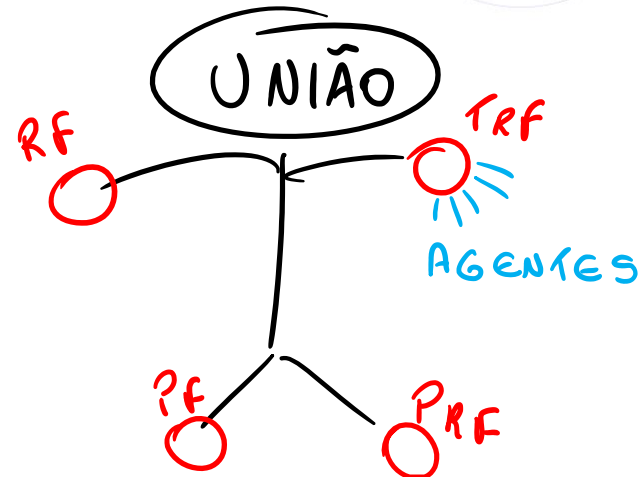
↳ PRINCÍPIO DA IMPESSOALIDADE

~~MANDATO
REPRESENTAÇÃO~~

AÇÃO DO ÓRGÃO ⇒ IMPUTADA À PESSOA JURÍDICA

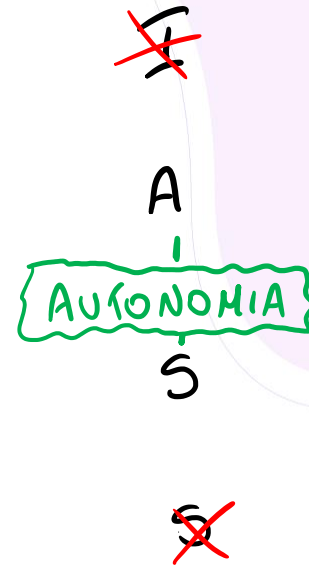
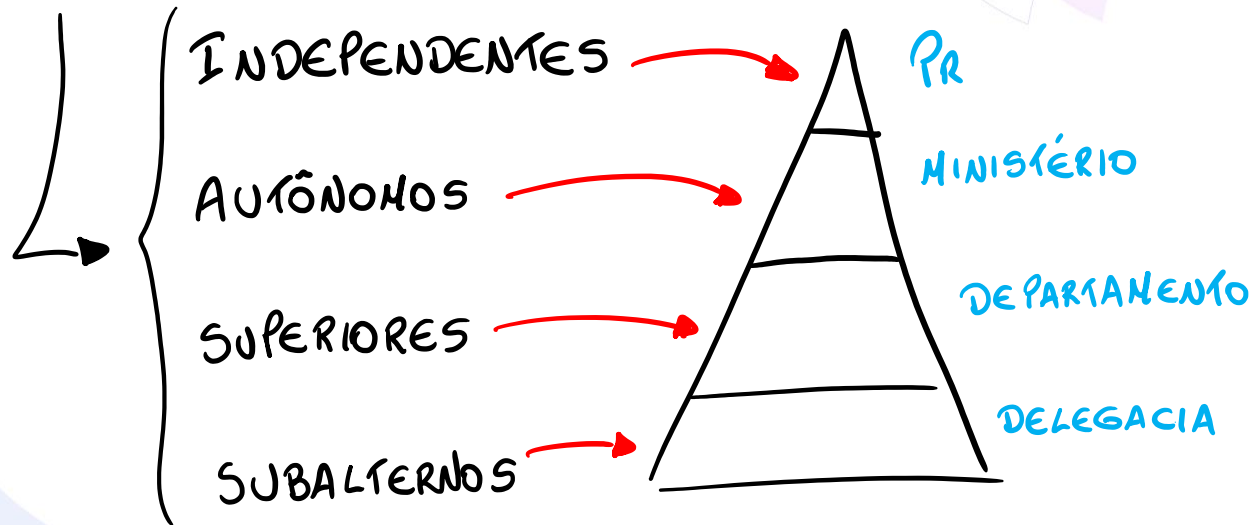
↳ MANIFESTA SUA VONTADE POR MEIO
DOS SEUS AGENTES

AGENTE → ÓRGÃO → PJ



CLASSIFICAÇÕES

1) QUANTO À POSIÇÃO ESTATAL



1) INDEPENDENTES

- * MAIS ALTA HIERARQUIA
- * NÃO SUBORDINADOS A OUTRO
- * COMPETÊNCIAS → CF

EXEMPLOS :

- PRESIDÊNCIA DA REP.
- CD / SF
- TRIBUNAIS
- MPU / TCU

2) AUTÔNOMOS

- * DOADOS DE AMPLA AUTONOMIA

{ ADM
TÉCNICA
FINANCEIRA

- * NATUREZA { DIRETA
COORDENAÇÃO
SUPERVISÃO
PLANEJAMENTO
CONTROLE

EXEMPLOS :

- MINISTÉRIOS
- SECRETARIA { DE ESTADO
MUNICIPAL
- AGU

3) SUPERIORES

- * PODER DECISÓRIO
- * AUTONOMIA REDUZIDA

↳ POSSUEM APENAS AUT. TÉCNICA

EXEMPLOS:

- GABINETES
- COORDENADORIAS
- DEPARTAMENTOS

4) SUBALTERNOS

- * NERA EXECUÇÃO
- * REDUZIDO PODER DECISÓRIO

EXEMPLOS:

- SEÇÕES DE EXPEDIENTE
- DELEGACIAS