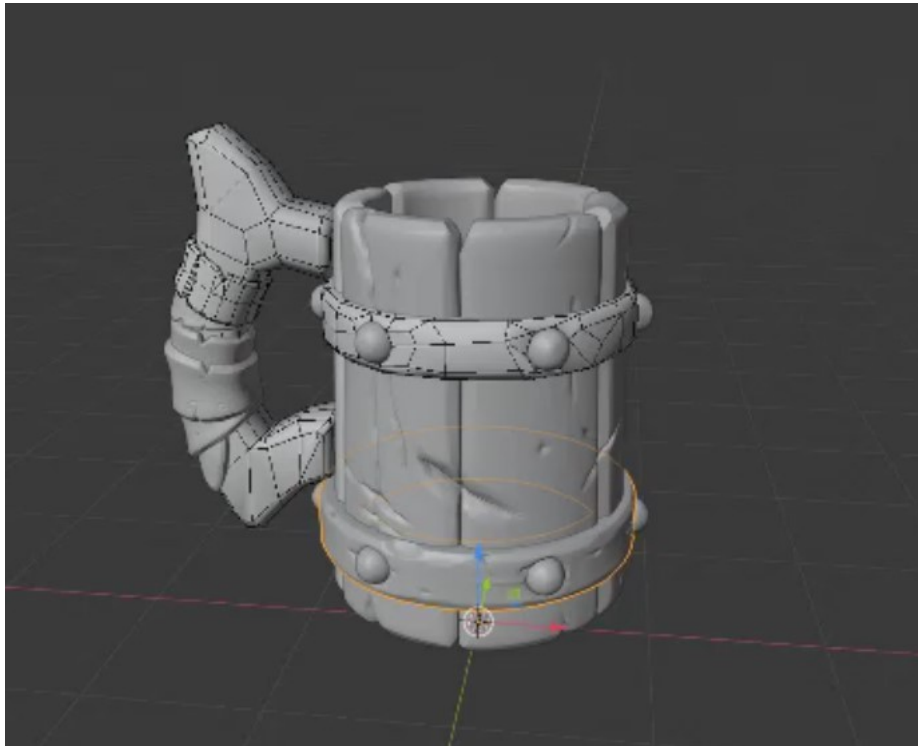


## O redesign do metal e parafuso

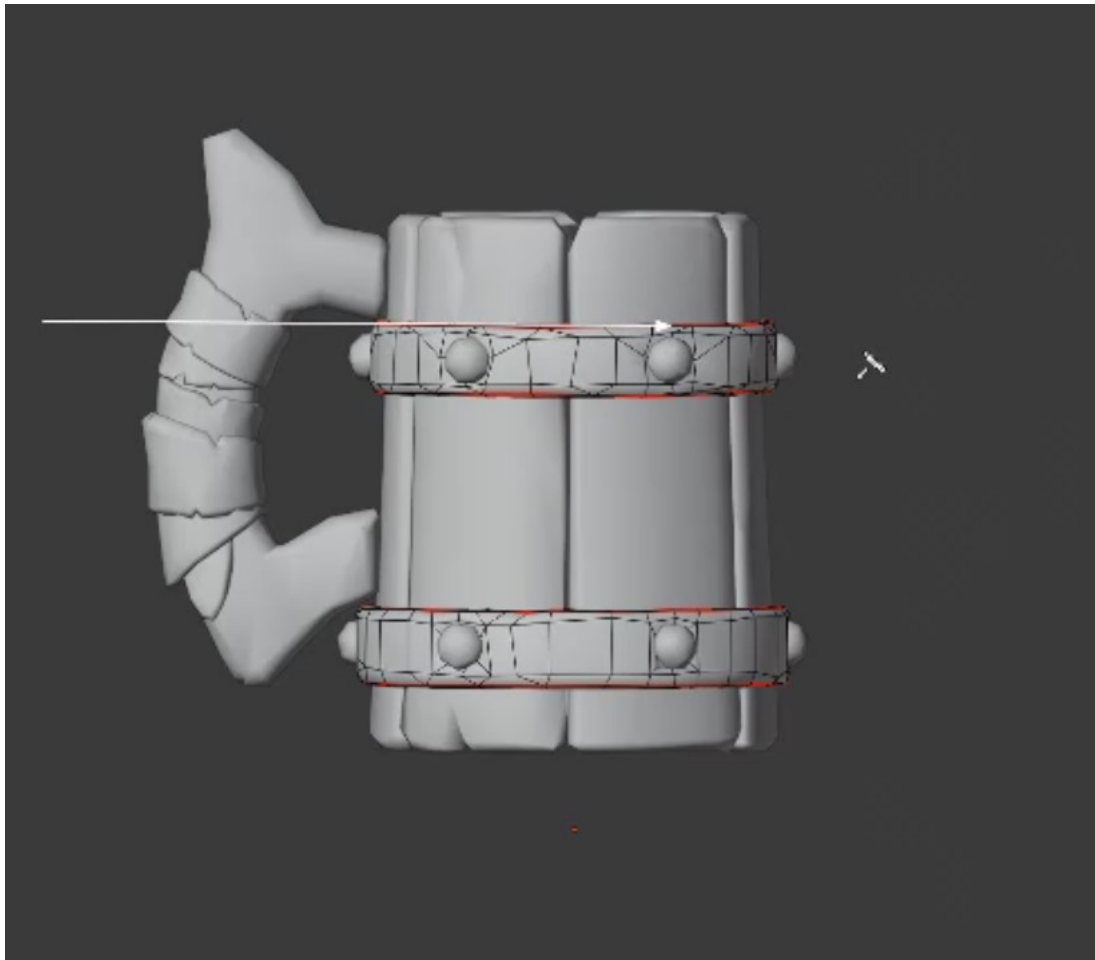
Quando estamos fazendo o processo de retopologia nem sempre o que planejamos ou construímos de malha inicial para o modelo funciona. Isto faz com que tenhamos que refazer a peça a quantidade de vezes que for necessária para que a mesma fique de acordo com o escopo do projeto.

Isto aconteceu com os parafusos e a parte de metal da caneca, que, num primeiro momento agradou, mas, quando foi revista, foram encontrados alguns erros que em outros processos poderiam prejudicar o modelo. Com a finalidade de deixar a peça mais leve e saudável, o modelo foi refeito.

Antes:



Depois:



Para que possamos ver como foi o redesign do metal e do parafuso, basta fazer o download clicando [aqui](https://caelum-online-public.s3.amazonaws.com/1583-bakedemapas/01/a+nova+retopologia.zip) (<https://caelum-online-public.s3.amazonaws.com/1583-bakedemapas/01/a+nova+retopologia.zip>).