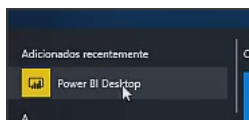


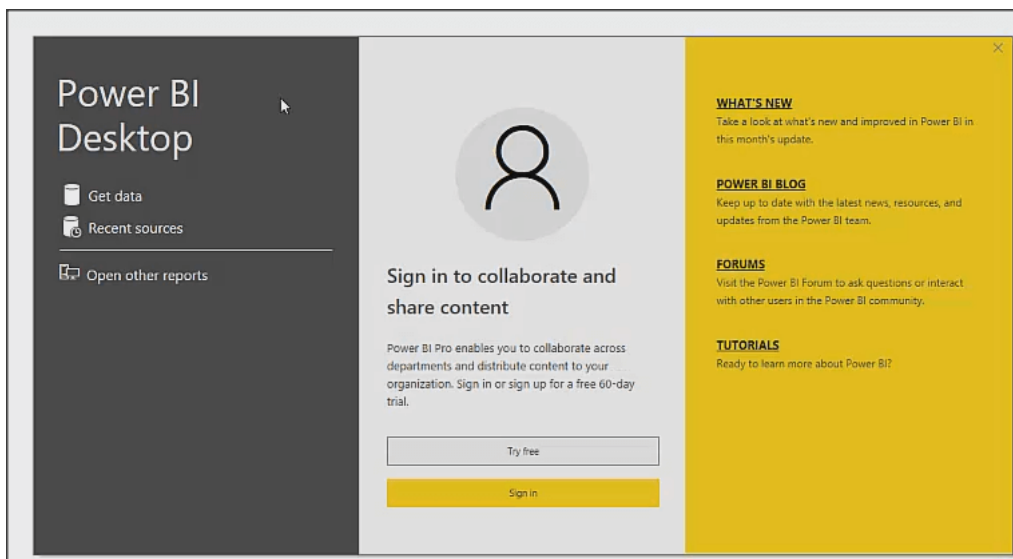
Mãos na massa: Acesso e construção de uma visão simples

Chegou a hora de você executar o que foi visto na aula! Para isso, execute os passos listados abaixo.

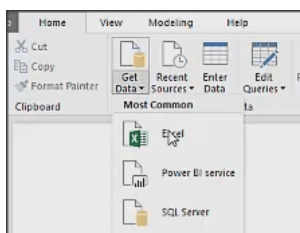
1) Acesse o **Power BI Desktop**:



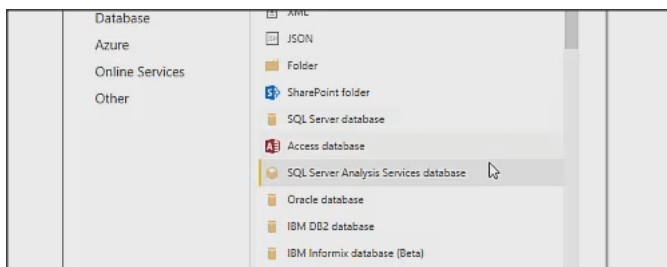
2) Você verá a tela abaixo:



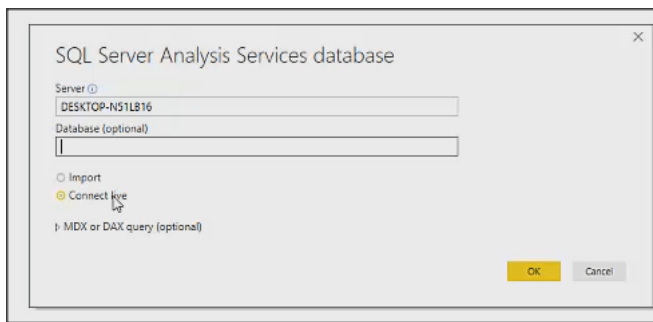
3) Feche esta caixa de diálogo e no menu, em **Arquivo**, selecione a opção **Get Data**:



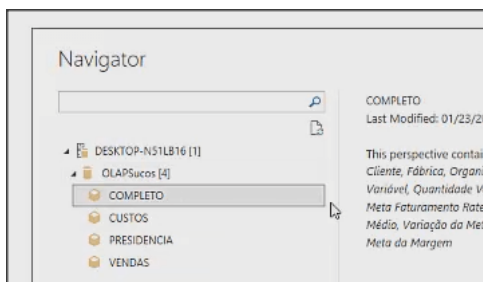
4) Na lista mais completa, selecione **SQL Server Analysis Services Database** e depois clique em **Conecte**:



5) Digite o nome do servidor e selecione a opção **Connect Live**:



6) Selecione o OLAP chamado **Completo**:



7) Verifique o metadados da base que foi carregada no relatório:

