

Pano de Prato Noel



Material:

1 novelo de Cléa 5 - Cores: 9392 (Trilha ou Folha), 3635 (Paixão) e 8001 (Branco)
1 novelo de Cléinha - Cores: 3301 (Blush), 9245 (Geléia), 9172 (Amuleto) e 9368 (Raio de Sol)
Aglhas para Crochê - 1,25 e 1,50mm
Aglha para Bordar
2 miçangas redondas pretas de 3 mm
1 miçanga redonda vermelha de 4 mm
6 miçangas redondas douradas
Fibra para enchimento das bolas
1 pano de copa medindo 72,5 x 48,5 cm

Tamanho:

82,5 x 47 cm (com barrado)

Confeção:

Fazer uma bainha dupla de 0,75 cm de largura em toda a volta do pano e costurar. **Barrado das laterais e parte superior do pano:** prender o fio na cor mescla de verde no pano e trabalhar em toda a volta seguindo o gráfico 1. **Barrado:** com o fio na cor mescla de verde, fazer 23 correntinhas mais 3 corr. para virar e seguir o gráfico 2. **Leque do barrado:** com o fio na cor mescla de verde, seguir o gráfico 3 na parte superior do barrado. Costurar o barrado atrás do barrado da parte superior do pano. **Contorno:** com o fio na cor vermelha, fazer o contorno ao redor do barrado seguindo o gráfico 4. **Papai Noel:** com o fio na cor salmão, fazer um anel mágico e seguir o gráfico 5. Observar a troca de cor do fio no gráfico. Prender o fio na cor vermelha na parte de cima e fazer o chapéu. Para fazer o pompom, enrolar a linha branca no dedo por várias vezes, amarrar no meio e cortar as pontas. Depois, costurá-lo na ponta do chapéu. Prender as miçangas pretas, formando os olhinhos. Para fazer o bigode, passar a linha branca no dedo por várias vezes, costurar com a miçanga vermelha (nariz) e cortar as pontas. Bola (6x): fazer um anel mágico e seguir o gráfico 6. Antes de fechar as bolas, enchê-las com a manta acrílica. Com a agulha de mão, franzir a última carr. e dar um nozinho. Fazer 2 bolas na cor mescla geleia (9245), 2 bolas na cor mescla de azul e 2 bolas na cor mescla de amarelo. **Folha (4x):** com o fio na cor mescla de verde, fazer 8 correntinhas, fechar em círculo com 1 p. bxmo. e seguir o gráfico 7. **Esquema de montagem:** costurar o papai Noel entre o barrado e a parte superior do pano, dando uma dobradinha na ponta do chapéu. Costurar as bolas dos 2 lados do pano, um pouco acima do barrado da parte superior do pano. Fazer os bordados no pano e pregar as miçangas douradas na ponta de cada folhinha do bordado.



Gráfico 1 - Barrado das laterais e parte superior do pano

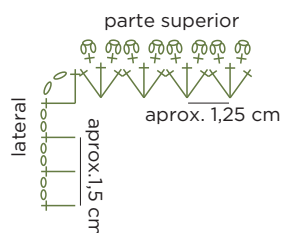


Gráfico 2 - Barrado

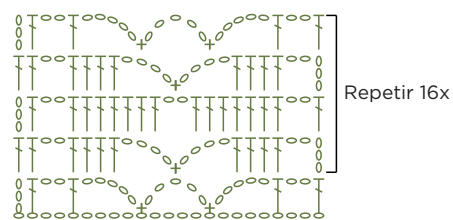


Gráfico 3 - Leque do barrado

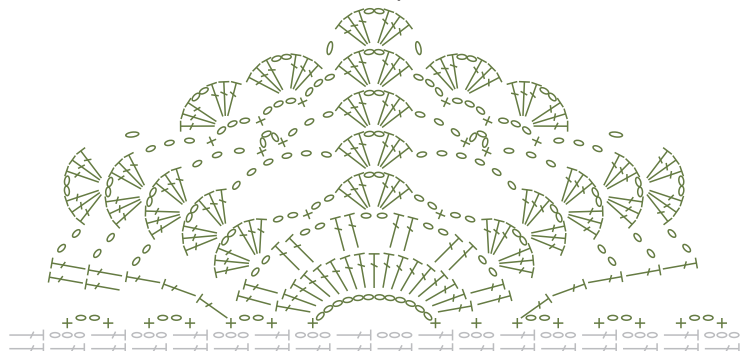


Gráfico 4 - Contorno



Gráfico 6 - Bola

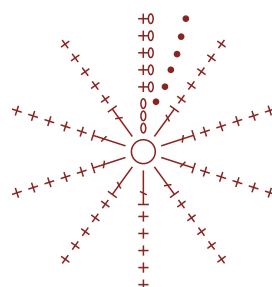
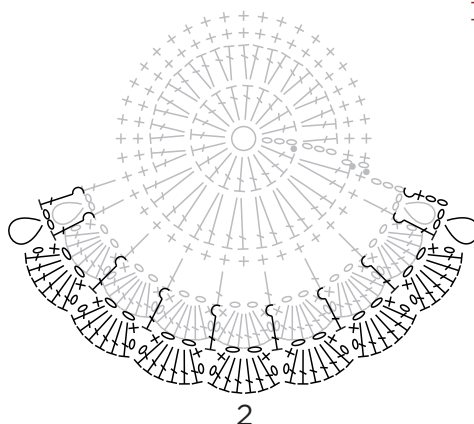
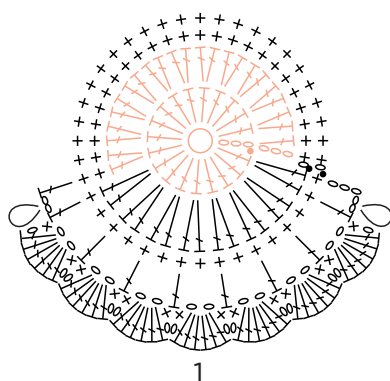


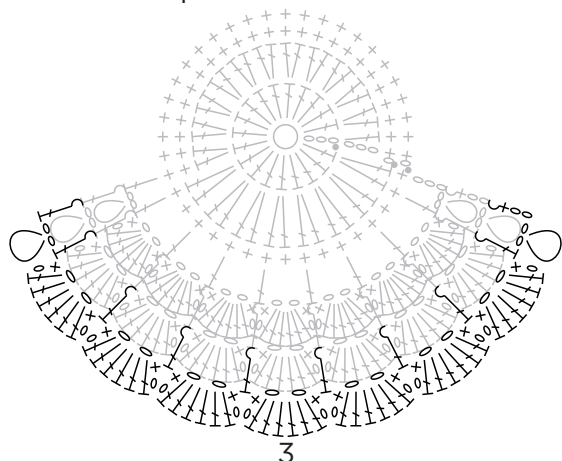
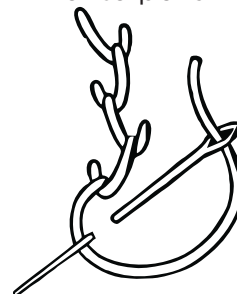
Gráfico 7 - Folha



Gráfico 5 - Papai Noel



Ponto pena



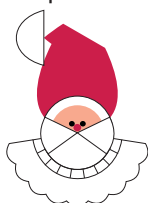
Chapéu (fazer na parte de cima)

Legenda

- Correntinha
- P. bxmo.
- + P. baixo
- † P. baixo alongado
- ‡ P. alto
- ‡ P. alto relevo pegado pela frente do ponto de base
- ☞ Picô 1
- ☞☞ Picô 2
- Cléa 5 9392
- Cléa 5 3635
- Cléa 5 8001
- Cléinha 3301
- Cléinha 9245

Esquemas de montagem

Papai Noel



Bolas e folhas

