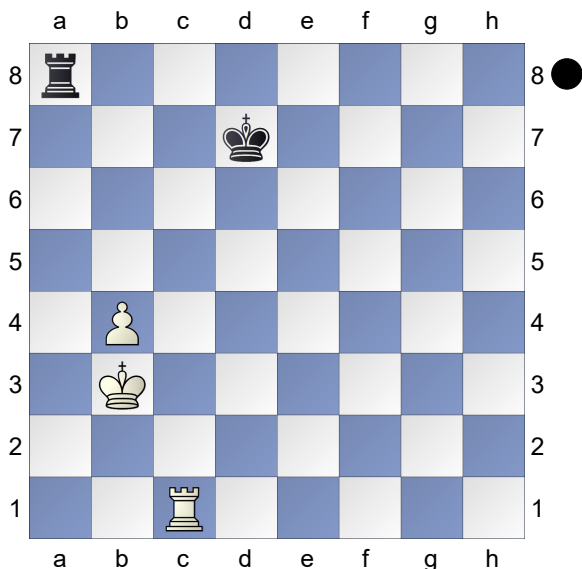


□ Exercício 1

■ Pretas Jogam

[WIM Alboreda Julia]



Observando esta posição, podemos identificar as casas críticas do peão de b4: a6-b6-c6 duas fileiras acima da fileira em que o peão está localizado, uma vez que ele se encontra atrás da quinta fileira. **1...Rc8!** é suficiente para empatar. Após as trocas, as Brancas não conseguem alcançar as casas críticas. **2.Rxc8 Kxc8 3.Kc4**

[3.Ka4 Kb8!= 4.Ka5 Ka7 5.Kb5 Kb7=]

3...Kb8!= 4.Kd5 Kb7 5.Kc5 Kc7 6.b5 Kb7 7.b6 Kb8 8.Kc6 Kc8 9.b7+ Kb8 10.Kb6=

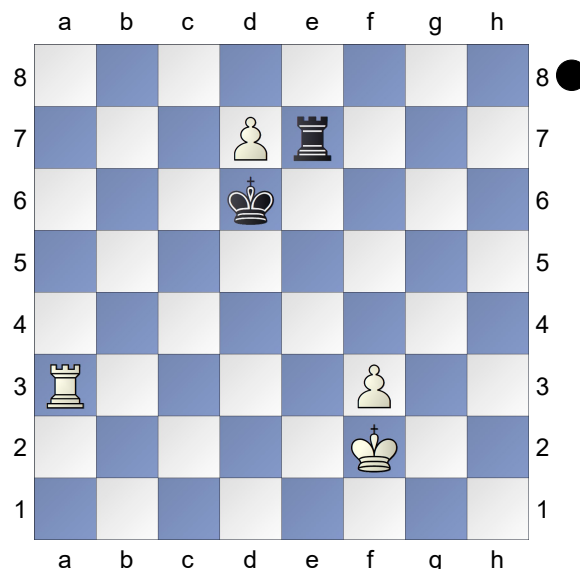
□ Exercício 2

■ Pretas Jogam

[WIM Alboreda Julia]

(Diagram)

[#] Observando esta posição, podemos identificar as casas críticas do peão de f3: e5-f5-g5 duas fileiras



acima da fileira em que o peão está localizado, uma vez que ele se encontra atrás da quinta fileira.

1...Kxd7!

[1...Rxd7?? A captura de Torre já não funciona. 2.Rd3+ Ke6 3.Rxd7 Kxd7 4.Kg3! Ke6 5.Kg4 Kf6 6.Kf4+-]

2.Ra7+ Ke8 3.Rxe7+ Kxe7 4.Kg3
[4.Ke3 Kf7!]

4...Kf7!

[4...Kf6?? 5.Kf4 Ke6 6.Kg5 Kf7 7.Kf5 Kg7 8.Ke6 Kf8 9.f4 Ke8 10.f5 Kf8 11.Kf6 Kg8 12.Ke7+-]
[4...Ke6?? 5.Kg4 Kf6 6.Kf4+-]

□ Exercício 3

■ Brancas Jogam

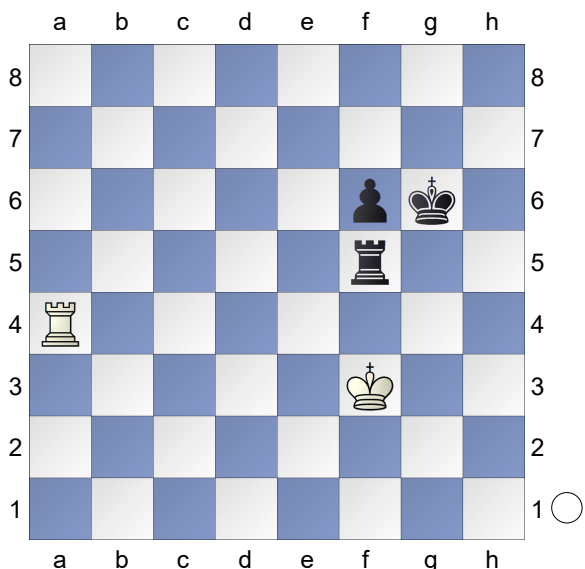
Casas críticas

26.02.2023

[WIM Alboreda Julia]

(Diagram)

[#] Observando esta posição, podemos identificar as casas críticas do peão de f6: e4-f4-g4 duas fileiras acima da fileira em que o peão está localizado. **1.Rf4??** tem a intenção correta, pois se ocorrer a troca das



Torres, a posição realmente está empatada. Entretanto, as Brancas não contavam com um lance intermediário. **1...Kg5!**

[1...Rxf4+?? 2.Kxf4=]

2.Rxf5+ Kxf5

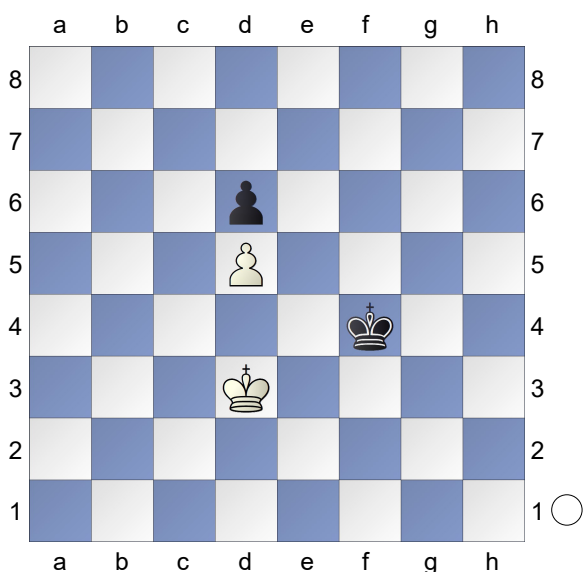
□ Exercício 5

■ Brancas Jogam

Casas críticas

[WIM Alboreda Julia]

26.02.2023



Este exercício é relativamente simples. As brancas não terão como defender o peão de d5. Entretanto, basta as Brancas estarem prontas para

conquistar a oposição após a captura do peão de d5 que conseguem empatar sem dificuldades. **1.Kc4 Ke5**

[1...Ke4 2.Kc3! Kxd5 3.Kd3]

2.Kc3!

[mas não 2.Kd3?? Kxd5-+]

2...Kxd5 3.Kd3!=

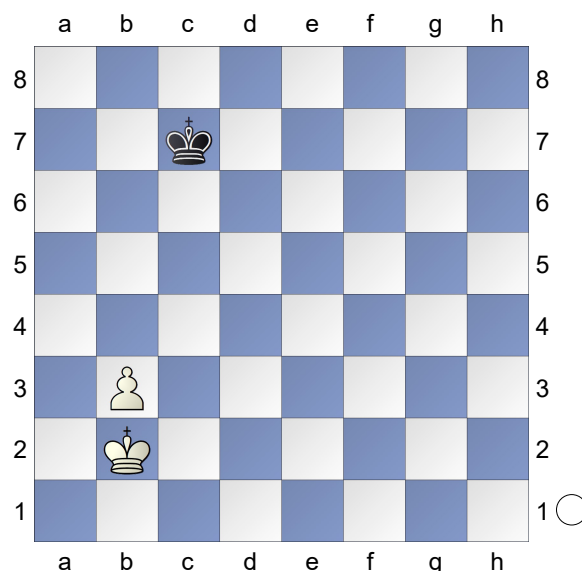
□ Exercício 5

■ Brancas Jogam

Casas críticas

[WIM Alboreda Julia]

12.04.2020



[#] Observando esta posição, podemos identificar as casas críticas do peão de b3: a5-b5-c5 duas fileiras acima da fileira em que o peão está localizado, uma vez que ele se encontra atrás da quinta fileira. Neste caso, mesmo jogando as Brancas não é possível vencer, visto que elas não conseguem alcançar as casas críticas se as Pretas jogarem de maneira correta. **1.Kc3**

[1.Ka3 Kb7!= novamente a mesma ideia]

1...Kb7! único lance! Qualquer outro permitiria a oposição das brancas e consequentemente o alcance das casas críticas.

[1...Kd6 2.Kb4+-]

[1...Kc6 2.Kc4 Kb6 3.Kb4+-]

[1...Kb6 2.Kb4+-]

2.Kc4

[2.Kb4 Kb6=]

2...Kc6=

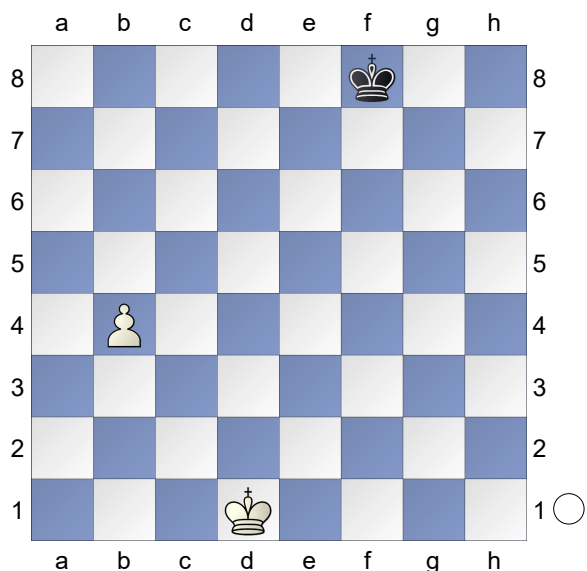
□ Exercício 6

■ Brancas Jogam

Casas críticas

[WIM Alboredo Julia]

12.04.2020



[#] Observando esta posição, podemos identificar as casas críticas do peão de b4: a6-b6-c6 duas fileiras acima da fileira em que o peão está localizado, uma vez que ele se encontra atrás da quinta fileira. Neste caso, jogando as Brancas é possível vencer, uma vez que com a rota correta, conseguem alcançar as casas críticas. **1.Kc2 Ke7 2.Kb3 Kd7**

(Diagram)

3.Ka4!+-

[3.Kc4?? Kc6!=]

3...Kc6

[3...Kc7 4.Ka5 Kb7 5.Kb5]

4.Ka5 Kb7 5.Kb5+-