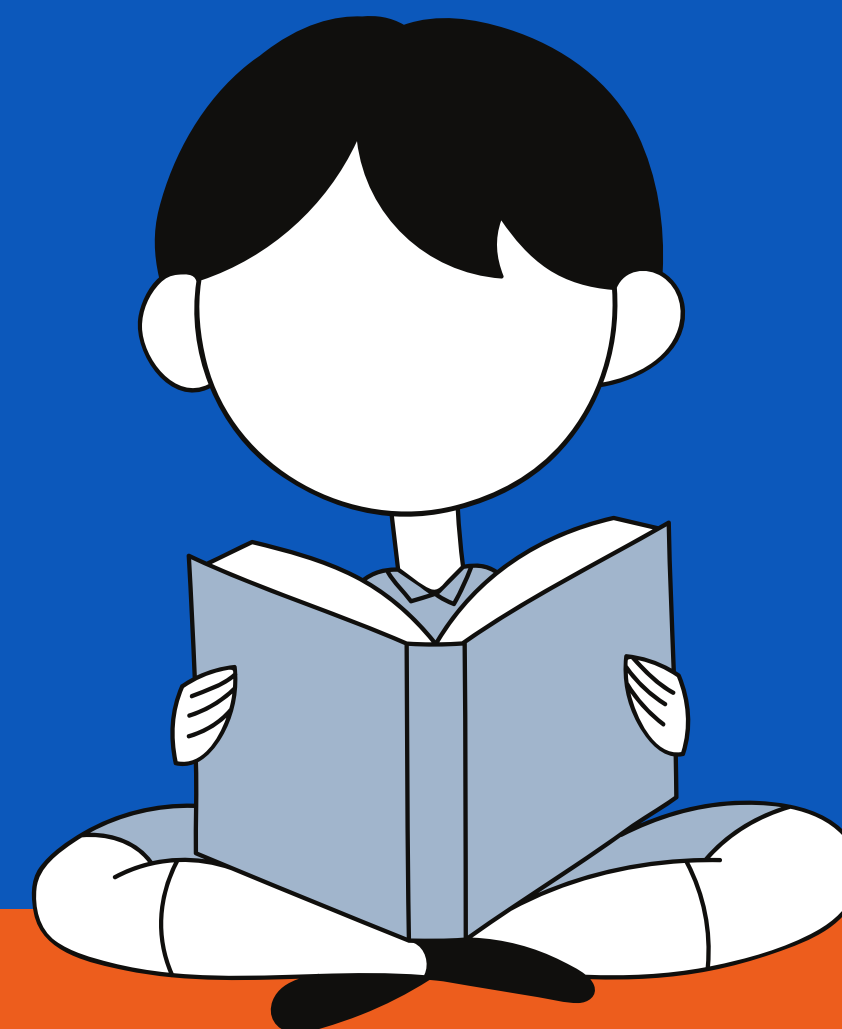


TALK 2 U

EXERCÍCIOS

PREPOSIÇÕES DE LUGAR



MATERIAL PARA ALUNOS DO CURSO TALK2U

QUESTÕES

ESCOLHA APENAS UMA OPÇÃO

1 - A respeito do tema prepositions of places, do inglês, assinale a alternativa incorreta:

- a) A preposição in é comumente utilizada com termos como bathroom, water, Mercedes Benz e kitchen.
- b) A preposição at é comumente utilizada com termos como school, hairdresser's, the store e home.
- c) A preposição on é comumente utilizada com termos como beach, bus, car e plane.
- d) Inexiste regra absoluta sobre o emprego de preposições de lugar em inglês.

2 – Em relação à frase “As the filters purify the air on the ____the aircraft” preencha a lacuna com a opção adequada:

- a) Inside of
- b) At the inside
- c) In the inside
- d) On the inside

3 – Quanto à frase “Becuse of the pandemic, portable shields have been _____ tables”, preencha a lacuna com a opção adequada:

- a) Placed between
- b) Placed in
- c) Placed under
- d) Placed over

4 – Quanto à frase “Bob tossed the pictures _____ the table”, preencha a lacuna com a opção adequada:

- a) In
- b) Into
- c) Onto
- d) Above

QUESTÕES

ESCOLHA APENAS UMA OPÇÃO

5 – Quanto à frase “The kid hid _____ his bed”, preencha a lacuna com a opção adequada:

- a) In
- b) Into
- c) Onto
- d) Under

6 – Assinale a opção que preenche a lacuna na frase “She used to hide her diary _____ her pillow”, corretamente:

- a) In
- b) Under
- c) Above
- d) At

7 – Em relação ao tema preposições do inglês, assinale a alternativa incorreta:

- a) In front of exprime a noção geral de enfrente.
- b) Next to possui sentido semelhante a close to, a depender do contexto.
- c) A palavra behind pode ser pronunciada de formas distintas, a depender, por exemplo, da localidade de origem do falante nativo de inglês americano.
- d) Below e under são, em certas ocasiões, intercambiáveis.

8 – Quanto ao tema preposições de lugar em inglês, é correto afirmar que:

- a) A palavra *over* em “the sign over the door says mind your head” é uma preposição.
- b) A palavra *over* em “please bent over” é uma preposição.
- c) A palavra *over* em “over here” é uma preposição.
- d) A palavra *over* em “is it over yet?” é uma preposição.

QUESTÕES

ESCOLHA APENAS UMA OPÇÃO

9 – Quanto ao tema preposições de lugar em inglês, é correto afirmar que:

- a) A preposição at em " The cat is behind the door" é uma preposição de lugar.
- b) A preposição on em " Do you have any books on Canada?" é uma preposição de lugar.
- c) A preposição in em "talk to me in English "é uma preposição de lugar.
- d) Nenhuma das respostas anteriores.

10 – Complete a frase "Samantha hid _____ chair " com a alternativa correta:

- a) Above of a chair.
- b) Behind of a chair.
- c) Behind a chair
- d) Up a chair

11) O que essas preposições querem dizer?

A. In front of

Na frente

Atrás

Do lado

B. In the middle of

Na frente

Do lado

No meio

C. Next to

Do lado

Atrás

Próximo de

D. Behind

Entre

Do lado

Atrás

QUESTÕES

ESCOLHA APENAS UMA OPÇÃO

E. Close to
No meio
Perto de
Longe de

F. Between
Perto de
Longe de
Entre

G. Far from
Próximo de
No meio
Longe de

H. On
Embaixo
Em cima
Do lado

I. In
Acima
Dentro
Fora

J. Beside
No meio
Entre
Do lado

K. Under
Embaixo
Dentro
Fora

L. Above
Embaixo
Em cima
Dentro

QUESTÕES

ESCOLHA APENAS UMA OPÇÃO

M. Below

Abaixo

Acima

No meio

N. Among

Do lado

Em cima

No meio

O. Over

Por baixo

Pelo meio

Por cima

RESPOSTAS

CONSULTE APENAS DEPOIS
DE RESPONDER, HEIN! :)



- 1 – C
- 2 – A
- 3 – A
- 4 – C
- 5 – D
- 6 – B
- 7 – A
- 8 – A
- 9 – A
- 10 – C.

11)

- A) Na frente
- B) No meio
- C) Próximo de
- D) Atrás
- E) Perto de
- F) Entre
- G) Longe de
- H) Em cima
- I) Dentro
- J) Do lado
- K) Embaixo
- L) Em cima
- M) Abaixo
- N) No meio
- O) Por baixo

O CÉU É O LIMITE

Continue praticando para chegar à fluência!

TALK 2 U
SUA ESCOLA ONLINE DE INGLÊS

