

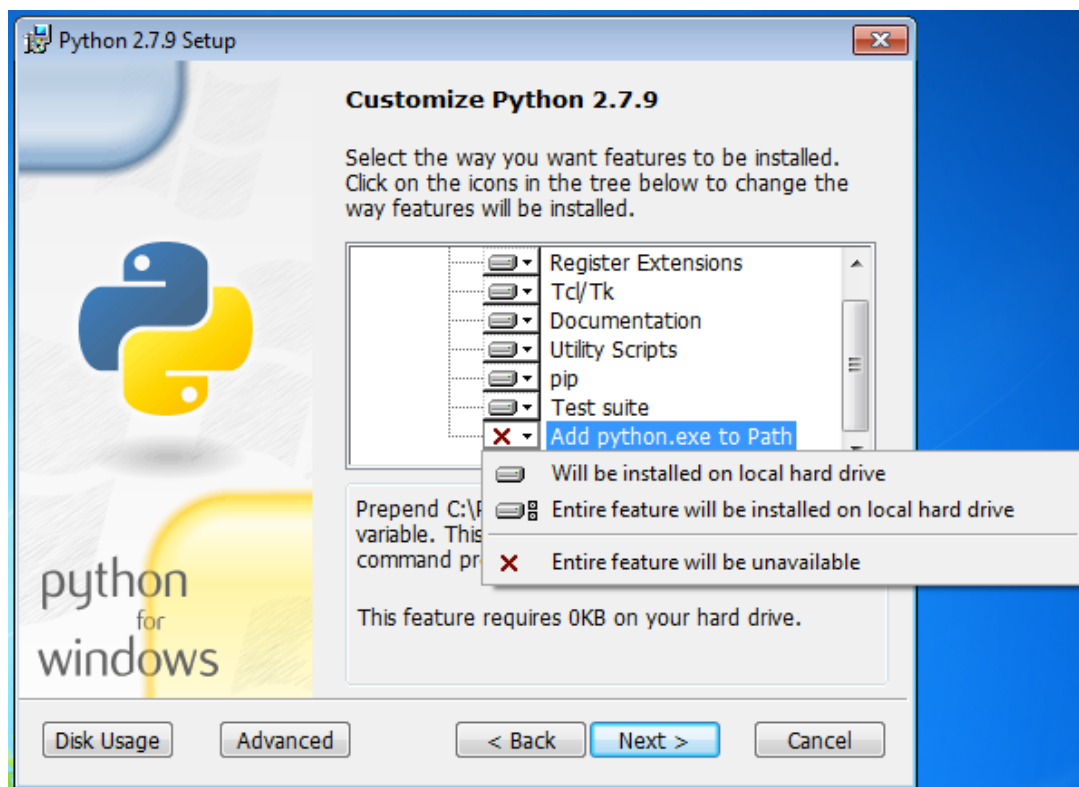
Instalação do Python no Windows

Nosso primeiro passo será preparar nosso ambiente de desenvolvimento, isto é a instalação do Python. Os passos que precisamos adotar podem variar de plataforma para plataforma. No Mac e Linux o Python já vem instalado por isso focaremos nesse exercício no Windows.

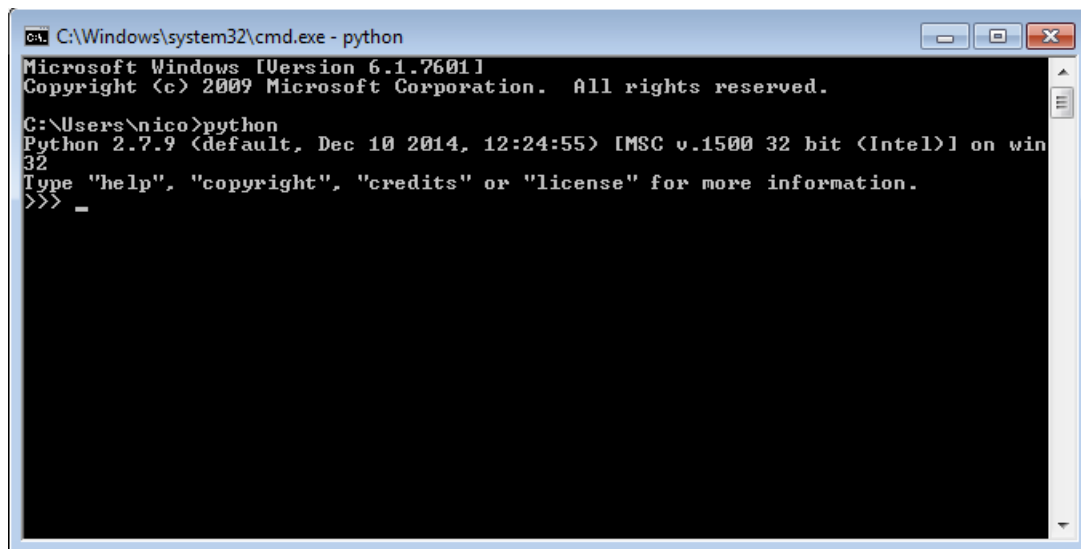
Utilizaremos a **versão 2.7.9** do Python. É muito importante utilizar essa versão ou superior. Seguem os links para baixar o Python para o Windows de 32bits e 64bits:

- [Windows 32bits \(https://www.python.org/ftp/python/2.7.9/python-2.7.9.msi\)](https://www.python.org/ftp/python/2.7.9/python-2.7.9.msi)
 - [Windows 64bits \(https://www.python.org/ftp/python/2.7.9/python-2.7.9.amd64.msi\)](https://www.python.org/ftp/python/2.7.9/python-2.7.9.amd64.msi)

Atenção: Durante o assistente de instalação do Python, pode deixar marcada a opção *Install for all Users* e confirmar a pasta padrão `C:\Python27\`. No entanto, **não deixe de marcar** a opção **Add python.exe to Path**, selecionando **Will be installed on local hard drive**:



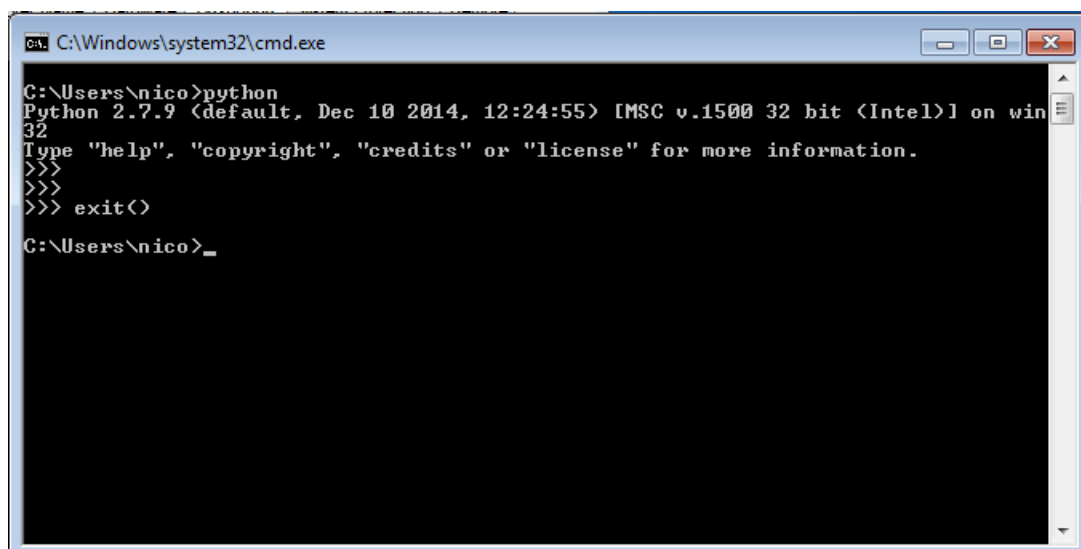
Após instalação concluída, abra um console (terminal) do Windows e execute o comando `python`. Se tudo deu certo mostrará a versão do Python, e inicia o interpretador do Python, indicado pelo `>>>`:



```
C:\Windows\system32\cmd.exe - python
Microsoft Windows [Version 6.1.7601]
Copyright (c) 2009 Microsoft Corporation. All rights reserved.

C:\Users\nico>python
Python 2.7.9 (default, Dec 10 2014, 12:24:55) [MSC v.1500 32 bit (Intel)] on win
32
Type "help", "copyright", "credits" or "license" for more information.
>>> _
```

Você pode sair do interpretador do Python com o comando `exit()` :



```
C:\Windows\system32\cmd.exe
C:\Users\nico>python
Python 2.7.9 (default, Dec 10 2014, 12:24:55) [MSC v.1500 32 bit (Intel)] on win
32
Type "help", "copyright", "credits" or "license" for more information.
>>>
>>>
>>> exit()
C:\Users\nico>_
```