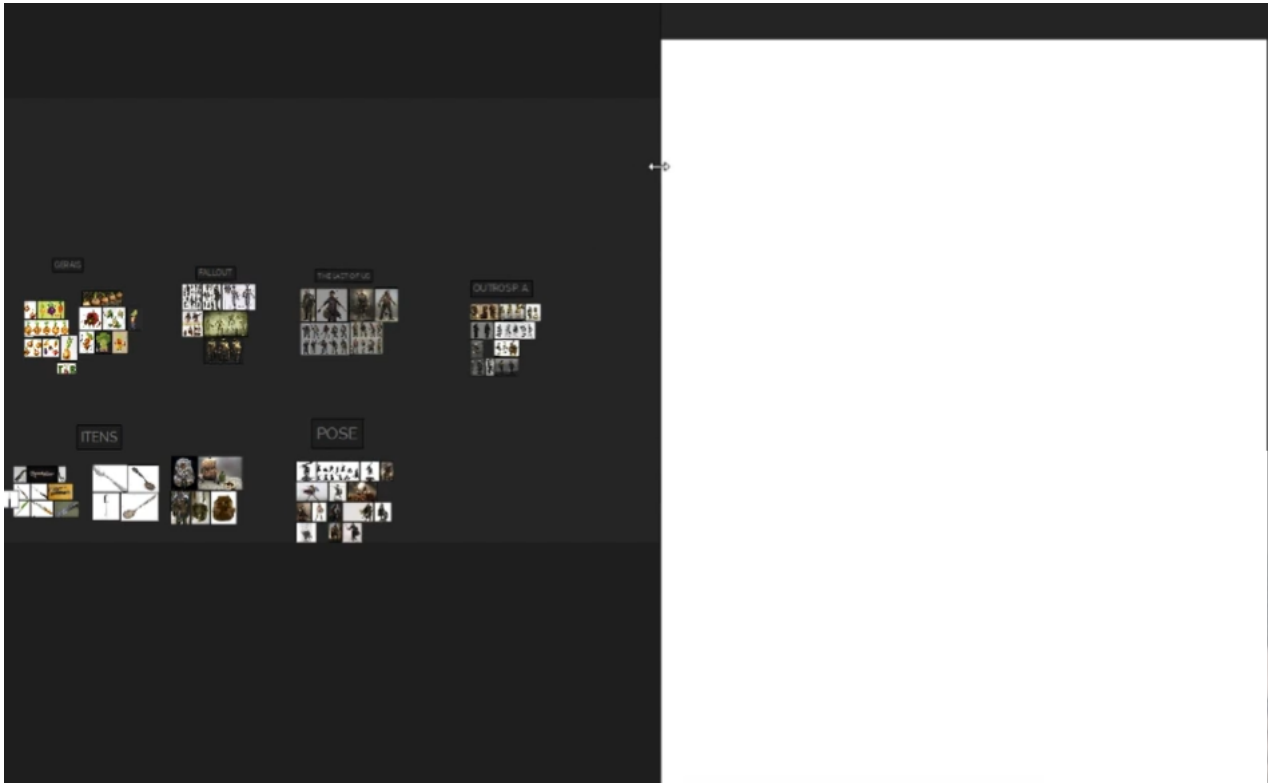


## Primeiro esboço

### Transcrição

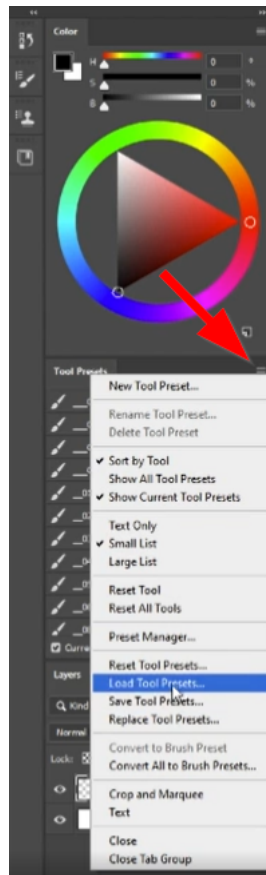
Nesta aula começaremos efetivamente a desenhar o personagem. Montaremos nossa área de trabalho no Photoshop com as referências na lateral



A dimensão da prancheta será de 3168x2168 pixels. Não precisamos trabalhar com um arquivo enorme, apenas precisamos de uma área grande o suficiente para que possas desenvolver nossos estudos.

O pincel e todas as ferramentas que serão utilizadas estão disponíveis na aula, em um arquivo no formato .tpl, de ferramentas pré-definidas (*tool presets*).

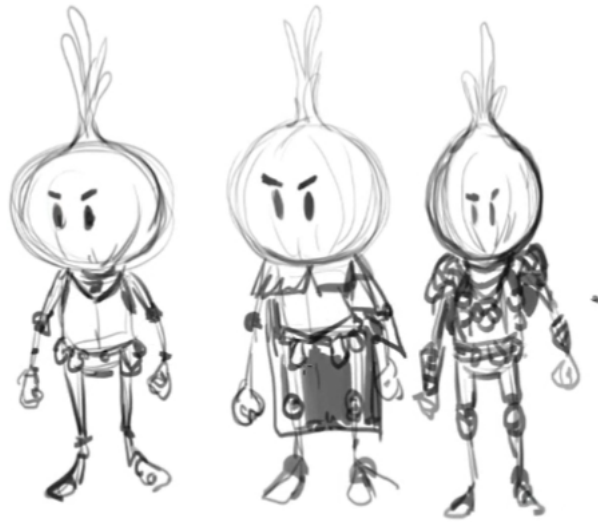
No Photoshop acionaremos "Window > Tool Presets". Será exibida uma aba na lateral direita da tela, clicaremos sobre o ícone de menu e então selecionaremos "Load Presets" para carregarmos o arquivo de ferramentas que contém pincéis, borrachas e outros.



Começaremos a desenhar alguns estudos, e começaremos pela cabeça do personagem no formato de cebola. Uma cebola pode ter muitos formatos: mais achatada, arredondada e os brotos podem ter distribuições diferentes.



Seguiremos estudando o corpo do personagem. A ideia é não fazermos algo extremamente realista, afinal trata-se de um personagem com cabeça de cebola, mas não devemos também simplificar demais as formas. Essa primeira etapa é simples, devemos apenas explorar as ideias e brincar com as proporções e disposição dos itens.



Seguiremos com diversos estudos, sempre utilizando as referências para dispormos itens e roupas dentro do campo pós-apocalíptico. Fizemos um estudo das armas e como o escudo se organiza na mão do personagem, além de desenhá-lo em uma pose menos estática.

