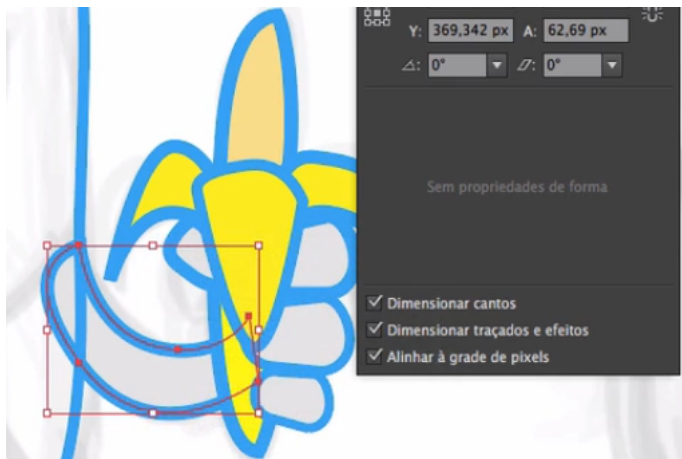


02

Pernas da pose

Transcrição

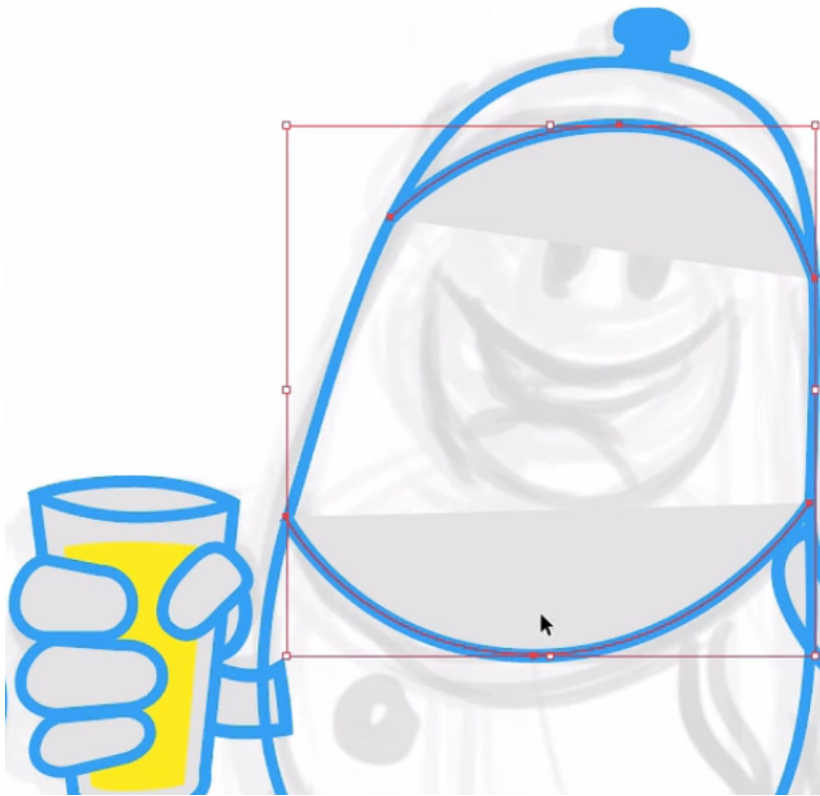
Terminamos de fazer a mão esquerda do personagem. É bom se certificar de que tudo está na ordem desejada. Nesse caso, faltou passarmos o braço para trás do corpo do mascote. Com isso resolvido, temos:



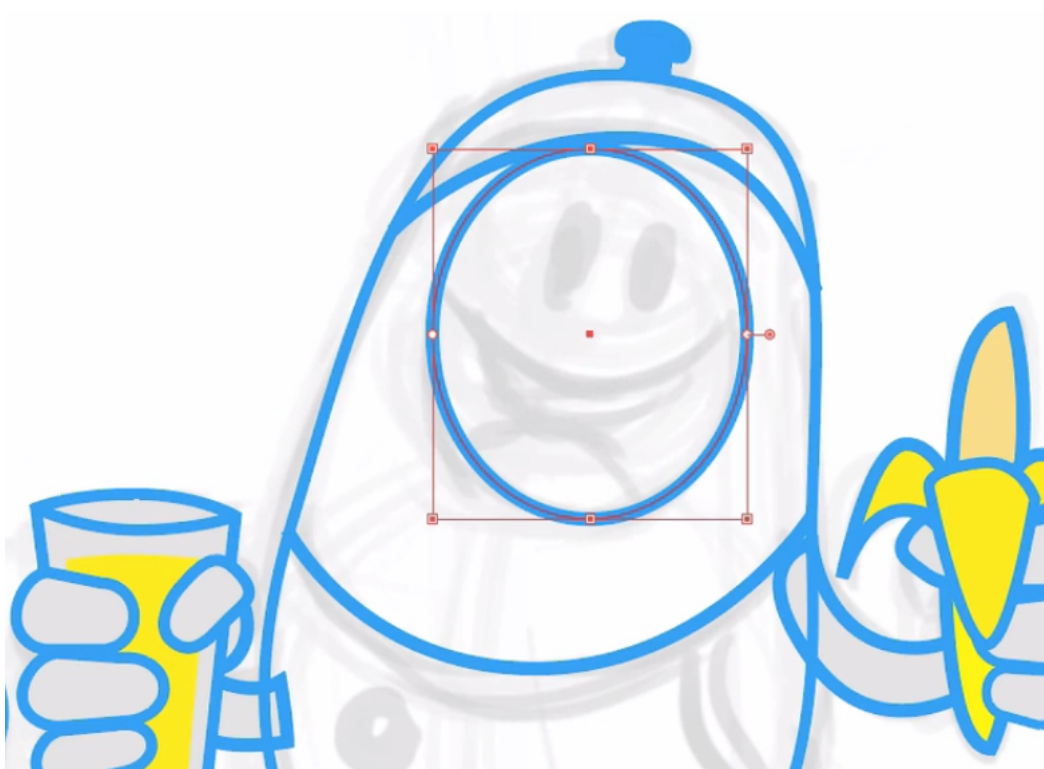
Podemos passar para a camisa e para a tampa do squeeze.



Podemos copiar a válvula da pose anterior, para não precisar refazer.

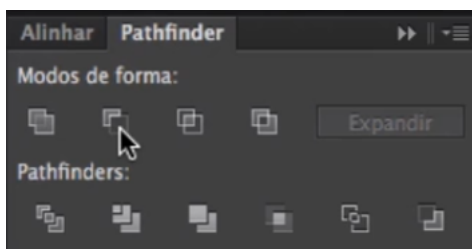


Passaremos ao rosto. O sorriso é composto por duas curvas acentuadas que podem ser feitas com a sobreposição de elipses.

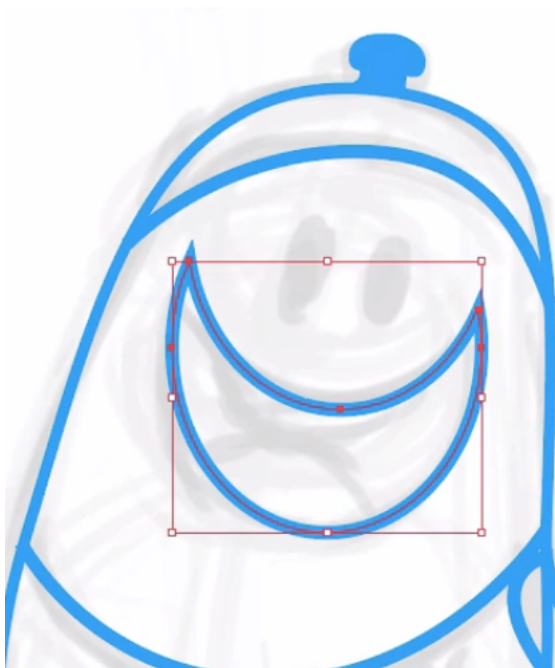




O sorriso está sendo formado pela intersecção das duas elipses. Usaremos o **Pathfinder** para manter só a intersecção. Para abri-lo pode-se clicar em **Janela > Pathfinder**, e selecionar o símbolo de intersecção.



O sorriso ficará assim:



Precisa de alguns ajustes para ficar mais parecido com o do esboço.



Podemos fazer os dentes e a língua, usando a caneta. Ambos acompanham a curva do sorriso.



Para copiar o traço e a cor da boca da primeira pose, usaremos o conta-gotas.



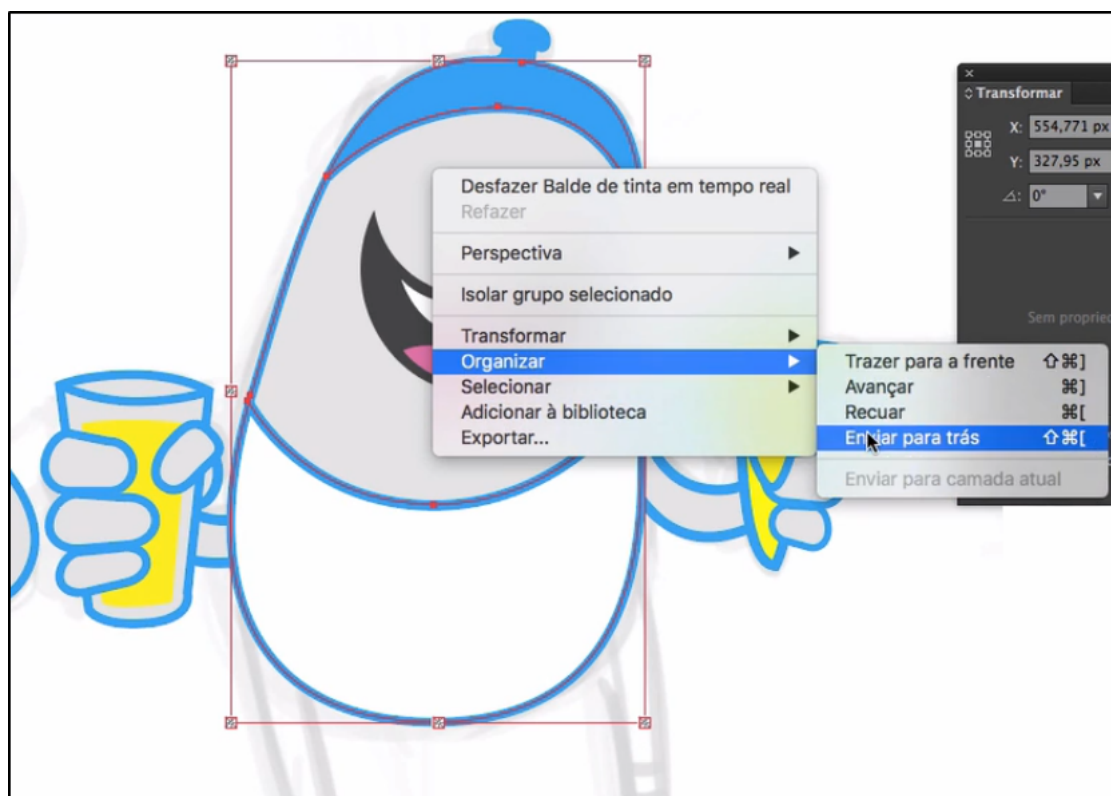
Podemos copiar também os olhos da primeira pose, e fazer os ajustes correspondentes porque essa pose é mais frontal.



Agora usaremos a ferramenta balde de tinta em tempo real para preencher o corpo do mascote.



Algumas partes ficaram ocultas, então é preciso reorganizar os elementos.





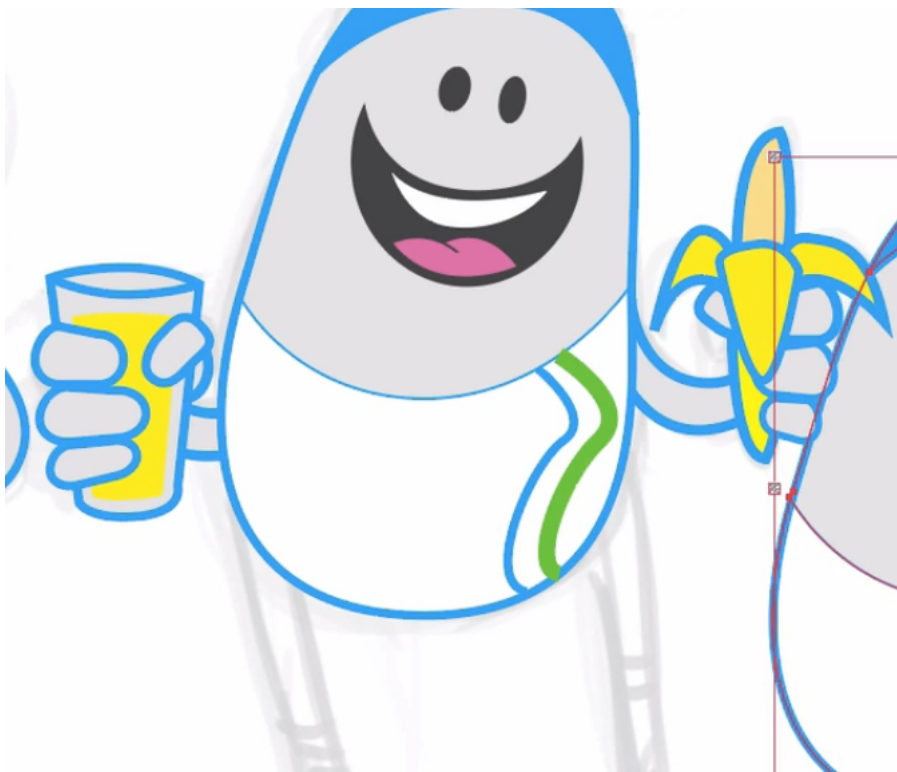
Faltam os detalhes da camisa. Desenharemos com a caneta.



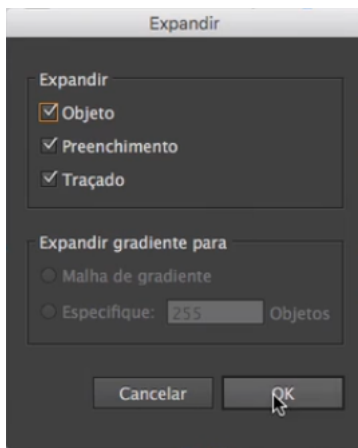
Usando o conta-gotas, copiaremos a espessura e a cor das linhas da primeira pose.



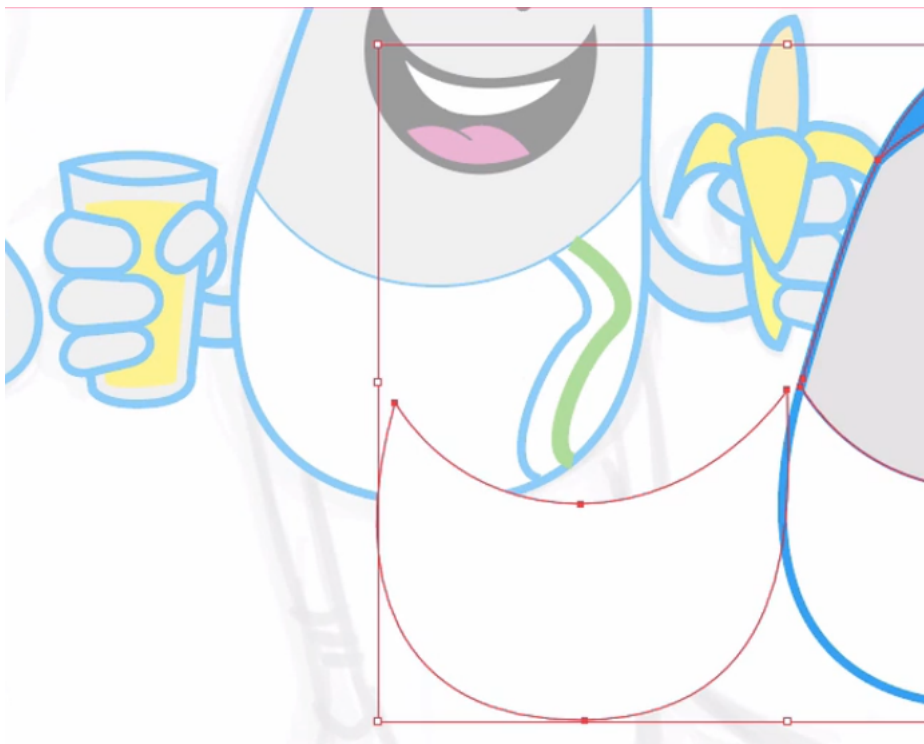
As linhas estão por cima de tudo, e precisaremos de uma máscara de recorte. Dessa vez a faremos um pouco diferente. Começaremos copiando a forma do corpo.



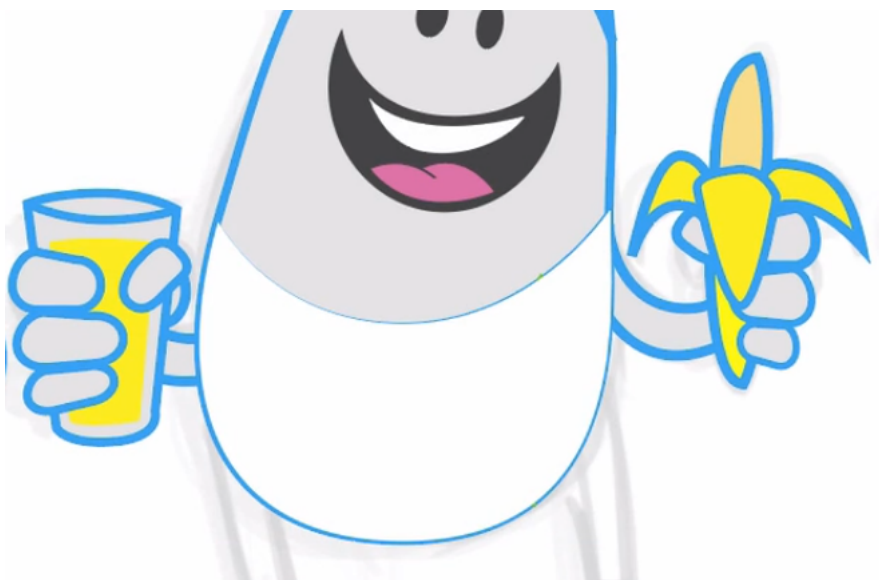
Conseguiremos usar o formato exato da camisa para fazer a máscara de recorte. Para isso, selecionaremos **Objeto > Expandir**, que abrirá a seguinte janela.



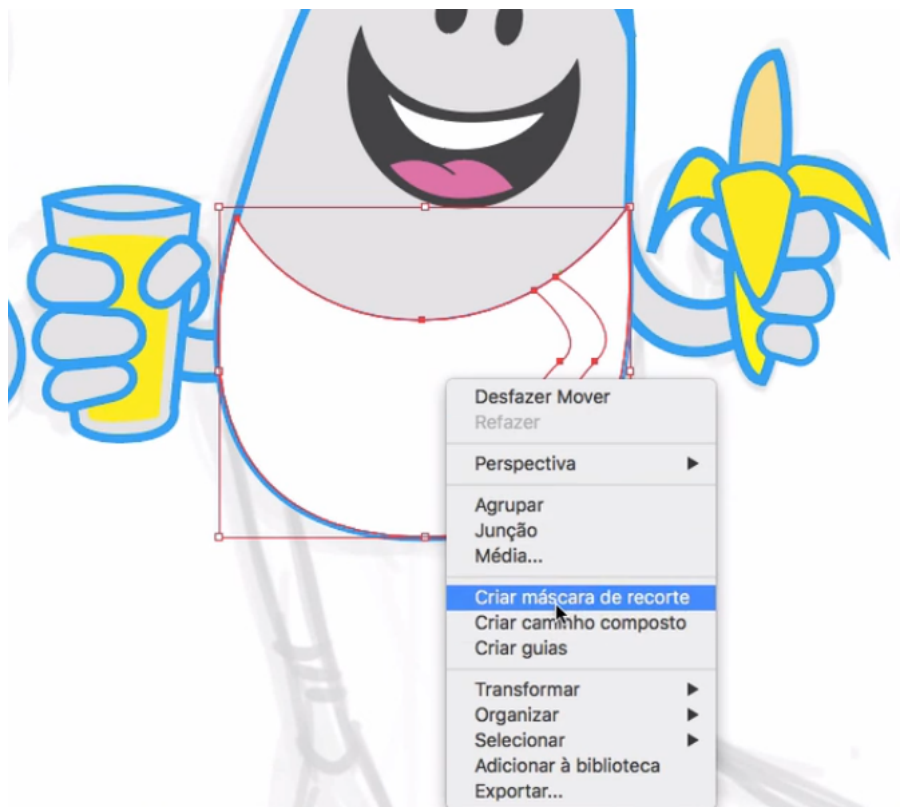
Agora a forma da camisa ficou independente dos contornos.



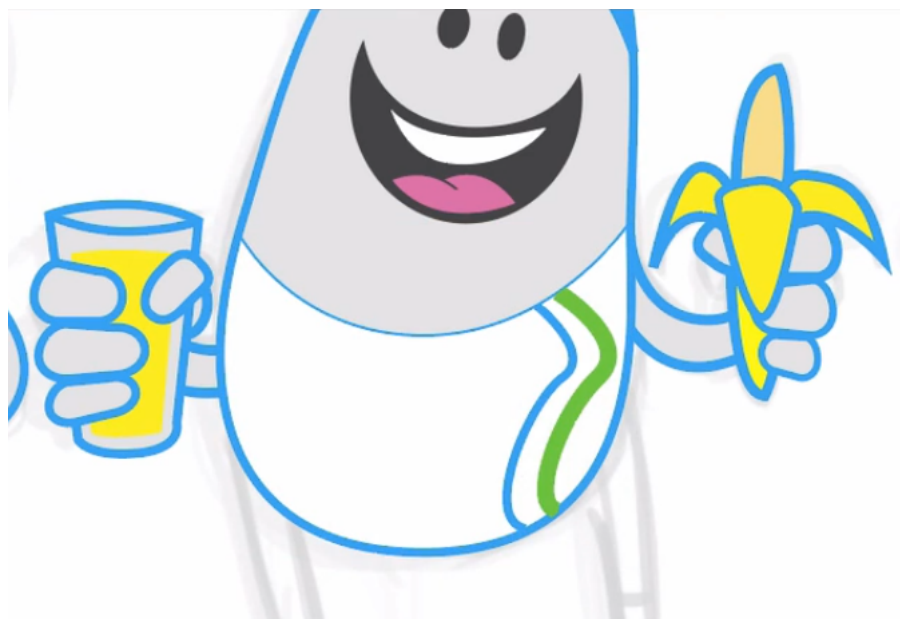
Podemos manter apenas a forma isolada da camisa e deletar o restante que copiamos. Agora temos a forma perfeita para usar como máscara de recorte.



Para fazer a máscara é só selecionar tudo que é relativo à camisa (sem esquecer de tirar a forma de trás da seleção), apertar o botão direito do mouse e selecionar **Criar máscara de recorte**.



Ajustes finos na máscara podem ser necessários, mas a forma geral da máscara já foi obtida com bastante facilidade.



Nesse caso, será necessário diminuir um pouco e centralizar a máscara, pois ela está cobrindo parte do contorno, e aumentar as linhas, pois elas estão terminando antes do contorno da camisa.



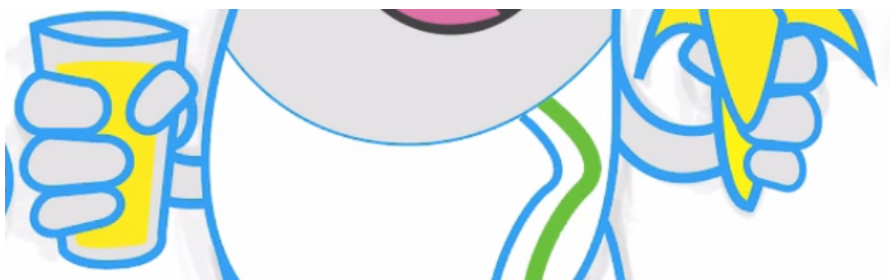
Podemos passar ao contorno das pernas. Ele poderá ser feito com a caneta, com ajustes que o deixem arredondado.



Para os detalhes, usaremos o conta-gotas para garantir que o traço tenha a mesma espessura dos da primeira pose.



Os cadarços serão feitos com elipses.



Daremos um zoom para fazer ajustes que os deixem com um formato mais interessante.