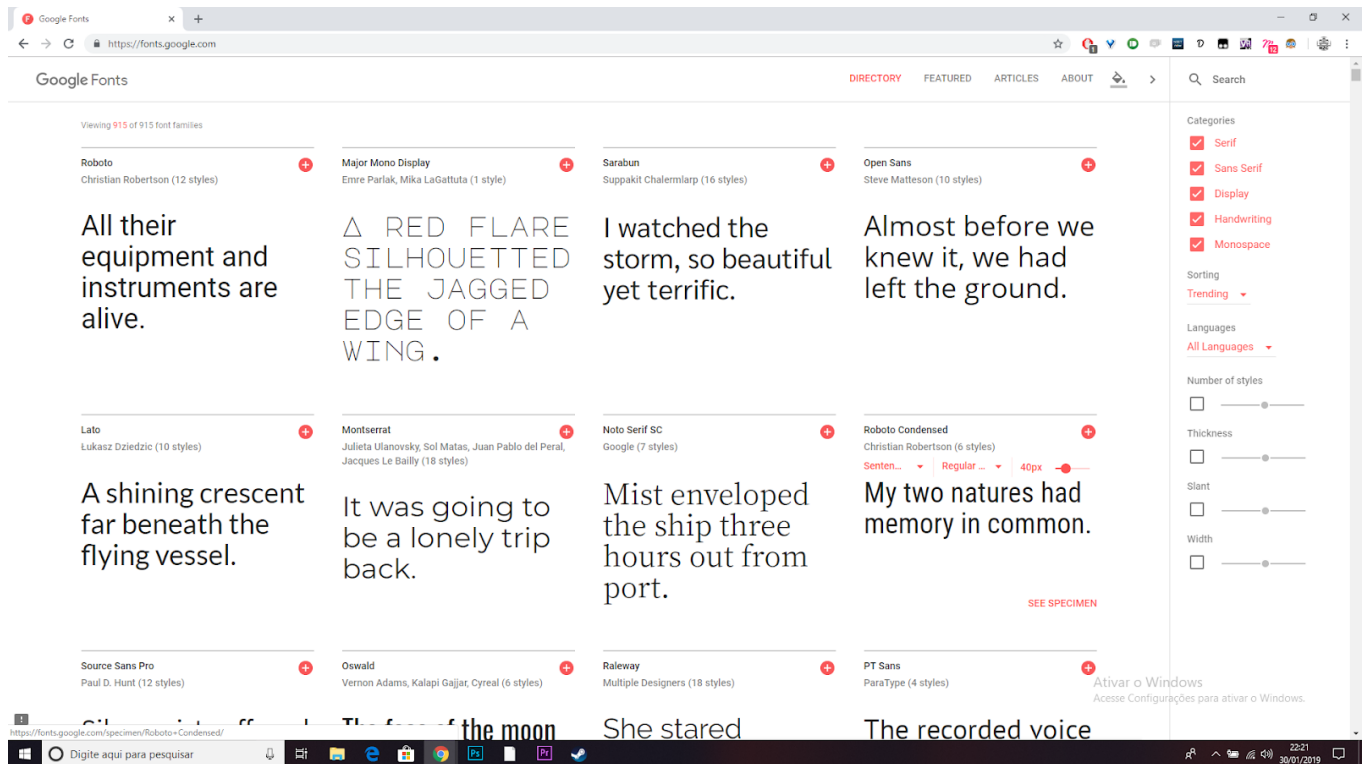
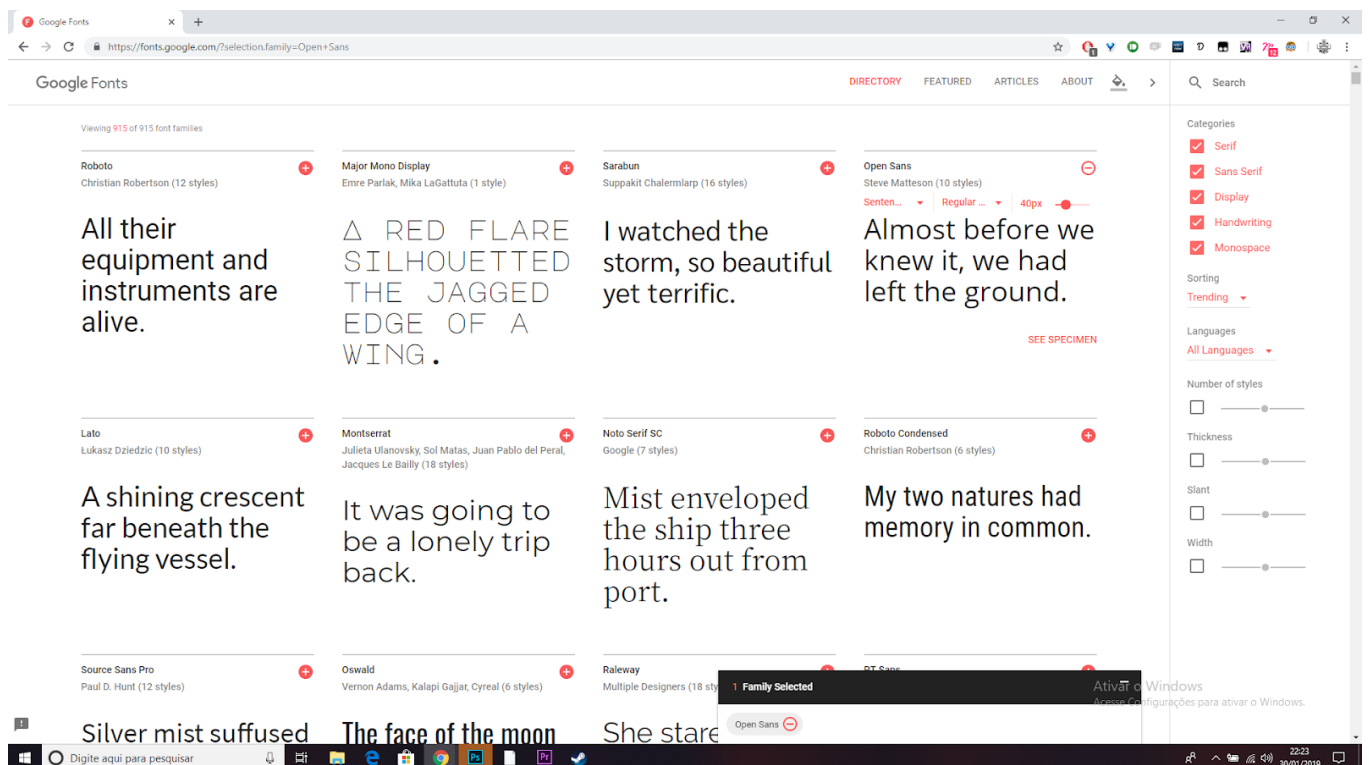


Baixando uma fonte do Google

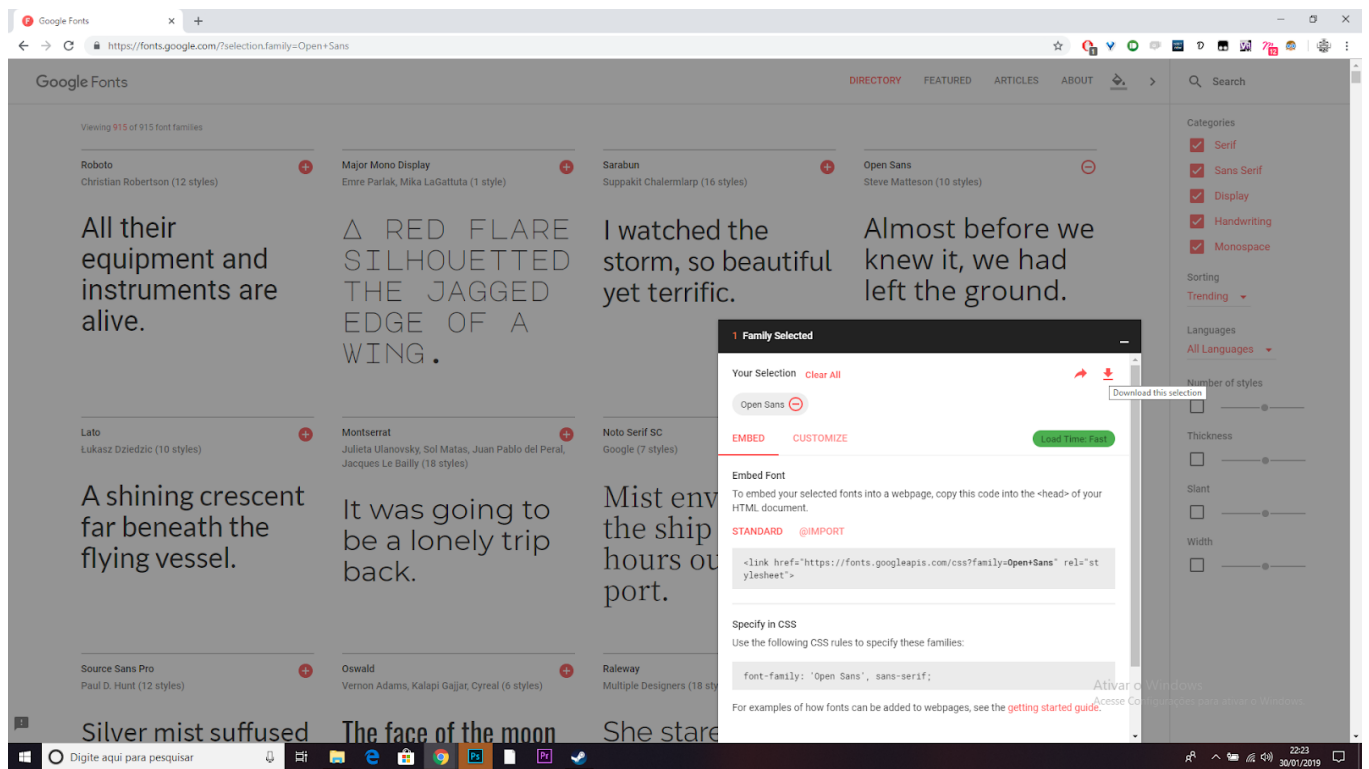
No último vídeo foram inseridos os textos no layout produzido. Para inserir o texto foi necessário escolher uma tipografia para o projeto. A tipografia escolhida foi a Lato, do Google Fonts. Para baixar uma fonte do Google é bem simples, basta acessar o site [fonts.google \(https://fonts.google.com/\)](https://fonts.google.com/).



Após escolher a fonte, através da pesquisa com o filtro à direita da tela, é necessário instalar. Para isso basta clicar no ícone de “+” no topo de cada família tipográfica. Isso irá subir um elemento no canto direito inferior da tela.



Clique na barra preta no canto inferior da tela que irá subir as opções de download da tipografia.



Pronto, agora é só clicar no botão de download e instalar a fonte na sua máquina.