

MÓDULO 7 - DIREÇÃO DE FOTOGRAFIA

COMPOSIÇÃO





► Ísis, Egito - 1380-1335 a.C.



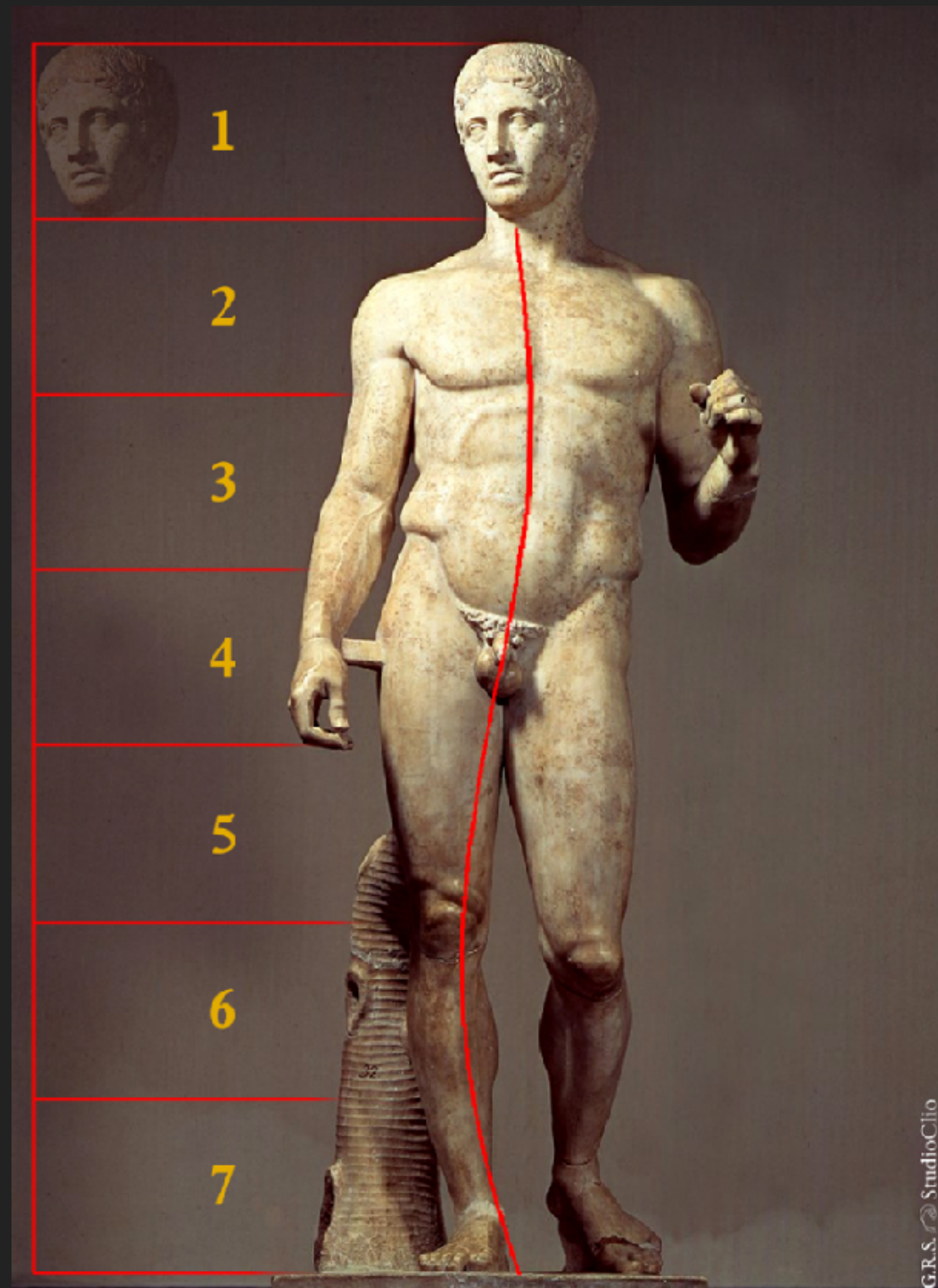
► Nefertiti, 1298-1235 d.C.



► Mural Azteca



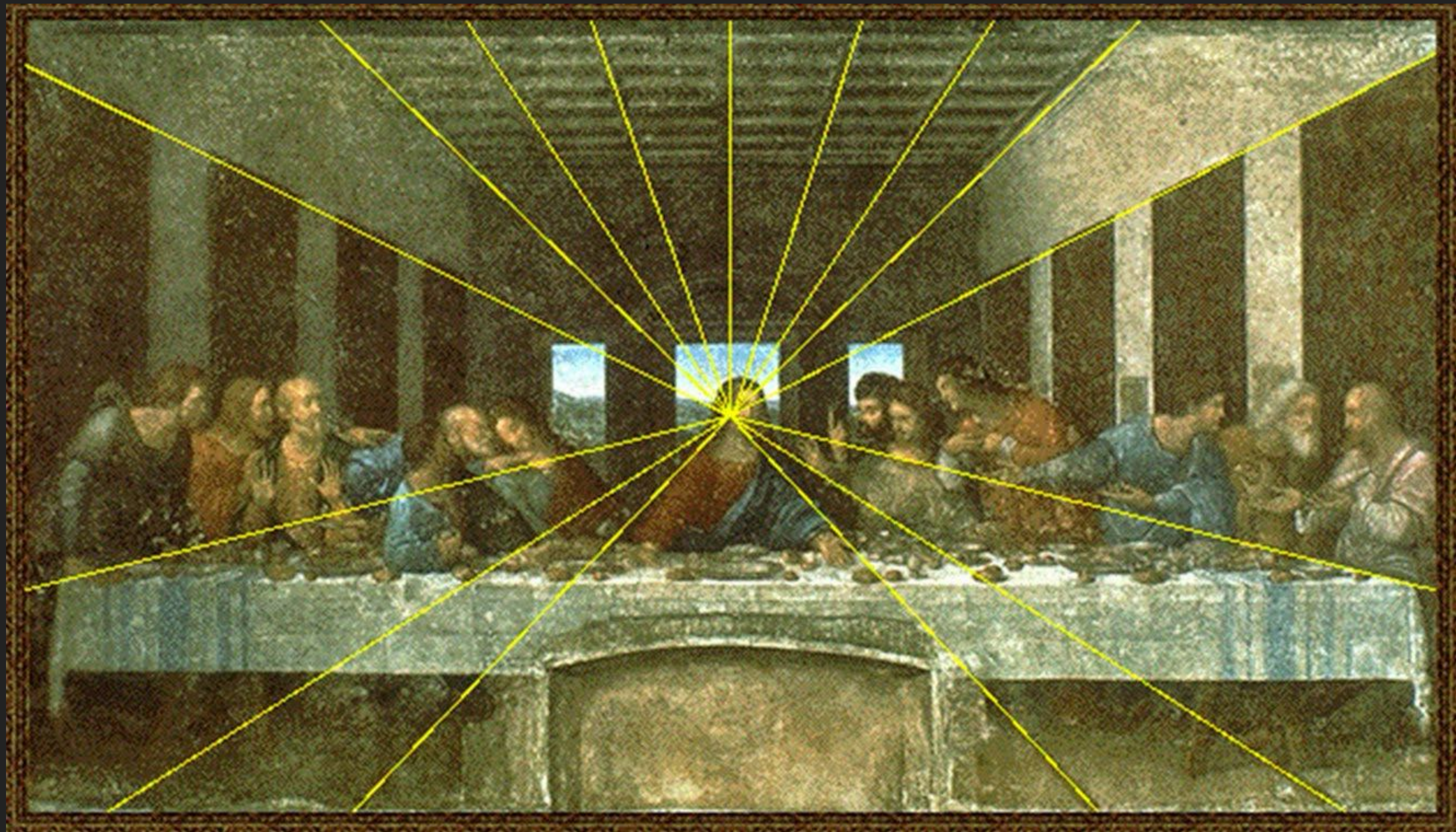
► China, 200-300 d.C.



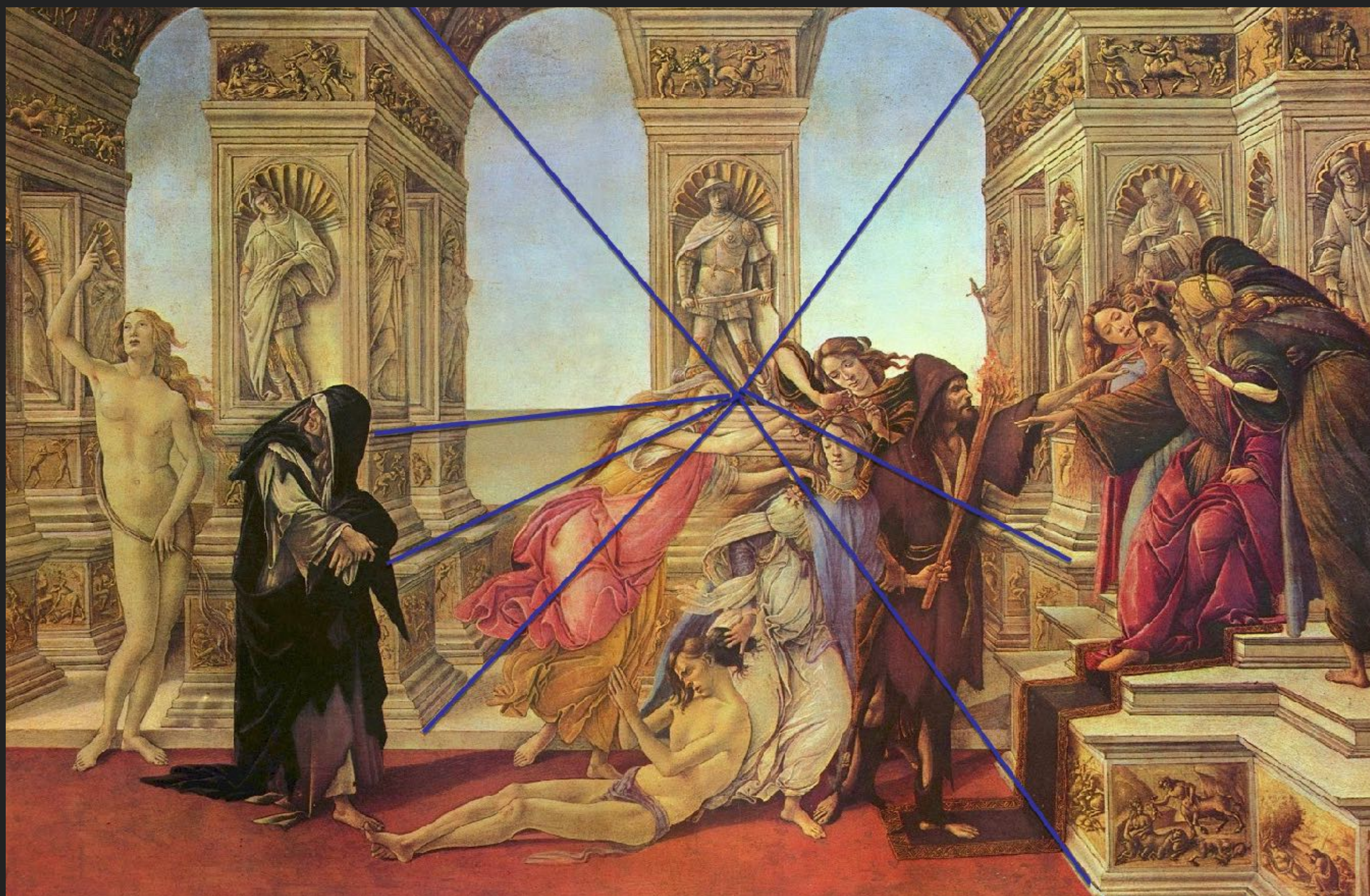
► Doríforo de Policleto

COMPOSIÇÃO 2

- ▶ Organização dos elementos em um plano bidimensional considerando que objetos mais próximos do espectador são maiores em relação aos mais distantes.
- ▶ Procedimento encontrado em diversas obras ao longo do século. Sendo a China um expoente.
- ▶ 1435 - Leon Battista Alberti fundamenta matematicamente a perspectiva linear.
- ▶ Um ou dois pontos de fuga



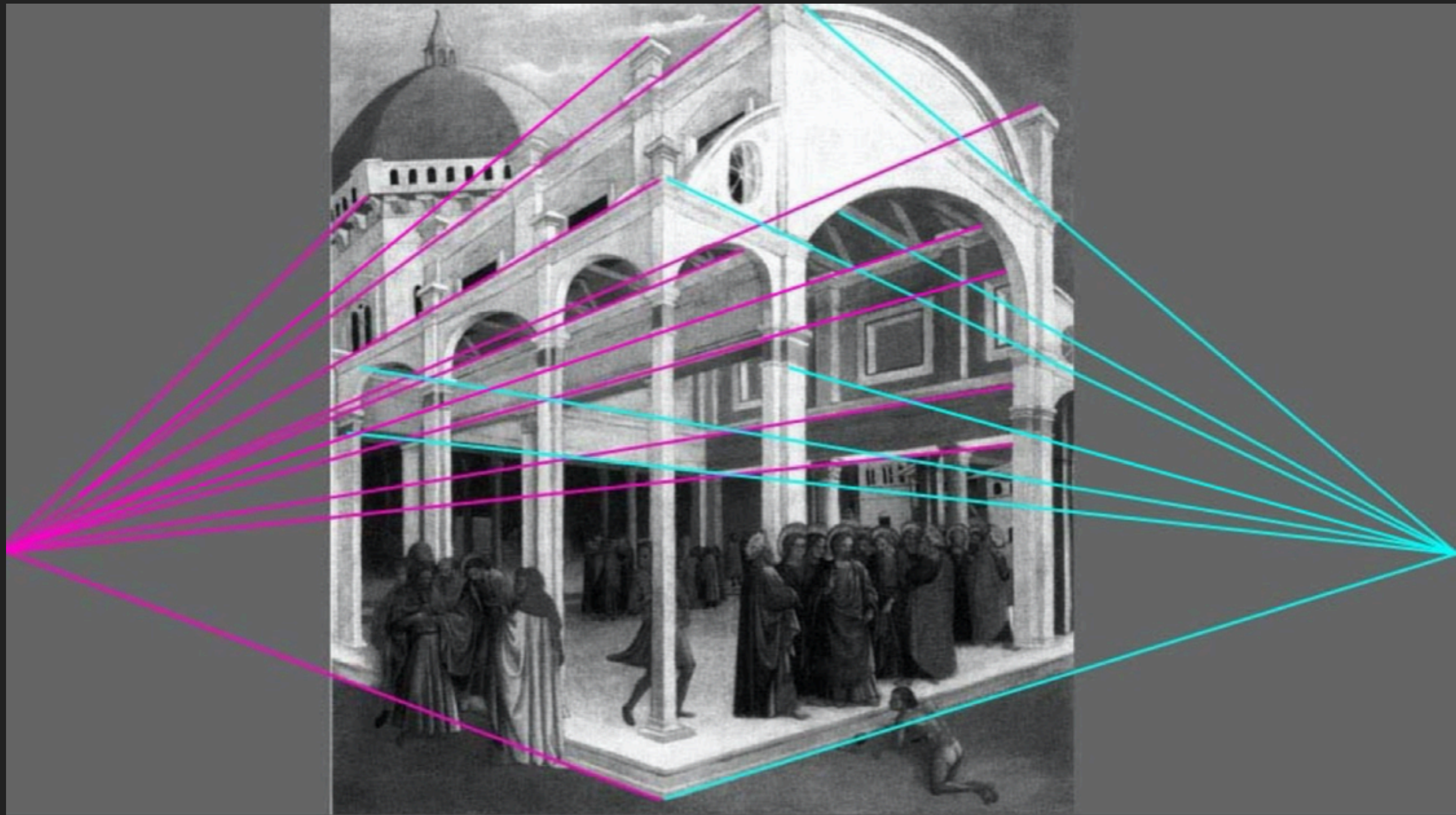
► Santa Ceia, Leonardo da Vinci



► A Calúnia de Apeles , Botticelli



► Cristo Cura o Filho Lunático, di Bartolo



► Cristo Cura o Filho Lunático, di Bartolo



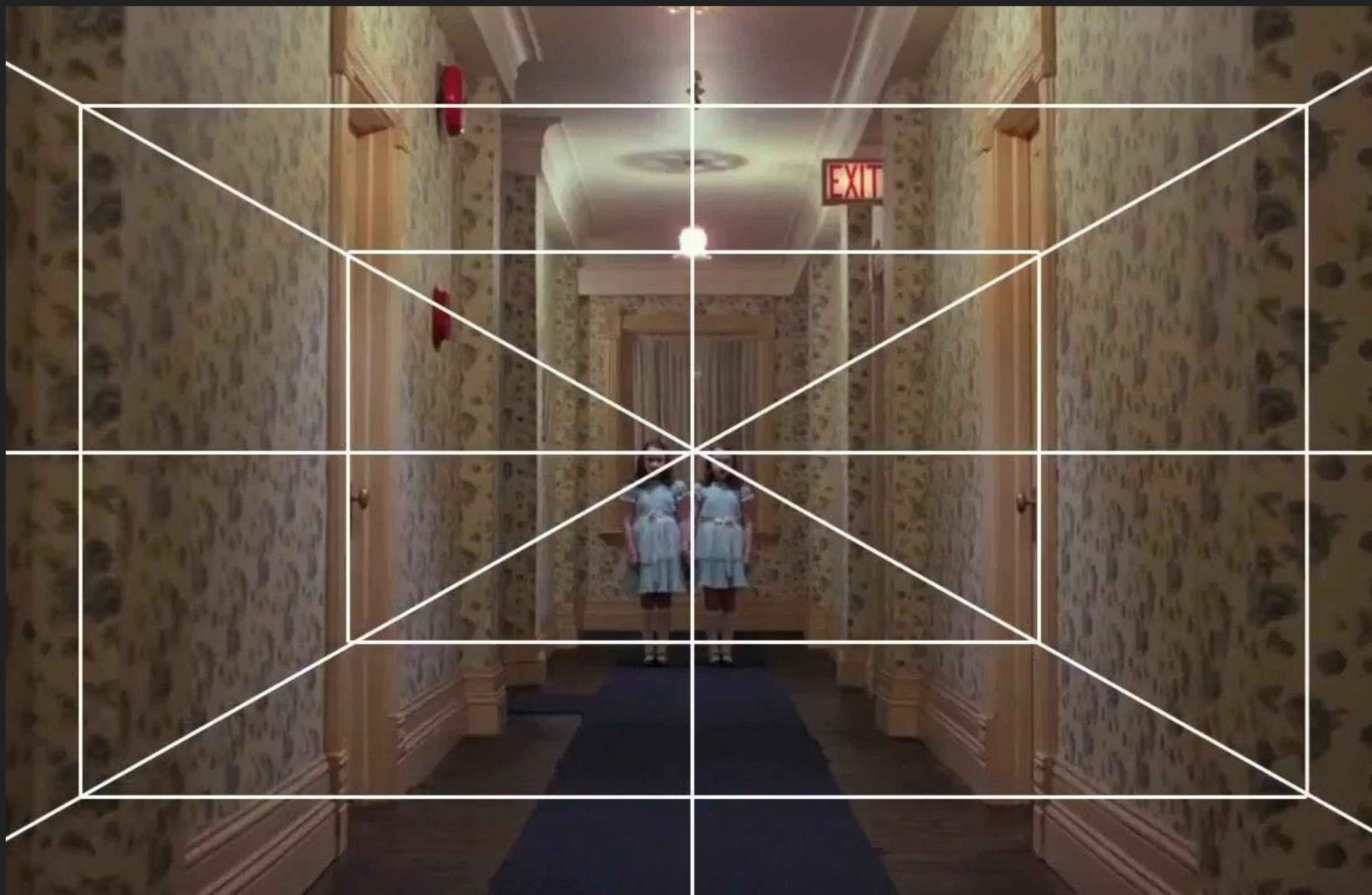
► Pietro Perugino, 1481



► Melchior Broederlam



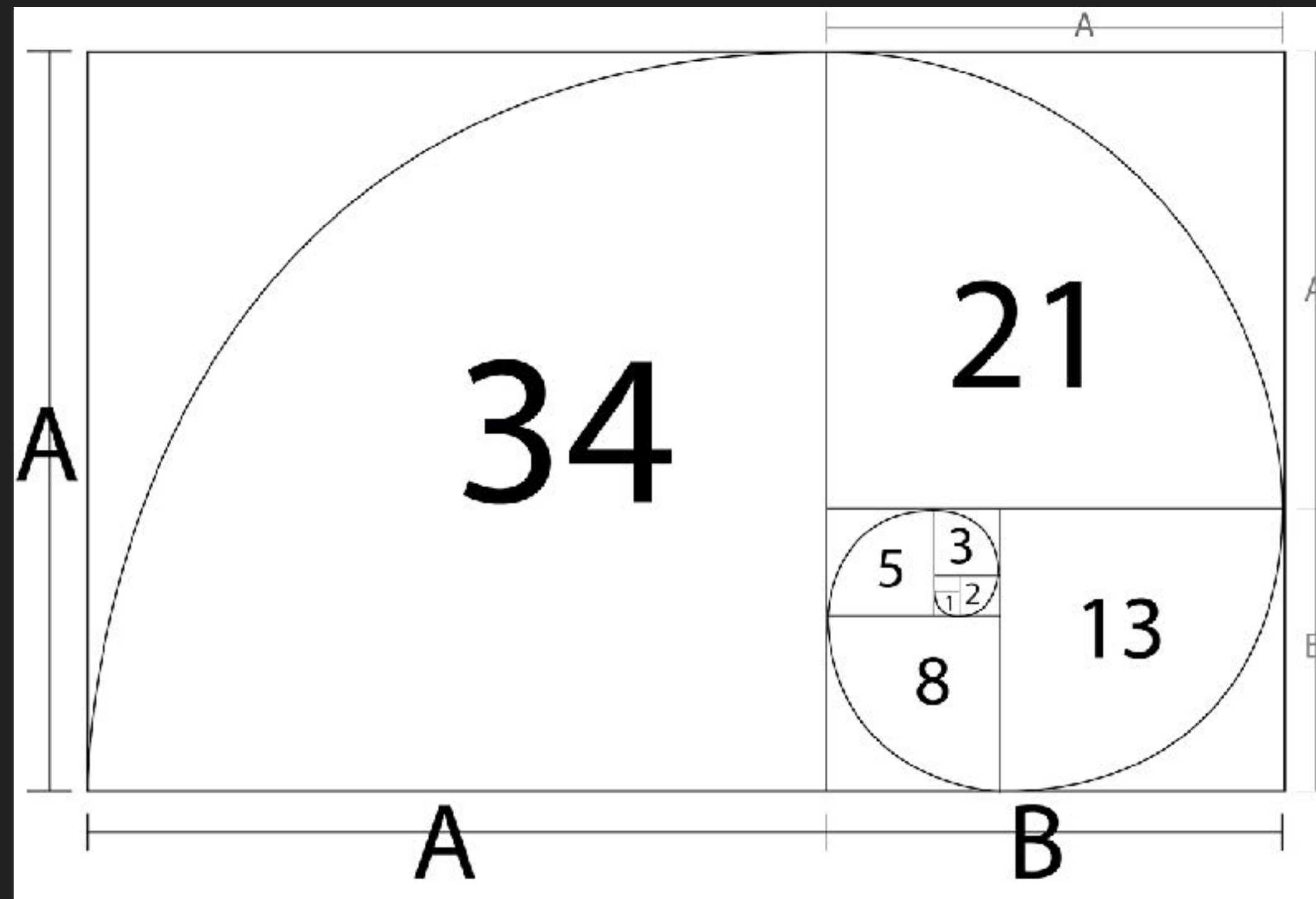
► Apresentação no templo, Lorenzetti

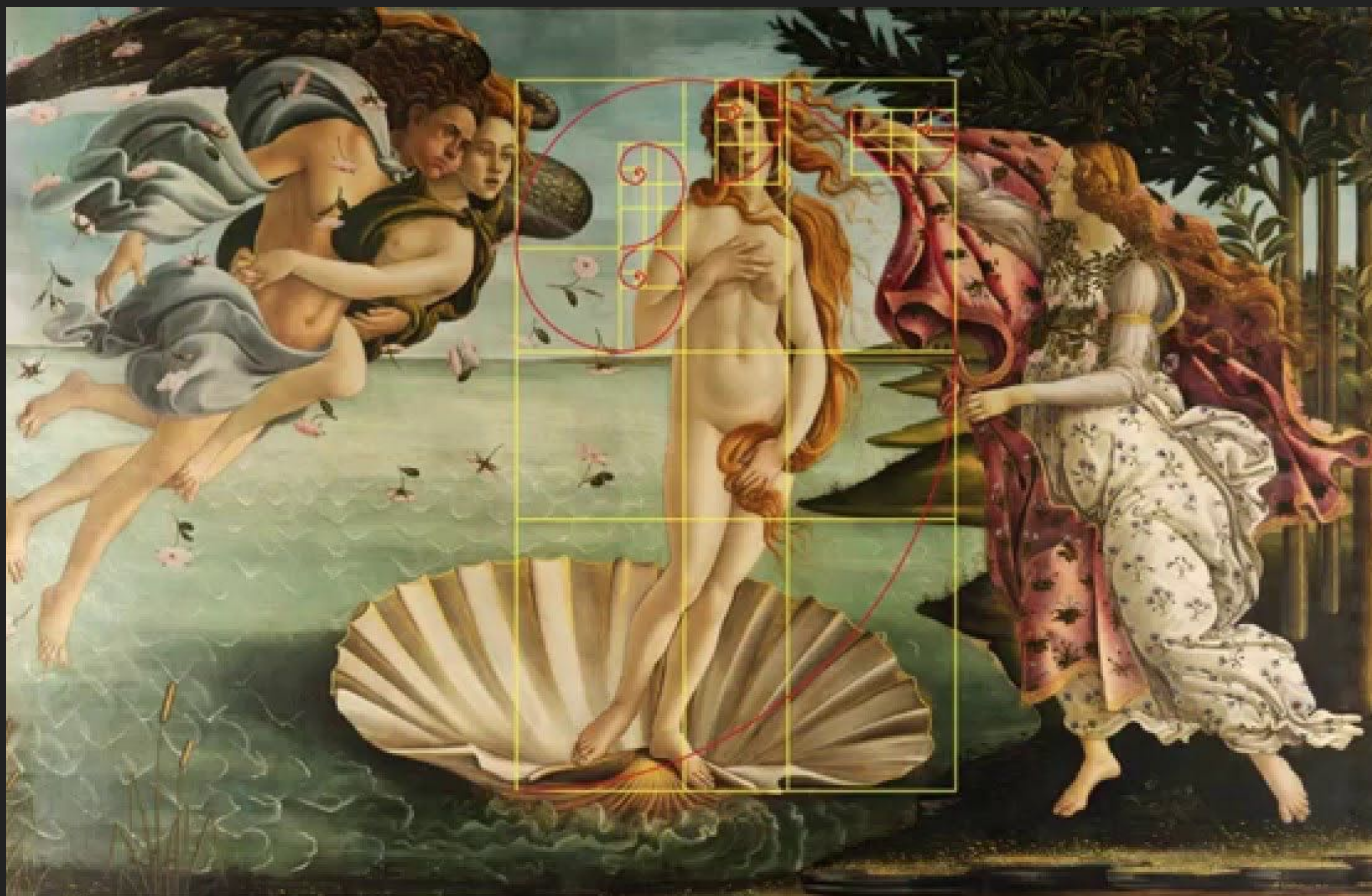


► Documentário, Kogonada

COMPOSIÇÃO 3

- ▶ Proporção áurea e regra dos terços tenta colocar o mundo e a criação humana numa caixinha matemática, na proporção de 1,61
- ▶ Idéia de harmonia e equilíbrio das partes em relação ao todo





► Afrodite, Boticelli

