



PASSOS

Modelo Prático
para Alcançar
Objetivos



DÉCIMO

terceiro

PASSO



CUIDE DO SEU AMBIENTE

POR CADU TINOCO E MANDI TOMAZ

**NÓS INFLUENCIAMOS E SOMOS
INFLUENCIADOS PELO NOSSO AMBIENTE**



**VOCÊ LEVA E CONTAMINA
O AMBIENTE E AS
PESSOAS QUE LÁ ESTÃO
COM A SUA ENERGIA**

**O AMBIENTE QUE NÓS VIVEMOS INFLUENCIA
NA FORMAÇÃO DA NOSSA AUTOIMAGEM**

**ISSO TRAZ UMA
COMPREENSÃO DO
PORQUÊ NÓS SOMOS
COMO SOMOS**



**QUANDO VOCÊ TOMA UMA DECISÃO, VOCÊ
ENTRA NA FREQUÊNCIA DESSA DECISÃO**

**O SEU AMBIENTE PRECISA ESTAR
ALINHADO COM ESSA FREQUÊNCIA**

**O SEU TRABALHO, POR EXEMPLO,
NÃO PODE SER UM AMBIENTE QUE
PUXA SUA ENERGIA PARA BAIXO**



NINGUÉM ESTÁ NO AMBIENTE QUE ESTÁ POR ACASO

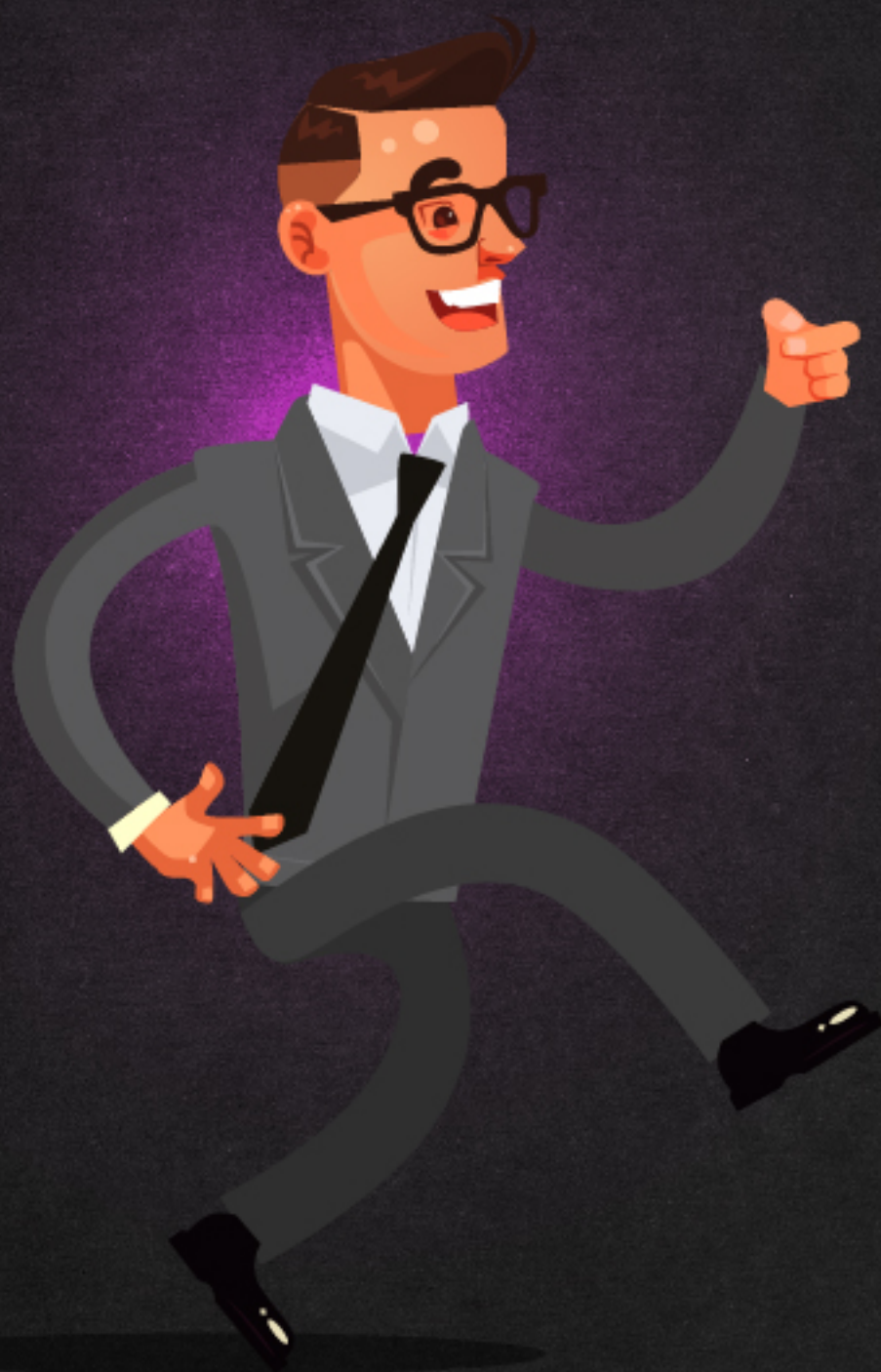
**SE VOCÊ ESTÁ NESSE AMBIENTE,
É PORQUE VOCÊ ESTÁ VIBRANDO
EM HARMONIA COM ISSO**

VOCÊ ATRAIU ISSO, HÁ UMA CAUSA

**VOCÊ PRECISA RECONHECER E
COMPREENDER PORQUE ESTÁ NESSE
AMBIENTE, PARA ENTÃO SAIR E IR
PARA UM AMBIENTE MELHOR**



MUDAR DE AMBIENTE ACELERA OS RESULTADOS



MUDAR DE AMBIENTE FAZ QUE COM VOCÊ MIGRE DE UMA FREQUÊNCIA PARA OUTRA MUITO RAPIDAMENTE

PORÉM, É FUNDAMENTAL COMPREENDER O PORQUÊ DE VOCÊ TER CHEGADO NAQUELE AMBIENTE ANTERIOR

SE VOCÊ NÃO COMPREENDER ISSO, VAI COMEÇAR A EXPERIMENTAR NO NOVO AMBIENTE A MESMA EXPERIÊNCIA QUE VOCÊ CARREGA DOS AMBIENTES ANTERIORES

ISSO ACONTECE PORQUE VOCÊ NÃO SE MOLDOU AO NOVO AMBIENTE, OU SEJA, VOCÊ NÃO ACEITOU A FREQUÊNCIA

ENTÃO, VOCÊ PUXA ESSE AMBIENTE PARA BAIXO E TUDO SE REPETE

NÃO EXISTE UM AMBIENTE CERTO OU ERRADO (NA MAIORIA DOS CASOS), O QUE EXISTE É UM AMBIENTE MAIS COERENTE COM QUEM VOCÊ QUER SE TORNAR

É SUA RESPONSABILIDADE CUIDAR DO SEU AMBIENTE

VOCÊ PRECISA SABER SE ESTÁ EM UM AMBIENTE COM UMA FREQUÊNCIA ADEQUADA E, SE NÃO ESTIVER, VOCÊ PRECISA RECONHECER QUE É SUA RESPONSABILIDADE ESTAR, SEJA MODIFICANDO O AMBIENTE QUE VOCÊ ESTÁ OU MUDANDO DE AMBIENTE



SE VOCÊ ESTÁ EM UM AMBIENTE HOSTIL E AINDA NÃO TEM CONDIÇÕES DE SAIR, O QUE PRECISA SER FEITO É O FORTALECIMENTO DAS SUAS HABILIDADES MENTAIS

COM O FORTALECIMENTO DAS HABILIDADES MENTAIS, VOCÊ TEM ALGO MUITO PODEROSO PARA LIDAR COM AMBIENTES HOSTIS



A SUA FORÇA MENTAL É O QUE DEFINE SE VOCÊ VAI INFLUENCIAR MAIS OU MENOS O AMBIENTE OU SE VOCÊ VAI SER MAIS OU MENOS INFLUENCIADO PELO AMBIENTE

QUANDO VOCÊ TEM UMA CAPACIDADE DE PERCEPÇÃO MUITO AGUÇADA, UMA CAPACIDADE DE IMAGINAÇÃO MUITO FORTE, UMA CAPACIDADE DE SE CONCENTRAR MUITO NO QUE VOCÊ QUER, VOCÊ DOMINA COM MUITO MAIS FACILIDADE AS SUAS EMOÇÕES



**O AMBIENTE TE INFLUENCIA, MAS ELE
NÃO TE DETERMINA, ELE NÃO TE DEFINE**



**ISSO PORQUE EXISTE O SEU LIVRE
ARBÍTRIO, A SUA CAPACIDADE DE FAZER,
VOCÊ TEM O PODER DE DOMINAR SEU
PENSAMENTO E SEU SENTIMENTO**

**O SEU AMBIENTE INTERNO SE
SOBREPÕE AO AMBIENTE FÍSICO**

TER UM OBJETIVO FINAL FAZ TODA A DIFERENÇA

**A DECISÃO DE ALCANÇAR
ESSE OBJETIVO SUPERA
O AMBIENTE HOSTIL**

**VEJO VOCÊ NO DÉCIMO
QUARTO PASSO**

