

## Gorro Branco



### DESCRIÇÃO

#### **Materiais:**

1 novelo de Fofura cor 10 (Branco).

Agulha para crochê 2,0mm

Fita – 50 cm de fita branca com 1 cm de largura.

## EXECUÇÃO

Tamanho: 3 a 6 meses

### Pontos utilizados:

Correntinha (corr.). Ponto baixíssimo (p. bxmo.): Introduza a ag., laç., puxe o p. e passe diretamente no p. da ag.. Ponto baixo (p. b.): introduza a ag. laç., puxe o p. e com outra laç., rem. todos os p.. Ponto alto (p. a.): laç., introduza a ag., laç., puxe o p. laç., rem., 2 p. e com outra laç., rem. todos os p.. Ponto fantasia: siga o gráfico.

### Amostra:

Um quadrado de 10 cm em p. a. com a ag. nº 2mm = 20 p. x 7 carr.

Comece pela borra do rosto. Faça uma corr. de 9 p. mais 1 corr. para virar e trabalhe em p. b. em relevo

### Touca:

(pegue o ponto somente na alça de trás do p. b. da carr. anterior). A 26 cm do início, trabalhe em círculo e em p. fantasia seguindo o gráfico, em uma das laterais maiores. Repita de \* a \* no sentido dos p. (9 v.). A 11 cm do início em p. fantasia faça uma carr. em p. a.. Trabalhe a carr. em p. a. do seguinte modo: 3 corr. no início, \* pule o p. seguinte da carr. anterior, 1 p. a. no p. seguinte da carr. anterior \*, terminada a carr. feche em círculo, junte todos os p. com uma ag. grossa de costura.

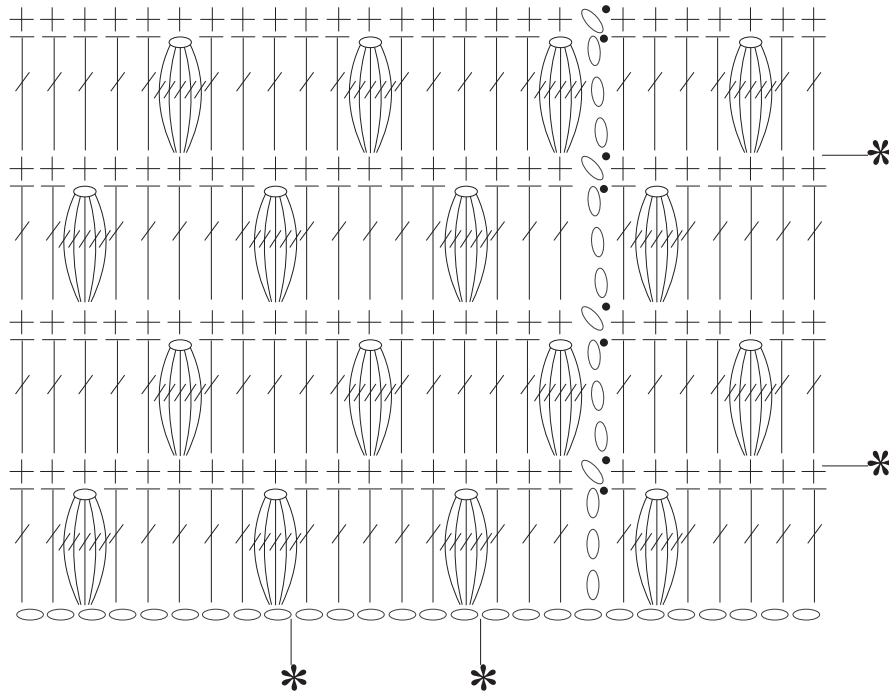
### Cacho:

Faça uma corr. de 45 p. mais 3 corr. para virar e trabalhe 5 p. a. em cada corr.. Terminada a corr. rem.. Enrole o trabalho no sentido horário para formar o cacho. Faça 3 cachos iguais. Prenda os cachos juntos no topo da touca. Passe a fita branca a toda volta dos cachoe e faça um laço. Costure as bordas da barra.

**Segue o Gráfico**

# Gorro Branco

## Ponto fantasia



## Legenda

○ = corr.

• = p. bxmo.

+ = p. b.

↑ = p. a.

⌢ = 5 p. a. fechados juntos

Repetir de \* a \*