

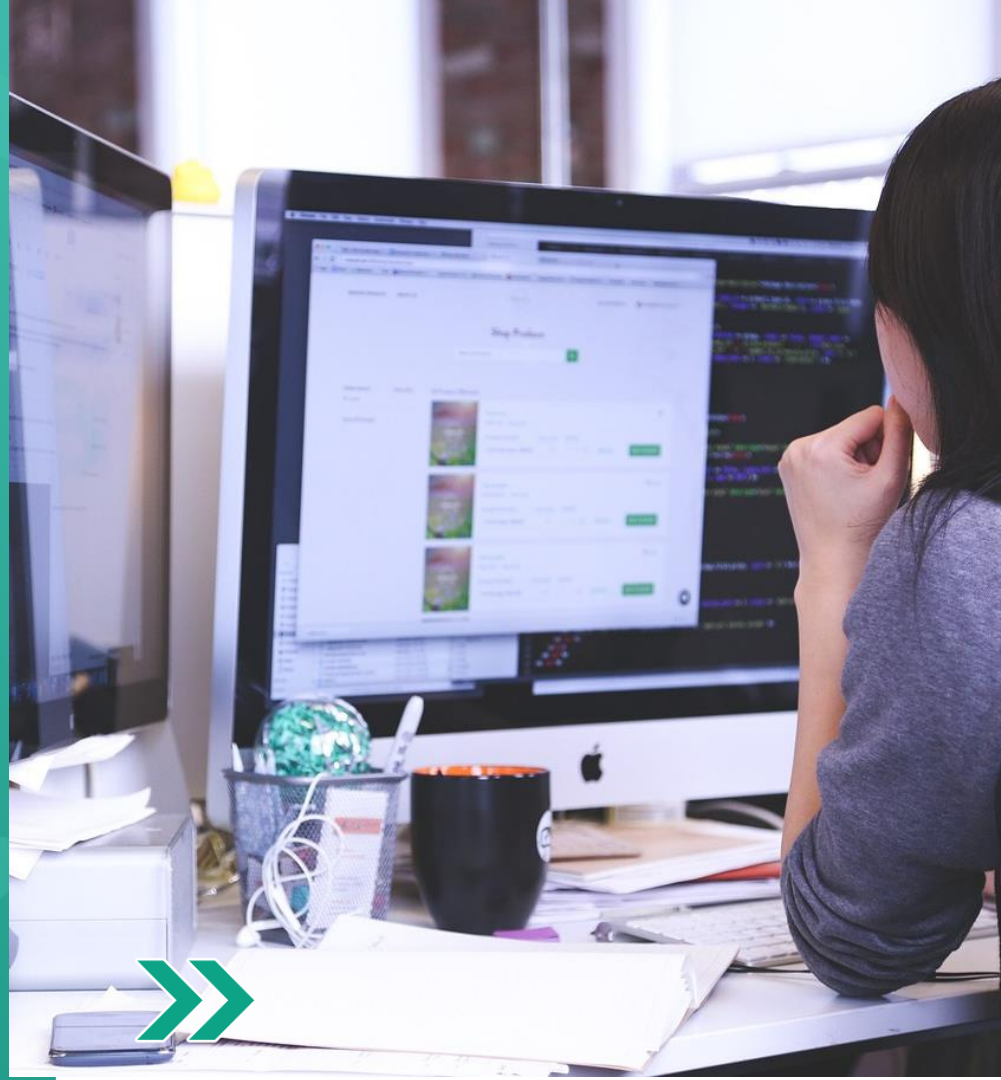


escola  
britânica de  
artes criativas  
& tecnologia

# Front-End



# BOAS PRÁTICAS

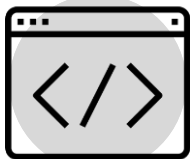


# HTML

● **Estruture páginas**

● **Insira textos**

● **Crie formulários**



Confira boas práticas da comunidade de Front-End por assunto relacionado às aulas.



# Estruture páginas



## **Diretiva “http-equiv.”:**

O uso da diretiva “http-equiv” não é tão comum quanto antes, pois muitos recursos específicos foram substituídos por soluções mais modernas e adequadas, como o uso de JavaScript ou cabeçalhos HTTP apropriados no servidor. Portanto, é recomendável procurar alternativas atualizadas antes de usar essa diretiva.



# Insira textos



## Tag `<hr>`:

Essa tag também pode receber atributos opcionais para personalizar sua aparência. Alguns atributos comuns incluem:

- **size:** especifica a altura da linha horizontal. Por exemplo, `<hr size="2">` cria uma linha mais alta do que `<hr size="1">`.
- **color:** define a cor da linha. Você pode especificar uma cor usando um valor hexadecimal (`#RRGGBB`) ou um nome de cor pré-definido. Por exemplo, `<hr color="#FF0000">` define a linha como vermelha.
- **width:** define a largura da linha horizontal. Pode ser especificada em pixels (por exemplo, `<hr width="200">`) ou em porcentagem da largura da janela do navegador (por exemplo, `<hr width="50%">`).

Vale ressaltar que, embora a tag `<hr>` seja amplamente suportada pelos navegadores, é importante usar estilos CSS para personalizar a aparência da linha horizontal, em vez de depender exclusivamente dos atributos da *tag*. Isso permite um controle mais preciso sobre a aparência e o *layout* da linha.

# Insira textos



## **Tag <br>**

O uso excessivo da *tag* <br> pode prejudicar a semântica e a estrutura correta do seu documento HTML. Para criar espaçamento vertical entre elementos ou parágrafos, é recomendado o uso de estilos CSS, como margens ou preenchimentos, em vez de depender exclusivamente da tag <br>.



# Crie formulários



## A tag <label>:

Essa tag pode ser usada de duas maneiras principais:

### 1) Rótulo vinculado a um elemento de formulário

Nesse caso, o rótulo é associado a um elemento de formulário específico usando o atributo `for` e o ID do elemento. Quando o rótulo é clicado, o foco é transferido para o elemento associado. Exemplo:

```
<label for="nome">Nome:</label>
<input type="text" id="nome" name="nome">
```

Nesse exemplo, o rótulo "Nome:" está associado ao campo de entrada de texto por meio do atributo `for` com o valor "nome". Quando o rótulo é clicado, o campo de entrada de texto recebe o foco.



# Crie formulários



## A tag <label>:

Essa tag pode ser usada de duas maneiras principais:

### 2) Rótulo envolvendo um elemento de formulário:

Nesse caso, o elemento de formulário é incluído diretamente dentro da tag <label>. Isso significa que o rótulo abrange visualmente o elemento de formulário, facilitando a interação. Exemplo:

Selecione uma opção:

```

<label>
  <select name="opcao">
    <option value="opcao1">Opção 1</option>
    <option value="opcao2">Opção 2</option>
  </select>
</label>

```

Nesse exemplo, o rótulo "Selecione uma opção:" envolve o elemento <select>, que exibe um menu suspenso com duas opções.





# Bons estudos!

