

Detalhando a versão de costas

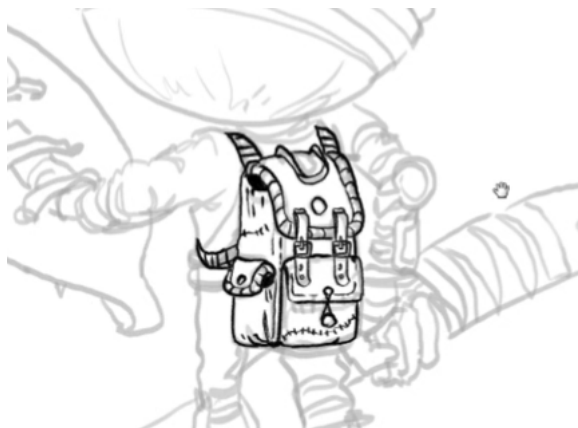
Transcrição

Temos o feedback do nosso cliente, que optou pela segunda versão da mochila. Contudo, o cliente deseja adicionar alguns detalhes da primeira versão e acrescentar um aspecto de desgaste no item.

-- opção 02, mas com
desgastes e detalhes
semelhantes ao 01



Na primeira versão há algumas informações a mais, como rasgos e outros acessórios como fivelas.



Faremos as adaptações requeridas pelo cliente, e chegaremos no seguinte resultado:



Feito isso, finalizaremos a parte traseira do personagem com as linhas mais precisas e o preenchimento da silhueta, como está na parte frontal.

É interessante salvarmos os arquivos de todos os processos, afinal há empresas que gostam de fazer o artboard que exibe a criação do personagem, além, claro, da composição de portfólio.

Por fim, teremos a parte frontal e traseira do corpo do personagem. Lembrando que agora adicionamos a mochila, então deveremos adaptar um pouco a parte frontal, já que ela também é visível desse ângulo.

