

Jogo Americano Halloween



DESCRIÇÃO

Materiais:

2 novelos de Duna – Cor: 8990 (Preto) e 4456 (Laranja);
Agulha para Crochê – 3,00 mm.

EXECUÇÃO

Tamanho: 41 x 29

cm

Abreviações:

P. (Ponto), pts. (pontos), trab. (trabalhe ou trabalhando), ag. (agulha), rep. (repetição ou repetições), rem. (rematar), acomp. (acompanhando), corr. (Correntinha), p.b.x. (Ponto Baixíssimo), carr. (Carreira), p.a. (Ponto Alto), p.b. (Ponto Baixo); m.p.a. (Meio Ponto Alto); laç. (Laçada)

Pontos Utilizados:

P.a. (Ponto Alto); corr. (Correntinha); p.b.x. (Ponto Baixíssimo); p.b. (Ponto Baixo); m.p.a. (Meio Ponto Alto).

Execução:

O Jogo Americano, utiliza a técnica do fio conduzido, nessa técnica trab. com 2 fios ou mais na mesma carr., trocando de cor de acordo com o que o gráfico pede. Para a troca de cor, tira-se as últimas 3 laç. da ag. com a nova cor, e esconde-se o outro fio sobre a carr. anterior, entre os p. da nova cor.

Gráfico 1

Com o fio Preto, inicie com 80 corr. + 2 corr. para virar o trab. estenda o fio Laranja sobre as corr. de base.

1ª carr.: com o fio Preto, volte trab. na 3ª carr. a contar da ag. com 8 m.p.a. * reserve as 3 últimas laç. do último p. na ag.; troque para o fio Laranja, tire as 3 laç. com o fio Laranja, 9 m.p.a.; reserve as 3 últimas laç. do último p. na ag.; troque para o fio Preto, tire as 3 laç. com o fio Preto, 9 m.p.a.; * rep. de *a* até o final da carr.

Continue acompanhando. o gráfico 1, realizando as devidas trocas de cores. Rem. os fios.

Gráfico 2 – Acabamento

Emende o fio Laranja em um dos cantos.

1ª carr.: inicie com 2 corr. 2 m.p.a. no mesmo p. de base; *trab. a lateral com 1 m.p.a. para cada p. de base; no canto faça 3 m.p.a. no mesmo p. de base; * rep. de *a* mais (3x). Feche com p.b.x.

Continue acomp. gráfico 2, realizando as devidas trocas de cores. Rem. o fio.

Faça 2 Peças iguais.

Gráficos a seguir

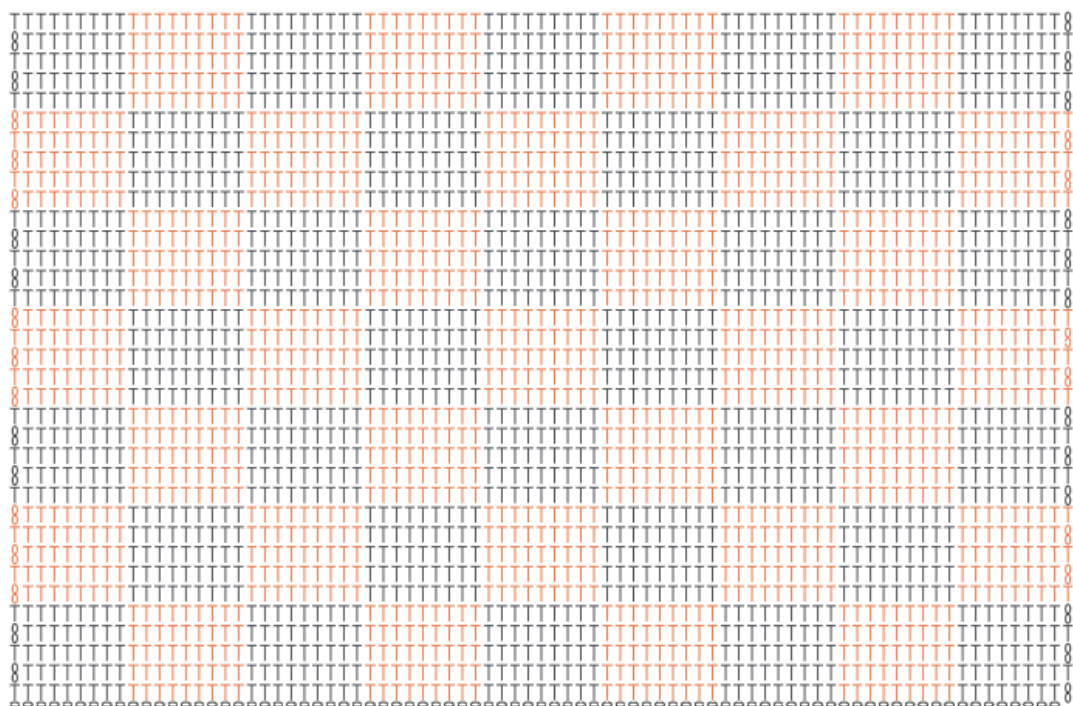


Gráfico 1
Iniciar com 80 corr. + 2 corr. para virar o trabalho

Legenda	
○	Correntinha
•	Ponto Baixíssimo
×	Ponto Baixo
┐	Meio Ponto Alto
┌	Ponto Alto
■	Duna (8990)
■	Duna (4456)

Gráfico 2 - Acabamento

