

Apagando o fundo com a borracha

Transcrição

Download dos arquivos e projetos [aqui \(https://caelum-online-public.s3.amazonaws.com/1531-baner/02/aula_2.1-Apagando+o+fundo+com+a+borracha.zip\)](https://caelum-online-public.s3.amazonaws.com/1531-baner/02/aula_2.1-Apagando+o+fundo+com+a+borracha.zip).

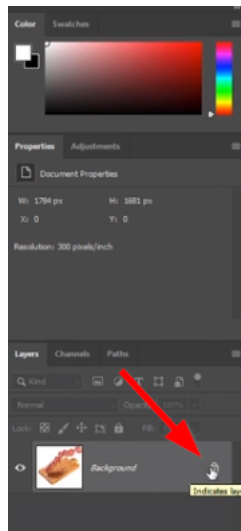
Começaremos a parte prática do curso. Nosso resultado final é a composição de uma série de elementos: a pizza, o personagem, as calabresas, texto, fundo e a logomarca.



Primeiramente precisaremos trabalhar nas imagens individualmente, de forma que tenhamos possibilidade de trabalhar com elas de maneira mais livre. A calabresa, por exemplo, apresenta um fundo branco e uma tábua, e sabemos que no resultado final utilizamos apenas rodelas.

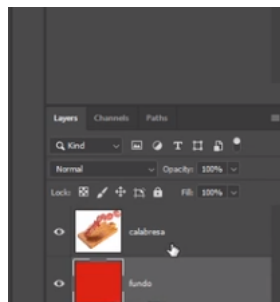


Primeiramente, eliminaremos o fundo da calabresa. No painel de ferramentas na parte superior, selecionaremos "File > Open" e selecionar o arquivo. Com o arquivo aberto, precisaremos desbloquear essa camada. Para tanto, basta clicar sobre o ícone de cadeado. Ao darmos um duplo clique podemos renomear a camada.



A ideia é que apaguemos o fundo branco, e para que consigamos realizar esse processo de maneira visível, criaremos uma segunda camada de cor contrastante que nos auxiliará a perceber com maior nitidez o apagamento do fundo branco. Com atalho "Shift + Ctrl + N" criaremos essa nova camada, com a ferramenta "Paint Bucket", representada por um um balde de tinta, e pintaremos toda a nova camada da cor vermelha.

Feito isso, no painel de layers moveremos a camada vermelha para baixo da fotografia, o que organizará a hierarquia de visualização. Para isso basta clicar e arrastar a camada.



Ao selecionarmos a ferramenta de borracha e apagarmos um pedaço do fundo branco da calabresa, notaremos a cor vermelha do fundo da camada de baixo.

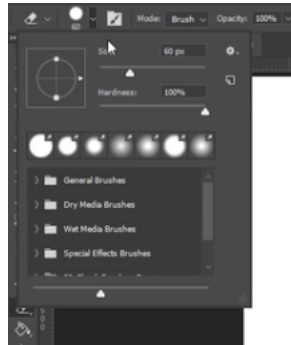


Precisaremos remover todo o fundo, menos as duas primeiras fatias de calabresa. Contudo, as duas fatias fazem parte da mesma camada, então precisaremos duplicar uma camada para que tenhamos as duas fatias integralmente.

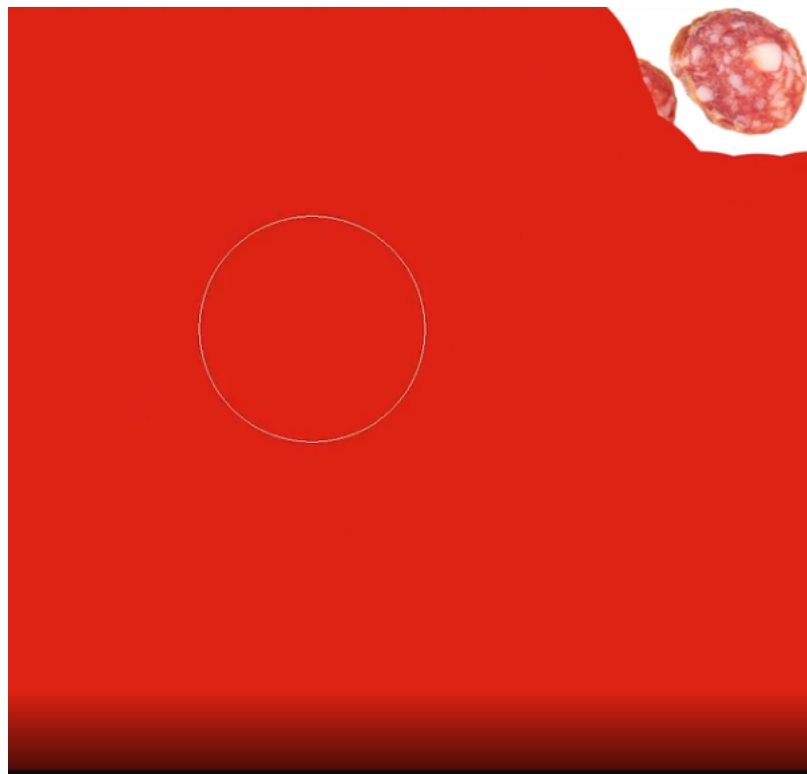
Selecionaremos a foto da tábua de clabresa no painel de camadas, em seguida, na barra de ferramentas superior escolheremos as opções "Layer > Duplicate Layer". Nomearemos essa segunda camada como "calabresa 2". Agora temos duas camadas separadas e cada uma delas será para uma fatia individual de calabresa.

Retiraremos a visualização de uma das camadas para começarmos a trabalhar, para tanto, basta clicar no ícone de olho que está ao lado da representação das camadas, no painel de layers.

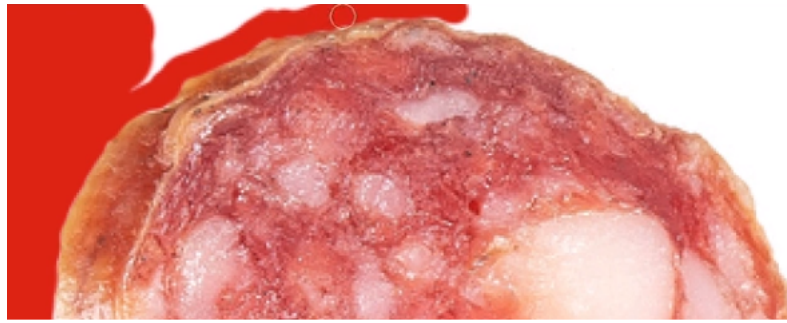
Selecionaremos a ferramenta borracha, e nas configurações específicas aumentaremos seu diâmetro para que possamos apagar grandes áreas mais rapidamente.



Então, apagaremos grosseiramente a maior parte do fundo, mas preservaremos a primeira fatia de calabresa.



Feito isso, precisaremos realizar uma edição mais precisa para retirar o fundo das áreas mais próximas da fatia. Aumentaremos o zoom e diminuiremos o diâmetro da borracha, então faremos o contorno da figura.



Podemos modificar não apenas o diâmetro da borracha, mas também sua "hardness" (essa opção encontramos na mesmo painel de configurações específicas em que alteramos o diâmetro), assim teremos um contorno mais suave.

Terminada a tarefa, aprendemos a primeira técnica de apagamento de fundo no Photoshop.