

Sacola Vazada

“ Essa net bag está um arraso! Com uma trama vazada e um ar mais descolado, ela é maravilhosamente prática. Combina com um visual mais despojado, até um mais clássico boho, pois tem uma cor atemporal linda, que levanta qualquer look!



Sacola Vazada

Material:

1 novelo de Fio Náutico – Cor: 7404 (Cobre);

Agulha para crochê– 6,0 mm.

Abreviações:

p. (ponto), pts. (pontos), trab. (trabalhe ou trabalhando), ag. (agulha), rep. (repetição ou repetições), rem. (rematar), acomp. (acompanhando), corr. (correntinha), carr. (carreira), p.b. (ponto baixo), laç. (laçada), p.b.x. (ponto baixíssimo) e p.a.d. (ponto alto).

Execução:

Gráfico 1

Inicie com 35 correntinhas.

1ª carr.: volte trab. na 11ª com 1 p.a.d.; 2 corr. de espaço; volte 2 corr. de base para trás com 1 p.a.d., formando um 'X'; * pule 2 corr. de base; 1 p.a.d.; 2 corr. de espaço; volte 2 corr. de base para trás com 1 p.a.d., formando um 'X' *; rep. de *a* mais (18x), contornando a corr. dos 2 lados (10 pontos X de cada lado da corr.). Finalize com 1 p.a.d. na mesma corr. de base do p. inicial; 2 corr. Feche com p.b.x.;

2ª carr.: inicie com 6 corr.; volte 2 corr. de base para trás com 1 p.a.d., formando um 'X'; * pule 2 corr. de base; 1 p.a.d.; 2 corr. de espaço; volte 2 corr. de base para trás com 1 p.a.d., formando um 'X' *; rep. de *a* até o final da carr. trab. 'X' sobre 'X'. Feche com p.b.x.

Continue acomp. o gráfico 1. Trab. em carr. circulares.

Alça:

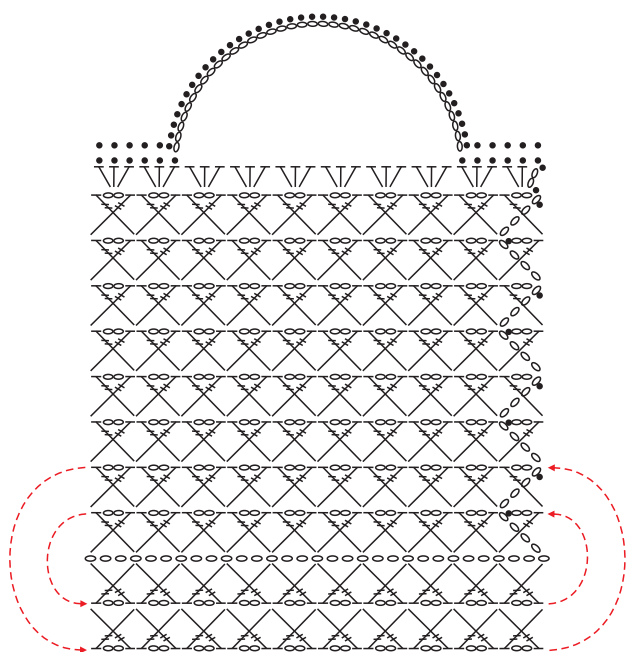
Caminhe com *6 p.b.x.; 40 corr.; pule 18 pts. de base; 6 p.b.x. *; rep. de *a* mais (1x).

Finalize contornando a peça com 1 p.b.x. para cada p. de base sobre as alças. Rem. o fio.

Sacola Vazada

Gráfico

Gráfico 1



Inicie com 35 correntinhas

Legenda

- o Correntinha
- T Ponto Alto Duplo
- Ponto Baixíssimo
- x Ponto Baixo
- T Meio Ponto Alto