

# **DESIGN DE INTERIORES COMERCIAIS**

Design de móveis aplicado a ambiente  
comerciais

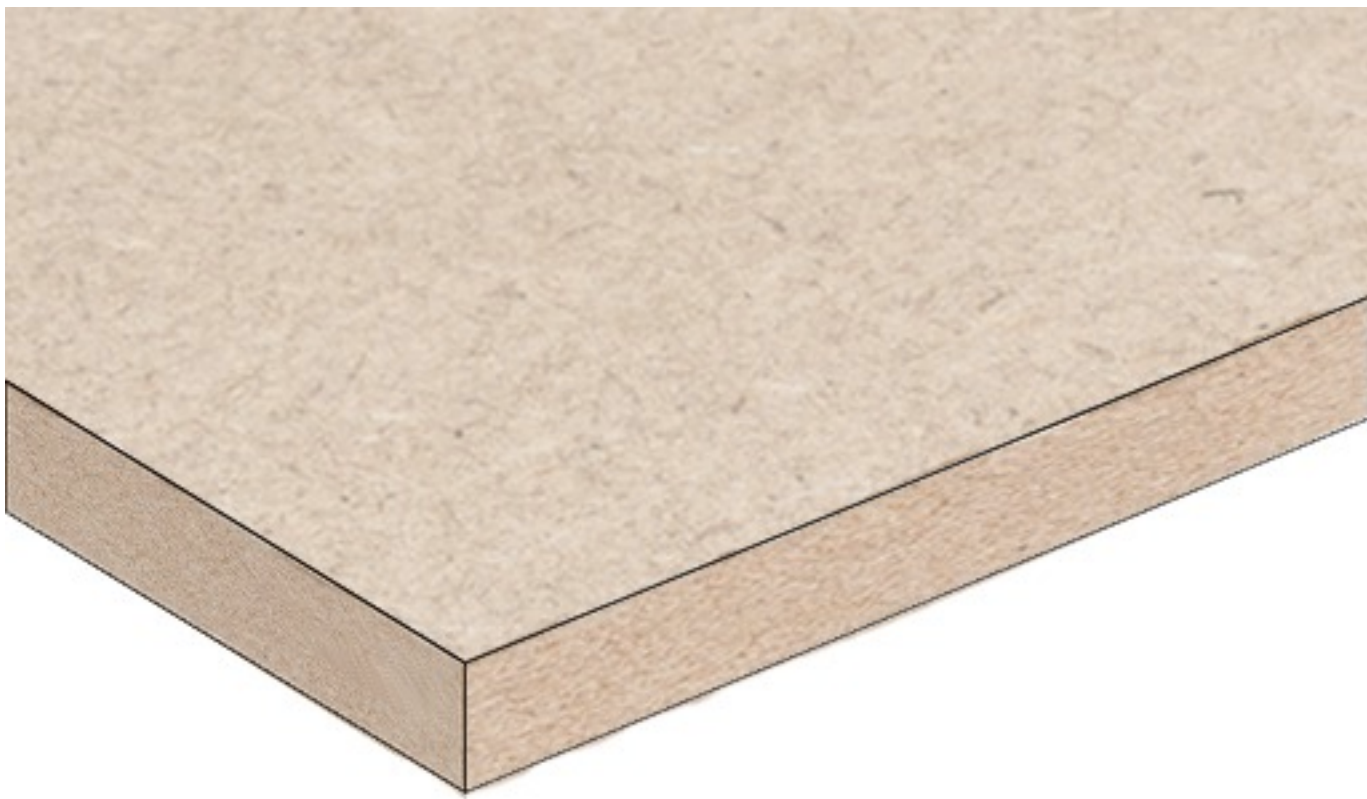
Marcenaria e ferragens

Na fabricação de móveis, fechamento de paredes, forros e até para pisos, utilizar chapas é uma forma barata e funcional de executar a marcenaria.



Há diversas opções no mercado e cada uma das chapas utiliza um processo de fabricação distinto, seja através de fibras, partículas, fragmentos ou folhas e possui usos específicos.





MDF (Medium Density Fiberboard)

As chapas de MDF são formadas por fibras de madeira unidas através de resina sintética e compactadas pela ação da pressão e calor, resultando em placas maciças e bastante uniformes, com bom acabamento e durabilidade. Como as fibras estão orientadas aleatoriamente, isso permite o corte na máquina em quaisquer direções, e uma superfície lisa ao toque. Não resiste bem à água, mas há opções de mercado que são mais resistentes à umidade e mesmo ao fogo, por exemplo.

Atualmente é o material mais utilizado para marcenarias, já que permite diversos acabamentos, como pintura simples e laqueada, colagem de lâminas naturais ou melamínicas ou mesmo a impressão de padrões. Mas também pode ser utilizado para painéis de parede e para portas, por exemplo.



MDP (Medium Density Particleboard)

Os painéis de MDP também são feitos de partículas de madeira, compactadas com resina sintética e prensadas com calor, com a diferença que as partículas finas se acomodam nas faces, e as mais grossas, no miolo.



Isso permite um melhor acabamento, estanqueidade ao painel e mais possibilidades de aplicação revestimentos. Não é tão resistente à umidade e pode possuir algumas imperfeições.

Os painéis resultantes são muito utilizados na produção de móveis simples (sem formas mais trabalhadas e entalhes).



Isso permite um melhor acabamento,  
estanqueidade ao painel e mais  
possibilidades de aplicação  
revestimentos. Não é tão resistente à  
umidade e pode possuir algumas  
imperfeições.

Deve-se utilizar ferragens específicas para o material para um resultado satisfatório. Os painéis resultantes são muito utilizados na produção de móveis simples (sem formas mais trabalhadas e entalhes).



COMPENSADO

As chapas de compensado são formadas de lâminas de madeira sobrepostas e perpendiculares entre si, unidas por cola e prensadas com calor.

Seu uso é bastante variado. Pode ser usado para móveis, pisos, forros, portas, bancadas, entre outros. Pode receber pintura e a colagem de lâminas naturais ou de melamina.



OSB

O OSB possui uma estética bastante característica que vem sendo cada vez mais incorporada na arquitetura. Tratam-se de lascas de madeira prensadas em camadas perpendiculares e unidas com resina aplicada sob alta pressão e temperatura.

Apresenta boa resistência mecânica e rigidez., além de boa capacidade de isolamento acústico, não possuir espaços vazios em seu interior, sem nós ou fendilhados, e ser bastante uniforme.



É também ecologicamente correto e reciclável e durável em áreas externas, podendo receber chuvas. No entanto, por ter uma superfície rugosa, é inviável a aplicação de produtos laminados.

ACABAMENTOS PARA CHAPAS DE MÓVEIS



# MELAMINA



LAMINA NATURAL DE MADEIRA





ACABAMENTOS EM PINTURA



ACABAMENTOS EM PINTURA



CAVAS ESCULPIDAS



EMENDA DE PAINEL





EMENDA DE PAINEL



RIPADOS



PUXADOR ARGOLA

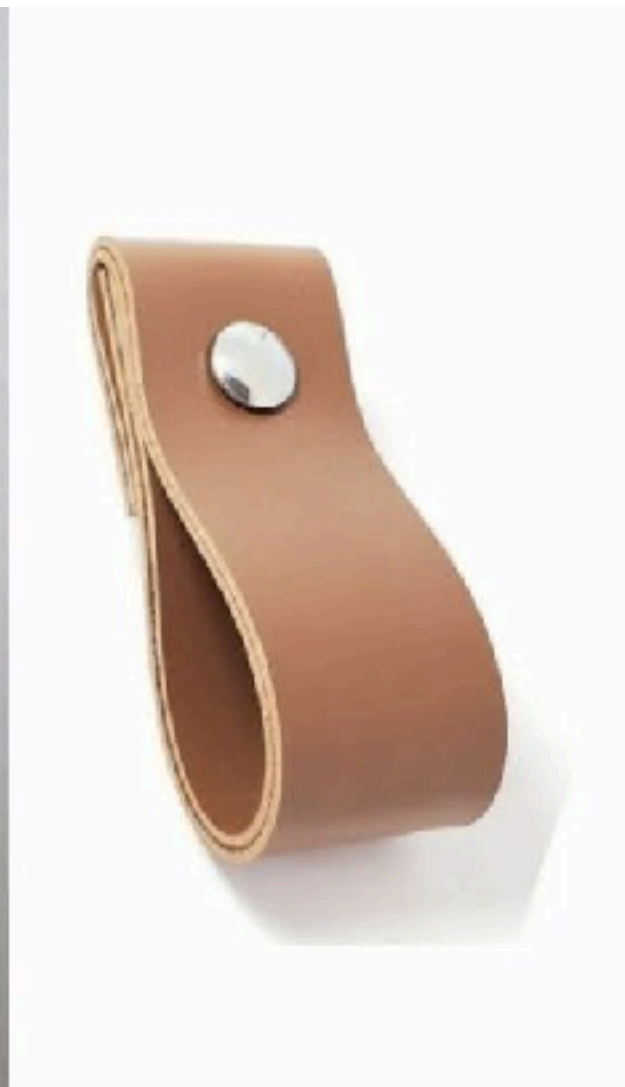


PUXADOR BOTÃO





PUXADOR CONXA



PUXADOR EM COURO



PUXADOR EMBUTIDO



PUXADOR BARRA





PUXADOR FECHO TOQUE



CORREDIÇA SIMPLES



CORREDIÇA OCULTA



CORREDIÇA TELESCÓPICA



SISTEMAS DE PORTAS DESLIZANTES

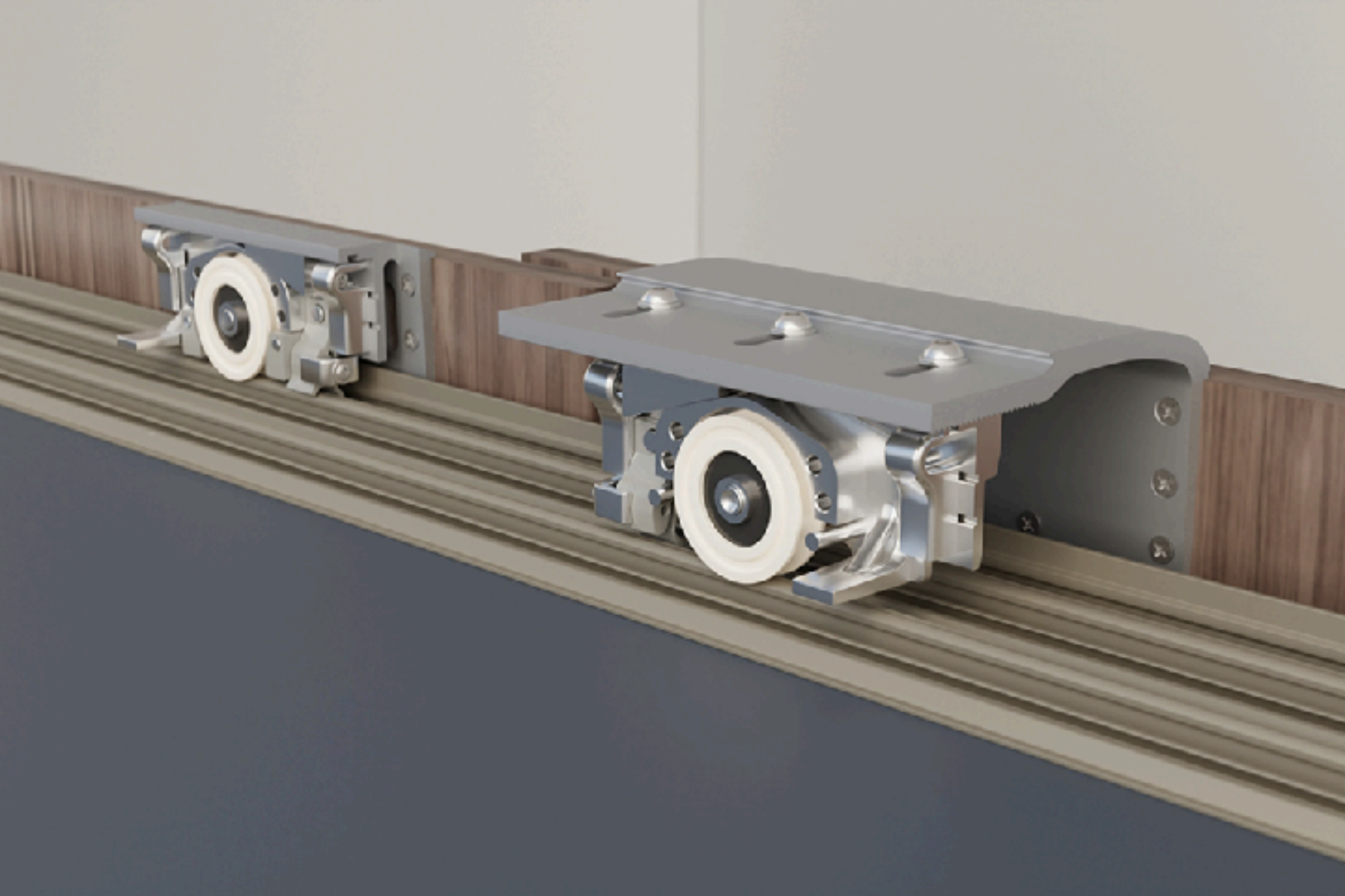


SISTEMAS DE PORTAS DESLIZANTES



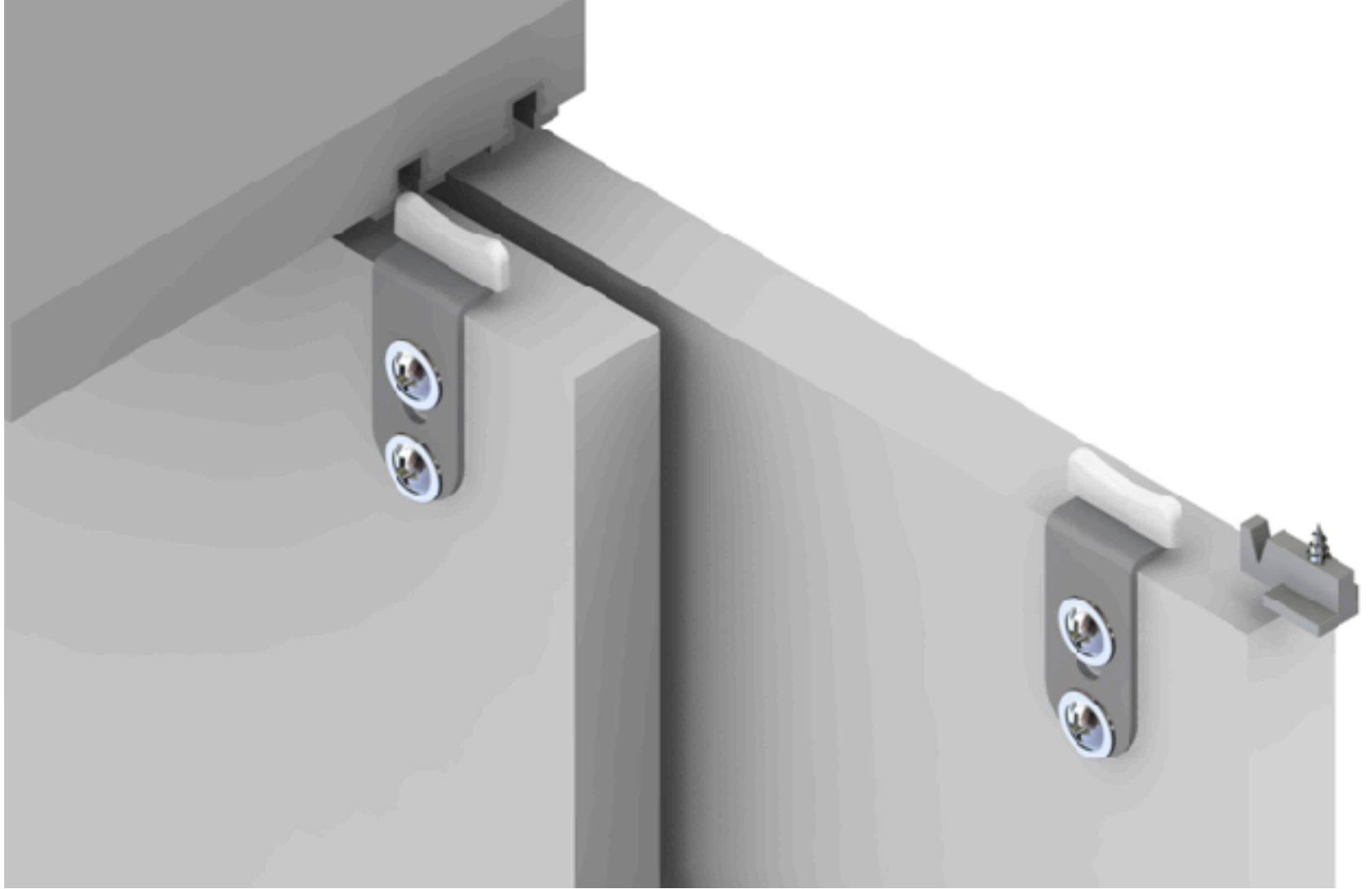


SISTEMAS DE PORTAS DESLIZANTES



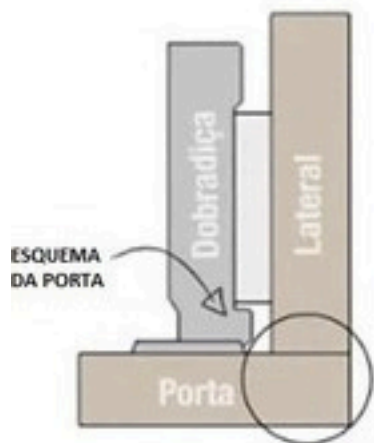
SISTEMAS DE PORTAS DESLIZANTES





SISTEMAS DE PORTAS DESLIZANTES

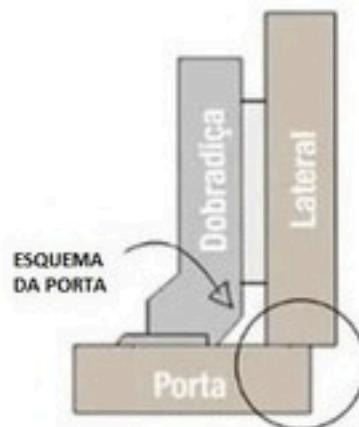
**Para porta sobreposta:**



**dobradiça reta**



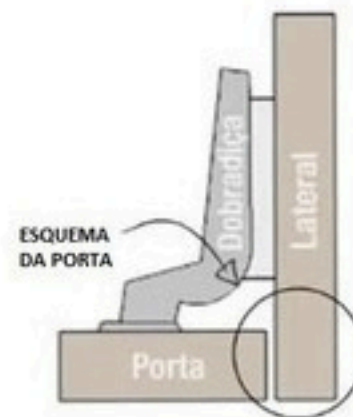
**Para porta parcialmente sobreposta:**



**dobradiça curva**



**Para porta embutida:**



**dobradiça super curva**



**SISTEMAS DE DOBRADIÇAS**