

Biquíni Marsala



Biquíni Marsala

DESCRIÇÃO

3 novelos de Verano cor 6112 (marsala);
Agulha para crochê Círculo nº 3,0mm;
1 par de bojos prontos;
Tecido para forrar.
Tamanho M

EXECUÇÃO

Pontos utilizados:

corr.: correntinha, p.bxmo.: ponto baixíssimo, p.b.: ponto baixo, p.a.: ponto alto.

Abreviaturas:

p.: ponto, nov.: novelo, carr.: carreira, ag.: agulha, trab.: trabalhe, diag.: diagrama
repetição. [Precisa de Ajuda?](#)

Execução

Bojo -

Inicie um cordão de 16 corr..

1ª carr.: 3 corr., 17 p.a., 1 corr. e 18 p.a..

2ª carr.: 3 corr., 19 p.a., 1 corr. e 20 p.a..

Continue seguindo o diagrama correspondente em carr. de ida e volta até a 11ª carr.. Faça um cordão de corr. de 44cm no alto do bojo, e siga novamente a instrução para tecer o segundo bojo. Para a faixa horizontal faça 67cm de corr. e siga o diagrama correspondente. Costure os bojos na faixa e faça um cordão de corr. com 96cm para amarrar atrás das costas como um cadarço.

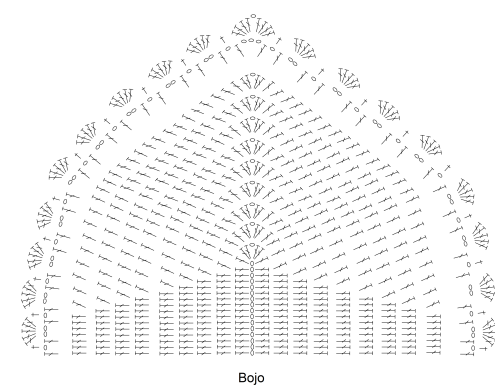
Calcinha

– Inicie a frente com 12 corr. e faça p.a. com aumentos laterais conforme o diagrama até a 18ª carr., onde cada lateral deve ganhar 11 corr.. Continue seguindo o gráfico até a 26ª carr. e arremate. Complete então as costas da calcinha seguindo o diagrama correspondente, e faça 2 cordões de corr. de 75cm cada para amarrar as laterais.

Acabamento -

Costure os bojos e o forro.

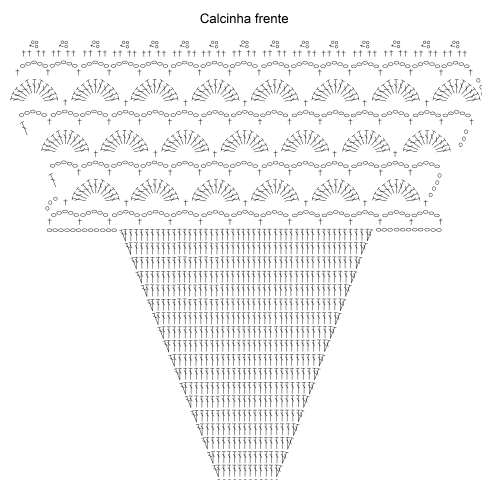
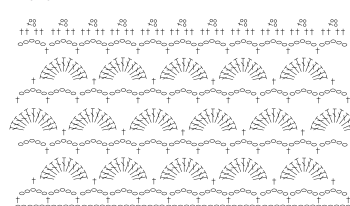
Biquíni Marsala Verano



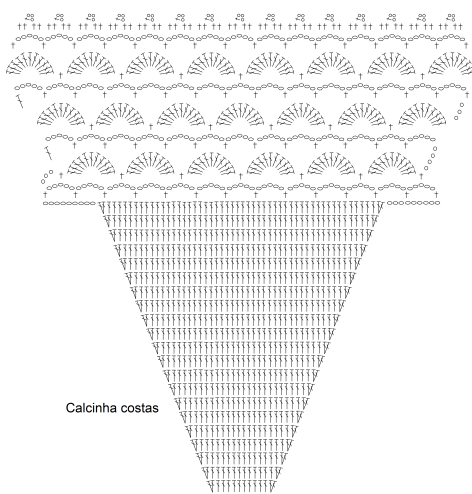
Bojo



Faixa



Calcinha frente



Calcinha costas