

## Mãos na massa: As Mãos

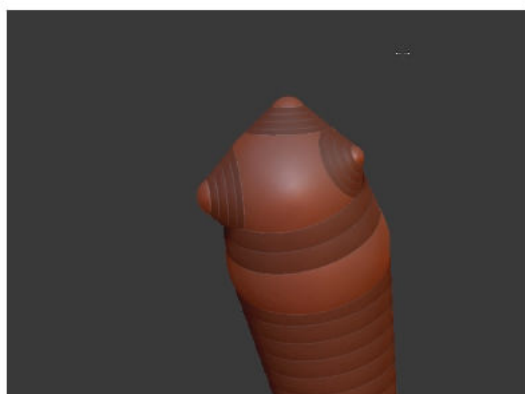
Chegou a hora de você seguir os passos para a criação da mão do pokemon.

Caso já tenha feito, excelente.

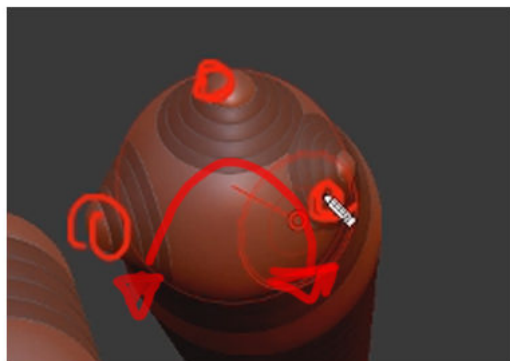
Se ainda não, é importante que você realize todas as tarefas.

Isso é:

- 1º Comece adicionando pequenas zspheres para 3 dedos



- 2º Lembre-se da curva da mão



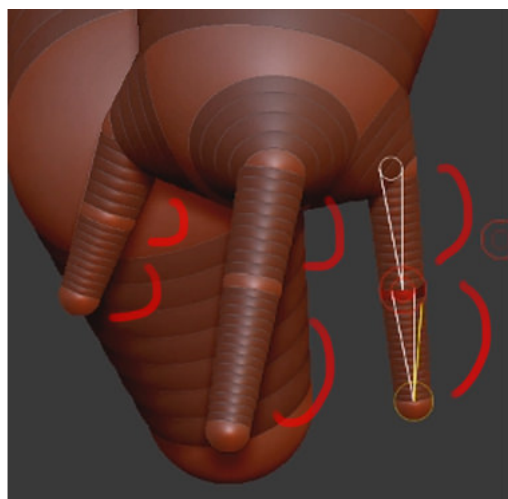
- 3º Adicione uma zsphere e puxe a para baixo para criar o dedo



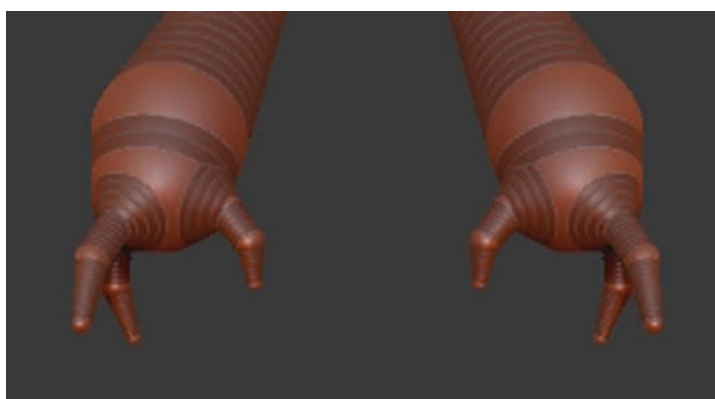
- 4 Utilize o **E Scale** para afinar a ponta



- 5 Adicione as falanges.



- 6 Utilize o **Move**, **Scale**, **Rotate** para definir proporções e silhuetas melhor para a mão



E é isso pessoal,

Até a próxima.