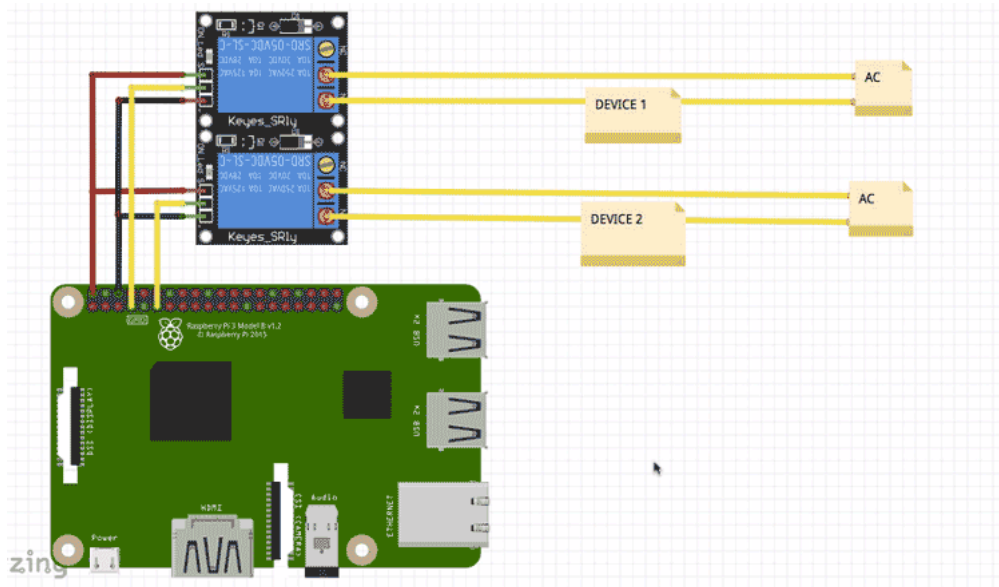


01

Conexão com relé

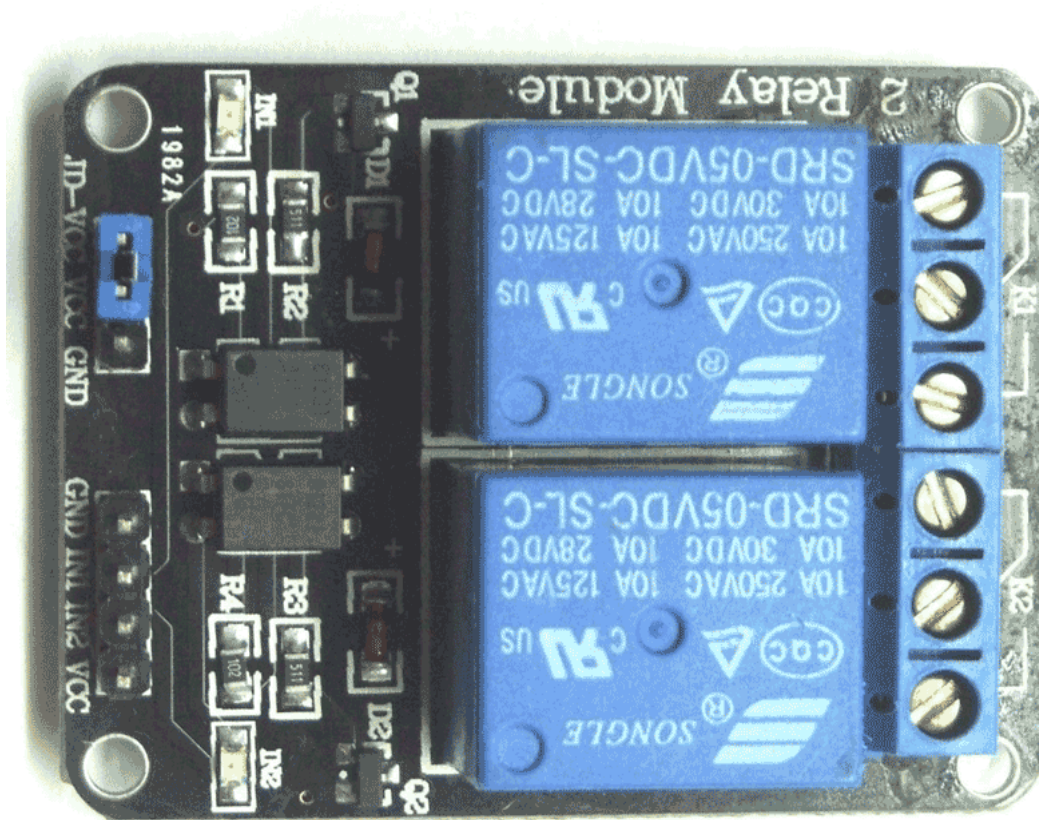
Transcrição

Vamos agora conectar a parte elétrica aos módulos Relés, mas antes vamos lembrar do projeto feito no Fritzing, no capítulo 4:



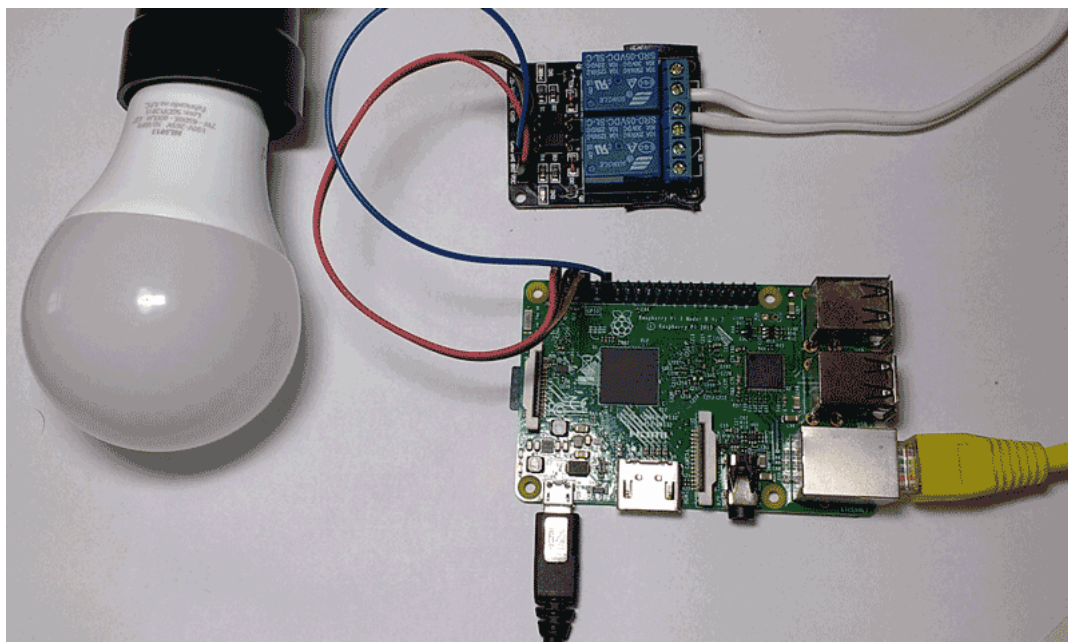
Relé aberto ou fechado

Repare que temos 3 posições em cada Relé, e vamos conectar os fios nas duas de baixo, porque?



O módulo de Relé nada mais é do que uma chave, e uma chave possui dois estados, aberta e fechada. Da primeira posição para a segunda, a chave está **fechada**, e da segunda posição para a terceira, a chave está **aberta**. Conectando nas posições 2 e 3, a chave estará aberta, logo o dispositivo estará **desligado**, assim usamos o dispositivo conforme a nossa necessidade.

Entendido isso, podemos conectar a fiação e a lâmpada, mas saiba que **todos os passos descrevemos detalhadamente nos exercícios**:



Agora podemos voltar ao nosso servidor web e testar tudo. No **DEVICE 1**, clicando em **ON**, a lâmpada acende, e em **OFF** ela apaga. Assim o controle via web está finalizado, vamos ver agora o aplicativo para smartphone.

