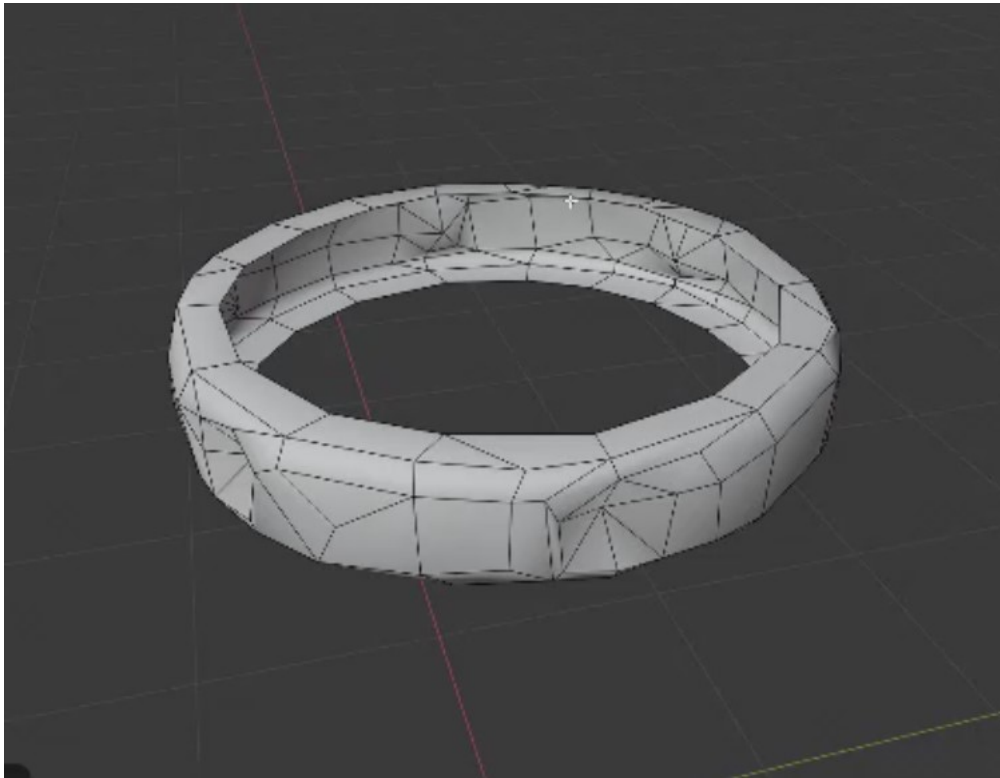


## A retopologia do metal inferior

O processo de retopologia do metal da parte inferior segue o mesmo padrão da parte superior. O processo de montagem e de entendimento de como a peça funciona é o mesmo, porém, a área do metal inferior é um pouco maior do que a área do metal superior. Esta é a única diferença entre os dois objetos.



Vimos na imagem uma retopologia, vocês podem conferir uma nova retopologia e como foi feita, fazendo o download do vídeo clicando [aqui \(https://caelum-online-public.s3.amazonaws.com/1583-bakedemapas/01/A+retopolologia+do+metal+inferior.zip\)](https://caelum-online-public.s3.amazonaws.com/1583-bakedemapas/01/A+retopolologia+do+metal+inferior.zip).